

태풍
후우

이렇게 행동하세요



하천 급류

호우·태풍 등으로 하천 수위가 높아지는 경우
하천 주변에 접근하지 않습니다.



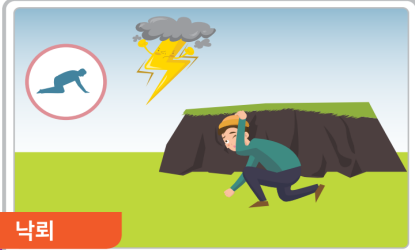
차량 침수

조금이라도 침수된 지하차도와 도로는
절대 지나가지 않습니다.



강풍에 의한 낙하물

유리창 및 건물 간판 근처는 강풍에 의한 낙하물로 피해를
입을 수 있으니 가급적 **공터나 건물 안으로 대피합니다.**



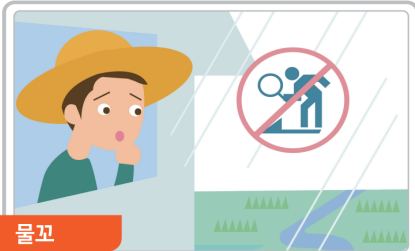
낙뢰

번개를 본 후 30초 이내에 천둥소리를 들었다면
신속히 안전한 장소로 대피하여 **즉시 몸을 낮추고**
물이 없는 움푹 파인 곳이나 동굴 안으로 대피합니다.



세월교·교량 횡단

세월교나 소규모 교량이 물에 잠긴 경우
절대 건너지 않습니다.



물꼬

호우·태풍 특보가 발효된 경우
물꼬를 보러 **나가지 않도록 합니다.**