



# 인플루엔자를 예방합니다



인플루엔자 예방접종받기



자주 만지는 표면과 물건 등을 자주 닦고 소독하기



입소자 중 인플루엔자 증상 발생시 다른 입소자와 접촉하지 않기



호흡기 증상이 있는 방문자의 출입 제한



시설 직원이 인플루엔자 증상발생 시 근무 제한

## 개인 위생 수칙

### 올바른 손씻기의 생활화



흐르는 물에 비누로  
30초 이상 손씻기



외출 후, 배변 후, 식사 전·후, 기저귀  
교체 전·후, 코를 풀거나 기침, 재채기 후 등

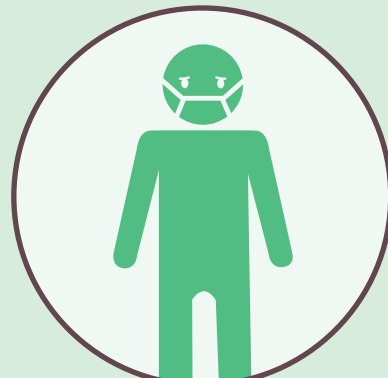
### 기침예절 실천



기침할 때는 휴지나 옷소매  
위쪽으로 입과 코를 가리고 하기



기침 후 반드시  
올바른 손씻기 실천



호흡기증상이 있을 시  
마스크 착용



사용한 휴지나 마스크는 바로  
쓰레기통에 버리기

### 자기 손으로 눈, 코, 입 만지지 않기

