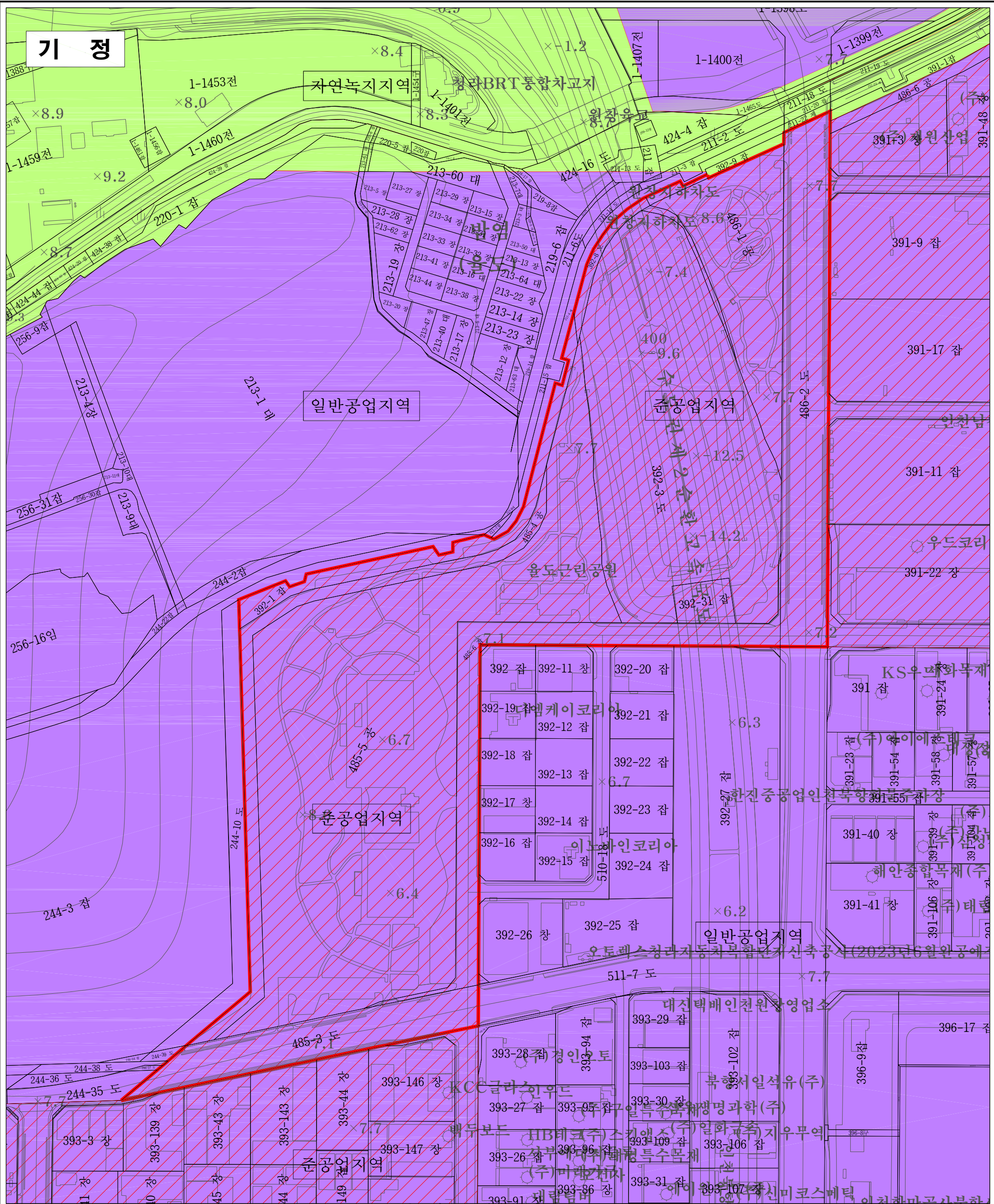


도시관리계획(용도지역) 결정(변경) 지형도면 고시도



		기 정	
지 정 권 자	인 천 광 역 시 장	<div>■ 범례 대상지 일반공업지역 준공업지역 자연녹지지역</div> <div>※ 변경 및 신설 부분에 한하여 유효함</div> <div>Scale = 1:1,500 0 25 50 100 150m</div> <div>N</div>	
지 정 일 자	2023년 4월 10일		
고 시 년 도	2023년 4월 10일		
고 시 번 호	인천광역시 고시 제2023-77호		
작 성 자	인 천 광 역 시 장		
작 성 년 월 일	2023년 4월 10일		
저작권소유 및 발행자	인 천 광 역 시 장		