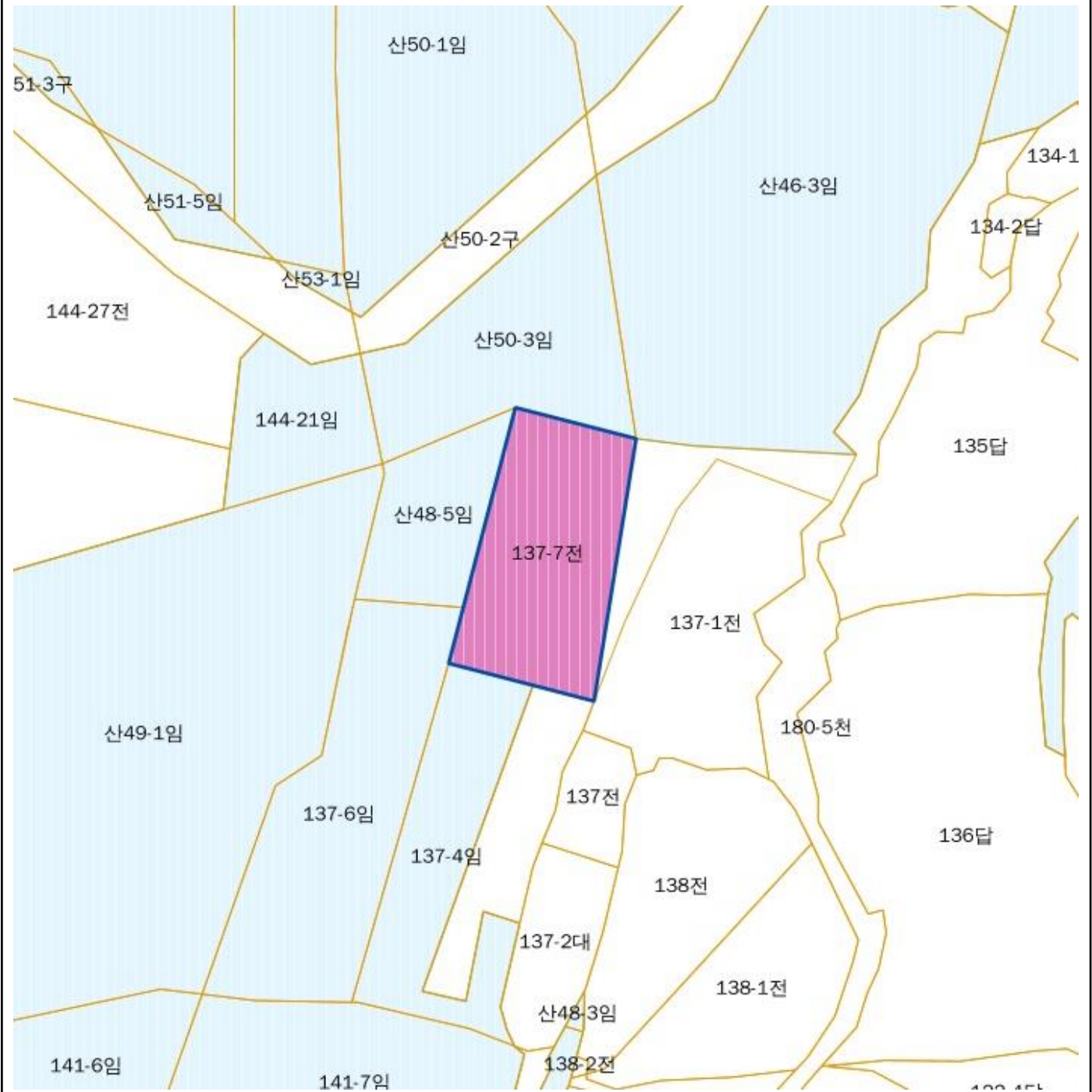


산 지 구 분 도

(보전산지[임업용(기타임업용)]해제 ▶ 준보전)

(도엽번호 NJ52-9-10-078^김포078)



범 례

| | | | |
|--|-------|--|------|
| | 공익용산지 | | 지적선 |
| | 임업용산지 | | 행정경계 |
| | 준보전산지 | | 대상지역 |

지정권자: 인천광역시 서구청장
고시일자: 2021-09-27
고시번호: 인천광역시 제2021-170호

- 비 고
1. 측량의 기준 : 한국측지계
 2. 투영법 : 횡단 메르카토르도법(타원체는 베셀타원체)
 3. 높이의 기준 : 인천만의 평균해면
 4. 본 지도는 지적이 표시된 지형도 또는 지적선을 기준으로 작성하였음
 5. 본 지도는 산림청장의 사전 승인없이 복제, 국외반출, 임의개재, 편집을 할 수 없으며, 위반 시 관련법에 따라 처벌받을 수 있음
 6. 본 지도에 의하여 측량할 수 없음



산지정보시스템(<http://flis.forestland.go.kr>)
산림청(<http://www.forest.go.kr>)