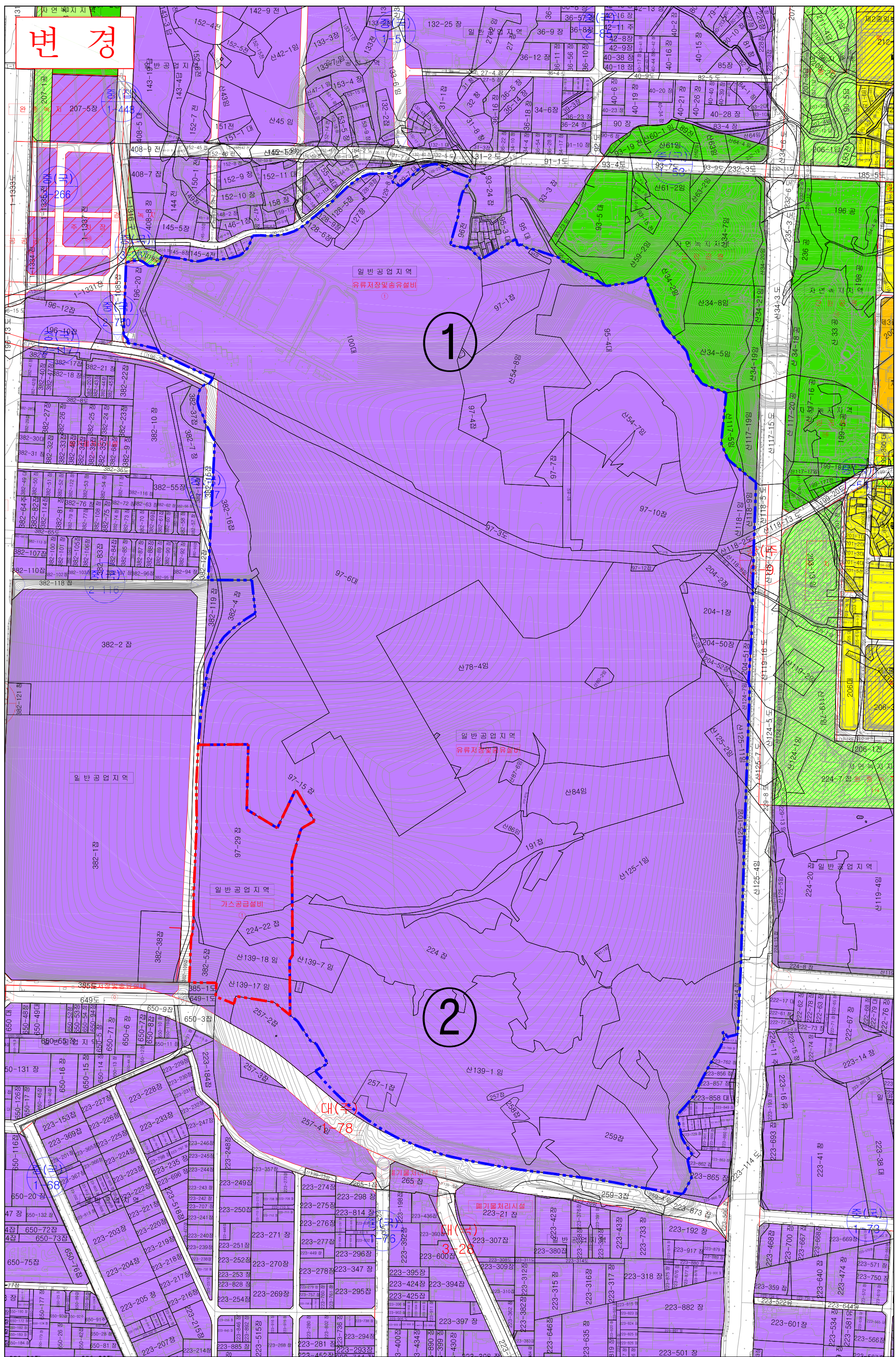


도시관리계획(시설 : 가스공급설비, 유류저장 및 송유설비) 결정(변경) 및 지형도면 고시도



- 범 례 -

- 구역계(가스공급설비)
- 구역계(유류저장 및 송유설비)
- 제2종일반주거지역
- 제3종일반주거지역
- 일반공업지역
- 준공업지역
- 자연녹지지역
- 공원
- 녹지
- 도로(대로 이상)
- 도로(중로 이하)

SCALE = 1 : 5,000

0 50 100 200 400m



인천광역시 고시 제2021-419호

2021. 09. 27.

| 소속  | 작성자         | 입안권자        |             | 결정권자        |             |
|-----|-------------|-------------|-------------|-------------|-------------|
|     |             | 1차확인자       | 2차확인자       | 1차확인자       | 2차확인자       |
| 소속  | (주)도요이엔지니어링 | 인천광역시 도시계획국 | 인천광역시 도시계획국 | 인천광역시 도시계획국 | 인천광역시 도시계획국 |
| 직위  | 부사장         | 주무관         | 기반시설담당      | 주무관         | 기반시설담당      |
| 직명  | 도시계획기술사     | 지방시설서기보     | 지방시설사무관     | 지방시설서기보     | 지방시설사무관     |
| 성명  | 변종수         | 박준채         | 이상훈         | 박준채         | 이상훈         |
| 확인인 |             |             |             |             |             |

\* 본 도면은 신설 및 변경 부분에 한하여 유효함.  
신설 및 변경부분이 없는 경우는 기경과 동일함.