

풍수해보험이

소상공인의 소중한 일터를 지켜드립니다



풍수해보험이란?

자연재해로 인한 재산피해를 보상하기 위해 **정부가 총 보험료의 70% 이상을**(지자체에서 추가 지원 시 최대 92%) **지원**해주는 정책보험입니다

※ 대상재해 : 태풍, 호우, 홍수, 강풍, 풍랑, 해일, 대설, 지진, 지진해일



소상공인 풍수해보험 가입안내

가입대상

「소상공인 보호 및 지원에 관한 법률」 제2조에 따른 소상공인

가입물건

소상공인이 운영하는 상가·공장의 시설·집기·비품·기계·재고자산

※ 지하 소재의 물건(주계약 보험료 30% 할증)

보험료지원

70% ~ 최대 92% 국가·지자체 지원으로

보상금액

- 상가(시설 및 집기·비품 포함) : 1천만원 ~ 1억원
- 공장(기계, 시설 및 집기비품 포함) : 1천만원 ~ 1억 5천만원
- 재고자산 : 5백만원 ~ 5천만원
- ※ 특약 상품(야외간판 보장 특약) : 보상한도 최대 500만원

보험가입방법 *풍수해보험 사업자를 통한 가입 및 인터넷·모바일(일부)로도 가입 가능

인터넷

국민재난안전포털
(www.safekorea.go.kr) 접속 후
정책보험(풍수해보험) →
풍수해보험 보험사소개



풍수해보험 사업자

DB손해보험	02-2100-5103
현대해상화재보험	02-2100-5104
SAMSUNG 삼성화재해상보험	02-2100-5105
KB손해보험	02-2100-5106
NH농협손해보험	02-2100-5107
한화손해보험	02-2100-0164
meritz 메리츠화재	02-2100-0165

공제사

KBIZ 중소기업중앙회 02-6900-3240

* 모바일로 공제회 홈페이지
(http://www.insbiz.or.kr) 접속
⇒ '풍수해공제' 클릭 ⇒ 하단의
'풍수해공제 가입 바로가기(URL)' 클릭

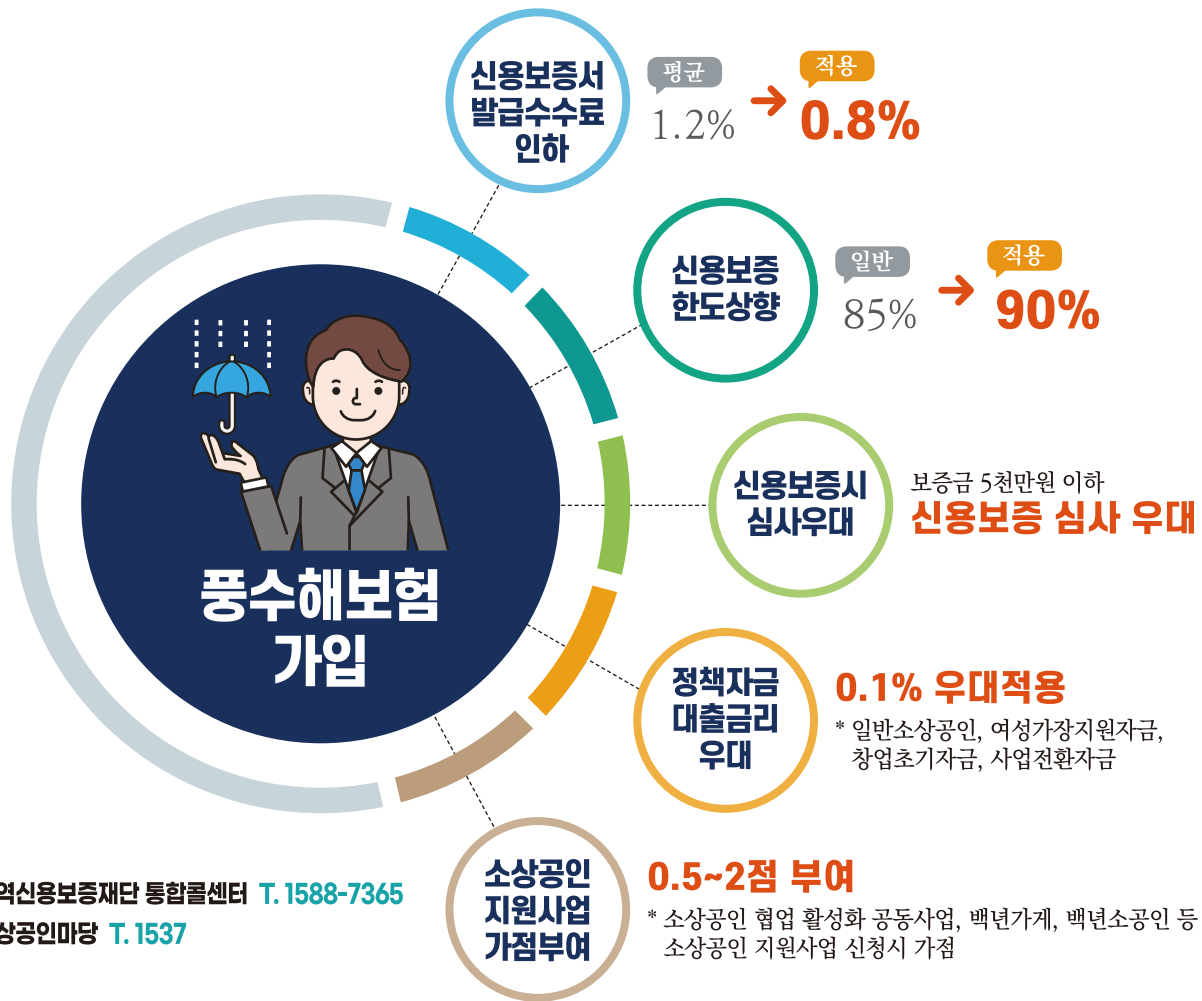


연간 보험료 및 보험금 예시

목적물	구분	연간보험료		보험금	목적물	구분	연간보험료		보험금
 상가	소유자	총액	129,200	1억	 공장	소유자	총액	162,900	1억5천만원
		정부지원	90,400				정부지원	114,000	
		자부담	38,800				자부담	48,900	
	임차인 (재고자산)	총액	71,200	5천만원		임차인 (재고자산)	총액	56,700	5천만원
		정부지원	49,800				정부지원	39,600	
		자부담	21,400				자부담	17,100	



소상공인 풍수해보험 가입시 우대혜택 안내



지역신용보증재단 통합콜센터 T. 1588-7365
소상공인마당 T. 1537

풍수해보험 보상사례



상가

지급보험금	100,000,000원			
피해내용	'21. 7월 집중호우로 인한 상가 침수 1,307.4㎡			
납입보험료 (연간)	정부지원	181,200원		
	자부담	53,800원		

※ 보험미가입 시 받는 재난지원금 : 없음



공장

지급보험금	45,180,264원			
피해내용	'21. 8월 강풍에 의한 공장건물 부분 파손1,234㎡			
납입보험료 (연간)	정부지원	166,200원		
	자부담	115,400원		

※ 보험미가입 시 받는 재난지원금 : 없음