

차근차근 따라해봐요

산림복지서비스이용권 신청안내방법



산이 주는 활기! 숲이 주는 치유!

산림복지서비스이용권으로 누리보세요.



산림복지
포이



산림복지서비스이용권이란?

사회·경제적 어려움을 가진 산림복지소외자가
산림복지서비스를 이용할 수 있도록 지원하는
바우처카드입니다.



10만원

1인당 지원하는 금액



35,000명

2019년 발급자 수

* 동일세대 내 세대주 검증을 통해 이용권 발급금액 합산 가능

숲과 함께 할 당신을 기다립니다.

신청 대상

기초생활수급자, 장애(아동)수당 수급자,
장애인연금 수급자, 차상위계층

* 사회복지시설에서 산림복지소외자와 함께 생활하는
활동지원인력도 발급대상에 포함

신청 기간

2018년 12월 19일(수) ~ 2019년 1월 31일(목)까지

사용 기간

2019년 2월 11일(월) ~ 2019년 12월 31일(화)까지

* 산림복지서비스이용권 사용여건에 따라

사용기간은 조정될 수 있음

사용처

산림복지서비스제공자로 등록된 자연휴양림, 숲체원 등

문의처

산림복지서비스이용권 고객센터

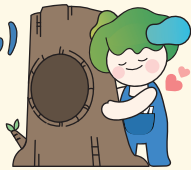
1544-3228

* 사용처는 이용권 홈페이지 (www.forestcard.or.kr)에서 확인 가능

차근차근 따라해봐요!

산림복지

포이



산림복지서비스이용권 신청 방법!

온라인 신청 방법



1 산림복지서비스이용권 홈페이지에 접속해요.

www.forestcard.or.kr



2 휴대폰, 공인인증서 인증하고 회원가입을 해요.



3 발급신청 서류를 준비해
이용권을 신청해요.

개인 신분증 사본
단체 단체신청 공문, 위임장,
대표자 및 신청자별 신분증 사본



4 대상으로 선정되면
이용권 홈페이지를 통해
카드 배송정보를
확인할 수 있어요.



5 이용권을 가지고
등록된 사용처에서 이용해요.

우편 신청 방법



발급신청 서류를 준비해요

신청서, 신분증 사본,
국민기초생활수급자 증명서, 장애인연금,
장애수당, 장애아동수당 대상자 확인서,
차상위계층 확인서



이용권 담당자에게 우편을 보내요

우편 주소
35236 대전광역시 서구 둔산북로 121,
아너스빌 209호
한국산림복지진흥원 이용권 담당자

산림복지서비스이용권 신청안내방법 • 개인용

산림복지서비스이용권 신청안내방법

요점만 간단하게 모아보기!



1. 홈페이지 접속하기

www.forestcard.or.kr 05p

2. 회원 가입하기

회원가입 신청 05-06p

개인정보 입력 후 인증 07p

개인정보 및 이용약관 동의 08p

회원정보 입력 09p

회원가입 완료 09p

3. 이용권신청 등록하기

이용권신청 등록 10p

홈페이지 로그인 10p

이용권 신청서 접속 11p

개인이용권신청 약관 동의 12p

신청인 필수서류 업로드 13p

신청서 작성 14p

[가족추가시] 가족 신청서 등록 16p

동일세대 내 이용권 비용(카드) 합산 17p

신청서 등록 완료 17p

www.forestcard.or.kr



산림복지서비스이용권

검색

① 인터넷 포털 '산림복지서비스이용권' 검색 후

통합검색 블로그 뉴스 카페 지식iN 이미지 동영상 어학사전 더보기

검색옵션

정렬 시간 영역 옵션유지

해당 홈페이지로 연결 **CLICK**

산림복지서비스이용권

<http://www.forestcard.or.kr/>

또는

② <http://www.forestcard.or.kr> 직접 입력해요

자주묻는질문 · 사용가능시설안내 · 게시판 · 이벤트 · 패키지상품 · 이용권 사용 내역

산림복지서비스이용권 소개, 기초생활수급자 및 장애인(아동)수당수급자 발급, 사용시설 안내, 사용방법 안내



한국산림복지진흥원

산림복지서비스이용권

로그인 회원가입 사이트맵

사업안내 · 사용안내 · 이용권신청

로그인

아이디

비밀번호

로그인

아이디/비밀번호 찾기

회원가입

③ 회원가입 클릭 **CLICK**

이용권사업안내

이용권신청

사용가능시설안내

산림복지서비스이용권 신청안내방법 ● 개인용



한국산림복지진흥원
Forest Welfare Promotion Institute

조용이 주는 즐거움
산림복지서비스이용권

로그인 회원가입 사이트맵

사업안내 · 사용안내 · 이용권신청 · 이용권사용정보 · 게시판

회원가입

로그인

회원가입 > ① 회원가입 화면으로 이동

회원가입 >

개인수급자 회원가입

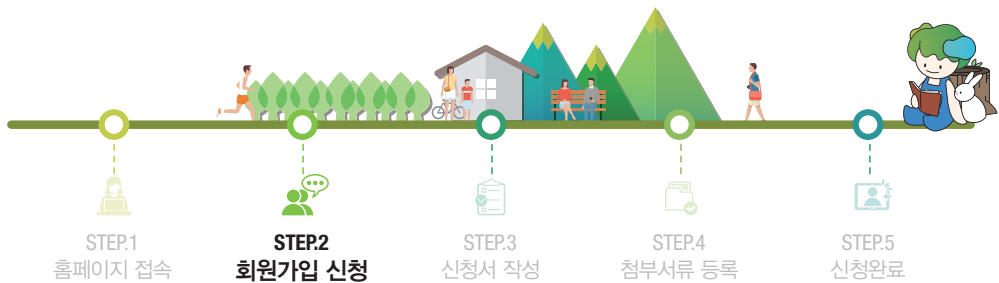
사회복지시설 담당자 회원가입

② '개인수급자 회원가입'의 회원가입 클릭 **CLICK**

**개인수급자
회원가입**

회원가입

온라인으로 별도 회원가입을 마쳐야 산림복지서비스이용권지원시스템 서비스를 모두 이용하실 수 있습니다.



③ 개인정보 입력 후 **CLICK**

· 일반이용자 - 휴대전화인증 또는 공인인증서인증

본인인증

산림복지서비스이용권지원시스템 이용권 발급 신청 시
본인인증(휴대전화, 공인인증서) 혹은 실명인증을 통한 본인확인 절차는 필수입니다.

이름
주민등록번호

 -

휴대전화
인증

공인인증서
인증

실명
인증

휴대전화 인증 시
본인인증(휴대전화, 공인인증서) 혹은 실명인증을 통한 본인확인 절차는 필수입니다.

공인인증서 인증 시

인증수단을 선택해 주세요.

입력하시는 정보는 NICE평가정보(주)에서 수집 처리하여
본인확인 외 다른 용도로는 사용되지 않습니다.

공인인증서 Certificate

이용약관 | 개인정보처리방침 | 이메일무단
 Copyright © 2016 한국산림복지진흥원, All

인증서 입력(전자서명)

HANSEC
Hanseong Cyber Security

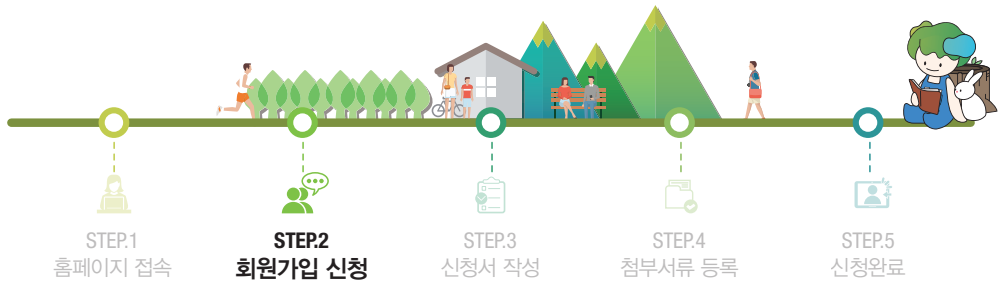
인증서 위치

구분 사용자 만료일 발급자
 인증서 개인 0020034325110428 2019-09-04 공인인증서
 인증서 기업 0020034325110428 2019-05-13 공인인증서

인증서 찾기 인증서 잃어버린 매수번호를 구분합니다.
 인증서 보기 인증서 암호
 인증서 삭제 인증서 선택 후 암호를 입력하세요.

확인 취소

산림복지서비스이용권 신청안내방법 ● 개인용



회원가입

로그인

회원가입 >

회원가입

본인인증 >

약관동의 >

회원정보 입력 >

가입완료

개인정보 수집 동의

산림복지서비스이용권 지원시스템 홈페이지에서는 산림복지서비스 이용권 발급 및 서비스 제공, 민원상담을 위하여 최초 회원가입 시 아래

개인정보 수집 및 이용에 동의하십니까?

☒ 동의함
 ☐ 동의하지 않음

고유식별정보(주민등록번호) 수집에 동의하십니까?

☒ 동의함
 ☐ 동의하지 않음

CLICK

이용약관

제 1 조

이 약관은 한국산림복지진흥원이 운영하는 산림복지서비스이용권 지원시스템(이하 "시스템"이라 한다)에서 제공하는 인터넷 관련 서비스(이하 "서비스"라 한다)를 이용함에 있어 시스템과 이용자의 권리·의무 및 책임사항을 규정함을 목적으로 합니다.

제 2 조(정의)

산림복지진흥원이 제공하는 산림복지서비스이용권 사용 정보를 이용자에게 제공하기 위하여 컴퓨터 등 정보통신설비를 이용하여 정보의 교환, 관리, 처리를 하는 것을 말한다.

☒ 이용약관에 동의합니다.

CLICK

4 이용약관 동의함 클릭

CLICK

동의함

동의하지 않음

초록이 주는 즐거움

산림복지서비스이용권

이용약관

개인정보처리방침

이메일무단수집거부

산림청

복권위원회

정부서비스알리미

대전광역시 서구 둔산북로 121, 2층 209호(둔산동) 대표전화 : 042-719-4000 팩스 : 042-719-4049 이메일 : info@fowi.or.kr

Copyright © 2016 한국산림복지진흥원. All Rights Reserved.



회원가입

회원가입 > 회원가입



회원정보 입력

회원정보 입력

✓ 회원 이름

✓ 주민등록번호

✓ 회원 아이디

• 영문(소문자)/숫자 포함 5~10자리

중복확인 CLICK

✓ 회원 비밀번호

• 영문/숫자/특수문자 조합으로 8~16자리

✓ 회원 비밀번호 확인

TIP 휴대전화는 꼭 기입해야 합니다.

휴대전화

우편번호 검색 CLICK

이메일

선택하세요

✓ 문자서비스 수신동의

✓ 이메일 수신동의

CLICK

✓ 주소

확인

우편번호 검색창

도로명주소, 건물명 또는 지번입력

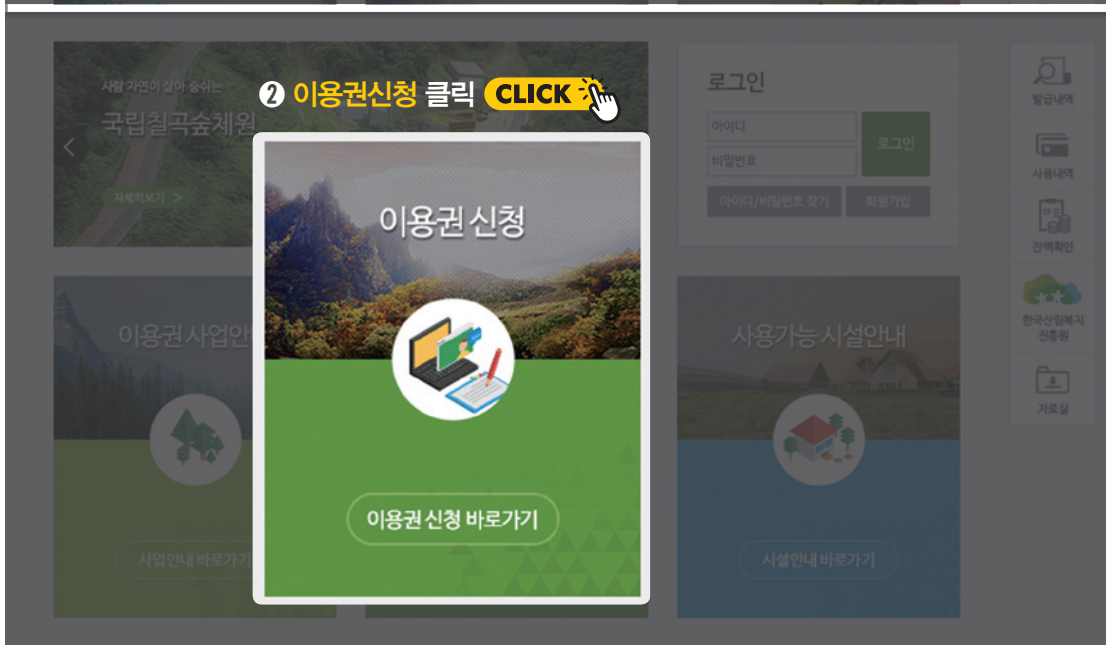
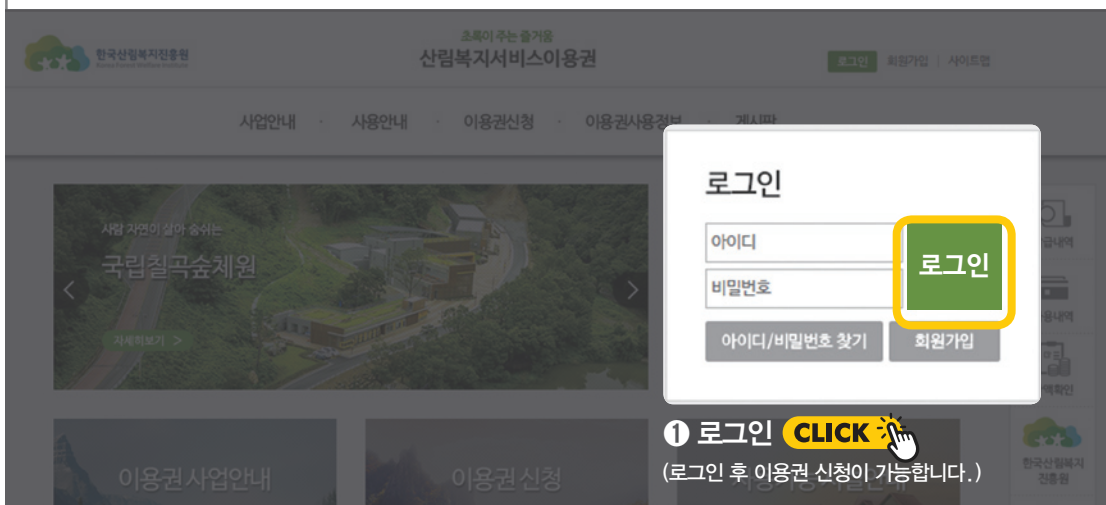
검색어 예 : 도로명(반포대로 58), 건물명(독립기념관), 지번(삼성동 25)

5 회원정보 입력 후 확인 클릭 CLICK

6 회원가입 완료

홍길동님의 회원가입이 완료되었습니다.

산림복지서비스이용권 신청안내방법 ● 개인용





개인이용권신청

회원가입 > 이용권신청 > **개인이용권신청**

산림복지서비스이용권은
자가용 또는 대중교통을 통해 자연휴양림, 숲체원 등
산림복지시설에 방문하여 사용하실 수 있는 국가 바우처입니다.
이용권을 신청하시겠습니까?



예

아니오

2 이용권신청 동의 **CLICK**

조목이 주는 즐거움
산림복지서비스이용권

이용약관 개인정보처리방침 이메일무단수집거부



산림청 복권위원회 정부서비스알리미

대전광역시 서구 둔산북로 121, 2층 209호(둔산동) 대표전화: 042-719-4000 팩스: 042-719-4049 이메일: info@fowi.or.kr

Copyright © 2016 한국산림복지진흥원. All Rights Reserved.

산림복지서비스이용권 신청안내방법 ● 개인용



회원가입

개인이용권신청

이용약관

제 1 조

이 약관은 한국산림복지진흥원이 운영하는 산림복지서비스이용권 자원시스템(이하 "시스템"이라 한다)에서 제공하는 인터넷 관련 서비스(이하 "서비스"라 한다)를 이용함에 있어 시스템과 이용자의 권리·의무 및 책임사항을 규정함을 목적으로 합니다.

제 2 조(정의)

① "시스템"이란 한국산림복지진흥원이 제공하는 산림복지서비스이용권 사용 정보를 이용자에게 제공하기 위하여 컴퓨터 등 정보통신설비를 이용하여 산림복지서비스이용권에 관한 정보를 제공합니다. ② "이용자"란 "시스템"에 접속하여 이 약관에 따라 "시스템"이 제공하는 서비스를 받는 회원을 말합니다. ③ "회원"이라 함은 "시스템"에 개인정보를 제공하여 산림복지서비스이용권 발급대상자로서, "시스템"의 정

☒ 이용약관에 동의합니다.

동의함 동의하지 않음

3 이용약관 동의 클릭 (정의) 4 동의함 클릭 **CLICK**



개인이용권신청

이용권신청 > 개인이용권신청

개인정보 수집·이용 동의

「개인정보보호법」 제15조의 1에 따라 본인 기본 개인정보 수집 및 이용에 동의함
 「개인정보보호법」 제24조의 1에 따라 본인 기본 개인정보 수집 및 이용에 동의함
 개인정보 제3자 제공에 동의함

약관보기

CLICK

행정 정보 공동 이용 동의

행정정보 공동이용에 동의함

약관보기

CLICK

만족도조사 응답 동의

산림복지서비스이용권 지원사업은 산림청의 녹색자금 지원을 받아 진행되는 사업으로, 바우처카드 사용 후 산림복지서비스 이용에 대한 만족도 조사에 응답하는 것에 동의합니다.

※ 본 조사는 '산림복지서비스이용권 지원사업'의 서비스 품질향상 및 관련 정책수립을 위한 기초 자료로만 사용될 예정이며, 그 이외의 다른 목적으로 사용하지 않을 것을 약속드립니다

신청서 필수 서류 업로드

TIP 이용자 본인서류 업로드 후
가족 서류를 순서대로 업로드 해야합니다.

자료실 바로가기

신분증사본	파일업로드	CLICK	신청인 신분증사본 등록(미성년자 제외) ※신청인 본인 신분증 사본 제출합니다.
위임장	파일업로드	CLICK	※대리 신청의 경우 위임장 제출합니다.
대리인 신분증사본	파일업로드		

TIP 대리 신청 시에만 필요한 서류입니다.
법정대리인만 신청이 가능합니다.

※ 법정대리인 : 친족, 사회복지공무원, 사회복지시설 담당자 등

선택

14세미만
대리신청

본인

선택

산림복지서비스이용권 신청안내방법 ● 개인용



5 신청서 작성(필수항목 체크)

신청인 신청인정보 초기화

☒ 세대주 검증 ☐ 세대주 미검증

☒ 대상유형
☒ 성명(국문)
☒ 성명(영문)
☒ 세대주 성명
☒ 세대주 검증
☒ 이용권발급구분
☒ 이용동의
☒ 카드(이용권) 비밀번호
☒ 카드(이용권) 비밀번호확인
☒ 이용권 수령주소

선택
 차상위계층
 장애인연금수급자
 장애수당
 장애아동수당
 기초생계급여수급
 기초의료급여수급
 기초주거급여수급
 기초교육급여수급

☒ 자격검증
☒ 주민등록번호
☒ 세대주 주민번호

세대주 검증 CLICK

☒ 내/외국인 구분 ☒ 내국인 ☐ 외국인

☐ 개인정보보호법 제15조 ☐ 개인정보보호법 제24조 ☐ 개인정보 제3자 제공
☐ 행정정보 공동이용 ☐ 만족도조사 응답 동의

※카드 비밀번호는 4자리의 숫자로만 구성합니다.
 ※생년월일, 일반전화, 휴대전화, 주민등록번호, 동일숫자 연속 4자리는 사용 불가능 합니다.

TIP 이용권카드 실수령이 가능한 주소를 기입하여야 합니다.

우편번호 검색 CLICK

도로명주소, 건물명 또는 지번입력
 검색어 예 : 도로명(반포대로 58), 건물명(독립기념관), 지번(삼성동 25)

TIP 휴대전화는 꼭 기입해야 합니다.

※문자서비스 수신동의

이메일

※ (일반전화+이메일) 이나 휴대폰 번호 둘중 하나는 필수 입력 사항입니다.
 ※ 일반전화만 입력 하신경우 이메일 주소를 필수로 등록 하셔야 합니다.
 ※ 일반전화 없을 경우 휴대전화를 입력해 주세요.



<개인 1인 + 가족추가 등록 시>

동일 세대 내 추가등록 할 가족이 있을시

다음페이지로 이동하여 **가족 추가** 단계를 진행해 주세요.

<개인 1인만 신청 시>

동일 세대 내 추가등록 할 가족이 없다면,
하단의 **신청서 등록** 을 클릭해 주세요.

※ 선택하신 대상자를 대표자 ☒ 예게로 금액할산이 이루어집니다.
※ 카드발급 이후의 수정은 불가능하니 신중히 선택하여 신청해주시기 바랍니다.

신청서 등록

CLICK

신청이 완료되었습니다.

⑥ 이용권 신청 완료

산림복지서비스이용권

이용약관 | 개인정보처리방침 | 이메일무단수집거부



산림청



복권위원회



정부서비스알리미

대전광역시 서구 둔산북로 121, 2층 209호(둔산동) 대표전화 : 042-719-4000 팩스 : 042-719-4049 이메일 : info@fowi.or.kr

산림복지서비스이용권 신청안내방법 ● 개인용



가족 등록

선택: 차상위계층, 장애인연금수급자, 장애수당, 장애마동수당, 기초-생계급여수급, 기초-의료급여수급, 기초-주거급여수급, 기초-교육급여수급

CLICK

자격 검증

CLICK

세대주 검증

CLICK

세대주 주민번호

CLICK

내/외국인 구분: 내국인

이용동의: 개인정보보호법 제15조, 개인정보보호법 제24조, 개인정보 제3자 제공, 행정정보 공동이용, 민속조사 응답 동의

카드 비밀번호: ※카드 비밀번호는 4자리의 숫자로만 구성합니다. ※생년월일, 일반전화, 휴대전화, 주민등록번호, 동일숫자 연속 4자리는 사용 불가능합니다.

우편번호: 우편번호 검색

CLICK

주소: 도로명주소, 건물명 또는 지번입력

검색어 예: 도로명(반포대로 58), 건물명(독립기념관), 지번(상성동 25)

일반전화: 선택

휴대전화: 선택

이메일: 선택하세요

선택: 부모, 형제, 자녀, 배우자

※ (일반전화+이메일) 이나 휴대폰 번호 둘중 하나는 필수 입력 사항입니다.
 ※ 일반전화만 입력 하신경우 이메일 주소를 필수로 등록 하셔야 합니다.
 ※ 일반전화와 없을 경우 휴대전화를 입력해 주세요.

신청서 작성 후 등록버튼 클릭

6 가족 추가 등록

CLICK

가족 등록

TIP 해당되는 가족은 모두 등록해 주세요.

가족 정보

가족 정보 상세보기

세대주관계	성명	주민등록번호	대상유형	일반전화	휴대전화	등록서비스 신청의
배우자	홍길동	810810-2*****	기초-일반수급자	02-1234-5678	010-1234-5678	Y

조목이 주는 즐거움
산림복지서비스이용권

이용약관 | 개인정보처리방침 | 이메일무단수집거부

가족 추가 등록시 클릭

CLICK

가족 추가

대전광역시 서구 둔촌북로 121, 2층 209호(둔촌동) 대표전화: 042-719-4000 팩스: 042-719-4049 이메일: info@fowi.go.kr

Copyright © 2016 한국산림복지진흥원. All Rights Reserved.



카드합산

☒ 카드합산 이용 서비스에 동의함 **동일세대 내 이용권 비용 합산** **CLICK**

합산대상자

합산유무 ☒ **CLICK**

합산유무	성명	주민등록번호	대상유형
<input checked="" type="checkbox"/>	홍길동	810810-2*****	기초-교육급여수급
<input checked="" type="checkbox"/>	홍길동	810810-2*****	차상위계층

※ 선택하신 대상자를 대표자 **선택** **CLICK** 계로 금액합산이 이루어집니다.
 ※ 카드발급 이후의 수정은 불가함으로 신중히 선택하여 신청해주시기 바랍니다.

이용권 비용 합산 대상자 선정 **CLICK**

신청서 등록

TIP 합산신청은 꼭 해주세요. 10만원 이상의 서비스를 제공받을 수 있습니다.

TIP 가족등록 신청 진행 및 가족등록완료 후 카드합산 선택해주세요.

1 이용권 비용 합산 후 **CLICK**

신청이 완료되었습니다.

8 이용권 신청 완료

2019년 산림복지서비스이용권 관련 주요 질의사항에 대한 답변 개인/단체 이용권 신청접수시



Q 산림복지서비스이용권은 어떤건가요?

- A** 산림복지서비스이용권은 경제적·사회적으로 어려움을 가진 이웃들에게 산림복지서비스 체험기회를 제공하기 위하여 산림청에서 2016년부터 시행중인 바우처 제도로 이용권 발급대상자로 선정되면 1인당 10만원의 바우처카드가 지급되며, 바우처 카드를 통해 숲체원, 자연휴양림, 치유의 숲 같은 산림복지시설에서 숙박, 식사, 프로그램 등 다양한 산림복지서비스를 체험하실 수 있습니다.

Q 산림복지서비스이용권 신청대상은 어떻게 되나요?

- A** 기초생활수급자, 장애(아동)수당 수급자, 장애인연금 수급자, 차상위계층이 신청할 수 있습니다.

Q 산림복지서비스이용권은 어떻게 신청하나요?

- A** 2019년 산림복지서비스이용권 신청은 12월 19일(수)부터 이용권 홈페이지(www.forestcard.or.kr) 또는 우편신청을 통해 할 수 있습니다.
신청접수에 대한 자세한 안내는 [이용권 홈페이지 → 게시판 → 자료실]을 참고해 주시기 바랍니다.

Q 올해 산림복지서비스이용권 발급인원은 어떻게 되나요?

- A** 올해에는 작년보다 10,000명 증가한 35,000명에게 산림복지서비스이용권을 발급해 드릴 예정입니다. 다만, 신청자가 발급인원보다 많은 경우 별도의 온라인 추첨을 통해 발급대상자를 선정할 계획입니다.

Q 이용권 발급대상자 선정은 어떠한 기준 및 절차에 의해 진행되나요?

- A** 17개 시·도별 동일한 선정율을 적용한 온라인 추첨을 통해 이용권 발급대상자가 선정됩니다.
또한 공정하고 투명한 이용권 발급대상자 선정을 위해 경찰공무원 입회하에 온라인 추첨을 진행하고 있습니다.

Q 왜 선착순이 아닌 온라인 추첨 방식을 선택하셨나요?

- A** 인터넷을 사용하지 못하는 분들에게도 동일한 기회를 제공하기 위하여 온라인 추첨 방식을 통해 발급대상자를 선정하게 되었습니다.

2019년 산림복지서비스이용권 관련 주요 질의사항에 대한 답변 개인/단체 이용권 발급 대상자 선정 완료시



Q 이용권 카드는 언제 받을 수 있나요?

- A** 작년에 발급받은 이용권이 있으시면 바로 사용이 가능합니다. 올해 처음 이용권 발급대상자로 선정된 경우, 2월 말까지 선생님께서 이용권 신청시 입력해주신 주소로 등기우편을 통해 보내드릴 예정입니다. 이용권 수령 직후 바로 사용하실 수 있습니다.
이용권 홈페이지 → 마이페이지에서 이용권 배송정보를 확인하실 수 있습니다.

Q 이용권은 어디에서 사용이 가능한가요?

- A** 이용권 발급대상자로 선정이 되면 1인당 10만원 상당의 바우처카드가 지급되며, 바우처 카드를 통해 숲채원, 자연휴양림, 치유의 숲 같은 산림복지시설에서 숙박, 식사, 프로그램 등 다양한 산림복지서비스를 체험하실 수 있습니다.
사용가능 시설은 이용권 홈페이지(www.forestcard.or.kr) 상단의 [사용안내 - 사용가능 시설안내]를 통해 확인하실 수 있습니다. 또한 이용권 카드 수령시 봉투안에 사용가능 시설에 대한 연락처 및 주소 등 시설 안내자료를 넣어 드렸습니다. 그것을 참고하시면 될 것 같습니다.

Q 자가용이 없어 이용권을 발급받아도 사용이 어려운데 이에 대한 대책은?

- A** 한국산림복지진흥원에서 4월부터 거주지 인근 지역에서(시청, 도청 등) 산림복지시설까지 픽업서비스 지원하는 이용권 연합캠프를 운영할 예정입니다.(이용권 금액에 맞춘 1박2일 패키지 프로그램을 운영할 예정이오니, 많은 참여 부탁드립니다.)

Q 이용권 신청시 이용 희망시설을 선택했는데 변경이 가능한가요?

- A** 네, 가능합니다. 해당 시설에서 2월 중으로 선생님께 연락을 드릴 예정입니다.
그때 일정조율 및 프로그램을 확인하신 후 마음에 안드시면 언제든지 변경 가능합니다.

Q 이용권을 받았는데 가족들과 함께 사용이 가능한가요?

- A** 네, 가능합니다. 단, 발급대상자 본인은 꼭 동행하셔야 합니다.

Q 미성년자의 경우 온라인 사용이 어려운데, 어떻게 사용하여야 하나요?

- A** 한국산림복지진흥원 소속기관인 국립산림치유원, 국립 황성·칠곡·장성숲체원 및 7개의 사립시설에서는 전화로 예약하고, 사용하실 수 있습니다.



2019년 숲과 함께할 당신을 초대합니다

산림복지서비스이용권 지원사업은 경제적·사회적 어려움을 가진 이웃들에게
숲에서의 활동을 통한 건강증진은 물론 산림복지를 통해
국민 누구나 초록이 주는 즐거움을 누릴 수 있도록
바우처카드를 지원하는 사업입니다.

산림복지서비스이용권 고객지원센터 **1544-3228**

35236 대전광역시 서구 둔산북로 121 아너스빌 209호



한국산림복지진흥원



복권위원회