

자원봉사 활동처

어르신분야

기관명	전화번호	주 소
가족사랑케어센터	577-0450	신석로 112번길 24 (석남동)
낙원양로원	562-3496	경서로 56번길 15-5 (경서동)
낙원오양원	562-3497	완정로 10번길 6-7(마전동)
내리오양원	566-6651	봉수대로 1394번길 12 (왕길동)
두드림노인복지센터	563-3388	심곡로 78 도시빌딩 4,5층 (심곡동)
사랑의집	574-4424	가남로 203-3 (석남동)
생수실버하우스	575-2047	서달로 37번길 13 (석남동)
서구노인복지센터	582-4073	신석로 121번길 10 (석남동)
서구치매센터도움의집	579-9112	승학로 263 (연희동)
서천노인요양원	562-2116	심곡로 132번길22 (심곡동)
성모가정 노인복지센터	569-6796	탁옥로 105 301호 (심곡동)
에덴사랑의집	563-0938	원당대로 820번1길 13 (당하동)
예향원	567-5615	세자봉로 76번길 11 (금곡동)
온정의집	572-7800	북하로 699번길 23 (유류동)
인정호행원	571-4701	서달로 123번인길24 (석남동)
인천신생전문요양원	566-0580	드림로 284-4 (백석동)
인천천사전문요양원	773-1400	드림로 284-6 (백석동)
임마누엘실버홀	561-7350	간촌로 7번길 11(연희동)
정다운오양원	564-9540	승학로 577 장은프라자4층 (검암동)
해피실버오양원	564-6327	검단로 502번길 18 2층 (마전동)

지역아동센터

기관명	전화번호	주 소
검단지역아동센터	070-8257-7582	검단로 609 다승프라자 302호(마전동)
꿈이자라는지역아동센터	577-6239	건지로 318번안길 17 (기좌동)
내일을여는교실 지역아동센터	577-5218	율도로 109 진흥아파트 202호 (가정동)
새일꾼지역아동센터	564-0675	송학로 382번길 6 (검암동)
서구드림스타드센터	560-3344	서곶로 263 대화빌딩 2층 (심곡동)
서로사랑하는지역아동센터	565-5060	완정로 10번길 8 (마전동)
석남지역아동센터	579-3654	서달로 137번길 13 선광아파트 내 상가2층 (석남동)
신현신나는지역아동센터	263-1838	염곡로 383번길 24 201호, 301호 (신현동)
심곡지역아동센터	562-0691	송학로 278 (심곡동)
어깨동무신나는집	582-1701	율도로 50번길 8-1(석남동)
웅기중기지역아동센터	565-2554	간초로 31번길 16 (연희동)
푸른솔생활학교	577-4009	가정로 138번길 14 (기좌동)
함사랑지역아동센터	584-2047	건지로 311번길 29 (기좌동)
해바라기지역아동센터	581-4043	건지로 348번길 8 (기좌동)
행복한 동산지역아동센터	563-3393	완정로 178번길 52 1층 (마전동)
행복한 지역아동센터	581-7395	염곡로 307-1 능력기도원 2층 (석남동)
호산나지역아동센터	070-7527-5213	원칙로 124번길 8 (기좌동)

자원봉사 활동처

장애인분야

기관명	전화번호	주 소
느티나무장애인 주간보호시설	070-8633-8246	심곡로 100번길 8-11(심곡동)
소망의집	563-2322	심곡로 132번길 22 (심곡동)
예진원	568-3276	심곡로 124번길 10 (심곡동)
인정재활원	574-0250	서달로 123번안길 24 (석남동)
인천광역시 서구장애인종합복지관	569-1240	드림로 284-8 (백석동)
큰솔장애인자립생활센터	564-1015	심곡로 81 국제빌딩 2층 (심곡동)
태화인천장애인 주간보호센터	568-3247	심곡로 124번길 10 (심곡동)
한원장애인공동생활가정	070-7517-1347	경명대로 698-4, A/102 (공촌동)

가족·청소년·기타

기관명	전화번호	주 소
가정청소년문화의집	583-0224	서달로 190 (가정3동)
검단어린이도서관	561-4117	완정로 92번길 11(마전동)
검단청소년문화의집	569-2335	완정로188번길 3 (마전동)
광명익집	576-3347	새오개로 16번길 7-4 (석남동)
국립생물자원관	590-7510	환경로 42 (경서동)
도담도담장난감월드 서구 연희점	568-7235	완정로 18 한운빌딩 6층 (심곡동)
도담도담장난감월드 서구검단점	564-0252	완정로 64번길 64 3층 (마전동)
마리아의집	561-0616	승학로 450번길 17-10 3동102호 (검암동)
서구가좌노인문화센터	581-7074	장고개로 387 (가좌동)
서구구립연희노인문화센터	569-7351	승학로 263 (연희동)
서구노인복지관	582-4071	신석로 121번길 10 (석남동)
서구다문화가족지원센터	569-1560	경명대로 693번길 1층 (공촌동)
서구청소년수련관	577-7979	원창로 92 (원창동)
서천재단 은혜의집	563-2324	심곡로 132번길 22 (심곡동)
석남어린이도서관	575-2600	서달로137번길 6-12 (석남동)
성곡력상당삼, 부설)미래청소년비전센터	568-0200	승학로 452 태권 프라자 202호 (검암동)
신석도서관	571-9457	염곡로 299 (석남동)
심곡어린이도서관	568-0133	심곡로 31 (심곡동)
연희청소년문화의집	561-5566	승학로 264 (연희동)
인천기독교총합사회복지관	569-1240	드림로 284-8 (심곡동)
인천서구건강가정지원센터	569-1545	경명대로 693번길 6 2층 (공촌동)

찾아오는 길



버스이용시

- 검단 방향에서 올때 : 66, 43-1, 17-1, 70 경서동입구 하차
- 가좌동 방향에서 올때 : 903 경서동입구 하차, 700-1 대인고등학교 하차
- 경서동 방향에서 올때 : 42-2, 70, 40, 591 공영의청사 하차
- 계산 방향에서 올때 : 79 경서동입구 하차

지하철이용시

- 인천지하철 2호선 검마위역(아시아드경기장역) 하차 → 도보 17분
- 공항철도 검암역 하차 → 42-2, 591 경서동입구 하차

자가용이용시

- 서인천IC
가정오거리 → 서구청 → 공촌사거리 좌회전(인천국제공항방향) → 빈정내사거리
우회전(경서동입구방향) 후 500M가량 직진 → 첫 번째 사거리에서 좌회전(경서동
녹청차도요지 방향) 후 건너편 골목 옆 건물
- 강화, 김포
검단 → 검암사거리(검암1지구방향우회전) → 신명아파트 → 간재울초등학교 →
경서동 입구(경서동녹청차도요지방향)에서 우회전 후 건너편 골목 옆 건물



인천광역시 서구자원봉사센터

인천광역시 서구 도요지로 202번길 6(검암동)

Tel.(032)568-1365 / **Fax.**(032)564-1365

E-mail, seogu-center@hanmail.net

홈페이지 www.sg1365.kr

자원봉사포털 www.1365.go.kr

www.facebook.com/seogucenter

함께 하는
사랑의 실천!
그 시작은
자원봉사입니다.



인천광역시 서구자원봉사센터

자원봉사 신청 및 활동하기

회원가입



- 1) 1365 자원봉사포털(www.1365.go.kr) 접속
 - 2) 약관동의 후 회원가입
 - 3) 회원가입시 봉사희망지역은 인천광역시-서구 선택
 - * 기존 가입하신 분은 재가입 할 필요 없이, 실명인증 후 아이디와 비밀번호 로그인 후 사용가능
 - * 기존에 등록되어 있다는 창이 뜨는 경우, 센터로 문의(032-568-1365)
- ※ 핸드폰(스마트폰)으로도 가입이 가능합니다.

자원봉사 실적관리

- 1) 자원봉사활동 후 활동처(서구자원봉사센터 수요처로 승인된 수요처)에서 시간 인정 입력 또는 단체(센터에 등록된 단체)에서 활동 후 봉사활동 실적서(서명지), 활동사진 등 증빙 자료 첨부하여 센터로 제출 시 시간 인정 가능함.
- 2) 제출방법 : 방문제출, 팩스, 우편 등
- 3) 자원봉사센터 봉사시간 입력
- 4) 자원봉사활동 시간에 따라 자원봉사 인센티브 제공

자원봉사활동확인서 조회 및 발급

- 1) 1365자원봉사포털(www.1365.go.kr) 접속-로그인
 - 2) 자원봉사 실적 확인서 발급 클릭
- * 봉사실적 조회 및 확인서 발급은 반드시 기간을 설정한 후 검색이 가능함

1365자원봉사포털에 가입하면 좋은 점?

- 자원봉사 활동 시간 평생 관리·성인이 되어서도 봉사활동 실적 전산관리
- 학생인 경우 교육부 NEIS 연계서비스 이용하여 봉사실적 전송가능
- 자원봉사활동 중 상해보험 무료가입 혜택
- 인터넷으로 직접 봉사활동 신청 및 자원봉사 실적 확인서 발급 가능
- 전국의 자원봉사 모집 정보를 한눈에 검색 가능

잠깐! 1365자원봉사도털에 회원가입 되어 있지 않을 시 봉사활동을 하신 실적 통보서를 제출하여도 봉사활동 시간 입력이 불가능 하오니 반드시 회원가입을 해 주시기 바랍니다.

자원봉사 활동 분야

사회복지 노력봉사(청소,빨래,목욕,식사보조,시설청소), 말벗지원, 외출동행, 무료급식, 밀반찬 배달, 프로그램 보조

교육·상담 학습지도, 컴퓨터지도, 프로그램지도, 상담지원

기술·재능나눔 집수리, 벽화그리기, 이미지, 도배, 문화·예술 공연활동

보건·의료 무료진료, 안마, 발마사지, 간병, 호스피스

교통·환경 교통정리, 환경정화활동, 각종캠페인

문화·예술 문화행사지원, 레크리에이션

재난·재해구호 수해, 설해, 지진, 기름유출 관련 인명구조 및 피해복구 활동

지역사회봉사 바자회, 각종 연말행사, 캠페인, 범죄예방운동, 청소년보호선도

공공행정 업무보조, 행정보조, 민원안내, 동자원봉사센터 상담가활동

자원봉사 인센티브제

자원봉사 상해보험 가입

자원봉사활동 중 사고로 신체에 상해를 입었을 때 손해 보상

교통카드 발급

자원봉사활동 50시간(변동가능) 이상인 봉사자

자원봉사자증 발급

- 연간 자원봉사활동 실적이 48시간이상 또는 12회 이상인 봉사자
- 자원봉사 할인가맹점에서 사용

서구사계절설매장 무료이용권

- 자원봉사활동 500시간 이상인 봉사자
- 4매 무료이용권 지급

서구공영주차장 무료주차증

- 자원봉사활동 500시간 이상인 봉사자
- 1일 1회 2시간 무료(유효기간 2년)

찾아쓰는 자원봉사 마일리지제

- 평소에 자원봉사활동 시간을 적립해 두었다가 봉사활동 시간만큼 필요시 찾아 쓸 수 있는 제도 (간병 및 자원봉사 활동 지원 가능분야)
- 봉사활동 누적시간이 500시간 이상인 자원봉사자로 1인 최대 연간 500시간(20일) 간병지원

영화관람 할인(주)홀리랜드 메가박스 검단점)

- 자원봉사자증 소지자로 개인(동반 1인까지) 영화 5,000원 (단체 10인 이상 단체관람 5,000원, 팝콘 콤보 2,000원 할인)

※ 영화티켓할인에 관한 문의는 반드시 자원봉사센터(568-1365)로 연락바랍니다.

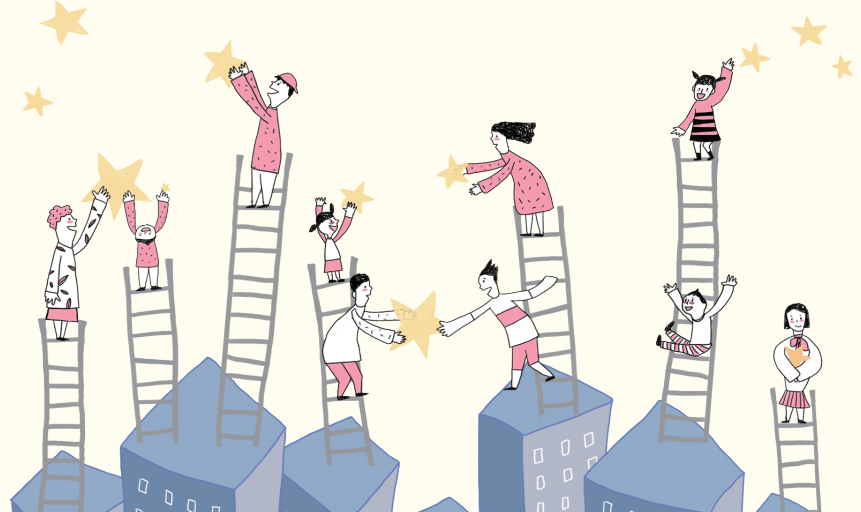
자원봉사 활동 인정 기준

일상적 자원봉사 활동

- 자원봉사 시간은 1일 최대 8시간까지만 인정 (단, 특별 재난재해 선포 지역은 활동시간 10시간 인정)
- 최근 3개월 이내의 봉사활동 실적만 인정
- 실제 봉사활동 시간에 한하여 인증
준비시간 + 활동시간 + 정리 및 평가시간
(준비시간은 봉사활동 시작전 교육·훈련 및 사전에 음식물, 물품 준비 등에 소요된 시간)
- 문화공연 준비관련 인증
공연 봉사활동 시, 공연 당일 공식적인 준비시간만 인정 (공연주체의 일상적인 공연준비나 연습은 인정안됨.)

자원봉사 활동 시간 인정기준에 포함되지 않는 경우

- 정기적, 지속적으로 비용을 제공받는 경우
- 자원봉사 단체 및 기타 단체의 회원들이 본인 소속의 단체 관리를 위해 하는 업무
- 기업, 종교단체 등 특정목적을 가지고 운영되고 있는 단체의 자체 행사, 사업을 위한 활동
- 각종 시설(기관)에 주거하면서 하는 봉사활동은 무보수 직원의 개념 이므로 원칙적으로 자원봉사 활동이라 할 수 없음.
- 정부 및 지자체의 기념식 등의 공공행사에 단순 동원식 참여 및 행정 기관으로부터 대가를 받는 활동은 인정 안됨.
- 물품 및 현금 기부는 봉사활동 시간으로 환산하여 인증할 수 없음
- 자기능력 개발을 위한 교육
- 봉사단체 월례회의 등



자원봉사 단체 등록방법

10인 이상의 자원봉사자가 지속적인 봉사를 하실 경우, 단체로 등록하여 주세요.

1. 1365자원봉사포털(www.1365.go.kr)에 개인별로 회원가입을 해 주세요.
2. 단체등록신청서 다운(www.1365.go.kr → 자료실)
3. 단체등록신청서를 작성한 후, 센터로 제출(팩스, 메일, 방문)

수요처(자원봉사활동기관) 등록방법

행정기관, 공공기관, 공공시설, 비영리 민간기관에 한해서 수요처 등록이 가능하며, 자원봉사 활동 실적을 직접 입력하실 수 있습니다.

1. 수요처 등록신청서, 고유번호증을 제출하여 수요처 등록 여부를 요청하시면, 검토 후 연락드립니다.
(www.1365.go.kr → 자료실 → 신규수요처 신청 → 수요처 등록 신청서)
2. 서류검토 후 이상 없을 시 담당자 기관(현장)방문
3. 1365자원봉사포털 사이트 수요처 등록
(www.1365.go.kr 수요처 등록 후 관리자 승인 요청)
(관리자 승인 요청 시 제출서류 : 재직증명서, 신분증사본, 관리자 서약서 팩스(032-564-1365)로 송부)
4. 수요처 관리자 승인 후 자원봉사자 요청(배치) 및 실적관리