

# 시·청각 장애인용 TV 무료 보급 안내

## 신청·보급

1



보건복지부 등록 \*저소득층  
시·청각장애인



국가보훈처 등록 \*저소득층  
눈귀 상이등급자

- 저소득층 : 기초생활수급자, 차상위 계층을 칭함.
- 국가보훈처 등록자 : 국가유공자 및 보호보상대상자를 칭함.
- 제외대상 : 2011~2016년 장애인방송수신기 보급 수령자

## 신청방법

2



지방자치  
단체 신청

▶ 신청서, 개인정보 수집이용제공 동의서를  
해당지역 주민센터로 제출



시청자  
미디어재단  
개인신청

▶ 우편 또는 홈페이지 신청

- 우편: (우)07238 서울 영등포구 국회대로 70길 23  
용산빌딩 3층 시청자미디어재단
- 시청각장애인용 TV보급 홈페이지-tv.kcmf.or.kr

## 신청서류

3

### 제출 서류

보건복지부 등록  
시·청각장애인

- 1 신청서
- 2 개인정보 수집이용제공 동의서



국가보훈처 등록  
눈귀 상이등급자

- 1 신청서
- 2 개인정보 수집이용제공 동의서
- 3 국가유공자증/보훈보상대상자증 사본

- 제출 서류가 빠진 경우 접수가 안됨
- 신청 서류는 해당지역 주민센터와 시청각장애인용TV 홈페이지(tv.kcmf.or.kr)에서 다운로드

## 지 급

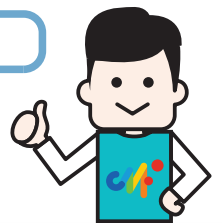
4



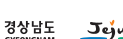
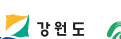
선정 후 지급

69.5cm(28형) LED TV, 삼성전자

- ▶ 자막·화면해설방송 ▶ 메뉴 음성안내
- ▶ 전용리모콘 ▶ 동영상 설명 탑재



신청기간 2017.6.1(목) - 6.30(금) 문의 1688-4596 홈페이지 tv.kcmf.or.kr



※ 뒷면에 작성요령이 이어집니다.

# 작성요령

※ 우측 상단에 있는 접수번호(지자체)는 지자체용으로 지자체에서만 기재한다.

## 시·청각 장애인용 TV 무료 보급 신청서 작성(필수)

※ 신청서 작성 미비 시 접수되지 않습니다.

### 1. 인적사항(필수정보)

- 1 성명과 주민번호를 기재하고, 장애급수에는 해당 장애를 'V'로 표시하고 급수를 기재한다.
- 2 휴대전화는 배송·설치 시 필요한 사항으로 바로 연락이 가능한 휴대전화 번호로 기재한다.  
(※ 배송 시 연락이 되지 않으면, 자동 취소되며 차순위 보급대상자로 넘어감)
- 3 본인이 연락이 안될 경우를 대비하여 연락 가능한 보호자 휴대전화 번호를 반드시 기재한다.  
(※ 휴대전화 번호가 없을 경우 연락이 가능한 유선 전화번호를 기재한다.)
- 4 주소는 주민등록상 주소지(배송주소) 기재한다.
- 5 대상자격은 해당하는 곳(기초, 차상위)에 'V'로 표시하고, 해당하지 않을 경우 표시 하지 않는다.

### 2. 참고사항

- 1 신청서류는 반납이 불가하며, 연말에 폐기한다.
- 2 국가보훈처 눈귀상이자는 정보확인을 위해 국가유공자증 또는 보상보훈대상자증 사본을 반드시 제출해야 한다.
- 3 신청한 성명과 주민번호(13자리)로 보건복지부 시스템을 통해 소득정보 및 장애인정보를 확인한다.

## 개인정보 수집·이용·제공 동의서 작성(필수)

- 1 개인 정보 수집·이용·제공 동의서를 충분히 읽어보신 후 동의 여부를 'V'로 표시한다.
- 2 만 14세 미만 신청자(아동)의 개인 정보 수집·이용·제공은 법정대리인의 동의를 받아야 하므로 만 14세 미만 신청자는 반드시 법정대리인 동의를 작성해야 함  
※ 귀하는 상기 동의를 거부할 수 있습니다. 다만, 해당 수집 항목은 TV 보급 적격여부 확인, 배송 및 설치 등에 반드시 필요한 사항이므로, 동의하지 않을 경우 보급 신청이 거부될 수 있음을 유의바랍니다.