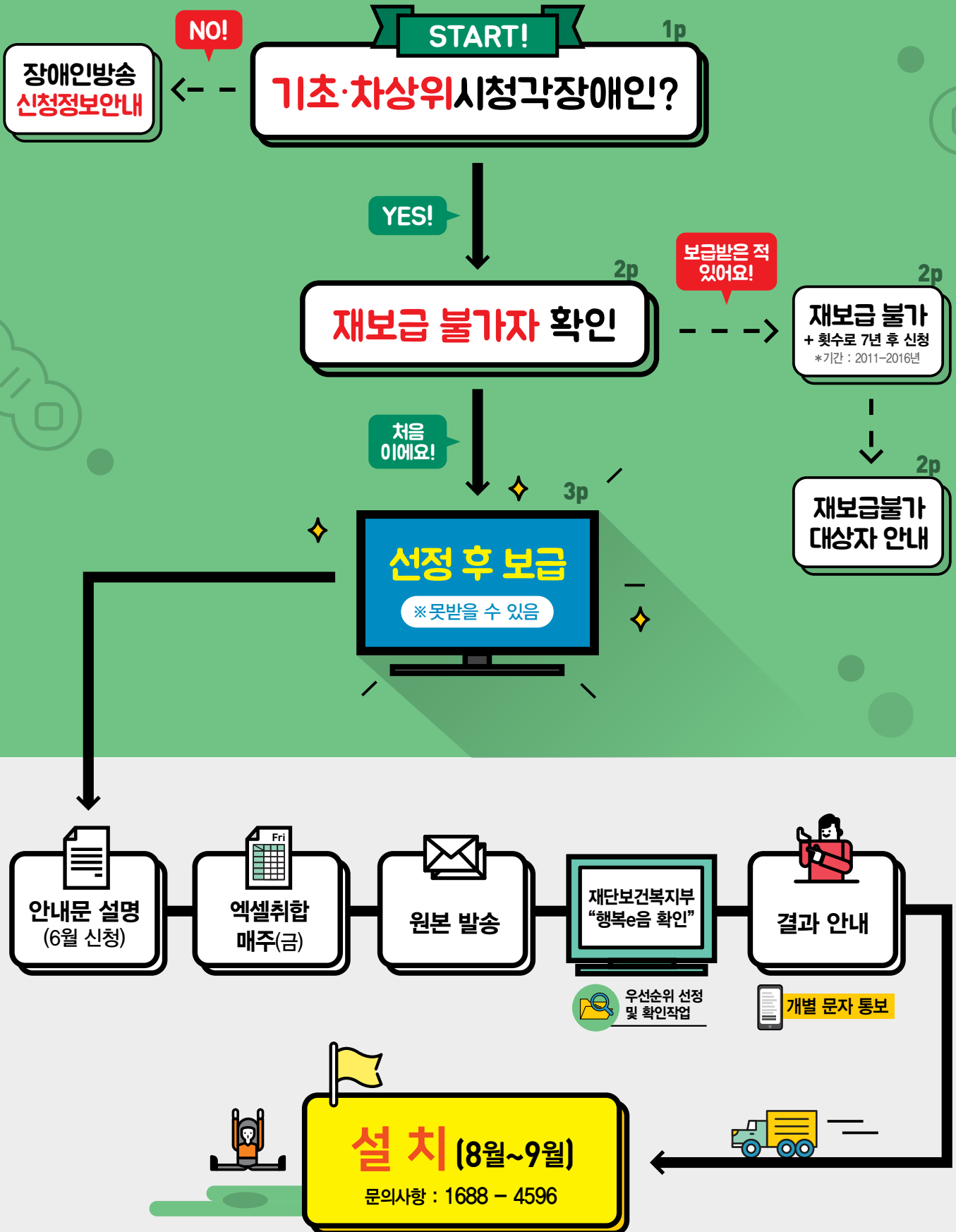
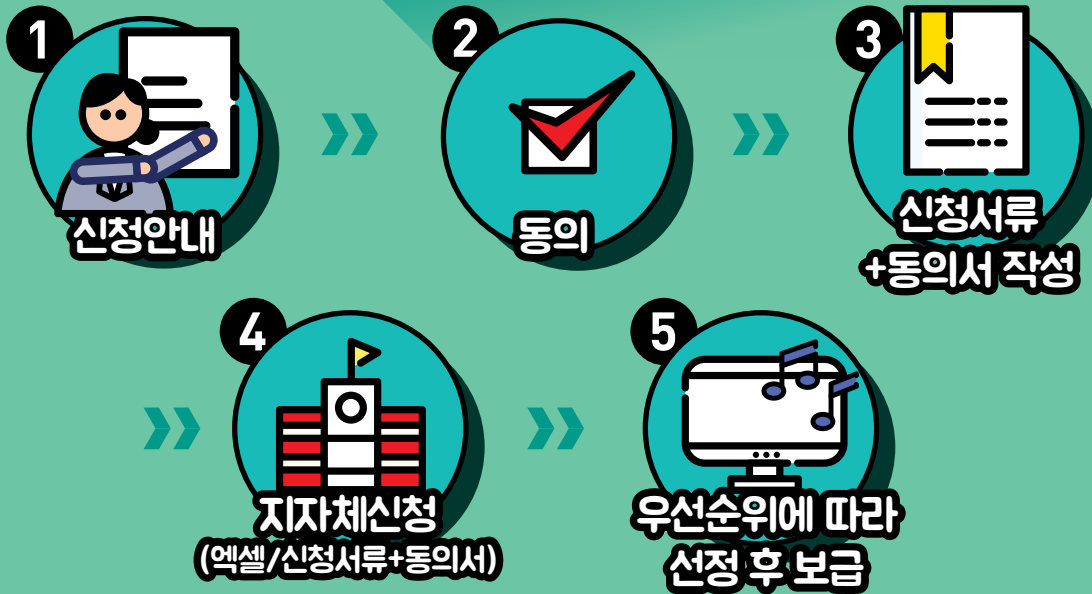


시청각장애이용TV 신청안내 메뉴얼



신청방법 요약



선정 및 선정결과 안내



▶ 신청 취합 / 재확인 / 선정 (1개월 이상 소요)

*올해 적격자 > 보금예정 숫자 = 소득수준, 장애수준, 연령순으로 선정



▶ **선 정 자** : 본인과 보호자에게 삼성전자 협력업체가 연락 (문자·통화)

▶ **비선정자** : 본인과 보호자에게 문자 통보

*휴대폰 번호 작성 필수 (집 전화번호 문자발송불가)



▶ **신청자**에게 반드시 **통보바람**

▶ 보금자 선정 후, 보호자와 본인에게 **3회 이상** 연락했음에도 통화불가·수령보류 시 **선정 취소**하고 다음 순위자를 선정

시·청각장애인용TV 신청 안내 매뉴얼

※ 선정 후 보급 기준, 기보급 정보는 당해연도 보급자 지역 정보기준으로
제공되어 지역이동(이사)자는 1688-4596으로 연락바람

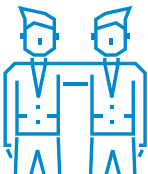
■ 신청접수

 신청기간

6월1(목)~6월30일(금)까지

*지자체취합본 제출 : 7월 7일(금요일), 우편소인날짜까지 유효

신청대상



1 저소득층 보건복지부 등록 시·청각장애인

※ 저소득층 : 기초생활수급자, 차상위계층(단, 차상위 계층확인서 발급대상자 제외)

2 저소득층 국가유공자 눈·귀 상이자

※ 재단으로 신청서와 증빙서류를 제출, 국가보훈처 통해 확인할 예정

제출서류



1 시청각장애인용TV 무료보급 신청서 1부

2 개인정보 수집·이용·제공 동의서 1부

3 국가유공자증 또는 보훈보상대상자증 사본
(국가보훈처 등록 눈·귀 상이등급자에 한 함)

4 신청접수 대장

(엑셀파일 tv@kcmf.or.kr 메일로 송부, 지자체(단체)에 한 함)

※ 매주 금요일 취합본 발송 바람

※ 우선순위에 따라
선정자에게만 보급

[개인정보동의서 제출 이유]

개인정보동의서는 장애증명서, 기초생활수급자 증명서 등의 서류제출을 간소화하고
자격확인을 하기 위해 받고 있습니다. 민원인이 작성한 개인정보는
소득·장애정보 확인, 배송, 만족도조사에 활용됩니다.

※ 개인정보 동의는 필수입니다. 동의하지 않으면 신청이 되지 않습니다.

 유의사항

**1 지자체 담당자께서는 저소득·장애구분, 재보급불가 정보를
반드시 확인 후 접수하시길 바랍니다.**

**2 3회 이상 연락 후 지속적인 통화불가와 수령 보류시 선정이
자동 취소되며, 다음 순위자에게 지급됩니다.**

■ 재보급 불가 대상



저소득층 시·청각장애인 중
(기초·차상위·단, 차상위계층확인서 발급대상자 제외)
2011년~2016년까지 방송수신기를 보급받은 분
(보급제품:첨부참조)

<2011 - 2016년 방송수신기를 보급한 기관>

기 간	자막방송수신기(청각)	화면해설방송수신기(시각)
2011년~2016년	한국농아인협회, 한국방송통신전파진흥원, 시청자미디어재단	한국시각장애인연합회, 한국방송통신전파진흥원, 시청자미디어재단

※ 재보급불가대상자(별도첨부)

✓ 재보급 불가대상자 제공기준

2011~2016년 **당해연도 수령지 기준** 작성

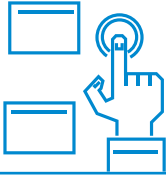
- 1 타지역에서 받은 기록은 제공되지 않습니다.
- 2 선정절차는 전국대상으로 재보급불가 정보와 우선순위 정보 재확인 후 선정됩니다.



대표전화 **1688-4596**
홈페이지 **tv.kcmf.or.kr** 질문게시판

■ 선정 및 선정결과 안내

보급자 선정



신청이 모두 종료된 이후, 재보급불가 정보와 신청인의 저소득 자격을 재확인하여 선정합니다(1개월 이상 소요). 올해 적격자가 보급예정 숫자보다 많은 경우에는 **소득수준** ▶ **장애수준** ▶ **연령순**으로 선정합니다.

선정결과 안내



- 1 선정자 : 본인과 보호자에게 삼성전자 협력업체가 연락(문자·통화)
- 2 비선정자 : 본인과 보호자에게 문자 통보
※ 집 전화번호로는 문자가 발송되지 않습니다. 휴대폰 번호를 작성바랍니다.

선정취소

신청자에게 반드시 알려주십시오. 보급자로 선정된 이후 보호자와 본인에게 **3회 이상** 연락했음에도 통화불가·수령 보류시 선정이 취소되며, 다음 순위자를 선정합니다.

■ 배송과 설치

배송/설치 안내



- 1 삼성전자 협력업체에서 선정자에게 문자와 통화로 설치날짜를 협의하며, 설치합니다.
- 2 설치당일, 배송설치 기사가 연락하여 배송시간을 알려드립니다.

유의사항

- 1 설치 주소 변경은 배송 전 설치일 협의 시, 1회에 한해 설치주소의 변경이 가능합니다.
- 2 배송설치 서비스는 설치 당일 1회에 한해서만 제공됩니다.
- 3 TV만 보급되어 TV설치를 위해 각 가구의 방송 수신환경 확인이 필요합니다. 방송 수신환경은 IPTV, 케이블TV, 직접수신의 방법이 있습니다.

※직접수신 : 디지털방송 안테나 또는 공청안테나를 TV에 연결해 방송을 시청

■ 신청절차



홍보

- | | | |
|---|--------------|------------------------|
| 1 | 방통위(재단) | 홍보물(신청서 포함) 제작 및 발송 준비 |
| 2 | 방통위(재단) | 해당 시·군·구청으로 홍보물 발송 |
| 3 | 시·군·구청 > 읍면동 | 저소득층 시·청각장애인에게 홍보물 발송 |

신청

- | | | |
|---|-----------------|--|
| 1 | 읍면동 | 신청서 접수 및 취합 |
| 2 | 읍면동 > 상위기관 | 해당 시·군·구청 신청접수대장(엑셀자료) 송부 |
| 3 | 상위기관 > 재단 | 취합한 신청접수대장(엑셀자료)
이메일(tv@kcmf.or.kr)로 송부 |
| 4 | 읍면동 또는 시군구 > 재단 | 접수된 신청서 원본 우편 송부 |

■ 보급제품



2017년 시·청각 장애인용 TV 규격 및 주요기능

69.5cm(28형)
LED TV, 삼성전자
동영상 설명 탑재



일반
리모컨



전용
리모컨

👁️ 시각장애인용 기능

음성안내 기능 제공

- 화면해설 On/Off 음성 안내
- 외부입력 선택여부 음성 안내
- 현재프로그램(EPG)* 음성 안내
- 모든 TV설정 메뉴 음성 안내**

전용리모컨 제공

- 화면해설 설정 바로가기 핫키
- 리모컨 버튼 점자 양각

👂 청각장애인용 기능

자막설정 바로가기 핫키 제공

- 폐쇄자막 On/Off 핫키
- 자막 크기조절(대/중/소) 핫키
- 자막 글씨·배경색 변경 핫키
- 자막 위치변경 핫키

자유로운 자막 위치 변경 제공

- 전용리모컨으로 위치조정 가능

* 방송 EPG(Electronic program guide, 전자프로그램안내) TTS : 편성정보를 음성으로 안내

** TV TTS(Text-to-Speech, 텍스트음성변환) : 텔레비전의 모든 설정메뉴를 음성으로 안내

■ 자주 하는 질문

✓ 사업추진 관련

Q 매년 진행되는 사업인가요?

- A 매년 진행되고 있으며, MOU체결을 시작한 연도부터 계속적으로 저소득층 시·청각 장애인용TV 보급 사업을 수행하게 됩니다.

Q 선정·배송·설치 기간이 2달이나 되는 이유는?

- A 매년 신청이 2만 건 이상 접수되고 있습니다. 홈페이지와 우편 그리고 지자체에서 받은 신청서를 우선순위에 따라 선정하므로, 최소 한 달 이상이 걸립니다. 선정 후 순차적으로 설치되므로 2달 이상 소요될 수 있습니다. 빠른 선정과 보급에 만전을 기하겠습니다.

Q 일반은 1차 신청이 불가하나요? 2차는 언제하나요?

- A 저소득층 시·청각장애인을 위한 보급이 1차로 진행됩니다. 2차 신청은 1차 종료 후 계획 예정입니다.

Q 과거에 보급 받은 적이 있는데 너무 오래 되어서 지금은 사용조차 못합니다. 그런데도 다시 보급 받을 수 없나요?

- A 아직까지 한 번도 받아보시지 못한 분들이 많아 사업이 계속 되고 있습니다. 2011년 이전에 보급 받은 분이면, 보급 받은 지 7년이 지나면 다시 신청할 수 있습니다.

참고로, 2017년도에는 2011년도부터 2016년까지 한국농아인협회, 한국시각장애인연합회, 한국방송통신 전파진흥원, 시청자미디어재단을 통해서 방송수신기(자막·화면 해설방송수신기 또는 시·청각장애인용TV)를 받으신 분들만 제외됩니다. (※ 자세한 내용은 2.재보급 불가대상 참조)

Q 연락처(휴대번호, 집전화)가 없는 분은 신청이 불가능하나요?

- A 지자체 담당자가 판단하여, 배송·설치 시 본인에게 안내가 가능하다면 이장님 또는 지자체 담당자를 보호자로 지정하여 신청하셔도 됩니다. 단, 계속적인 연락불가 등의 사유로 선정 취소 될 수 있으며, 취소 시 다음 순위에게 보급됩니다. 이점 유념하시길 바랍니다.

Q 보급 제품을 시중에서 구입할 수 있나요?

- A** 본 제품은 시·청각장애인에게 특화된 제품으로 한정 생산하는 비매품입니다. 참고로, 시중에서 판매하는 디지털TV도 시·청각장애인을 위한 특화서비스는 없으나, 자막·화면해설방송 기본 시청이 가능합니다.

설치 및 기능 관련

Q 이 제품(TV)을 설치하면 방송을 바로 볼 수 있나요?

- A** 집에서 TV로 방송을 보려면 IPTV·케이블유료방송·직접수신용 안테나(공청안테나)를 연결해야만 방송을 시청할 수 있습니다. 집에서 방송을 보지 않는다면, 이 제품을 설치해도 방송을 볼 수 없습니다.

Q 이 제품을 설치했는데 장애인방송 핫키가 작동하지 않습니다.

- A** (직접 수신 시청자) 시·청각장애인을 위한 TV는 안테나를 통한 직접수신을 기준으로 만들어졌습니다. 이에 보급하는 시·청각장애인을 위한 TV는 직접수신 상태에서 장애인방송을 편리하게 이용할 수 있도록 핫키 등의 기능을 지원합니다. 따라서 직접수신으로 TV시청을 하는 분은 리모컨의 핫키 등 시·청각장애인을 위한 특화 기능을 원활하게 사용할 수 있습니다.

(IPTV·케이블방송 가입자) IPTV·케이블방송 가입자는 이용하고 있는 해당사의 셋탑박스 설정을 변경하면 장애인방송 시청이 가능합니다.

장애인방송이 지원되지 않은 셋탑박스일 경우, 해당 IPTV나 케이블방송사 대표전화로 문의하여 셋탑박스를 교체받으면 장애인방송 시청이 가능합니다. 단, 이 경우는 본 보급 제품의 시·청각 장애인용 특화기능은 일부 사용이 제한됩니다.

Q IPTV·케이블방송으로 방송을 볼 때, 시청각장애인을 위한 TV 특화 기능이 제한되는 이유는 무엇 때문인가요?

- A** 시·청각장애인을 위한 TV는 직접수신을 기준으로 제작되었습니다. 방송을 외부입력(셋탑박스)으로 수신하는 IPTV·케이블방송 가입자는 외부입력 여부에 대한 음성안내와 TV수상기 메뉴 음성안내 등의 일부 기능만 사용 가능합니다. 앞으로 시·청각 장애인용 특화기능이 유료방송 셋탑박스에도 포함될 수 있도록 노력하겠습니다.

Q 지금 사용하고 있는 TV에서 장애인방송을 볼 수는 없나요?

- A 사용하는 TV가 2012년 이후 제작된 디지털TV라면 메뉴설정에서 자막·화면해설방송을 켜면, 장애인방송을 시청할 수 있습니다. IPTV·케이블방송 가입자는 셋탑박스에서 설정하셔야 합니다.

Q 이 제품에 케이블방송이나 IPTV 등을 연결할 수 있나요?

- A 일반 TV와 동일하게 케이블방송이나 IPTV, 컴퓨터를 연결해 이용할 수 있습니다. 단, 이 제품은 직접수신(공청안테나)을 기준으로 만들어져 특화 기능의 사용은 일부 제한됩니다.



기타

Q 시·청각장애인용TV의 수리(A/S) 기간은?

- A 시·청각장애인용TV의 수리(A/S)기간은 배송·설치시점 기준 무상 2년입니다. 이후 유상으로 제공되며, 각 방송수신기 제조사의 A/S 지침에 따릅니다.

[2010년~2016년 보급한 방송수신기 A/S 센터] (※ 보급제품 : 첨부 참조)

- LG전자 (2010, 2011, 2012, 2015년) : 1544-7777
- 삼성전자 (2014, 2016년) : 1588-3366
- 한국전기산업 (2010, 2012년 화면해설수신용 이동형 라디오) : 031-637-8620
- 디지털스트림 (2011년 화면해설방송수신기 이동형) : 02-2143-3500

Q 통화가 안되는데 문의가 가능하나요?

- A 통화량이 많아 전화연결이 어려울 수 있습니다. 양해 부탁드립니다. 그리고, 전용홈페이지 (tv.kcmf.or.kr)로 접속하여 질문게시판에 문의내용 남겨주시면 순차적으로 답변을 드립니다.

Q 홈페이지 접수를 하는데 핸드폰 인증을 꼭 해야하나요?

- A 본인만 신청할 수 있도록 핸드폰 본인 인증 절차를 추가하였습니다. 또한 핸드폰 본인인증을 통해 잘못된 연락처 작성 등을 사전에 방지하기 위하여 진행되는 절차이니 양해 부탁드립니다. 1차 접수는 MOU가 체결된 17개 지자체의 저소득층(기초생활수급자와 차상위계층) 시·청각장애인만 가능하니 홈페이지 신청안내 페이지를 참고해주세요. (tv.kcmf.or.kr)

자막·화면해설 방송수신기 보급제품(연도별)

청각장애인용

» 23형 LED TV

디지털·아날로그 자막방송 수신
제조사: LG전자(AS/1544-7777)



2011

시각장애인용

» 4.3인치 LED 포터블TV

- 케이블 채널 수신가능
- 화면해설방송 설정 핫키 부착
- 주요기능 음성안내 및 점자 표기

제조사: 디지털스트림테크놀로지(AS/02-2143-3500)



2012

» 23형 LED TV

디지털·아날로그 자막방송 수신
제조사: LG전자(AS/1544-7777)



» 4.3인치 LED 포터블TV

- 화면해설방송 설정 핫키 부착
- 주요기능 음성안내 및 점자 표기

제조사: 한국전기산업(AS/031-637-8620)



2013

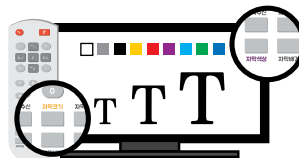


24형 LED TV

- 자막·화면해설방송 편의 기능 제공
- 시청각장애인용 TV 기본 기능 제공

제조사: LG전자(AS / 1544-7777)

2014

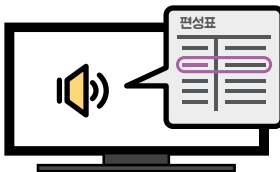


24형 LED TV (HD급)

- 시청각장애인용 TV 기본 기능 제공
- 전원 ON/OFF 음성안내
- 현재 채널 음성안내

제조사: 삼성전자(AS / 1588-3366)

2015

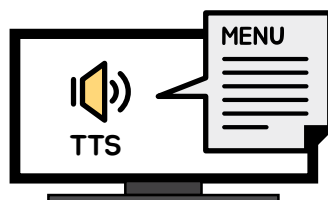


24형 LED TV (HD급)

- 시청각장애인용 TV 기본 기능 제공
- 전원 ON/OFF 음성안내
- TV편성표(EPG) 정보 음성안내

제조사: LG전자(AS / 1544-7777)

2016



28형 LED TV (FULL HD급)

- 시청각장애인용 TV 기본 기능 제공
- 전용리모컨 제공
- 모든 TV설정메뉴(TTS) 음성 안내

제조사: 삼성전자(AS / 1588-3366)

시청각장애인용 TV 기본기능

: 자막, 화면해설방송 수신 기능, 핫키 리모컨 제공, 자막방송 ON/OFF, 자막색상, 크기 핫키 제공