

시흥장현 B-1BL 10년 공공임대(리츠)

기관추천 특별공급 안내문

- ♠ 시흥장현 B-1BL은 국민주택기금과 LH가 출자한 리츠(주)NHF제10호공공임대위탁관리부동산투자회사, 이하 (주)NHF제10호가 사업시행하는 10년 공공임대주택으로 LH는 리츠의 자산관리회사(AMC)로서 건설·공급 및 분양전환 등 제반업무를 수행하며, 계약은 (주)NHF제10호와 체결함
- ♠ 특별공급 추천기관에서 특별공급 대상자로 선정되었다 하더라도 반드시 해당 신청일에 LH 청약센터(apply.lh.or.kr)에 인터넷 신청접수하여야 하고, 당첨자서류제출기간에 신청자격 적격심사를 위한 구비서류를 제출하여야 함(미신청시 당첨자 선정 및 계약불가하며, 당첨자서류 미제출시 계약불가하므로 유의하시기 바라며 자세한 일정 및 당첨자제출서류는 공고문을 통해 확인하여 주시기 바랍니다.)
- ♠ 부적격자는 해당기관의 추천여부 · 신청여부 및 동호배정 여부와 무관하게 계약체결 불가, 당첨일로부터 1년간 다른 분양주택(일정기간이 지난 후 분양전환 되는 임대주택 포함)의 입주자로 선정 불가
- ♠ 신청자가 동 안내문 내용을 미숙지하고 신청하여 받는 불이익에 대하여 우리공사에서 책임지지 않으므로, 해당 기관에서는 특히 '신청자격' 및 '공급대상에서 제외되는 자'를 충분히 안내, 재검증하여 추천하여 주시고, 제출일시를 반드시 엄수하여 주시기 바랍니다. (별도 기간연장 없음)

1. 공급대상 및 일정

- 공급대상 : 경기도 시흥시 장곡동, 장현동, 광석동, 능곡동, 군자동, 하중동 일원
시흥장현 공공주택지구내 B-1블록 620세대

블 록	공급유형	전용면적	주택형	주택타입	건설호수	입주
B-1BL	10년 공공임대 리츠	74m ²	074.9300A	74A	103	'19. 9월 (예정)
			074.9200A	74A1	125	
		84m ²	084.9900A	84A	248	
			084.9800A	84A1	100	
			084.9900B	84B, 84B1	44	

일 정

구 분	일 자	비 고
입주자모집공고	2017. 5. 19(예정)	LH 청약센터 (apply.lh.or.kr)
접수일	2017. 5. 24(예정)	LH 청약센터 (apply.lh.or.kr)

- ※ 상기 일정은 추후변동 될 수 있으니 반드시 입주자모집공고문을 통해 확정된 일자를 확인하시고 지정된 일자에 LH 청약센터(<http://apply.lh.or.kr>)에 접속하여 인터넷 청약을 하여야 합니다.

■ 임대조건 : 미 정

전용면적	주택타입	임대보증금(천원)	월임대료(천원)
74	74A, 74A1	70,000	620
84	84A, 84A1, 84B, 84B1	85,000	690

※ 상기 안내 가격은 추정금액으로 변경될 수 있으며, 확정사항은 입주자모집공고문을 확인해 주시기 바랍니다.

2. 신청자격 및 당첨자 선정방법

■ 신청자격

- 입주자모집공고일[2017.05.19(예정)] 현재 아래 추천대상자 중 하나에 해당하는 무주택세대구성원(세대주 및 세대주와 동일 주민등록표등본에 등재되어 있는 세대주의 배우자 및 직계존·비속인 세대원)으로서 해당기관에서 우리공사에 추천한 자

추천대상자	청약통장 구비여부
· 장애인, 국가유공자, 지자체철거민	청약통장 필요없음
· 일본군위안부피해자, 북한이탈주민, 한부모가족, 우수기능인, 10년이상 복무군인, 장기복무제대군인, 중소기업근로자, 공무원, 의사상자, 납북피해자, 다문화가족, 우수선수, 대한민국체육유공자	청약저축(주택청약종합저축 포함)에 가입하여 6개월이 경과되고 매월 약정납입일에 월납입금을 6회 이상 납입한 자

- 무주택세대구성원(주택공급에 관한 규칙 제2조 제4호에 해당하는 자) 전원이 입주자모집공고일 현재 무주택이어야 함

[주택공급에 관한 규칙 제2조 제4호]

- : 「무주택세대구성원」라 함은 세대주 및 세대원(세대주의 배우자 및 직계존·비속) 전원이 주택을 소유하고 있지 아니한 세대의 세대주 및 세대원을 말하며 아래의 사람을 포함함
- 가. 주택공급을 신청하려는 세대주 또는 세대원의 배우자로서 해당 세대주 또는 세대원과 동일한 세대별 주민등록표상에 등재되어 있지 아니한 사람
- 나. 주택공급을 신청하려는 세대주 또는 세대원의 직계존·비속으로서 가목의 배우자와 동일한 세대를 이루고 있는 사람
- 다. 주택공급을 신청하려는 세대원(세대주의 직계비속인 세대원에 한정한다)의 배우자로서 해당 세대원과 동일한 세대를 이루고 있는 사람
- 라. 주택공급을 신청하려는 세대원의 직계존속으로서 해당 세대원과 동일한 세대를 이루고 있는 사람

■ 공급대상에서 제외되는 자

- 입주자모집공고일(2017.05.19예정) 현재 신청자 및 그 세대에 속한분이 주택을 소유한 경우
- 분양가상한제적용주택 등에 기 당첨되어 **재당첨제한기간 내에 있는 자** 및 그 세대에 속한 자
- 부적격 당첨으로 **당첨자로 선정될 수 없는 기간 내에 있는 자**
- 「주택공급에 관한 규칙」제35조, 제40조, 제41조, 제43조, 제45조, 제46조에 의하여 **과거 특별공급(과거 3자녀 우선공급, 노부모부양 우선공급을 받은 자 포함)을 받은 자 및 그 세대에 속한 자**(특별공급은 1회에 한하여 공급함)

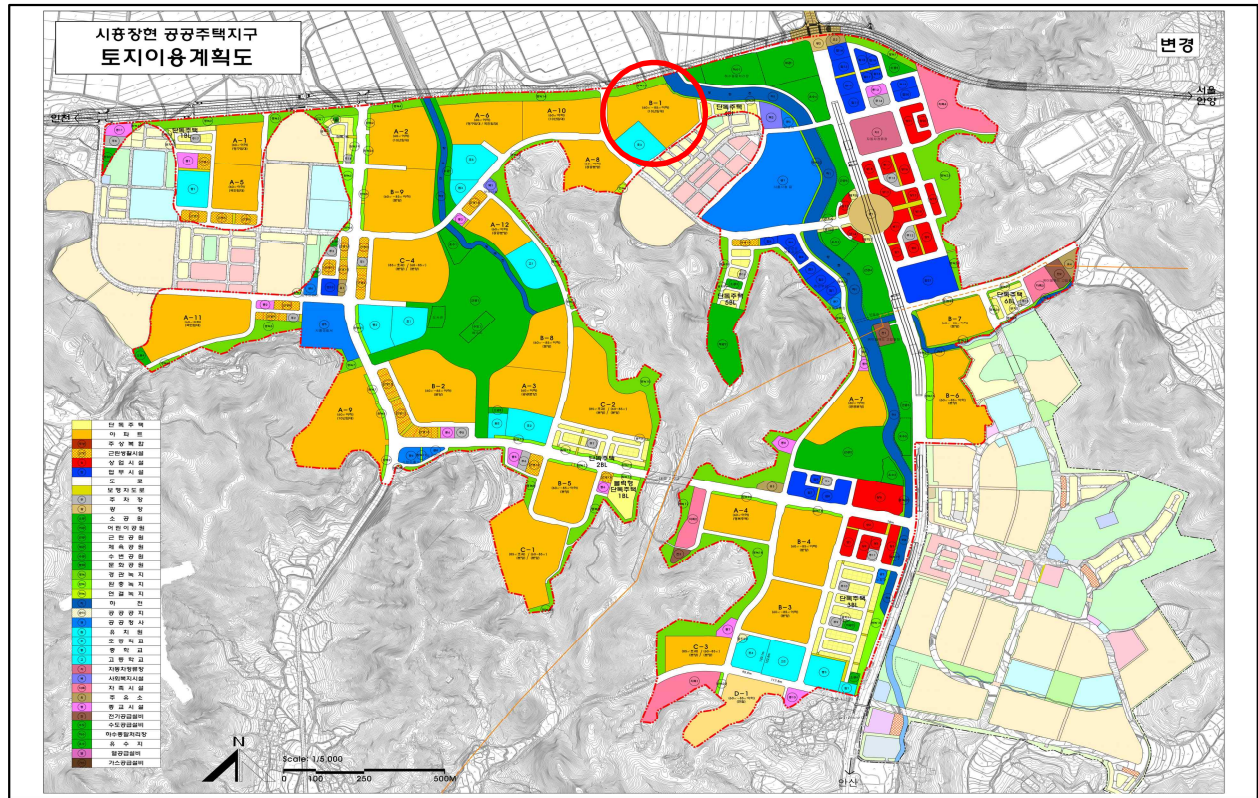
■ 당첨자 선정방법

- 신청주택의 **동·호수 배정**은 전산관리지정기관의 컴퓨터 프로그램에 의해 **무작위 추첨**하여 결정하며, 미계약, 미신청 동·호 발생시에도 **동·호 변경 불가함**
- 특별공급은 별도의 예비당첨자를 선정하지 않으므로, 신청자가 미달되어 잔여물량이 발생될 경우 일반공급으로 전환되고 부적격당첨자의 동·호는 일반공급 예비당첨자에게 공급함

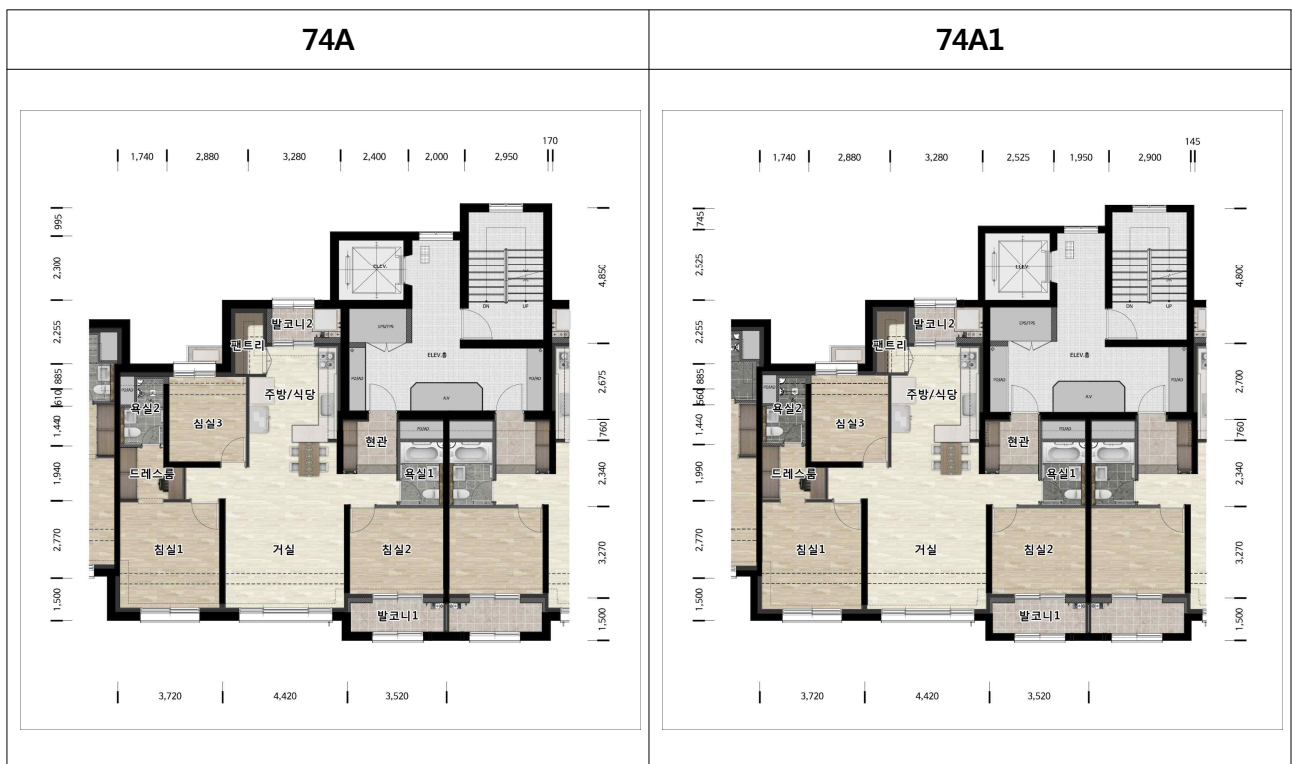
3. 기타사항

- 금회 공급되는 시흥장현 B-1BL은 「공공주택특별법」에 의한 공공임대주택으로 10년 임대기간 종료 후 분양 전환되어 소유권을 이전받을 수 있는 주택입니다.
- 해당기관에서 특별공급대상자로 선정되었다 하더라도 **반드시 입주자모집공고문상 특별공급 신청일에 LH청약센터(<http://apply.lh.or.kr>)에 인터넷 신청접수 하여야 합니다.**
(※ 미신청시 당첨자 선정 및 계약불가)
- 공급대상 주택관련 세부사항 및 유의사항은 입주자모집공고일(2017.05.19예정), 우리공사 청약센터 홈페이지(<http://apply.lh.or.kr>)에 게시될 예정인 **입주자모집공고문을 확인**하시어 **공고문 미확인**으로 인한 불이익이 발생치 않도록 하시기 바랍니다.
- 신청형별 세부사항 등은 공고일 이후 팜플렛 및 사이버 견본주택을 통하여 다시 한번 반드시 확인 후 신청하여 주시기 바랍니다. [팜플렛은 공고일 이후 주택홍보관 등에서 배포하며, 사이버 견본주택(<http://lhjhb1.co.kr>)은 공고일 이후 접속 가능]
- **기관추천 및 국가유공자 특별공급대상자**는 당첨이 확정되어 있는 상태에서 신청하는 것이므로, **타 특별 공급(다자녀가구, 신혼부부, 생애최초, 노부모부양) 및 일반공급에 중복신청이 불가하며, 1세대 내 1인만 신청 가능**하므로, 1인 중복청약, 세대원 중복 청약으로 1세대 내 2건 이상 중복 당첨될 경우 모두 부적격처리 됩니다. [계약체결 불가, 당첨일로부터 1년간 다른 분양주택(일정기간이 지난 후 분양전환되는 임대주택 포함)의 입주자로 선정 불가]
- 신청한 주택형의 **동호수 배정**은 관련법령에 의거 주택신청형 내에서 층별·향별·특별공급·일반공급 구분없이 전산관리업무 담당기관의 프로그램에 의해 **무작위 추첨**합니다.
(미신청·미계약 동호 발생시에도 **동호변경 불가**)
- 신청자격 확인결과 **부적격자**(공급대상에서 제외되는 자)로 판명되는 경우 해당기관의 특별공급대상자 선정 및 추천, 동·호배정 여부와 관련 없이 **계약체결불가, 당첨일로부터 1년간 다른 분양주택**(일정기간이 지난 후 분양전환 되는 임대주택 포함)의 입주자로 선정 불가합니다.

5. 토지이용계획도



6. 단위세대 평면도



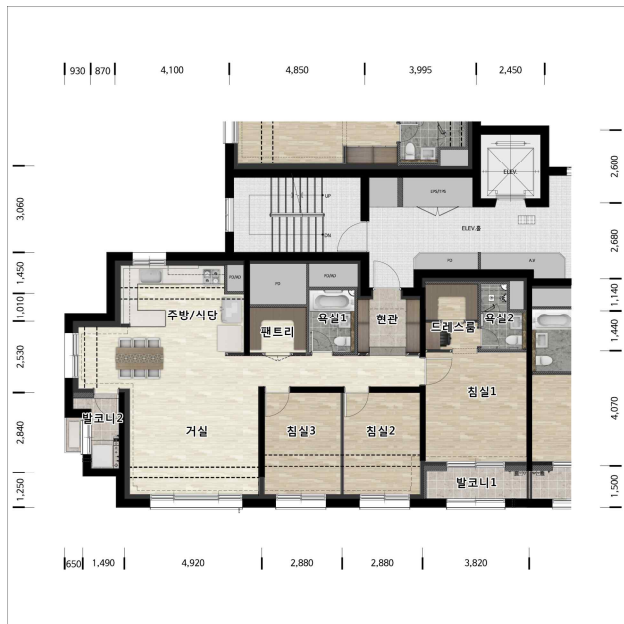
84A



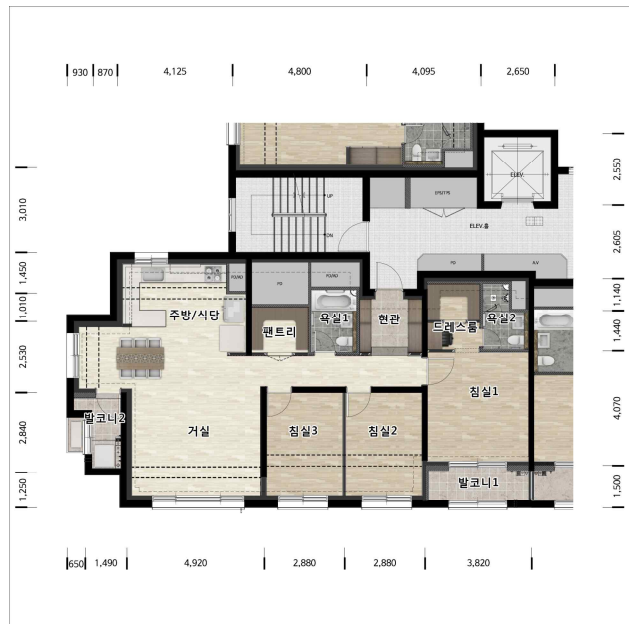
84A1



84B



84B1



※ 상기 도면은 신청자의 이해를 돕기 위한 개략도로 실제와 차이가 있을 수 있습니다.

※ 신청 전 반드시 입주자모집공고 및 팸플릿을 확인하여 주시기 바랍니다.