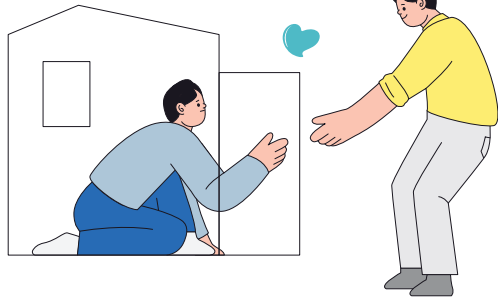
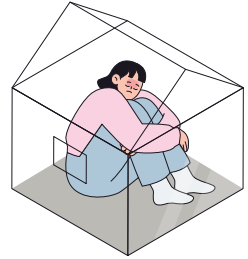


정신건강 심리상담 바우처사업

의뢰서 발급 가이드라인



보건복지부

h·well

국민건강보험



SSiS

한국사회보장정보원

정신건강 심리상담 바우처사업 의뢰서 발급 가이드라인



면담

1 단계

● 의뢰서 발급절차, 전국민 마음투자 지원사업 등 안내(리플릿 등 활용)

● 주소 및 심각도 파악

● 1개 이상 선별검사 실시 (필수)

▶ 우울 : PHQ-9

▶ 불안 : GAD-7

▶ 자해 및 자살 위험성 : 자해 및 자살 위험성 스크리너(The P4 Screener)

※ 검사도구 및 결과 판단 기준은 「전국민 마음투자 지원사업 심리상담 표준매뉴얼(’24)」 참고

● 검사에서 중간 이상의 우울, 불안이 의심되어
심리상담이 필요하다고 인정되는 경우, 의뢰서 발급 가능

※ 약물-알콜중독, 정신증 의심, 자해-자살 위기가 심각한 경우 등에는 정신건강의학과 치료 우선 권고



의뢰서 발급

2 단계

● 각 기관(정신건강복지센터, 대학교상담센터, 청소년상담복지센터, Wee센터/클래스 등)은 의뢰서 예시를 참고하여, 의뢰서 작성 및 발급

* 의뢰서 양식은 예시이므로, 각 기관의 기존 양식에 맞추어 수정하여 사용 가능

※ 의뢰서는 소속 센터장 명의(예: ○○대학교 학생상담센터장)로도 발급 가능



의뢰서 (예시)

성명		성별	
생년월일		연락처	
주소			
주호소 문제	<input type="checkbox"/> 우울 <input type="checkbox"/> 불안 <input type="checkbox"/> 기타(대인관계 등)		
심리검사 실시 여부	<input type="checkbox"/> PHQ-9 (우울): ____점 <input type="checkbox"/> GAD-7 (불안): ____점 <input type="checkbox"/> 기타 : _____점		
약물치료 여부	<input type="checkbox"/> 있음 <input type="checkbox"/> 없음		
의뢰 내용	<p>(예시1) 상기 의뢰인은 본 센터에서 ○○문제로 면담을 진행하였고, PHQ-9 검사에서 11점 확인됨. 이에 심리상담이 필요할 것으로 판단되어 의뢰서를 발급함</p> <p>(예시2) 상기 의뢰인은 본 센터에서 ○○문제로 면담을 진행하였고, PHQ-9 검사에서 11점 확인됨. 이에 전국민 마음투자 지원사업 의뢰가 필요할 것으로 판단되어 의뢰서를 발급함</p>		

발급일: 2000년 월 일
의뢰담당자: (인)
문의처: 00) 0000-0000

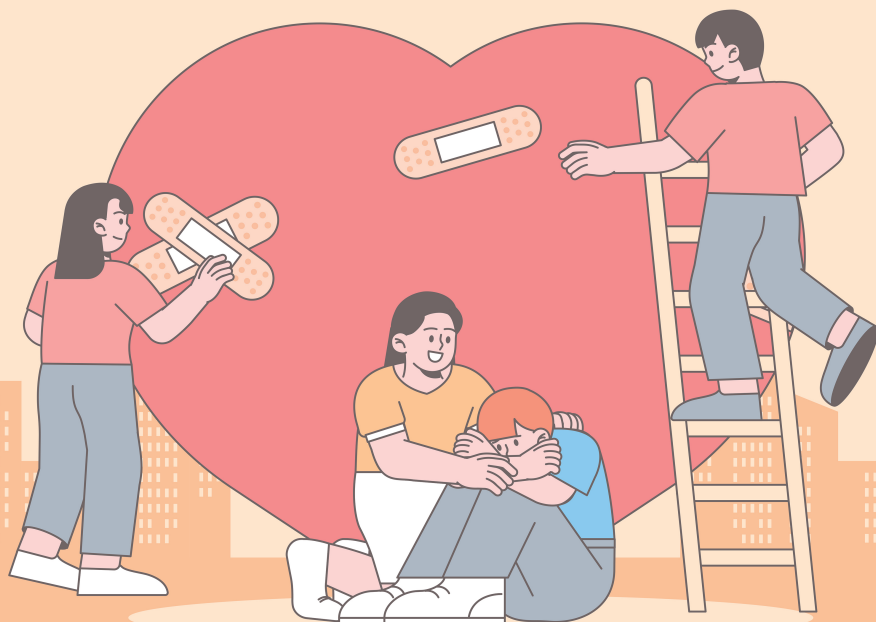
○○정신건강복지센터장 / □□대학교 학생상담센터장

※ 본 의뢰서 양식은 전국민 마음투자 지원사업 의뢰서 발급에 참고하실 수 있기 위해 만든 예시로, 각 기관의 양식에 맞춰 수정해서 사용 가능합니다.

이제, 마음건강을 돌봐야 할 때

정신건강 심리상담 바우처

(구 전국민 마음투파 지원사업)



지원대상자

불안·우울 등으로 심리상담이 필요하다고 인정되는 자

지원 내용

전문 심리상담 서비스 총 8회 제공(바우처)

<https://www.socialservice.or.kr>



신청기간 및 방법

26.1.1. ~ 12.31.(예산 소진시까지)
읍·면·동 행정복지센터 방문 신청
또는 온라인(복지로) 신청 가능



문의

보건복지상담센터 / ☎ 129 / www.129.go.kr



보건복지부

h·well
국민건강보험



한국사회보장정보원