

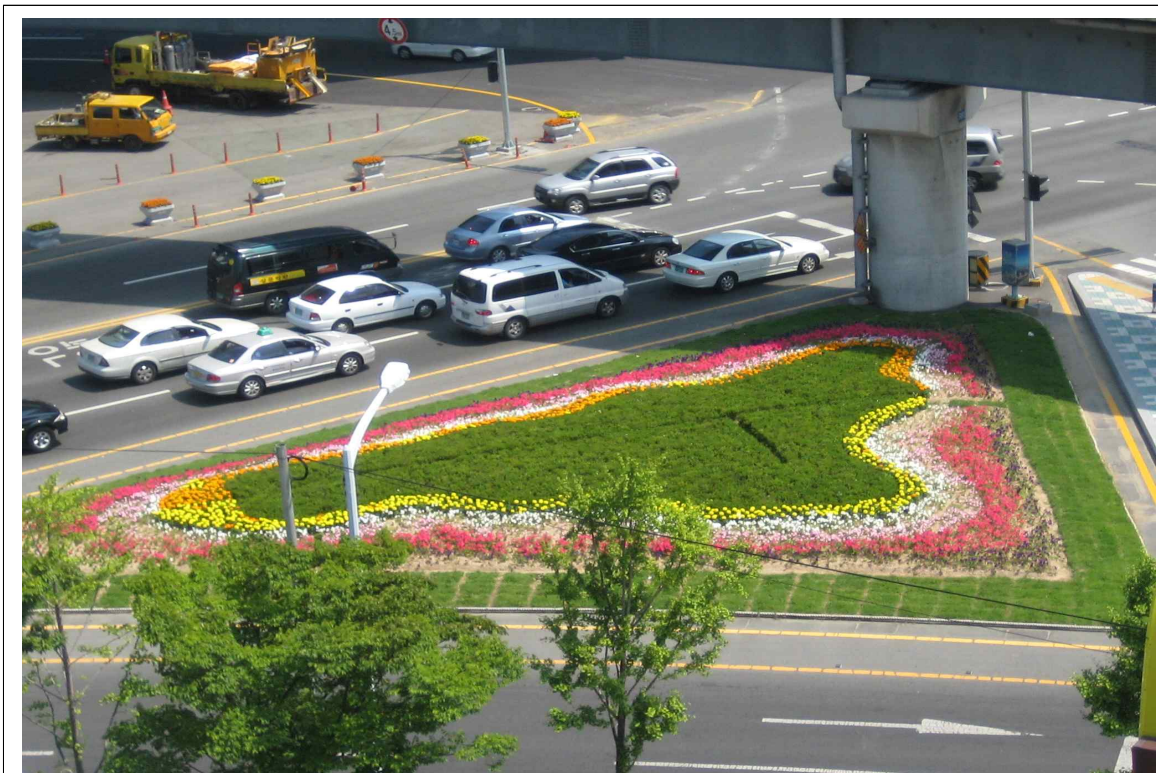
초화 식재 가이드

□ 초화 식재지별 식재 수량

구 분	m ² 당 식재수량	비 고
화 단	80~100본	
화 분	60~80본	청사 본관앞 원형 화분 기준

- 초화 식재 직후에는 화단 또는 화분 내 흙이 보이는 정도로 심는 것이 좋습니다. 초화 활착 이후 어느 정도 자라고 잎이 퍼지면 화단 또는 화분이 초화로 깎 차게 되므로 처음부터 너무 뽕뽕하게 심을 경우 오히려 초화 생장에 해로울 수 있습니다.
- 초화 식재 최소 흙은 30cm 이상은 확보가 되어야 하며 물빠짐이 용이하여야 합니다.
- 초화 물주기는 여름에는 하루에 두 번, **봄 과 가을은 한번**, 겨울에는 삼 사일에 한번정도로 주지만 **환경, 토양, 화분 크기 등에 따라 달라지므로** 수시로 초화의 상태를 확인 후 물주기를 합니다.

□ 초화 식재 사례



□ 초화 식재 사례



□ 초화 식재 사례



□ 초화 식재 사례



□ 초화 식재 사례

