

여성, 희망 에너지!

대한민국이 **한** **더** **번** 도약합니다.



여성인재 활용과
양성평등 실천 TF

차례

I. 태스크포스 개요	04
정의	
목적	
추진 경과	
II. 태스크포스 구성	08
구성	
조직	
가입 절차	
구성원	
III. 태스크포스 목표 및 활동	14
비전·목표	
역할	
주요활동	
실천과제	
IV. 참고	24
WEF 양성평등 TF(Gender Parity TF)	
성 격차 지수(Gender Gap Index)	



TF를 출범하며

우리나라에서 최초로 대한민국을 대표하는 100개 기업, 기관, 단체 그리고 17개 정부부처 등 민·관이 협력하여 여성인재활용과 양성평등을 실천하는 TF가 출범하였습니다.

참여기업·기관·단체의 대표님, 세계경제포럼(World Economic Forum) 및 모든 관계자 여러분의 노고에 감사의 인사를 드립니다.

여성인재는 갈수록 심화되는 세계경제의 불확실성과 저성장을 뚫고 지속 가능한 성장을 이루게 하는 가장 확실하고도 효과적인 부양책입니다. 생산가능 인구를 늘리고 출산율과 경제성장률을 높이며, 젠더(gender)의 다양성을 통한 혁신역량을 강화시키기 때문입니다.

더욱이, 여성인재의 꿈과 열정은 가족 안에서, 사회 안에서, 건강한 소통과 관계망이 이루어지게 함으로써 물질적 성장뿐만 아니라, 우리 모두의 행복과 내면적 성숙까지 이끌어 낼 것입니다.

“혼자서 꾸는 꿈은 꿈에 머무르지만, 함께 꾸는 꿈은 현실이 된다”는 격언처럼 이번 TF를 통해 민과 관이, 우리가 나아가야 할 방향을 설계하고, 구체적인 실천까지 함께 행동으로 옮긴다면 대한민국에는 분명 새로운 변화가 일어날 것입니다. “여성이 마음껏 일하는 나라, 모두 함께 행복한 사회, 새롭게 도약하는 대한민국”은 이내 현실이 될 것입니다.

앞으로 3년 동안 TF는 우리 국민의 열정과 희망을 하나로 모아 여성고용률 61.9%와 양성평등 실현이라는 목표를 달성해 대한민국 경제가 재도약할 수 있도록 최선을 다하겠습니다.

2014. 6. 17.

여성인재활용과 양성평등 실천 TF 대표의장

CHAPTER 01

태스크포스 개요

T a s k F o r c e o n G e n d e r P a r i t y

정의

목적

추진 경과



a n d E m p o w e r m e n t o f W o m e n

01 · 태스크포스 개요

정의

「여성인재활용과 양성평등 실천 태스크포스(Task Force on Gender Parity and Empowerment of Women)」는 기업, 공공기관, 민간단체 등 민간부문과 정부부처가 협업하여 구성된 민·관협의체(17년 상반기까지 3년간 한시적으로 운영)

목적

여성고용 확대, 일·가정 양립, 여성 대표성 제고, 양성평등 문화 확산을 선도적으로 실천하고 사회 전반으로 확산하기 위해 구성·운영



[여성인재활용과 양성평등 실천약속 보고대회(14.6)]

추진 경과

- 국제사회와 연계, 협력할 수 있는 민간협의체 구성을 위해 여성가족부 · 세계경제포럼(WEF)간 업무협약 체결('14.1.21 스위스 다보스)
- 민간기업(54), 공공기관(18), 민간단체 등(28), 정부부처(17)로 구성된 민 · 관 태스크포스 출범 및 여성인재활용과 양성평등 실천 약속 보고 대회 개최('14.6.17)
- 실천계획 수립 및 이행을 위한 「제1차 여성인재활용과 양성평등 실천 포럼」 개최('14.7.11)
- 실천방안을 공동으로 모색하고, 구성원간 네트워크 형성을 위한 컨설팅 및 세미나 시행('14.8~)
- 「2014 여성인재활용과 양성평등 실천 성과보고회」를 개최('14.12.16) 하여 출범 첫해의 성과를 정리하고 실천 우수사례를 공유 · 확산



[여성인재활용과 양성평등 실천 성과보고회('14.12)]

CHAPTER 02

태스크포스 구성

T a s k F o r c e o n G e n d e r P a r i t y

구 성

조 직

가입 절차

구성원

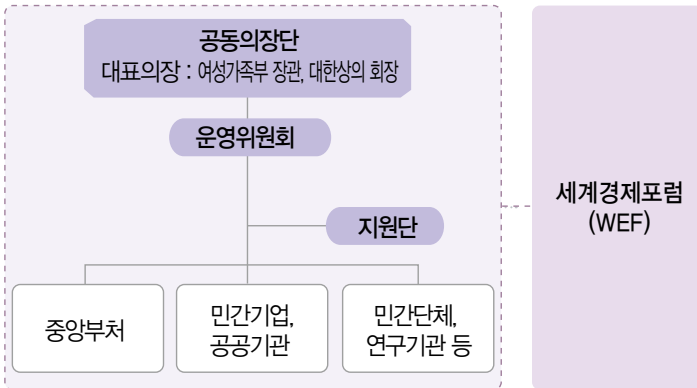
02 · 태스크포스 구성

구성

100여 개의 민간기업 · 공공기관, 민간단체와 17개 정부부처로 구성, 이후 참여를 희망하는 기업 · 기관 등으로 확대

조직

- 14개 기업 · 기관 · 단체의 대표로 「공동의장단」 구성, 태스크포스 운영을 위해 여성가족부와 대한상공회의소 내에 지원단 설치
- 세계경제포럼(WEF)은 해외 모범사례를 제공하고, 대한민국의 태스크포스 운영 및 실천사례를 국제사회에 홍보



공동의장단

대표의장			
여성가족부	장관	대한상공회의소	회장
공동의장			
국민건강보험공단	이사장	롯데그룹	부회장
베인앤드컴퍼니	대표	삼성전자	부회장
포스코	회장	한화생명	대표이사
한국수자원공사	사장	한국IBM	사장
현대자동차	대표이사	CJ그룹	부회장
LG유플러스	대표이사	SK이노베이션	대표이사

가입 절차

- 여성인재 활용과 양성평등을 실천하고 이를 사회 전반으로 확산하는 활동에 동참하고자 하는 기업·기관·단체는 가입 가능
- 가입을 희망하는 기업·기관 등은 가입신청서를 작성하여 (홈페이지에서 다운로드) 태스크포스 지원단에 제출하고, 가입여부 통보를 받은 후 업무협약서에 서명하면 가입 완료

여성인재활용과 양성평등 실천 TF 지원단

02.2100.6162~6163

gender-parity@kwdimail.re.kr

홈페이지 www.genderparity.go.kr

02 · 태스크포스 구성

태스크포스 구성원

(‘14년 12월 기준)

민간기업 (54개)

교보생명보험주식회사	구글코리아(유)	(주)국민은행	(주)글락소스미스클라인
금호아시아나그룹	네이버(주)	다음카카오	(주)대우건설
대우조선해양(주)	대한제강(주)	동부그룹	주식회사 동화세상에듀코
(주)두산	듀폰코리아주식회사	디지털오코리아(주)	롯데그룹
매일유업(주)	메리츠화재해상보험(주)	베인앤드컴퍼니코리아인크(주)	보우실업
삼성전자	(주)삼천리	신세계그룹	(주)아모레퍼시픽
(주)우리은행	유한킴벌리주식회사	(주)이랜드월드	(주)케이티
코오롱그룹	포스코	푸르덴셜생명보험	(주)풀무원
(주)한경희생활과학	(주)한국고용정보	(주)한국씨티은행	한국아이비엠 주식회사
한국지엠 (주)	한국화이자제약주식회사	한라그룹	한진그룹
한화그룹	현대그룹	현대백화점그룹	현대자동차(주)
현대중공업 (주)	홈플러스주식회사	효성아이티엑스(주)	CJ그룹
GS그룹	(주)KT&G	LG그룹	LS산전(주)
OCI(주)	SK이노베이션(주)		

공공기관 (20개)

국민건강보험공단	국민연금공단	근로복지공단	부산항만공사
신용보증기금	한국가스공사(주)	한국농어촌공사	한국도로공사
한국보훈복지의료공단	한국서부발전주식회사	한국수력원자력주식회사	한국수자원공사
한국에너지기술연구원	한국전력공사(주)	한국정보화진흥원	한국조폐공사
한국중부발전(주)	한국철도공사	한국환경공단	해양환경관리공단

민간단체 (19개)

대한건축사협회	대한변리사회	대한변호사협회	대한상공회의소
전국경제인연합회	전국공립대학교총장협의회	중소기업중앙회	한국경영자총협회
한국공인회계사회	한국대학교육협의회	한국무역협회	한국사립대학총장협의회
한국여성경제인협회	한국여성공학기술회	한국여성과학기술단체총연합회	한국여성단체연합
한국여성단체협의회	한국전문대학교육협의회	한국중견기업연합회	

연구기관 등 (8개)

국가과학기술연구회	한국개발연구원	한국노동연구원	한국보건사회연구원
한국여성정책연구원	한국조세재정연구원	한국행정연구원	현대경제연구원

정부 (17개)

기획재정부	미래창조과학부	교육부	외교부
통일부	법무부	국방부	행정자치부
문화체육관광부	농림축산식품부	산업통상자원부	보건복지부
환경부	고용노동부	여성가족부	국토교통부
해양수산부			

태스크포스 개요

태스크포스 구성

태스크포스 목표 및 활동

참고

CHAPTER 03

태스크포스 목표 및 활동

T a s k F o r c e o n G e n d e r P a r i t y

비전 · 목표

역할

주요활동

실천과제



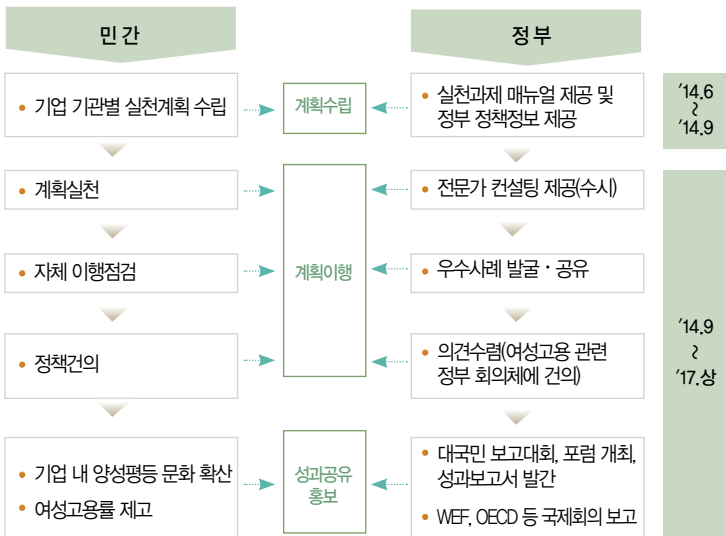
a n d E m p o w e r m e n t o f W o m e n

03 · 태스크포스 목표 및 활동

비전 · 목표

- 구성원은 ①여성고용 확대, ②일·가정 양립, ③여성대표성 제고, ④ 양성평등 문화 확산 등 4대 목표를 달성하기 위한 80개 실천과제를 토대로 '17. 상반기까지 추진할 '자율 실천계획'을 수립하고 이행
- 태스크포스는 구성원들이 선도적으로 실천한 우수한 제도와 문화가 공동 캠페인, 정기세미나, 성과보고회 등을 통해 사회 전반으로 확산 되도록 하고, WEF와 협력하여 국제적으로도 알려 나가도록 노력
- 태스크포스 구성 기업 기관의 간담회, 포럼 및 세미나 등에서 제안한 의견을 토대로 정책개선 추진

TF 주요 역할



주요 활동



정기 세미나

- **목적** | 특화된 논의 주제와 관련한 구성원들의 우수 실천사례, 관련 연구 결과 등을 공유하고, 태스크포스 업무담당자간 네트워크 형성
- **일시** | 격월 2째주 금요일 개최
 * 포럼, 성과보고회 등 주요 일정 및 수요를 감안하여 개최 시기는 조정 가능
 * 세미나 개최 계획은 홈페이지, 메일 등으로 별도 공지
- **참석** | 태스크포스 구성 기업 · 기관의 업무 담당자, 각 기업 · 기관의 여성 위원회(여성인력 관련 TF) 담당자 등
- **신청** | E-MAIL : gender-parity@kwddimail.re.kr
 TEL : 02 3156 7011 (태스크포스 지원단 / 여성정책전략센터)

전문가 컨설팅

- **목적** | 구성원의 실천계획 수립 및 이행을 지원하기 위해 전문가의 자문 제공
- **대상** | 자문을 신청한 기업 · 기관, 자문이 필요하다고 판단되는 기업 · 기관
- **내용** | 관련 전문가 그룹 구성된 자문단이 기업 방문 또는 서면 인터뷰 등을 통해 현황을 분석하고 '맞춤형 실천계획' 설계 및 추진 방안에 대한 자문 시행
- **신청** | E-MAIL : gender-parity@kwddimail.re.kr
 TEL : 02 3156 7011 (태스크포스 지원단 / 여성정책전략센터)

03 · 태스크포스 목표 및 활동

주요 활동



정기 포럼

- **목적** | 여성인력 활용 및 양성평등 실천을 위한 정책 발전방향, 해외 주요 사례, 국내 우수 사례의 확대 방안 등에 대해 논의
- **일시** | 연 1~2회 개최
 - * 성과보고회 등 주요 일정 및 수요를 감안하여 개최 시기는 조정 가능
 - * 포럼 개최 계획은 홈페이지, 메일 등으로 별도 공지

성과 보고회

- **목적** | 한 해 동안의 태스크포스의 활동 성과를 정리하고, 구성원들의 실천 모범사례를 공유하고 이를 사회 전반으로 확산시키기 위해 개최
- **일시** | 연 1 회 개최
 - * '17년 상반기에는 3년간의 성과를 분석하여 최종 성과 보고



실천과제

태스크포스 4대 목표인 ① 여성고용 확대, ② 일·가정 양립 여건 조성, ③ 여성 대표성 제고, ④ 양성평등 문화 확산을 달성하기 위해 태스크포스 구성원이 자발적으로 선택하여 이행하는 80개의 과제

4대 목표별 실천과제

- 태스크포스의 80개 실천과제 중 중점적으로 활동할 7개 핵심과제

7대 핵심 실천과제

4대 목표	핵심 실천과제
여성 대표성 제고	1. 기업 내 여성관리자 비율 제고
여성고용 확대	2. 경력단절여성 재고용 확대
	3. 양질의 시간선택제 일자리 창출
일·가정 양립	4. 육아휴직 장려(아빠의 달 장려)
	5. 가족사랑의 날 지정·실천
	6. 협력사와 본사의 가족친화경영 공유
양성평등 문화 확산	7. 양성평등한 인사·평가 규정 마련 및 운영

03 · 태스크포스 목표 및 활동

목표 1 : 여성고용 확대

대과제	실천과제	실천주체
경력단절 여성 재취업 확대	산업별 · 직종별 경력단절 여성 전문성 강화 훈련 * (예) 경력단절 여성과학기술인에게 교육훈련 및 연구비 지원, 교육훈련 전담 지원센터 설치(각 협회), 서비스산업 맞춤형 교육훈련 컨소시엄	기업, 정부, 단체
	리턴십 프로그램 도입/ 경력단절여성 인턴제 실시	기업
	경력단절여성 고용 중소기업에 대한 세제 지원	정부
	워킹맘 직장유지 프로그램 도입	기업
시간선택제 일자리 확충	시간선택제 적합 직무 발굴	정부
	양질의 시간선택제 일자리 창출	기업
	전환형 시간선택제 실시 (시간선택제와 전일제 간 전환 가능한 인사관리 프로그램 개발)	기업
	시간선택제 채용 정보 제공	정부
	시간선택제 일자리 창출 컨설팅 실시	정부 *노사별전재단
	양질의 시간제 일자리 우수사례 발굴 · 확산	기업, 정부, 단체
여성창업 확대	여성 취 · 창업 사업 안내 및 연계	정부
	예비 여성창업자를 위한 교육 · 컨설팅 지원 * (예) 여성창업전문분야에 대한 창업교육실시, 여대생 대상 창업 인식개선 교육 실시 등	정부, 단체
	여성기업인 역량 강화 교육 및 여성창업보육센터 운영 등 지원 * (예) 여성CEO대상 경영역량강화 교육, 여성창업보육센터 운영, 여성기업제품 구매의무화 제도 운영 등	기업, 정부, 단체
	여성과학기술인 창업 촉진	기업, 정부
여성청년층 및 전문인력 고용 확대	고졸 채용, 일자리 경협, 전문분야 일자리 맞춤형 인력양성 사업 등에 여성 참여 확대	기업, 정부
	과학기술분야 여성채용목표제 실효성 강화 * 정부출연(연, 국 · 공립(연, 정부투자(연) 등 과학기술분야 연구기관 대상	정부 *채용목표제 대상기관
	新 산업 분야 여성진출 확대	기업
	중소기업 내 여성 고급연구인력(석 · 박사) 일자리 확대	정부, 기업

목표 2 : 일 · 가정 양립

대과제	실천과제	실천주체
임신·출산 전후 모성보호	모성보호시간(태아검진시간, 수유시간) 부여	기업
	임신시 근로시간 단축 또는 배치전환 허용	기업
	수유실, 여성휴게실 등 모성보호 시설 확대	기업
	비정규직 출산전후 휴가 90일 보장	기업
	배우자 출산휴가 사용 확대	기업
육아휴직 및 육아기 근로시간 단축 활성화	육아휴직 활용 확대(육아휴직 장려 및 분할 사용 허용, 육아휴직 기간 최대 3년 활용)	기업
	남성 육아휴직 장려(아빠의 달 장려)	기업
	비정규직 육아휴직 보장 및 복귀지원	기업
	대체인력 채용 확보지원을 위한 DB 구축	정부, 단체
	육아기 근로시간 단축, 탄력근로청구권 확립	기업
	육아휴직자 복귀지원 프로그램	기업
가족친화 근로환경 조성	가족사랑의 날 지정·실천	기업
	가족 돌봄 휴직제 활용 확대	기업
	기업의 가족친화제도 교육 실시	기업
	협력사와 본사의 가족친화경영 공유 * (예) 사례 안내 및 권고, 공동 행사 개최 등	기업
	가족친화인증 참여 및 가족친화인증기업 지원 확대	기업, 정부, 단체
유연근로 및 일·가정 양립 캠페인 확산	유연근로제도 활용 확대	기업
	근로시간계좌제 도입	기업, 정부
	지울적 휴가사용, 연차휴가 활용 촉진	기업, 정부
	스마트워크센터 설립 등 스마트워크 환경 조성	기업, 정부
	장시간 근로관행 개선 및 근로시간 단축, 퇴근시간 지키기	기업, 정부
	일·가정 양립 캠페인 추진	기업, 정부, 단체
일하는 부모의 자녀양육 지원	직장보육시설 설치 확대	기업, 정부
	산업단지 및 중소기업 등 공동직장어린이집 설치	기업, 정부, 단체
	대학 내 보육시설 설치 및 임신·출산 대학(원)생의 권익보장	정부, 단체
	공동육아나눔터 확산	기업, 정부, 단체
	방과 후 초등돌봄교실 및 지역아동센터 확대	정부
	고용친화적 자녀양육 추진(맞벌이 자녀의 원활한 어린이집 입소 위한 입소대기 관리시스템 전국 확대, 아이돌보미 사용 우선 순위 맞벌이 중심 개선)	정부

태스크포스 개요

태스크포스 구성

태스크포스 목표 및 활동

참고

03 · 태스크포스 목표 및 활동

목표 3 : 여성대표성 제고

대과제	실천과제	실천주체
여성인재 발굴 및 양성	해당분야 여성인재 발굴	기업, 정부, 단체
	여성인재 DB 구축·연계·활용	기업, 정부
	여성공무원 리더십 교육 실시	정부
	기업, 기관, 단체 여성리더십 교육 프로그램 개발 및 운영	기업, 단체
	여성과학기술인 리더 양성을 위한 교육훈련 강화	기업, 정부
	여성 관리자 네트워크 운영	기업, 정부, 단체
	여성정치인 육성 프로그램 개발·운영	단체
공공부문 여성대표성 제고	정부위원회 위촉직 여성비율 40% 준수	정부
	5급 이상 여성관리자 비율 확대	정부
	공공기관 여성관리자 비율 확대	정부
	공기업·준정부기관 임원추천위원회 여성위원 비율 확대	정부
	교장·교감 임명에 여성비율 목표제 지속 추진	정부
	국립대학 여성교원 위상 제고 등 우수사례 시립대학 전파	정부, 단체
민간부문 여성대표성 제고	조직 내 주요 의사결정과정에 남녀의 균형적인 참여	기업, 단체
	임원·이사 여성비율 확대	기업
	기업 내 여성관리자 비율 제고(여성관리자 비율이 비교 그룹의 최소 평균 70% 이상 ¹ 이 되도록 추진, 남녀간 승진 후보자 대비 승진자 비율 균형 유지) * 고용부 적극적 고용개선조치 시행계획서 제출 여부 기준	기업
정치부문 여성대표성 제고	여성 의원, 지방자치단체장 확대 캠페인	단체
	여성 정치참여 확대 방안 개발 및 제안	정부, 단체

목표 4 : 양성평등 문화 확산

대과제	실천과제	실천주체
여성 채용시 공정한 기회 부여	양성평등 채용 관련 제도/지침 마련 * (예) 표준이력서 채택, 직무수행과 관련 없는 외모 언급 금지, 인사담당자-면접관 대상 교육 및 가이드 제공 등	기업, 단체
	여성고용비율 비교그룹의 평균이상(최소 평균 70% 이상*) 추진 * 고용부 적극적 고용개선조치 시행계획서 제출 여부 기준	기업
양성평등한 조직문화 구축	성별 임금격차 개선 * (예) 임금격차 개선 캠페인, 동일가치노동 동일임금 준수 등	기업, 정부, 단체
	조직 내 양성평등 및 일·가정양립 위원회 설치	기업, 단체
	양성평등한 인사·평가 규정 마련 및 운영	기업, 단체
	양성평등 근로문화 조성 교육 실시(임원급 이상의 양성평 등 교육 실시, 승진시 직무교육에 포함 등)	기업, 단체
	조직 내 양성평등 장애요인 해소 활동 * (예) 직원간담회, 실태조사, 주요 의사결정기구에서 논의 등	기업, 단체
양성평등한 사회 문화 조성	정책, 법률 제·개정 등 성별영향분석평가 실시	정부
	과학기술분야 연구개발활동의 젠더분석 도입	기업, 정부
	양성평등 관련 정보 제공 * (예) 기관의 네트워크, 시설, 광고 등을 활용한 양성평등 관련 정보 제공, 정책 앱개발	기업, 정부, 단체
	양성평등 인식 확산 캠페인	단체
	교과서의 성차별적 교육내용 개선	정부, 단체
	대학의 양성평등 문화 확산	단체
	방송·보도 등 미디어의 양성평등성 강화	정부, 단체
	GGI 관련 통계 개선(세계경제포럼의 성 격차 보고서상 고 등교육기관 취학을 성비, 유사직종 임금격차 관련 통계 수정)	정부
	가용 홍보채널을 활용한 TF 활동 홍보	기업, 정부, 단체

태스크포스 개요

태스크포스 구성

태스크포스 목표 및 활동

참 고



참고

T a s k F o r c e o n G e n d e r P a r i t y



and Empowerment of Women

참고

WEF 양성평등 TF(Gender Parity TF)

개요

- **목적** | WEF는 3년 이내에 경제부문 성 격차(Gender Gap)의 감소를 목적으로 국가차원(country level)의 Gender Parity Task Force 프로그램을 추진
 - 여성 경제활동참가율 제고(Female labour force participation)
 - 남녀 임금격차 해소(Closing wage gap differentiation)
 - 고위직 여성 수 증가(Number of women in senior positions)
- **조직** | 공공부문 대표와 민간부문 대표가 공동의장을 맡으며, 자문단(advisory board)과 소위원회(sub-committees) 등으로 구성
- **운영** | 3년간 한시적으로 운영
 - 1년차 : TF 구성, 현황 분석 등
 - 2년차 : 이행, 공공 및 민간 부문 협력, 모범사례 공유 등
 - 3년차 : 진행과정 보고, 결과 보고 등



| 대한민국의 양성평등 TF 출범 축하 |

해외 사례

멕시코 _ Gender Parity Task Force

- **목적** | 3년 이내에 성 격차 감소, 언론·대학교·시민사회와의 협력을 통해 경제에서 여성참여의 중요성에 대한 사회인식 강화
 - 기업 임원진, 관리직에서의 여성대표성 제고
 - 근본적인 생산망(fundamental part of production chains)에서 여성이 설립한 기업 증가
- **위원장** | 공동위원장
 - 안젤리카 푸엔테스(Omnilife CEO)
 - 카를로스 다넬(Compartamos 창립자)

*Omnilife : 멕시코 건강식품판매 기업, 직원 6,000명 이상, 24개국에 지사 설립
 *Compartamos : 멕시코 최대 규모 소액금융기관(마이크로크레디트)
- **구성원** | 'General Electric', 'Walmart' 등 80개 이상 기업이 참여하고 있으며, 앞으로도 더 많은 기업을 참여시킬 예정

터키 _ Equality at Work Platform

- **목적** | 3년 이내에 GI 지수 중 '경제적 참여와 기회' 격차를 10% 감축 (0.414→0.455)
 - 경제참여 과정에서의 성 평등 보장
 - 정부·민간·NGO·학계에서의 여성 대표성 강화
- **위원장** | 정부 부문 1인과 기업 부문 2인 (총 3명)
 - *H.E. Fatma Sahin (전 가족사회정책부 장관), Guler Sabanci (The Sabaci Holding 회장), Ferit Sahenk (The Dogus Group 회장)
- **구성원** | 터키를 이끌어가는 55개의 기업들로 출범하였으며, 출범 후 다른 기업들도 자유롭게 참가 가능

참고

성 격차 지수(Gender Gap Index)

개요

세계경제포럼(WEF)에서 '06년부터 전 세계 140여개 국가의 성별 격차 수준을 측정하여 매년 「세계 성 격차 보고서(Global Gender Gap report)」를 통해 발표

국가 발전 상태와는 관계없이 남녀 성별 격차(gap)만으로 성평등 수준을 측정 (완전 평등은 1점, 완전 불평등은 0점)

4개 부문 14개 세부지표로 구성

- (경제활동 및 기회) 경제활동참가율 성비, 유사업종에 대한 임금 성비, 추정소득에 대한 성비(US \$), 입법·고위직 및 관리자 비율 성비, 전문·기술직 비율에 대한 성비
- (교육적 성취) 문해율 성비, 초등 취학률 성비(net), 중등 취학률 성비(net), 고등교육기관 취학률 성비(gross)
- (건강과 생존) 출생성비, 건강수명 성비
- (정치적 권한) 국회의원 성비, 장관 성비, 지난 50년 동안 국가 수장(총리 이상)의 재직기간 성비

한국의 GGI 현황

'14년 우리나라 GGI 지수는 0.640점으로 142개국 중 117위, 지난해 보다 점수는 향상(0.005점)되었으나 순위는 하락(6순위)

연도	순위	점수	경제참여 및 기회	교육적 성취	건강과 생존	정치적 권한
2014	117/142	0.640	0.512(124위)	0.965(103위)	0.973(74위)	0.112(93위)
2013	111/136	0.635	0.504(118위)	0.959(100위)	0.973(75위)	0.105(86위)
2012	108/135	0.636	0.509(116위)	0.959(99위)	0.973(78위)	0.102(86위)
2011	107/135	0.628	0.493(117위)	0.948(97위)	0.974(78위)	0.097(90위)
2010	104/134	0.634	0.520(111위)	0.947(100위)	0.973(79위)	0.097(86위)
2009	115/134	0.615	0.520(113위)	0.894(109위)	0.973(80위)	0.071(104위)



여성인재활용과 양성평등 실천 태스크포스 우수 실천사례

일과 가정의 균형!
가족 행복의 시작입니다.
남녀 모두가 행복한 사회!
대한민국의 기본 좋은 변화가 시작되고 있습니다.



시간선택제 일자리 확대

- '14년 20개 계열사 650명 채용
- 자동차, 철강, 건설, 금융 등 산업별 특성을 고려하여 다양한 형태의 시간선택제 일자리 창출



리턴십 프로그램 확대

- '13년 하반기부터 시행, 13개 계열사, 마케팅/디자인/간호/인사/홍보 등 20여개 직무 채용
- 시간제, 전일제 병행 운영
- * 리턴십 : 경력단절여성 대상 6주간의 인턴십 평가 후 채용하는 제도



여성리더의 적극적 육성

- 최고경영자-여성임원 소통 간담회를 통한 일과 삶의 양립을 위한 제도 개선
- 중간관리자급 여성직원에게 성장비전을 제시하는 리더십 특강 'W-leadership, 운영(연2회)
- * 여성 임원 확대 목표 설정 및 관리



여성관리자 비율 제고

- 차장급 간부 승진 시 선발인원의 50% 내에서 여성관리자 할당제 도입('14.6)
- 육아휴직으로 불이익을 받지 않도록 인사지침 개정
- * 육아휴직기간을 실 근무연수에 산입



체계적인 여성임원 육성 프로그램 운영

- 여성 리더 육성을 위해 특화된 여성 리더십 교육과정과 승계 계획을 통한 섀도잉(Shadowing), 로테이션(Rotation) 프로그램 운영



다양성위원회 (Maeil Diversity Committee) 출범

- 조직의 다양성을 인정하고, 우수한 여성인력의 성장과 경력개발, 그리고 가족친화 문화 확산을 위한 위원회 출범



여성 네트워크(K-WIN) 운영

- 직장여성에 대한 사회적 지지 확보를 위한 「일암 캠페인(매일 행복한 워킹맘)」 시행
- 연중 2회에 걸쳐 컨퍼런스 개최

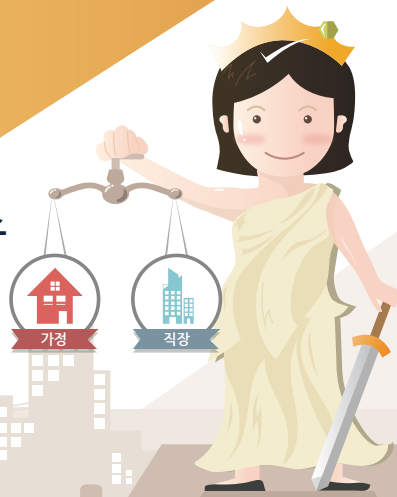


협력사 · 남성직원과 함께하는 여성위원회 활동

- 2014년 여성 컨퍼런스에 협력사 여직원 초대
- 임직원 간담회 등 여성위원회 주관 행사에 남성 직원 초청

여성인재활용과 양성평등 실천 태스크포스 우수 실천사례

일과 가정의 균형!
가족 행복의 시작입니다.
남녀 모두가 행복한 사회!
대한민국의 기본 좋은 변화가 시작되고 있습니다.



일·가정 양립 문화 정착

- 복직 이후 성공적인 업무 적응을 위한 '맘스 힐링' 프로그램 운영
- 복직 준비 시 필요한 현실적인 가이드북 '기디립니다. 기대합니다.' 제공

LOTTE

롯데그룹

SAMSUNG
삼성전자

삼성전자

임직원이 믿고 맡길 수 있는 어린이집 운영

- 법적기준을 충족한 사업장이더라도 수요부족이 예상되는 경우 어린이집 증축·신축
- 수요 100% 해소를 목표로 8개 사업장 11개소 어린이집 운영(2,409명 정원, '14년 기준)

여성 생애주기별 맞춤형 패키지 프로그램 운영

- | 임신기 | 출산기 | 육아기 |
|--------------|-------------------|-----------|
| · 의료비지원 | · 출산지원금 | · 보육시설 |
| · 태아검진휴가 | · 출산자 강성 케어(Care) | (전국 8개소) |
| · 임신기 간담회 | | · 복직자 간담회 |
| · 출산/육아 가이드북 | | · 자녀교육지원 |

kt

(주)케이티

Pulmuone

(주)플무원

출산·육아휴직 제도의 접근성 강화

- 임신부 단축 근로제는 별도 신청이나 상급자 승인 없이 당연히 적용하는 것으로 시행
- 육아휴직-복직 기간의 제한 절차를 인사팀에서 ONE STOP서비스 제공
- 육아휴직자에 대한 불이익 최소화 제도 마련

일·가정 양립 문화 정착

- 출산휴가, 육아휴직 등 일·가정 양립 제도에 대한 가이드북 제작 및 배포

Pfizer

한국화이자제약
주식회사

Hanwha

한화그룹

모성 보호·배려 문화 확산

- 임부 표시 사원증 등 모성보호 표시제도 마련
- 모성보호 알람메터(소속 팀장용/사원용)를 통해 육아기 근로시간 단축 등 일·가정양립지원 제도 안내

남성의 육아참여 확대

- 배우자 출산으로 인한 간병, 육아 시 최대 30일 유급 출산휴가 부여

HYUNDAI

현대백화점그룹

LG전자

LG 전자

양성평등한 인사·평가 규정 마련

- 육아휴직 중에도 정당한 평가를 받아야 한다는 인식하에 육아휴직자에 대한 근무평가가 시 최소 평균 이상 부여

장시간 근로문화 개선

- 보고문화, 회의문화 개선을 위해 '초과근무 제로화 시스템'을 도입하고, 초과근무 모니터링 결과를 최고경영자가 직접 모니터링
- 업무시간 룰업을 통한 일 혁신 추구

SK 이노베이션

SK이노베이션(주)

여성인재활용과 양성평등 실천 태스크포스

- 여성인재활용과 양성평등 실천을 선도하기 위해 구성된 우리나라 최초의 양성평등 민·관 태스크포스
- 경제활동 참여 및 의사결정 분야에서의 성별 격차를 해소하기 위해 여성가족부와 세계경제포럼(WEF) 업무협약('14.1.21) 체결 후 구성
- 기업, 공공기관, 민간단체 등 100개와 정부부처 17개, 총 117개의 구성원으로 '14년 6월에 출범하여' 17년 상반기까지 3년간 운영

여성인재활용과 양성평등 실천 TF



인 쇄 일 2014년 12월

발 행 일 2014년 12월

발 행 처 여성인재활용과 양성평등 실천 TF 지원단
서울특별시 종로구 세종대로 209
전화: 02-2100-6162~6164
www.genderparity.go.kr

인 쇄 처 도서출판 한학문화
전화: 02-313-7593(代)

