

[별첨]

## 래미안 DMC 루센티아 기관추천 특별공급 안내문

- 특별공급 대상 : 국가유공자·국가보훈대상자·장기복무 제대군인, 10년 이상 복무 군인, 장애인, 중소기업근로자
- 특별공급 추천기관에서 특별공급 대상자로 선정되었다 하더라도 반드시 해당 신청일에 견본주택을 방문하여 신청하셔야 합니다.(미신청시 당첨자 선정 및 계약불가)
- 부적격자는 해당기관의 추천여부, 방문신청 및 동·호수 배정 여부와 무관하게 계약체결이 불가하며, 당첨일로부터 12개월간 다른 분양주택(일정기간이 지난 후 분양전환되는 임대주택포함)의 입주자로 선정 불가합니다.
- 신청자가 동 안내문의 내용을 미숙지하고 신청하여 받는 불이익에 대해 사업주체 및 시공자는 책임지지 않으며, 해당 기관에서는 특히 '신청자격' 및 '공급대상에서 제외되는 자'를 충분히 안내, 재검증하여 추천하여 주시기 바랍니다.
- 자세한 사항은 입주자모집공고일[2017.9.29(예정)]에 래미안(<http://raemian.co.kr>) 홈페이지에서 확인하시기 바랍니다.

### 1.공급대상 및 일정

- 공급대상 : 서울특별시 서대문구 거북골로 10길 19일대
- 규 모 : 지하 4층 ~ 최고 25층, 11개동, 총 997세대(일반공급 517세대)
- 기관추천 특별공급 대상 세대수 : 49세대

| 타입   | 일반분양세대수 | 특별공급세대 | 비고 |
|------|---------|--------|----|
| 59㎡  | 63      | 6      |    |
| 84A㎡ | 94      | 9      |    |
| 84B㎡ | 63      | 6      |    |
| 84C㎡ | 141     | 14     |    |
| 84D㎡ | 83      | 8      |    |
| 84E㎡ | 61      | 6      |    |
| 114㎡ | 12      | -      |    |
| 계    | 517     | 49     |    |

### □ 일정

| 구분      | 일정                | 비고                    |
|---------|-------------------|-----------------------|
| 입주자모집공고 | 2017년 9월 29일(예정)  | 래미안 홈페이지              |
| 견본주택 오픈 | 2017년 10월 13일(예정) | 서울특별시 종로구 율곡로 78(운니동) |
| 특별공급 접수 | 2017년 10월 17일(예정) | 견본주택방문접수(인터넷 접수 불가)   |

☞ 상기 일정은 사업추진 인·허가 과정에 따라 변경될 수 있으니 입주자모집공고문을 확인하여 주시기 바랍니다.

## 2. 신청자격 및 당첨자 선정방법

### □ 신청자격

「주택공급에 관한 규칙」 제36조 제2호(국가유공자), 3호(국가보훈대상자), 8호[제35조 제1항 6호(장기복무 제대군인), 7호(10년 이상 복무한 군인), 17호(장애인), 23호(중소기업근로자)]에 해당하시는 분 중 최초 입주자모집공고일[2017.9.29(예정)] 현재 무주택세대구성원으로 해당기관의 추천을 받으신 분 중 아래 조건을 충족하여야 함

- 청약예금에 가입하여 6개월이 경과되고 아래의 청약 예치기준금액에 상당하는 금액을 예치한 자
- 청약부금(전용면적 85㎡ 이하 신청분에 한함)에 가입하여 6개월이 경과되고 매월 약정 납입일에 월납입금을 납입하여 지역별/전용면적 85㎡ 이하의 주택에 청약할 수 있는 청약 예치기준금액 이상인 자
- 주택청약종합저축에 가입하여 6개월이 경과되고, 아래의 청약 예치기준금액에 상당하는 금액을 납입한자  
(단, 국가유공자, 국가보훈대상자, 장기복무 제대군인, 장애인 제외)

#### <청약 예치기준금액>

| 구분           | 서울특별시   | 인천광역시   | 경기도   |
|--------------|---------|---------|-------|
| 전용면적 85㎡ 이하  | 300만원   | 250만원   | 200만원 |
| 전용면적 102㎡ 이하 | 600만원   | 400만원   | 300만원 |
| 전용면적 135㎡ 이하 | 1,000만원 | 700만원   | 400만원 |
| 모든 면적        | 1,500만원 | 1,000만원 | 500만원 |

※ 개정된 「주택공급에 관한 규칙」(2017.7.26)에 따라 해당구간의 예치금액을 충족하는 경우 해당 예치금액의 하위 면적 모두 청약 가능함

- 무주택세대구성원(「주택공급에 관한 규칙」 제2조 제4호에 해당하는 자) 전원이 입주자모집공고일 [2017.9.29(예정)] 현재 무주택이어야 함

#### [주택공급에 관한 규칙 제2조 제4호]

「무주택세대구성원」이란 세대주, 세대원 및 다음 각 목의 사람 전원이 주택을 소유하고 있지 아니한 세대의 세대주 및 세대원을 말한다.

- 가. 주택공급을 신청하려는 세대주 또는 세대원의 배우자이면서 해당 세대주 또는 세대원과 세대별 주민등록표상에 함께 등재되어 있지 아니한 사람
- 나. 주택공급을 신청하려는 세대주 또는 세대원의 직계존비속으로서 가목의 배우자와 동일한 세대를 이루고 있는 사람
- 다. 주택공급을 신청하려는 세대주의 직계비속인 세대원의 배우자로서 해당 세대원과 동일한 세대를 이루고 있는 사람
- 라. 주택공급을 신청하려는 세대원의 직계존속으로서 해당 세대원과 동일한 세대를 이루고 있는 사람

□ 공급대상에서 제외되는 자

- 입주자모집공고일[2017.9.29(예정)] 현재 신청자 및 그 세대에 속한 분이 주택을 소유한 경우
- 부적격 당첨으로 당첨자로 선정될 수 없는 기간(당첨일로부터 12개월)내에 있는 자
- 「주택공급에 관한 규칙」 제36조에 의하여 과거 특별공급을 받은 자 및 그 세대에 속한 자 (특별공급은 1회에 한하여 공급함)
- 「주택공급에 관한 규칙」 제54조에 의하여 재당첨 제한 기간에 속한 자 및 세대에 속한 자
- 과거 특별공급(3자녀 우선공급, 노부모 부양 우선공급 등)을 받은 자 및 그 세대에 속한 자는 공급대상에서 제외

□ 당첨자 선정방법

- 기관추천 특별공급대상자는 해당기관에서 선정하여 당사에 통보한 자 및 해당기관에서 확인서 (추천서)를 발급 받은 자만 신청 가능하며, 해당기관에서 특별공급대상자로 선정되었다 하더라도 반드시 해당 신청일에 견본주택을 방문하여 특별공급 신청 및 구비서류를 제출하여야 함.  
[미신청 시 당첨자 선정(동·호수 배정) 및 계약 불가]
- 배정된 세대수는 기관추천 특별공급(보훈대상, 장애인, 군인, 중소기업근로자 등) 물량의 전체 세대이며, 청약경쟁률이 1:1을 초과하는 경우 당첨자 선정 방법은 추첨에 의함.  
(추첨대상은 해당기관에서 추천 받은 자 전체를 대상으로 함.)
- 신청주택의 동·호수 배정은 전산관리지정기관의 컴퓨터 프로그램에 의해 무작위 추첨으로 결정되며, 미계약/미신청 동·호수 발생시에도 동·호수 변경 불가함
- 특별공급은 별도의 예비당첨자를 선정하지 않으며, 신청자가 미달되어 잔여물량이 발생될 경우 일반공급으로 전환되고 부적격당첨자의 동·호수는 일반공급 예비당첨자에게 공급함

3. 신청시 구비서류

- 아래의 제증명서류는 입주자모집공고일[2017.9.29(예정)] 이후 발급분에 한함
- 아래 신청서류 중 1건이라도 미비 시에는 접수가 불가함
- 주민등록표등본은 주민등록번호(세대원 포함), 세대구성 사유 및 일자, 세대주와의 관계, 전입일 / 변동일 / 변동사유가 반드시 모두 표기 되도록 발급받아 제출 할 것

□ 본인 신청시 구비서류(각 1통)

| 구비서류         | 구비조건  |
|--------------|---|
| 특별공급신청서      | 신청장소(건본주택)에 비치  |
| 무주택서약서       | 신청장소(건본주택)에 비치  |
| 추천서          | 「주택공급에 관한 규칙」 제36조에 해당하는 단체기관장의 추천서                                 |
| 주민등록표등본      | 신청자의 주민등록표 등본. 단, 주민등록표등본에 배우자가 분리된 경우 배우자의 주민등록표등본 추가제출            |
| 가족관계증명서      | 주민등록번호 모두 표기되도록 발급  |
| 청약통장 순위확인서   | 청약통장 가입은행으로부터 순위(가입)내역 발급<br>(단, 국가유공자, 국가보훈대상자, 장기복무 제대군인, 장애인 제외) |
| 신분증          | 주민등록증 또는 운전면허증, 여권  |
| 인감증명서 및 인감도장 | 용도 : 주택공급신청용 (서명 등록자는 '본인서명사실확인서')                                  |

□ 제3자 대리신청시 추가 구비서류

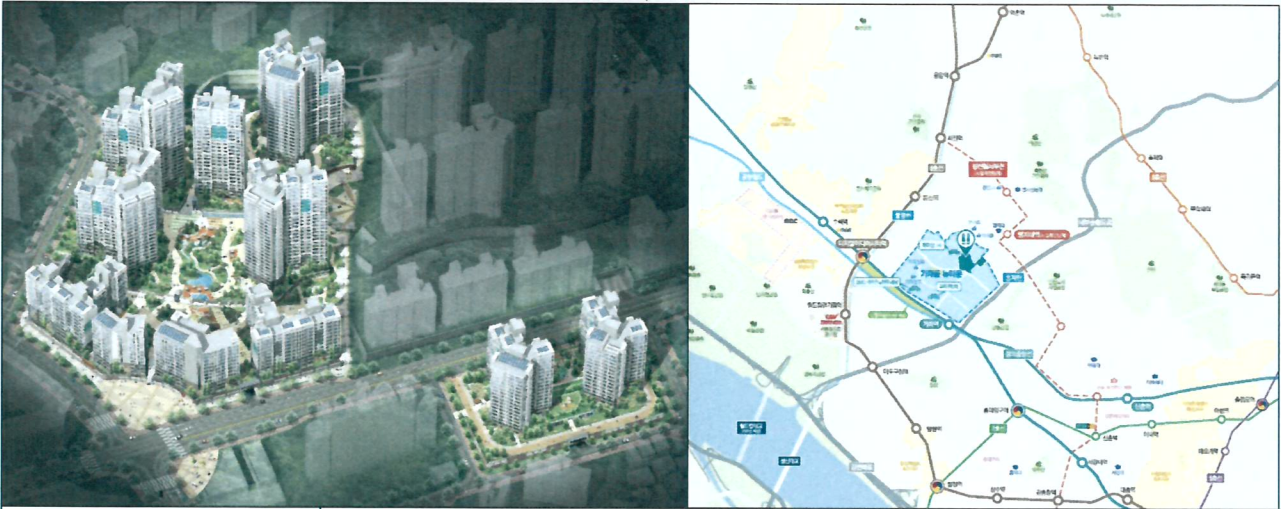
신청자 본인 이외에는 모두 대리신청자로 간주되고, 상기 구비서류 외에 아래의 서류를 추가로 제출하여야 함(대리신청자가 착오로 청약신청을 잘못된 경우 그로 인한 당첨 취소 및 부적격자 처리결과에 대해서는 신청자 본인의 책임임)

- 신청자의 인감도장이 날인된 위임장 1통(위임장 양식은 접수장소 비치)
- 신청자의 인감증명서 1통(용도 : 주택공급신청 위임용)
- 신청자의 인감도장
- 대리신청자의 신분증, 인장

4. 기타 사항

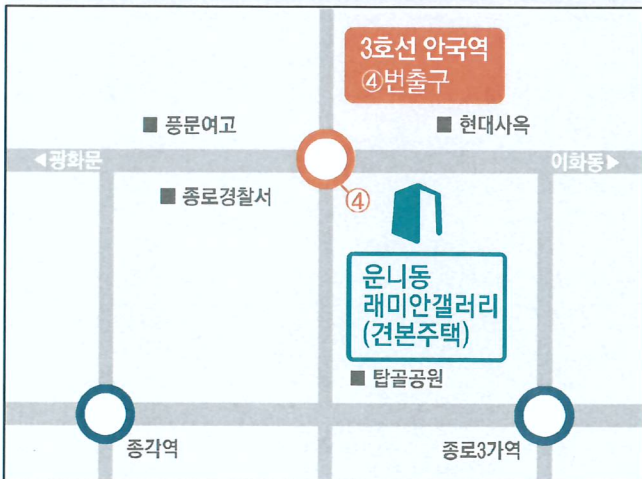
- 공급금액, 전매제한기간, 재당첨제한기간, 공급대상 주택관련 세부사항 및 유의사항은 [2017.9.29(예정)] 입주자모집공고문을 확인하시어 공고문 미확인으로 인한 불이익이 발생하지 않도록 안내하여 주시기 바랍니다
- 신청형별 세부사항 등은 건본주택, 인쇄제작물 및 래미안 홈페이지(<http://raemian.co.kr>)를 통하여 다시 한번 반드시 확인 후 선정하여 주시기 바랍니다.

## 5. 사업개요 및 위치도



|      |  |
|------|--|
| 주소   | 서울특별시 서대문구 거북골로 10길 19일대   |
| 규모   | 지하 4층 ~ 최고 25층, 11개동   |
| 세대정보 | 총 997세대 중 일반공급 517세대<br>59㎡ 63세대,<br>84㎡A 94세대, 84㎡B 63세대, 84㎡C 141세대,<br>84㎡D 83세대, 84㎡E 61세대,<br>114㎡ 12세대 |

## 7. 견본주택 오시는 길



- 주소  
서울특별시 종로구 율곡로 78  
(운니동) 래미안 갤러리
- 지하철 이용시  
3호선 안국역 4번 출구 150m
- 대표번호  
02)766-5990