

2017. 2



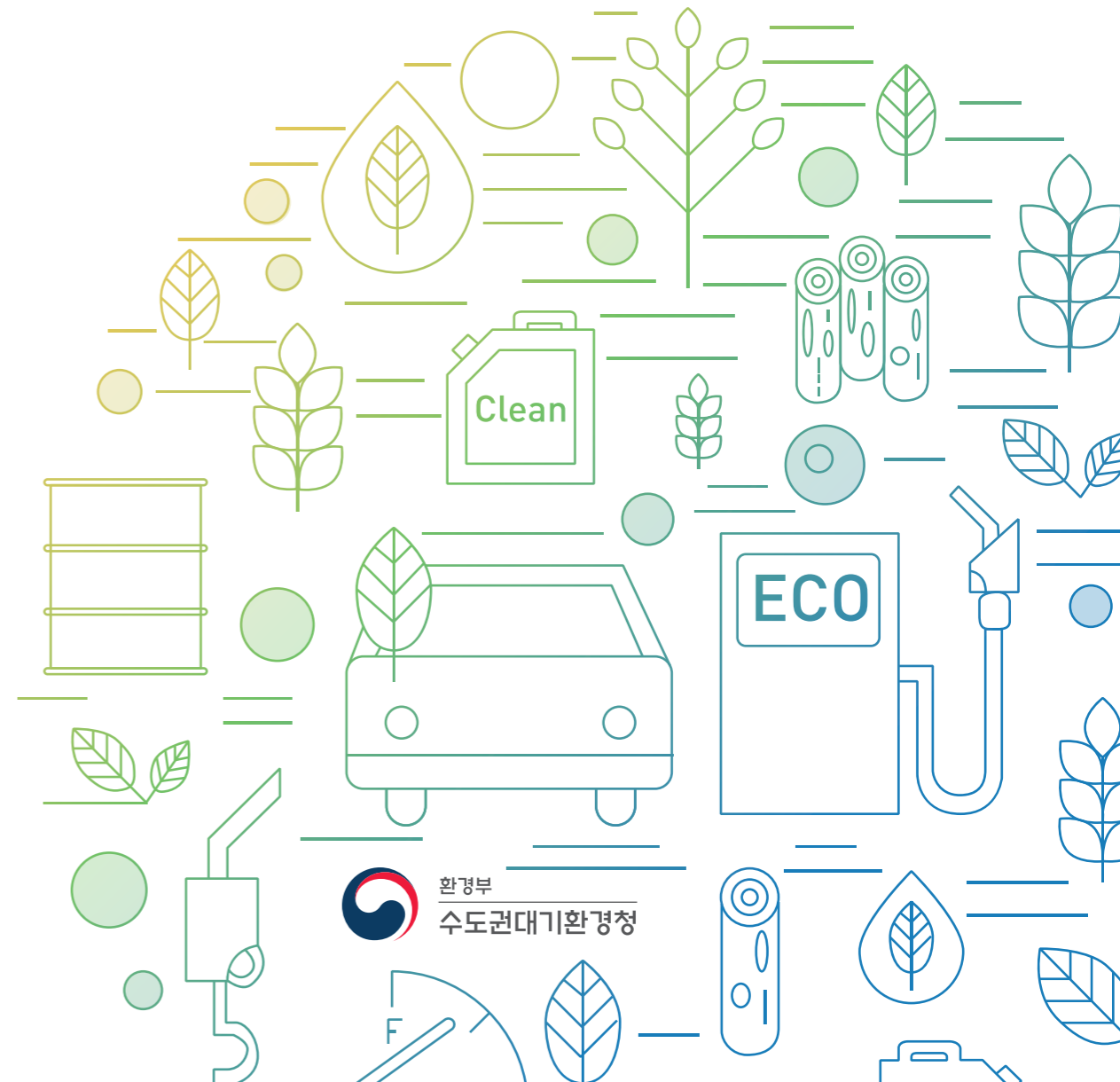
주민의 건강 보호, 상쾌한 공기 저공해자동차로 만들어 갑시다



환경부
수도권대기환경청

15353 경기도 안산시 단원구 원고잔로 34 수도권대기환경청
Tel. 031-481-1300 Fax. 031-481-1436

www.me.go.kr/mamo



환경부
수도권대기환경청



대기환경 개선을 위해 노력하는 수도권대기환경청



CONTENTS

저공해자동차로 만들어 갑시다

1. 저공해자동차의 개념 04
2. 저공해자동차의 구매 촉진 05
3. 달라지는 저공해자동차 구매의무제도 06
4. 저공해자동차의 표지부착 07
5. 저공해자동차의 구매 · 운행시 혜택 09
6. 저공해자동차의 배출가스 인증번호 확인 ... 12
7. 국내시판 저공해자동차 종류 13

1. 저공해자동차의 개념

저공해자동차란?

대기오염물질을 배출하지 않거나 일반 자동차보다 오염물질을 적게 배출하는 자동차를 말합니다.

※ 「수도권 대기환경개선에 관한 특별법」 제2조(정의)

저공해자동차의 구분

저공해자동차는 오염물질의 배출정도에 따라 **3가지**로 구분됩니다.

※ 「수도권 대기환경개선에 관한 특별법」 시행령 제3조(저공해자동차의 구분)



* “환경부령으로 정하는 기준”이란 「수도권 대기환경개선에 관한 특별법」 시행규칙 제3조(별표 2)의 저공해자동차 배출허용기준을 말함

2. 저공해자동차의 구매 촉진

저공해자동차 구매의무제도란?

대기관리권역 내 소재하고 있는 행정·공공기관 중 자동차를 10대 이상 보유한 기관은 당해연도 새로 구매하는 자동차의 50% 이상을 저공해자동차로 구매하도록 의무화한 제도입니다.

↳ 대기관리권역 : 서울(전지역), 인천(옹진군 제외 (단, 영흥면은 포함)), 경기(28개시(연천군·가평군·양평군 제외))

• 기관별 저공해자동차 구매비율 환산방법

$$\frac{(\text{당해연도 저공해자동차 구매대수} \times \text{저공해자동차 종류별 환산비율})}{\text{당해연도에 구매한 자동차 총 대수}} \times 100$$

저공해자동차 종류	제 1 종	제 2 종	제 3 종
환산비율	1.5	1.0	0.8

단, 「자동차관리법」 제3조제1항제4호에 따른 특수자동차는 구매비율 산출시 제외

저공해자동차 구매실적 제출 및 공표

- 구매의무가 있는 행정·공공기관은 회계연도가 끝난 후 2개월 이내에 저공해자동차 구매실적을 수도권대기환경청으로 제출하여야 합니다.
- 제출된 구매실적은 수도권청에서 검토하여 중앙(지방)일간지 및 각종 언론 매체를 통해 구매실적 우수기관 및 부진기관을 공표하고 있습니다.
※ 「수도권 대기환경개선에 관한 특별법」 제24조의 3에 따라 구매실적 공표

민간사업자 우선구매 권고

행정·공공기관 외에 자동차를 10대 이상 보유한 민간사업자가 자동차를 새로 구매하는 경우에는 저공해자동차를 우선 구매하도록 권고하고 있습니다.

3. 달라지는 저공해자동차 구매의무제도

2017년부터 달라지는 제도

- 저공해자동차 구매의무비율이 30%에서 **50%**로 상향되었습니다.
※ 「수도권 대기환경개선에 관한 특별법」 시행규칙 25조 개정, '16. 11. 17. 시행
- 「자동차관리법」 제3조제1항제4호에 따른 **특수자동차**는 해당 연도에 구매한 자동차에서 제외됩니다.
※ 「수도권 대기환경개선에 관한 특별법」 시행규칙 별표6

2018년부터 달라지는 의무제도(예정사항 포함)

- 당해 연도에 새로 구매하는 차량뿐만 아니라 **임차하는 차량까지 포함**하여 저공해자동차 비율을 산정합니다.
※ 「수도권 대기환경개선에 관한 특별법」 제24조 및 제24조의1,3 개정 중
- 새로 구매하거나 임차하는 차량에 대하여 저공해자동차 구매·임차 의무비율 미준수 시에는 **300만 원 이하의 과태료**가 부과됩니다.
※ 「수도권 대기환경개선에 관한 특별법」 제46조제4항 개정 중



4. 저공해자동차의 표지 부착

저공해자동차 표지부착 제도

저공해자동차 표지를 부착한 차량은 각 지자체 조례에 따라 혼잡통행료 및 공영주차장 주차요금 감면 등의 혜택을 받을 수 있습니다.
※ 수도권지역은 2005. 1월부터, 수도권 외 지역은 2013. 5월부터 표지부착제도 운영

표지 발급 방법

저공해자동차 구입시 판매자가 교부한 저공해자동차 증명서를 자동차 등록 시 해당 시·군·구(차량 등록지 또는 사용본거지)에 제출하면 교부 받을 수 있습니다.

※ 중고차량 또는 훼손으로 인한 재교부 시에도 동일



4. 저공해자동차의 표지 부착

표지 도안

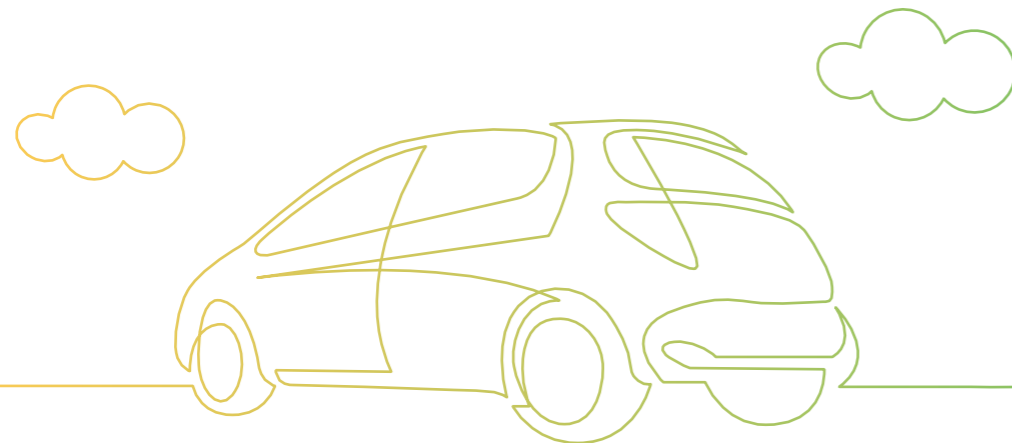
- 저공해자동차 표지는 자동차의 앞 유리 내면 좌측 하단부 또는 뒷 유리 내면 우측 하단부에 부착합니다.
- 표지의 훼손 또는 자동차등록번호의 변경 등으로 재교부를 신청할 경우에는 기 교부된 표지를 반납하여야 합니다.



5. 저공해자동차의 구매 · 운행시 혜택

차량구매 보조금 지원

항목	저속 전기차	고속 전기차	하이브리드차	플러그인 하이브리드차	수소차
구매 국비	578만 원	1,400만 원	100만 원	500만 원	2,750만 원
구매 지방비	지자체별차등 (금액미정)	지자체별 차등 (300~1200만 원)	없음	없음	지자체별 차등 (0~2,750만 원)
지원대상차종 ('17. 1기준)	레이 전기차 외 8종 (환경부 전기차 통합포탈(ev.or.kr)에서 확인가능)		k5 하이브리드 외 11종 (하이브리드자동차 구매보조금 지원 시스템(hybridbonus.or.kr)에서 확인가능)		투싼 IX Fuel Cell
지원대상자	개인, 법인, 공공기관, 지방자치단체, 지방공기업 등 (중앙행정기관 제외)		위 하이브리드자동차를 구매하고 국내에서 자동차를 신규등록한 구매자 (중앙행정기관 제외)		지자체, 공공기관, 법인, 단체, 기업체 등 (중앙행정기관 제외)
신청방법	- (공공)조달절차에 따라 차량구매 후 관할 기초자치단체에 신청 - (민간)자동차 제조판매사 (판매대리점)에 신청		하이브리드자동차 구매보조금 지원 시스템(hybridbonus.or.kr)에서 신청		차량구매 시 관할 기초자치단체에 신청
비고	※ 친환경차 구매보조금 통합콜센터(한국환경공단) : 1661-0970 ※ 전기차충전기 관련 문의(한국자동차협회) : 1661-9408				환경부 및 지자체 문의



5. 저공해자동차의 구매 · 운행시 혜택

세금 감면

전기자동차 · 하이브리드차 및 수소차 구입시 최대 720만 원의 세금이 절약됩니다.

항목	전기차	하이브리드차	수소차	
소계	최대 400만 원	최대 270만 원	최대 720만 원	
구입단계	개별소비세	최대 200만 원	최대 100만 원	최대 400만 원
	교육세	최대 60만 원	최대 30만 원	최대 120만 원
등록단계	취득세	최대 140만 원	최대 140만 원	최대 200만 원

※ 도시철도채권 감면 관련 법령 개정중('17. 2 기준)

공항주차장 주차요금 감면

인천공항(인천공항공사)	김포공항 등 14개 공항 주차장(한국공항공사)
50% 할인	50% 할인

※ 저공해자동차스티커 부착 및 차량등록증 지참 필수

공공기관 주차장 전용 주차면 이용

환경친화적 자동차는 공공기관의 청사 주차장에서 전용 주차면을 이용할 수 있습니다.

- 환경친화적 자동차란 「환경친화적 자동차의 개발 및 보급 촉진에 관한 법률」 제2조 및 「환경친화적 자동차의 요건 등에 관한 규정」 제4조에 따른 자동차를 말함

※ 「공공기관 에너지이용 합리화 추진에 관한 규정」 제16조에 따라 모든 공공기관은 청사 주차장에 경차 및 환경친화적 자동차 전용 주차면을 10% 이상 설치하여야 하며, 경차 및 환경친화적 자동차의 전용 주차면은 주차장 바닥 면에 “경차 및 하이브리드”로 표시하여야 함

혼잡통행료 및 공영주차장 주차요금 감면

	남산1·3호터널 혼잡통행료 ¹⁾	공영주차장	지하철환승주차장
서울특별시	- 전액 면제(1종, 2종 저공해차) - 50% 할인(3종 저공해차)	50% 할인	80% 할인
인천광역시	-	50% 할인	50% 할인
경기도	-	50~60% 할인	0~50% 할인

1) 「서울특별시 혼잡통행료 징수 조례」에 따라 전자태그(맑은서울저공해자동차 스티커)를 부착하여야 함. 전자태그 발급대상 차량은 서울시에 등록된 차량에 한하며(근거 : 시장방침 제572호), 2종 저공해자동차는 하이브리드 · CNG자동차, 3종 저공해자동차는 LPG · CNG자동차에 한함



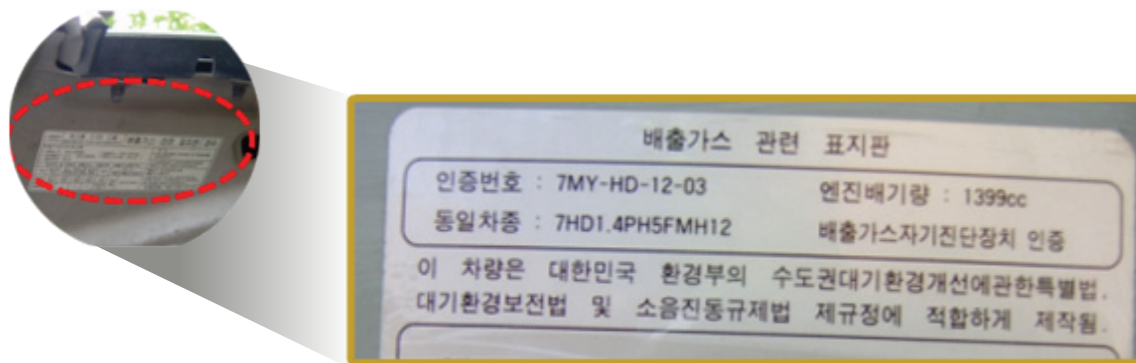
6. 저공해자동차 배출가스 인증번호 확인

배출가스 인증번호로 저공해자동차 확인

자동차 보닛을 열고 안쪽에 부착된 아홉자리로 된 **배출가스 인증번호**를 확인하세요.
앞에서 7번째 자리 숫자가 1~3 이면 저공해자동차에 해당합니다.(4 : 일반차량)



• 배출가스 인증번호 확인 위치



- 맨앞에 영어 세자리 : 인증을 받은 모델연도,
- 두번째 영어 두자리 : 제조사
- 세번째 숫자 두자리 중
 - 앞 : 배출가스진단장치(OBD)의 유무 (1 : 장착, 2 : 미장착),
 - 뒤 : 1~3종 저공해자동차 종류 (1 : 1종, 2 : 2종, 3 : 3종, 4 : 해당없음)
- 네번째 숫자 두자리 : 일련번호

7. 국내시판 저공해자동차 종류

제1종 저공해자동차

전기자동차

현대	아이오닉		
	완충시 주행거리	169km	배터리용량
충전시간(급속/완속)	20-30분/4-5시간	배터리보증기간	10년 20만km
최고속도	165 km/h	배출가스 인증번호	GMY-HD-21-19
가격대	4,000~4,300만 원대		

기아	레이		
	완충시 주행거리	91km	배터리용량
충전시간(급속/완속)	25분/6시간	배터리보증기간	6년 12만km
최고속도	130 km/h	배출가스 인증번호	BMY-KM-21-58
가격대	3,500만 원대		

기아	쏘울		
	완충시 주행거리	148km	배터리용량
충전시간(급속/완속)	25분/4-5시간	배터리보증기간	10년 16만km
최고속도	145 km/h	배출가스 인증번호	EMY-KM-21-08
가격대	4,100만 원대		

르노삼성	SM3 Z.E.		
	완충시 주행거리	135km	배터리용량
충전시간(급속/완속)	30분/3-4시간	배터리보증기간	7년 14만km
최고속도	135 km/h	배출가스 인증번호	BMY-SM-21-52
가격대	3,900~4,100만 원대		


7. 국내시판 저공해자동차 종류


	BMW		i3	
	완충시 주행거리	132km	배터리용량	18.8kWh
충전시간(급속/완속)	30분/3-5시간	배터리보증기간	8년 10만km	
최고속도	150.0 km/h	배출가스 인증번호	EMY-BK-21-1	
가격대	5,700~6,300만 원대			


	닛산		Leaf	
	완충시 주행거리	132km	배터리용량	24kWh
충전시간(급속/완속)	30분/4-5시간	배터리보증기간	5년 10만km	
최고속도	145km/h	배출가스 인증번호	EMY-NK-21-6	
가격대	4,500~5,100만 원대			


	파워프라자		라보 ev PEACE (0.5t)	
	완충시 주행거리	72km	배터리용량	17.8kWh
충전시간(완속)	5-6시간	배터리보증기간	7년, 15만km	
최고속도	95 km/h	배출가스 인증번호	EMY-PP-21-22	
가격대	3,600만 원대			

	자일대우버스		BS110CN(온라인 전기버스)	
	완충시 주행거리	86km	배터리용량	102kwh
최고속도	75 km/h	배출가스 인증번호	GMY-DB-21-05	
승차인원	31인승			

	자일대우버스		BC211M(배터리 교환식)	
	완충시 주행거리	90km	배터리용량	104kwh
배터리교체시간	40초	최고속도	85 km/h	
배출가스 인증번호	GMY-DB-21-03	승차인원	34인승	

	TGM		e-하이버드(배터리교환식)	
	완충시 주행거리	69.96km	배터리용량	99.4kWh
배터리교체시간	40초	최고속도	76km/h	
배출가스 인증번호	GMY-HF-21-18	승차인원	44인승	

	TGM		e-하이버드(배터리교환식)	
	완충시 주행거리	76.01km	배터리용량	100.8kWh
배터리교체시간	40초	최고속도	76km/h	
배출가스 인증번호	GMY-HF-21-13	승차인원	44인승	

	TGM		e-하이버드(플러그인형)	
	완충시 주행거리	178.2km	배터리용량	162.5kWh
충전시간	45분	최고속도	85 km/h	
배출가스 인증번호	GMY-HF-21-56	승차인원	44인승	

7. 국내시판 저공해자동차 종류

수소연료전지자동차

	현대	2015 투싼 IX Fuel Cell		
	주행거리	415km	충전시간	3~10분
	최고속도	160km/h	배출가스 인증번호	FMY-HD-21-43
	가격대	8,000만 원대		

※ 위 정보는 제작사로부터 제공받았으며, 향후 변동가능성 있음('17. 1기준)

제2종 저공해자동차

국내 제작사

연번	제작사	차명	차종	배출가스 인증번호	배기량 (cc)	연료	가격대	비고
1	기아	K5 하이브리드	소형승용	FMY-KM-12-45	1,999	전기+휘발유	2,000만 원대	
2		K5 플러그인 하이브리드	소형승용	GMY-KM-12-07	1,999	PHEV (전기+휘발유)	3,000만 원대	
3		니로 하이브리드	소형승용	GMY-KM-12-06	1,580	전기+휘발유	2,000만 원대	
4		K7 2.4 하이브리드	소형승용	GMY-KM-12-54	2,359	전기+휘발유	3,000만 원대	
5		그랜저 하이브리드	소형승용	DMY-HD-12-28	2,359	전기+휘발유	3,000만 원대	
			소형승용	미정	2,359	전기+휘발유	미정	17년 상반기 (개조차)
6	현대	쏘나타 하이브리드	소형승용	EMY-HD-12-37	1,999	전기+휘발유	2,000만 원대	
			소형승용	미정	1,999	전기+휘발유	미정	17년 상반기 (개조차)
7		쏘나타 플러그인 하이브리드	소형승용	FMY-HD-12-10	1,999	PHEV (전기+휘발유)	3,000만 원대	
			소형승용	미정	1,999	PHEV (전기+휘발유)	미정	17년 상반기 (개조차)
8		아이오닉 하이브리드	소형승용	FMY-HD-12-63	1,580	전기+휘발유	2,000만 원대	
9	한국지엠	볼트(Volt)	소형승용	GMY-GD-12-1	1,490	전기+휘발유	4,500만 원대	
10	현대기아 대형상용	블루시티초저상 하이브리드	대형승합	EMY-HD-12-01	6,798	전기+CNG	27,691만 원대	45인승
11			대형승합	EMY-HD-12-01	6,798	전기+CNG	18,630만 원대	45인승

※ 위 정보는 제작사로부터 제공받았으며, 향후 변동가능성 있음('17. 1기준)

[참고] 출시예정 1종 저공해자동차

	한국지엠	볼트 EV(Bolt EV)		
	출시예정일	2017년 상반기		
	완충시 주행거리	383km	배터리용량	60.9 kWh
	배터리보증기간	미정	최고속도	148.6km
	배출가스 인증번호	GMY-GD-21-3	가격대	미정

	르노삼성	트위지(Twizy)		
	출시예정일	2017년 6월		
	완충시 주행거리	55km	배터리용량	6.8 kWh
	배터리보증기간	3년 5만km	최고속도	80 km/h
	배출가스 인증번호	GMY-RN-21-1	가격대	1,500만 원대

※ 위 정보는 제작사로부터 제공받았으며, 향후 변동가능성 있음('17. 1기준)

7. 국내시판 저공해자동차 종류

수입사

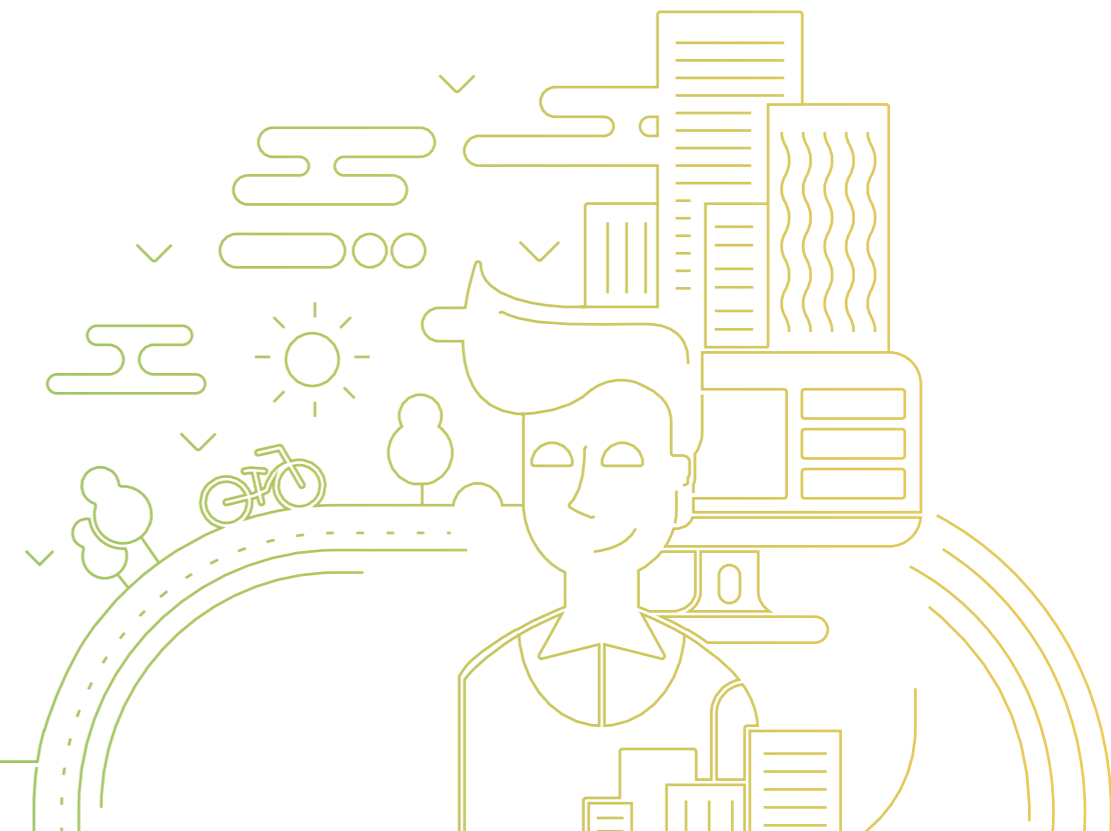
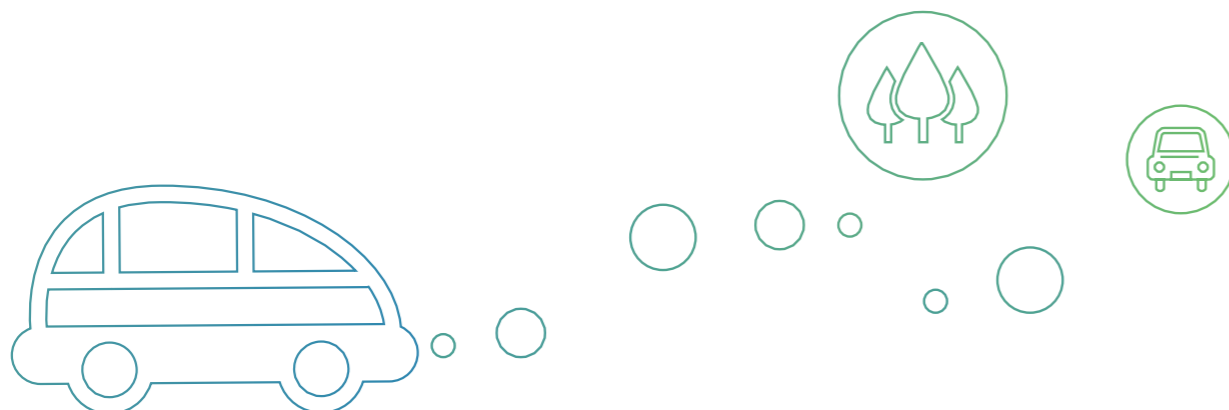
연번	제작사	차명	차종	배출가스 인증번호	배기량 (cc)	연료	가격대
1		렉서스 ES300h	소형승용	CMY-HT-12-5	2,494	전기+휘발유	5,200만~6,500만
2		렉서스 CT200h	소형승용	BMV-HT-12-1	1,798	전기+휘발유	4,000만~4,500만
3		렉서스 GS450h	소형승용	CMY-HT-12-3	3,456	전기+휘발유	7,500만~8,500만
4		렉서스 RX450h	소형승용	GMV-HT-12-1	3,456	전기+휘발유	7,700만~8,700만
5		렉서스 LS600hL	소형승용	7MY-HT-12-1	4,969	전기+휘발유	16,000만~18,000만
6	토요타	렉서스 Prius V	소형승용	FMY-HT-12-2	1,798	전기+휘발유	4,000만~4,200만
7		렉서스 NX300h	소형승용	EMY-HT-12-2	2,494	전기+휘발유	5,500만~6,200만
8		토요타 PRIUS	소형승용	GMV-HT-12-2	1,798	전기+휘발유	3,200만~3,900만
9		토요타 CAMRY Hybrid	소형승용	BMV-HT-12-5	2,494	전기+휘발유	3,600만~4,000만
10		토요타 RAV4 Hybrid	소형승용	GMV-HT-12-3	2,494	전기+휘발유	4,000만~4,400만
11	포드	LincolnMKZ Hybrid	중형승용	GMV-FK-12-5	1,999	전기+휘발유	5,900만 원대
12	볼보	볼보 XC90T8 AWD	소형승용	GMV-PA-12-3	1,969	PHEV (전기+휘발유)	10,000만 원대

※ 위 정보는 제작사로부터 제공받았으며, 향후 변동가능성 있음('17. 1기준)

(참고) 출시예정 2종 저공해자동차

구분	제작사	차명	차종	배출가스 인증번호	배기량 (cc)	연료	가격대	비고
국내사	현대	아이오닉 플러그인 하이브리드	소형승용	GMV-HD-12-58	1,580	PHEV (전기+휘발유)	미정	17년 상반기 출시예정
수입사	혼다	ACCORD HYBRID	중형승용	GMV-HK-12-2	1,993	전기+휘발유	4,000만 원대	17년 1월 출시예정

※ 위 정보는 제작사로부터 제공받았으며, 향후 변동가능성 있음('17. 1기준)



7. 국내시판 저공해자동차 종류

제3종 저공해자동차

국내 제작사

연번	제작사	차명	차종	배출가스 인증번호	배기량 (cc)	연료	가격대	비고
1	현대	쏘나타 2.0LPI AT	소형승용	EMY-HD-13-06	1,999	LPG	1,000만 원대	17년 상반기 (개조차)
			소형승용	미정	1,999	LPG	미정	
2		그랜저 2.4GDI	소형승용	GMY-HD-13-47	2,359	휘발유	3,000만 원대	
3		K5 2.0LPI AT	소형승용	FMY-KM-13-23	1,999	LPG	1,000만 원대	
4	기아	K7 2.4GDI	소형승용	FMY-KM-13-64	2,359	휘발유	3,000만 원대	
5		카렌스 2.0LPI AT	소형승용	GMY-KM-13-26	1,999	LPG	2,000만 원대	
6	르노 삼성	SM6(17" Tire)	소형승용	FMY-SM-13-55	1,998	LPG	2,000만 원대	
7			소형승용	FMY-SM-13-55	1,998	LPG	2,000만 원대	
8	한국지엠	임팔라3.6	소형승용	FMY-GD-13-1	3,564	휘발유	4,500만 원대	
9			소형승용	DMY-DW-13-07	1,796	휘발유	1,800만 원대	17년 단종예정
10		현대그린시티	대형승합	DMY-HD-13-32	6,798	CNG	11,508만 원	35인승
11		유니버스	대형승합	DMY-HD-13-30	11,670	CNG	18,551만 원	45인승
12		유니시티	대형승합	DMY-HD-13-30	11,670	CNG	14,856만 원	45인승
13	현대기아 대형상용	뉴슈퍼에어로시티	대형승합	DMY-HD-13-30	11,670	CNG	12,580만 원	45인승
14			대형화물	DMY-HD-13-32	6,798	CNG	9,517만 원	5톤
15			대형화물	DMY-HD-13-32	6,798	CNG	10,648만 원	5톤
16			대형화물	DMY-HD-13-30	11,670	CNG	15,213만 원	7.5톤
17			대형화물	DMY-HD-13-30	11,670	CNG	미정	14톤

연번	제작사	차명	차종	배출가스 인증번호	배기량 (cc)	연료	가격대	비고
18		BS090	중형승합	DMY-DB-13-25	8,071	CNG	11,484만 원	25인승
19		BS106	대형승합	DMY-DB-13-24	11,051	CNG	12,720만 원	47인승
20	자일 대우버스	BS110CN	대형승합	DMY-DB-13-24	11,051	CNG	21,426만 원	46인승
21			대형승합	DMY-DB-13-24	11,051	CNG	16,341만 원	52인승
22		FX116	대형승합	DMY-DB-13-24	11,051	CNG	16,158만 원	46인승
23	TGM	화이버드	대형승합	EMY-HF-13-10	11,051	CNG	21,925만 원	50인승

※ 위 정보는 제작사로부터 제공받았으며, 향후 변동가능성 있음('17. 1기준)



7. 국내시판 저공해자동차 종류

수입사

연번	제작사	차명	차종	배출가스 인증번호	배기량 (cc)	연료	가격대
1	혼다	ACCORD 2.4	대형승용	CMY-HK-13-8	2,356	휘발유	3,000만 원대
2		ACCORD 3.5	대형승용	CMY-HK-13-7	3,471	휘발유	4,000만 원대
3	재규어	XF 35t	대형승용	GMJ-JL-13-3	2,995	휘발유	8,000만 원대
4		XF 35t S	대형승용	GMJ-JL-13-3	2,995	휘발유	9,000만 원대
5		랜드로버 XJ 3.0SC AWD	대형승용	GMJ-JL-13-5	2,995	휘발유	15,000만 원대
6		F-PACE 35t	대형승용	GMJ-JL-13-8	2,995	휘발유	9,000만 원대
7	한국닛산	알티마 2.5	중형승용	CMY-NK-13-3	2,488	휘발유	2,990만 원대
8	폭스바겐	CC 2.0 TSI	중형승용	AMY-AD-13-2	1,984	휘발유	4,500만 원대

※ 위 정보는 제작사로부터 제공받았으며, 향후 변동가능성 있음('17. 1기준)



맑은공기로 건강한 100세 시대 준비,
이제 환경부와 함께해요!

