

스포츠강좌이용권 사업은 국민체육진흥기금과 복권기금이 후원합니다.



작은 움직임의 1°를 모아 대한민국의 360° 스포츠복지를 만들어냅니다

360° 대한민국 스포츠 스폰서

KSPPO 국민체육진흥공단

2017년 스포츠강좌이용권 지원사업 안내



2017년

스포츠강좌이용권 지원사업 안내



2017년도 스포츠강좌이용권을
지원받기 위해서는 반드시 신청기간 내
이용권을 신청하셔야 합니다.

사업기간	• 매년 1월~12월
지원대상	<ul style="list-style-type: none"> • 유·청소년 만 5세~18세까지(1999. 1. 1 ~ 2012. 12. 31) - 「국민기초생활보장법」에 따른 생계, 의료, 주거, 교육급여 수급가구 - 차상위 계층(차상위 장애·자활·본인부담경감·확인서 발급대상/법정 한부모 지원 가구)
신청기간	<ul style="list-style-type: none"> • 2016. 12. 12(월)~12. 28(수) ※ '17년도 전국 동시 신청기간 이후 추가 신청은 시·군·구 별도 문의
신청방법	<ul style="list-style-type: none"> • 스포츠강좌이용권 홈페이지(www.svoucher.or.kr) 온라인 신청 • 거주지역 시·군·구 방문 서면 신청
지원기간	• 연간 최소 6개월~최대 12개월

지원내용	• 1인당 월 8만원 이내 스포츠강좌 수강료
선정기준	<ul style="list-style-type: none"> • 누적 24개월 미만 이용자 우선 선정 ※ 동일 순위내 기초생활수급(생계·의료·주거)가구 우선 선정
선정알림	<ul style="list-style-type: none"> • 기간 내 신청한 '신청자'중 선정기준에 따라 대상자를 선정하며, 결과는 신청시 작성한 휴대전화 문자메세지로 발송 • 스포츠강좌이용권 홈페이지 로그인 후 "MY페이지"에서도 확인 가능
이용절차	<ul style="list-style-type: none"> • 스포츠강좌이용권 홈페이지 신청 → 시·군·구청에서 지원대상자 선정·확정 → 전용카드발급 → 스포츠강좌 온라인 결제 (www.svoucher.or.kr) → 강좌 수강
문의사항	<ul style="list-style-type: none"> • 스포츠강좌이용권 상담센터(02-410-1298~9, 평일 09:00~18:00) • 거주지역 시·군·구청(스포츠강좌이용권 홈페이지 '시·군·구청 담당자 안내' 참고)

스포츠강좌이용권 신청방법

- STEP 1 홈페이지 접속하기 05
- STEP 2 신청 시작하기 06
- STEP 3 신청기간 확인하기 07
- STEP 4 약관 동의하기 08
- STEP 5 신청자 및 정보 등록하기 09
- STEP 6 실명확인 및 카드정보 등록하기 12
- STEP 7 알아두기 17

STEP 1

홈페이지 접속하기

① 검색창에 '스포츠강좌이용권' 을 입력하여 검색하시거나



② 주소입력창에 www.svoucher.or.kr 를 입력하세요.

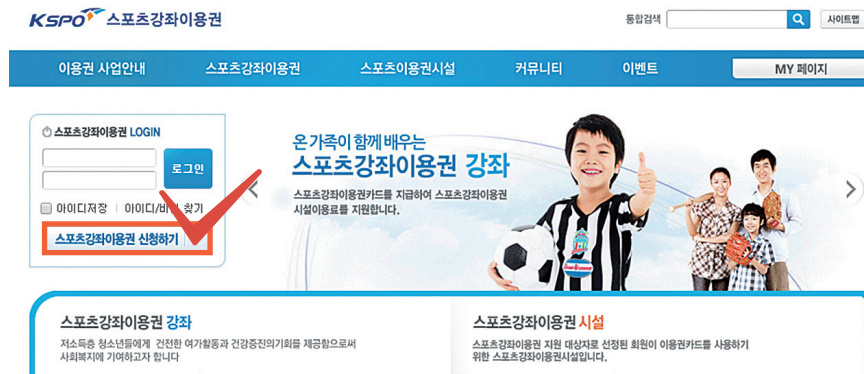


STEP 2

신청 시작하기



3 홈페이지 메인화면에서 “스포츠강좌이용권 신청하기” 클릭 후



4 팝업창의 “스포츠강좌이용권 신청 강좌” 를 클릭합니다.



STEP 3

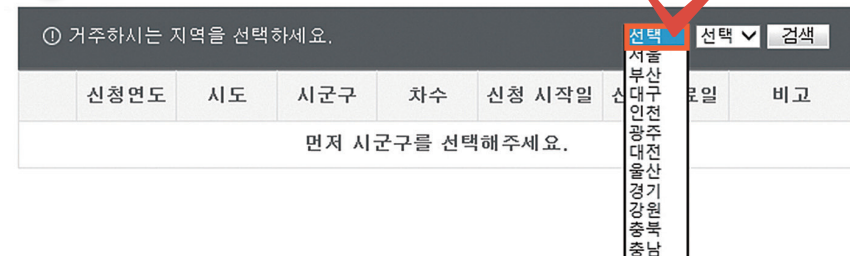
신청기간 확인하기



5 신청방법은 5단계로 이루어져 있습니다.



6 우선 **기주지역** 을 선택하여 검색하고



7 현재 신청접수 중인 내역을 선택한 후



8 **이용권카드 신청** 을 클릭합니다.

스포츠강좌이용권을 신청하시려면 아래 버튼을 클릭해 주십시오



STEP 4

약관 동의하기 



9 각 약관을 확인하고 [위 내용에 동의합니다] 를 각각 클릭하거나 [전체동의] 를 클릭한 후

6 신한카드 개인회원 약관 승인 및 준수동의

본인은 위 기재된 내용이 사실과 다르지 않음을 확인하고, 신한카드 개인회원약관 승인 및 준수할 것을 약속하며 카드발급을 신청함에 동의합니다.

개인신용정보 제공·활용 및 조회 동의서

신한카드(주) 귀중

[다운로드 >](#)

- 위 내용에 동의합니다.
- 전체동의



“약관내용은 꼼꼼히”

10 [동의합니다] 를 클릭합니다.

STEP 5

신청자 및 정보 등록하기 



11 강제를 수강할 어린이 청소년의 만 나이 에 해당하는 동의 항목을 선택하세요.

법정대리인 동의

법정대리인 동의에 관한 안내

만 14세 미만의 어린이는 본인의 정보를 부모님의 동의를 확인하고 회원 등록할 수 있습니다.

만14세미만 동의 만14세이상 동의

12 기초생활수급자, 차상위 계층, 법정 한부모 지원 가구, 폴케어 중 해당 항목을 선택합니다.

회원구분

*기초생활수급자 *법정 한부모 지원 가구 *폴케어(Pol-Care)

*차상위 확인서 발급대상 *차상위 장애인 *차상위 자활근로

*차상위 본인부담경감

※ 폴케어 자격은 경찰서에서 추천된 대상지만 신청이 가능하며, 미자격으로 신청할 경우 취소처리 됩니다.

STEP 5

신청자 및 정보 등록하기

13 신청자와 수급자의 **이름과 주민등록번호를 입력한** 후



1 신청자 정보

이름 * []

주민등록번호 * [] - []

2 수급자 정보

이름 * []

주민등록번호 * [] - []

3 자격확인

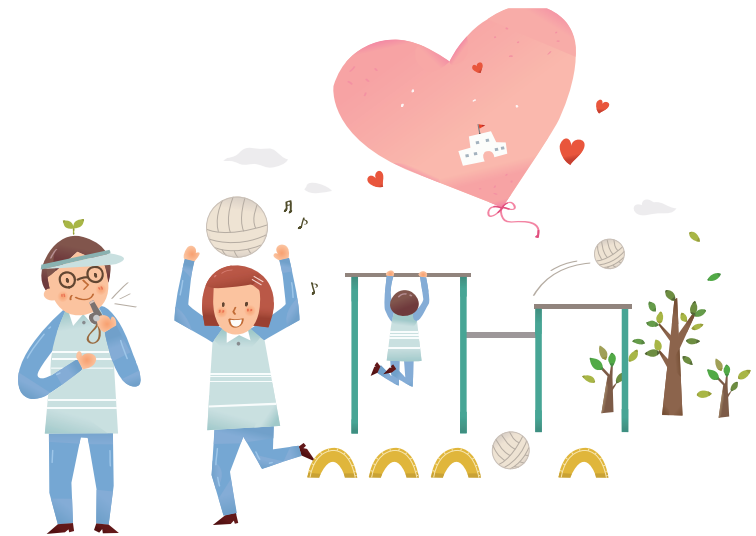
14 **[자격확인]** 을 클릭하여 신청가능여부를 확인하고

수급자(어른) 신청자(아이)	<p>신청자란? 강좌 수강을 원하는 어린이 · 청소년</p> <p>수급자란? 신청자의 세대원 중 수급자격 보유자</p>
신청자(아이)	<p>기초생활수급자, 법정 한부모 지원 가구, 차상위 확인 서발급, 풀케어 대상자는 신청자 정보만 입력 * “수급자”란 자동 입력됨</p>
수급자 신청자	<p>차상위 장애인, 자활근로, 본인부담경감 대상자는 신청자와 수급자가 동일할 경우 신청자 정보만 입력. 다를 경우 신청자와 수급자 정보를 각각 입력</p> <p>* 예) 본인부담경감 대상자인 3세 김체육군이 있는 가정에서 5세 김진홍군을 위해 신청하는 경우 아래에 해당하는 정보를 입력합니다.(신청자 : 김진홍 / 수급자 : 김체육)</p>

15 **[다음단계]** 를 클릭합니다.



다음단계



※ **유의사항**

아래와 같은 경우에는 “서면신청”만 가능하오니, 거주지역 시·군·구청으로 방문하셔서 서면신청서를 작성·제출하시기 바랍니다.

- 사생활보호대상자인 경우, 사회복지전산관리번호로 신청
- 가구원(신청자 포함)이 외국인등록번호를 받은 경우

STEP 6

실명확인 및 카드정보 등록하기 

19 이전 단계에서 입력한 **수급자 정보가 자동으로 입력** 됩니다.

수급자 정보	이름 *	홍 * 동
	주민등록번호 *	123456-*****

20 신청자 가족의 **'주민등록상 세대주 정보를 입력** 하고 **[정보조회]** 를 클릭합니다.

세대주 정보	이름 *	<input type="text"/>
	주민등록번호 *	<input type="text"/> - <input type="text"/> 정보 조회 *내국인만 세대주로 등록 가능합니다.



“우리집 세대주의 이름과 주민등록번호를 입력.”

21 카드의 명의자가 될 **'카드발급자 정보를 입력'** 하세요.

카드 발급자 정보	카드발급여부 *	<input type="radio"/> 기존카드발급자 <input type="radio"/> 세대주 <input type="radio"/> 수급자 <input type="radio"/> 신청자 <input type="radio"/> 기타 *선택하신 항목의 정보가 카드발급자의 이름 주민번호로 자동 등록됩니다. *단, 기타 항목의 경우 직접 카드발급자의 이름 주민번호를 입력하신 후 정보 조회를 하셔야 합니다. *카드발급은 만14세 이상만 가능합니다. 단, 미성년자(만18세이하) 명의의 카드 발급 시, 본인확인 등의 어려움으로 인한 카드 발급 지연이 있을 수 있사오니, 이점 유의하여 주시기 바랍니다. 또한, 만18세 이하의 미성년자의 경우 카드 수령 후 비밀번호 등록 시 본인확인을 위하여 가까운 신한은행 또는 신한카드 지점에 방문하셔야 합니다. *방문 시 필요서류: 학생증(여권 · 청소년증도 가능), 주민등록등(초)본, 본인명의 스포츠강좌이용권 카드 <input type="checkbox"/> 신청자와 핸드폰번호 및 주소가 동일합니다.
	카드발급인 *	
	이름 *	<input type="text"/>
	주민등록번호 *	<input type="text"/> - <input type="text"/>
	신청자와의관계 *	<input type="text"/>
	핸드폰번호 *	010 <input type="text"/> - <input type="text"/> - <input type="text"/> *카드발급자 본인 명의 또는 카드발급자 본인이 소지한 핸드폰 번호를 입력하시기 바랍니다.
주소 *	<input type="text"/> 우편번호 <input type="text"/>	

기존카드발급자
 세대주
 수급자
 신청자
 기타

*선택하신 항목의 정보가 카드발급자의 이름 주민번호로 자동 등록됩니다.
 *단, 기타 항목의 경우 직접 카드발급자의 이름 주민번호를 입력하신 후 정보 조회를 하셔야 합니다.
 *카드발급은 만14세 이상만 가능합니다.
 단, 미성년자(만18세이하) 명의의 카드 발급 시, 본인확인 등의 어려움으로 인한 카드 발급 지연이 있을 수 있사오니, 이점 유의하여 주시기 바랍니다.
 또한, 만 18세 이하의 미성년자의 경우 카드 수령 후 비밀번호 등록 시 본인확인을 위하여 가까운 신한은행 또는 신한카드 지점에 방문하셔야 합니다.
 *방문 시 필요서류: 학생증(여권 · 청소년증도 가능), 주민등록등(초)본, 본인명의 스포츠강좌이용권 카드

“카드 발급인 내용을 한 번 더 확인!”

STEP 6

실명확인 및 카드정보 등록하기 

※ "기타" 선택시 **이름과 주민등록번호를 직접입력** 하세요.

신청자와 핸드폰번호 및 주소가 동일합니다.

이름 *	<input type="text"/>
주민등록번호 *	<input type="text"/> - <input type="text"/>

신청자 정보에서 입력한 핸드폰번호 및 주소가 카드발급자의 것과 같을 경우
클릭하세요.



22 **뉴스레터 수신** 을 원하시면 필요항목을 선택하고 원치 않으시면
선택하지 않으셔도 됩니다.

선택입력항목

뉴스레터 수신 웹진 지속가능보교서 행사소식

23 마지막으로 발급받으자 하는 **이용권카드의 종류를 선택**하고
다음단계를 클릭하시면 신청이 완료 됩니다.

이용권카드 구분선택

 신용카드	<input type="radio"/>	 체크카드	<input type="radio"/>
--	-----------------------	--	-----------------------

※ **유의사항**

2017년 신규카드 발급자는 **체크카드**로만 발급되며 체크카드 발급시,
신한, 우리, 농협, 우체국, SC제일은행 중 하나의 계좌를 보유하고 있어야 합니다.

STEP 7

알아두기 

스포츠강좌 이용권 신청하고
몸도 마음도 더욱 건강하게!



**스포츠강좌
이용권 신청시
유의사항**

- 2017년 지원대상자 출생연도 기준 : 1999 ~ 2012년생
- 2017년 지원대상자 전국 동시 신청기간 : 2016. 12. 12(월) ~ 12. 28(수)
- 선착순 접수가 아니며, 신청기간 중 어느 날이나 신청 가능합니다.
- 거주하시는 시·군·구 상황에 따라 신청기간이 연장될 수 있습니다.
- 전국 동시 신청기간 종료 후 시·군·구가 지원대상자를 선정하며, 결과는 신청시 작성한 휴대전화 문자메세지로 발송됩니다.
- 신청대상 자녀가 2명 이상인 경우, 해당 자녀 모두를 개별적으로 신청하셔야 합니다.
예) 신청대상 자녀가 3명인 경우 : 자녀 1, 자녀 2, 자녀 3을 각각 신청
- 반드시 각 신청자별로 실제 주민등록상의 거주지 1곳만 신청하셔야 합니다.
- 타 거주지역 또는 2개 이상의 지역에 대해 신청하시면 지원대상으로 선정되지 않거나, 선정되더라도 취소처리 됩니다.
- 신청기간 중 타 시·군·구로 이사 예정이신 경우, 신청자별 1곳만 신청 가능하므로 이사 및 전입 신고 완료 후 신청하시기 바랍니다.
- 세대주가 외국인인 경우 거주하시는 시·군·구청 담당자를 통해 서면신청하시기 바랍니다.
(* 홈페이지 신청 불가)

STEP 7

알아두기 !



카드발급자
항목 입력시
유의사항

- 세대주를 원칙으로 하며, 불가피한 경우 동일 세대의 성인이 신청 가능
- 동일 세대에 성인이 없을 경우, 만 14세 이상의 신청자 본인이 신청 가능
- 위의 사항에 해당되지 않는 경우(만14세 미만 소년소녀가장, 복지시설 소속, 기타 카드발급 곤란상황 등)
 - '카드발급인'에서 '기타'를 선택하고 아래와 같이 카드발급자를 신청한 뒤 신청기간 내에 거주하시는 시·군·구청에 아래의 서류를 별도로 제출하시기 바랍니다.
- 세대주의 직계 존·비속, 방계혈족 : 가족관계증명서
- 복지시설 담당자 : 이용권신청자·담당자에 대한 복지시설 소속 증명서 등
- 이용권 카드는 카드발급자 1명당 1개의 카드가 발급됩니다.
 - 예) 자녀 3명이 카드발급자를 모두 아버지로 입력한 경우, 대상자 선정시 1개의 카드로 3명 모두 이용
- 지원대상자 확정 이후 신한카드사에서 카드발급 심사 전화를 하며, 카드발급자 본인의 개인정보가 확인되어야 카드발급자 명으로 스포츠강좌이용권 카드 발급이 됩니다.
- 스포츠강좌이용권 신청시 신한 카드사에서 통화 가능한 카드 발급자 연락처를 정확하게 기재해야 카드가 발급됩니다.
- 기존 이용자(카드소지자)의 경우, 2017년도 지원 대상으로 확정될 경우 기존카드 즉시 사용가능합니다.

반복되는 아이들의 하루에
스포츠강좌를 선물하세요!
일상이 곧 행복이 됩니다

온 국민의 건강행복 지킴이, 국민체육진흥공단에서는 저소득층 어린이와 청소년들이 하고 싶은 운동을 마음껏 배울 수 있도록 스포츠강좌 수강료를 지원하고 있습니다.



2017 스포츠강좌이용권 신청 ✓

- ▶ **대상** : 기초생활수급(생계, 의료, 주거, 교육급여) 및 차상위 계층, 법정 한부모 지원 가구 내 유·청소년 만 5세~만 18세 (1999. 1. 1 ~ 2012. 12. 31 생 기준)
- ▶ **선정기준** : 누적 24개월 미만 이용자 우선 선정
- ▶ **지원내용** : 매월 8만 원 이내 스포츠강좌 수강료(연간 6개월 이상 지원)
- ▶ **신청방법** : 스포츠강좌이용권 홈페이지(www.svoucher.or.kr) 및 시·군·구청 방문 신청
- ▶ **문의사항** : 02-410-1298~9(평일 09:00~18:00)

지금 바로 스포츠강좌의 문을 두드려주세요!