

설계공모 서면질의에 대한 답변

◎ 서면질의업체 : 3개 업체

※ 업체 구분 없이 질의순서대로 답변

질의1 : 대지현황도 및 건축물의 평,입,단면도에 대한 정보가 어떻게 되나요?

(설계를 할 수 있는 대지의 범위

현재 있는 건축물의 배치 및 규모-법적 주차 & 조경 산출에 필요한 사항
철거할 건축물의 배치 및 규모-부분 철거시 내역 산출할 때 필요한 사항
주변 도로와 건축의 레벨관계)

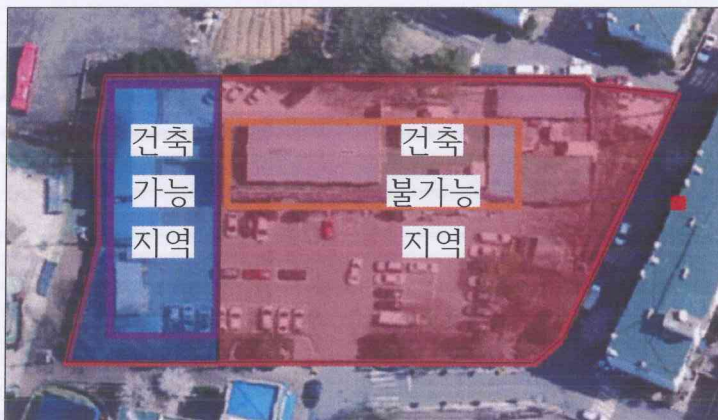
☞ 관련자료는 e-mail로 자료 송부.

질의2 : 주차계획 시 최소대수는 어떻게 되나요?

☞ 기준 대수의 1.5배인 41대(장애인 주차면수 3대, 대형주차 1대 포함).

질의3 : 기존 검단출장소의 CAD 파일을 제공해주시기 바라며, 해당 파일에서
본 건물의 건축대지 및 A동 일부철거 부분을 명확히 표현해 주시기
바랍니다.

☞ CAD 파일은 없음. 건축부지는 A동 측벽과 최소 2m의 이격거리를 두어야
함. 건축부지는 설계지침서 p.2 위치도에 표시된 건축부지와 이를 둘러
싼 조경부분 범위 내에서 자유롭게 설계(아래 그림 참조).



청색지역 : 건축 가능
적색지역 : 건축 불가

철거부분은 e-mail로 송부한 건축물 현황도에 표시.

질의4 : 모든 응모작을 전시할 계획이신지? 만약 입상작만 전시할 예정이라면 전시용 설계도판은 심사결과 발표 후 입상작에 한해서 제출하도록 조정해주시기 바랍니다.

☞ 의견을 수용하여 전시용 설계도판은 심사결과 발표 후 입상작에 한해 제출 바람.

질의5 : 조감도 또는 투시도는 지나친 렌더링을 지양하고 (인공)조명이 없는 주간 상태로 제작하도록 되어있으나 이를 위반할 시 감점 기준이 없습니다. 감점이 되더라도 점수가 작은 경우 이를 위반 하고 제출하는 경우도 많은 것으로 알고 있습니다. 이러한 일이 발생하지 않도록 실격 또는 강한 감점기준을 정해주시기 바랍니다.

☞ 과도한 렌더링을 통한 건물 광택표현 및 야간 조명등 사용은 지양. 이를 어길 시 설계지침 위반으로, 감점대상이며, 구체적인 감점기준은 심사 위원회에서 심의.

질의6 : 주차장을 기준 대수의 1.5배를 설치하라고 되어 있는데, 노인복지회관의 쾌적한 환경이나 충분한 조경면적을 위해서 주차대수를 기준대수로만 조정하실 계획은 없는지? 더불어 1층을 필로티 구조로 만들기보다는 노인복지회관에서 외부공간과 연계한 공용공간으로 활용하는 계획으로 조정하실 수는 없는지? (노인복지회관은 추후 셔틀버스 운영 등으로 주차장수요를 줄이는 것이 바람직하지 않을까?)

☞ 수용 불가함.

질의7 : 요구 주차대수를 구체적으로 제시해주시기 바랍니다. (최소○대, 최대○대)

☞ 41대(장애인 주차면수 3대, 대형주차 1대 포함) 이상 설치

질의8 : 지침서 p.12 6)항목의 의무면적 이상 확보대상 시설의 종류에 대해 알려주시기 바랍니다.

☞ 해당 항목은 지침서 작성 오류로, “아래에 제시된 시설 배치내역은 시설 관계자들의 수요를 반영한 것으로 ~~의무면적 이상 확보 대상 시설을 제외한 시설은~~ 합리적 사유가 있으면 조정 가능”으로 수정.

질의9 : 지침서 p.12 필수시설 항목의 비상재해대비시설은 예시 면적표에 없습니다. 해당 시설을 계획해야 한다면 구체적인 용도/계획 기준 및

면적을 제시해 주시기 바랍니다.

☞ 비상재해 대비시설이란, 재난발생 예방 및 재난이 발생했을 경우, 생명, 신체 재산상의 피해를 최소화 할 수 있는 시설물로서, 면적을 갖춘 공간 개념이 아님. 각종 소화설비, 완강기, 비상계단 등이 해당됨.

질의10 : 설계 의도에 따라 실들의 층별 조닝을 새롭게 구성해도 되는지요?

☞ 지침서의 시설 배치안은 참고자료이며, 설계 의도에 따라 새롭게 구성이 가능.

질의11 : 전체 대지(전체 건물 포함) 및 계획대상지의 경계가 표현되는 CAD 파일+배치도 CAD파일 요청

☞ 요청하신 자료는 없음.

질의12 : 대지(전체 대지) 및 대지주변이 나타나는 지형도(인접대지와) LEVEL차 확인)

☞ 요청하신 자료는 없음.

질의13 : 기존과 증축에 필요한 총 주차확보 대수 지정필요

☞ 41대(장애인 주차면수 3대, 대형주차 1대 포함) 이상 설치

질의14 : 전체대지의 기존 총 조경면적

☞ 면적은 정확히 알 수 없으며, e-mail로 보내드린 건축물현황도를 참고하시기 바람.

질의15 : 참여업체 LIST 제공 요청

☞ 입상업체만 심사결과 발표시 공개되며, 참여업체 LIST 제공계획은 없음

질의16 : 기존 외부주차구획이 계획대지 경계선과 간섭되는 바, 기존 주차구획 변경 가능 여부

☞ 주차구획 및 조경은 대지 전체를 대상으로 새로 설계가 가능.

- ※ 건축부지 '서구 마전동 987-7'은 기존에 '서구 마전동 665 외 2필지'였음. (건축물대장, 건축물현황도 등)
- ※ 건축부지는 지구단위계획상 현재 '공공청사'이나, 건축허가 전까지 '공공청사 및 사회복지시설'로 변경할 계획임.
- ※ 건축물 현황도가 실제와 다를 수 있으니 반드시 현장 실사를 하시기 바람, 가설계안을 보내드렸으니 참고하시기 바람.