

# 청라국제도시 노선조정 현황

## □ 변경내역

### ○ 42-1번 (검암역 직통)

- 변경 전 : 검암역~경서2지구~청라국제도시~서구청 / 배차간격 15분
- 변경 후 : 검암역~청라국제도시 직통(경서2지구 및 서구청 폐지) / 배차간격 10분

### ○ 42-2번 (서구청 경유)

- 변경 전 : 검암역~경서2지구~청라국제도시~서구청 / 배차간격 15분
- 변경 후 : 청라국제도시~서구청~경서2지구 / 배차간격 22분

### ○ 595번 (경서지구~검암역 연장)

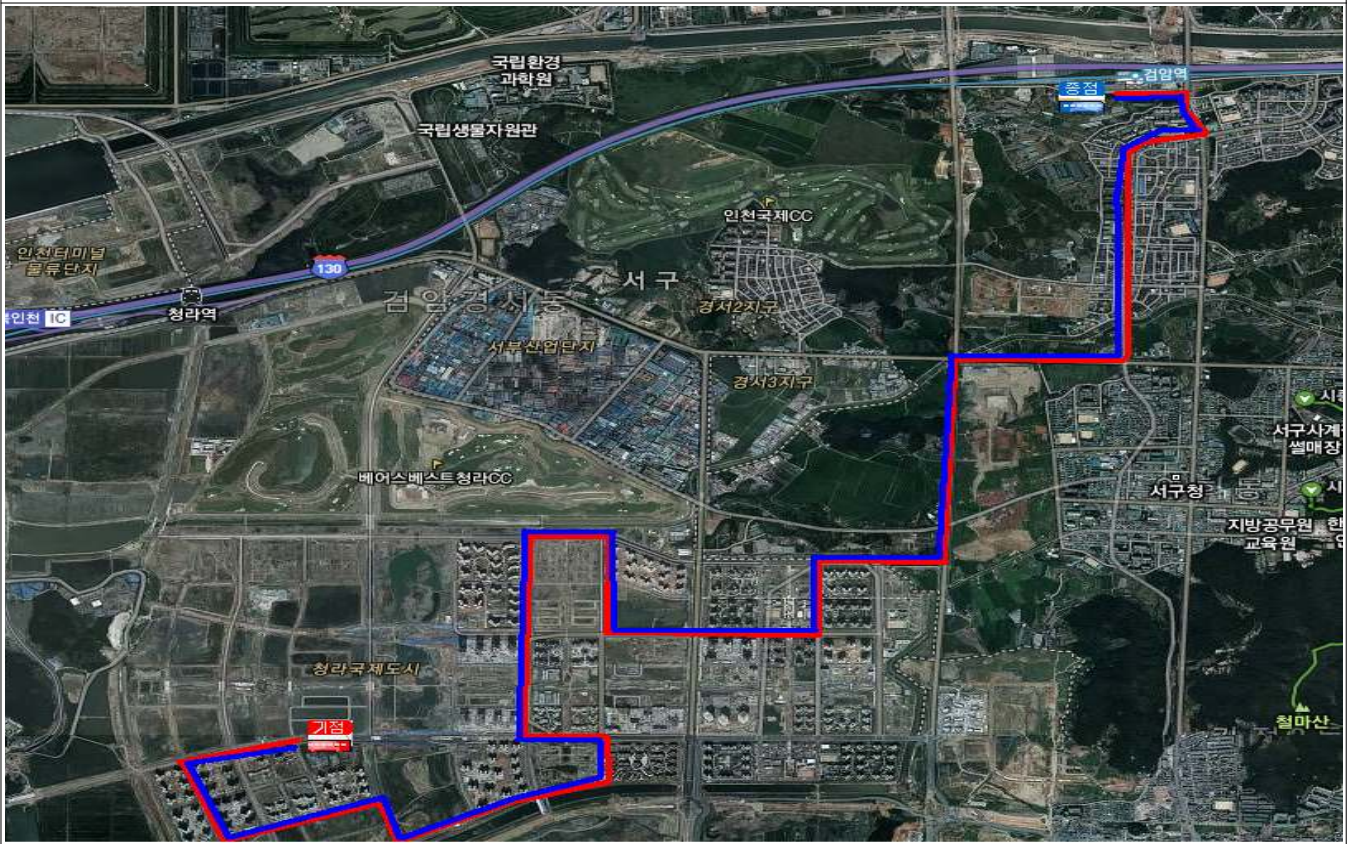
- 변경 전 : 청라국제도시 내부 순환 / 배차간격 30분
- 변경 후 : 청라국제도시~경서2지구~검암역 / 배차간격 24분

## □ 경유지 및 운행계통

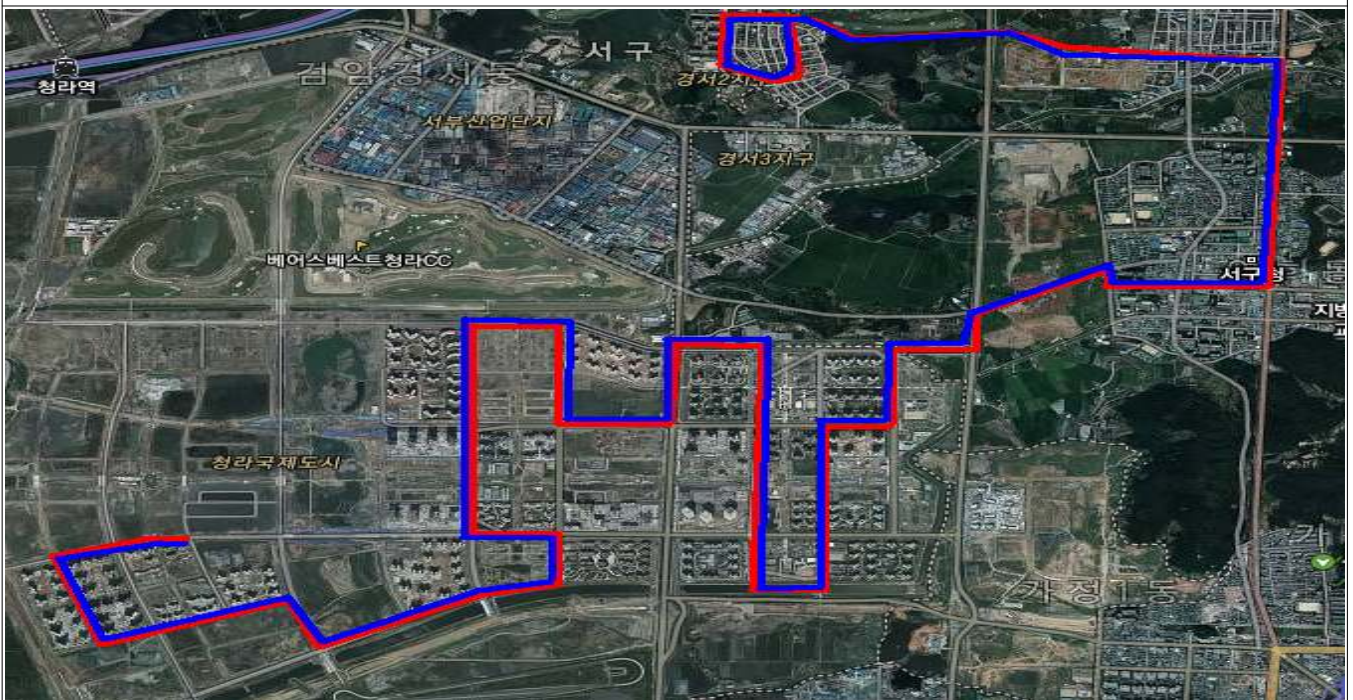
노선번호	기점	경유지	종점	첫차출발시간	막차출발시간	운행간격(분)	운행거리(km)	면허대수(대)	업체명
42-1	청라우미린	청라우미린, 한양수자인, 반도유보라, SK뷰아파트, 호반베르디움, 청라휴먼시아, 동양엔파트, 한일베라체, 남광하우스토리, 푸르지오, 한화꿈에그린, 한라비발디, 제일풍경채, 힐스테이트, 린스트라우스, 메이루즈, 웰카운티1차, 우성아파트, 빈정내사거리, 검암경서동주민센터, <b>검암역</b>	검암역	05:30 05:30	23:00 23:50	10	25.3	10	영풍운수
42-2	청라우미린	청라우미린, 한양수자인, 반도유보라, SK뷰아파트, 호반베라디움, 청라휴먼시아, 동양엔파트, 한일베라체, 남광하우스토리, 푸르지오, 한화꿈에그린, 한라비발디, 제일풍경채, 힐스테이트, 중흥S클래스1차, 린스트라우스, 청라동주민센터, 힐데스하임, 초은고, 호반베르디움, 중흥S클래스2차, 청라고, <b>서구청</b> , 경서초, 태평1,2차@	경서동 태평@	05:30 05:30	23:00 23:50	22	34.3	6	영풍운수
595	청라우미린	청라우미린, 한양수자인, 반도유보라, SK뷰아파트, 호반베르디움, 한일베라체, 동양엔파트, 청라휴먼시아, 힐데스하임, 청라자이, 웰카운티2차, 중흥S클래스2차, 메이루즈, 린스트라우스, 남광하우스토리, 한화꿈에그린, 한라비발디, 제일풍경채, 경서초, 태평1,2차@, 검암경서동주민센터, <b>검암역</b>	검암역	05:30 06:30	23:00 24:00	24	33	5	해성운수

□ 노선도

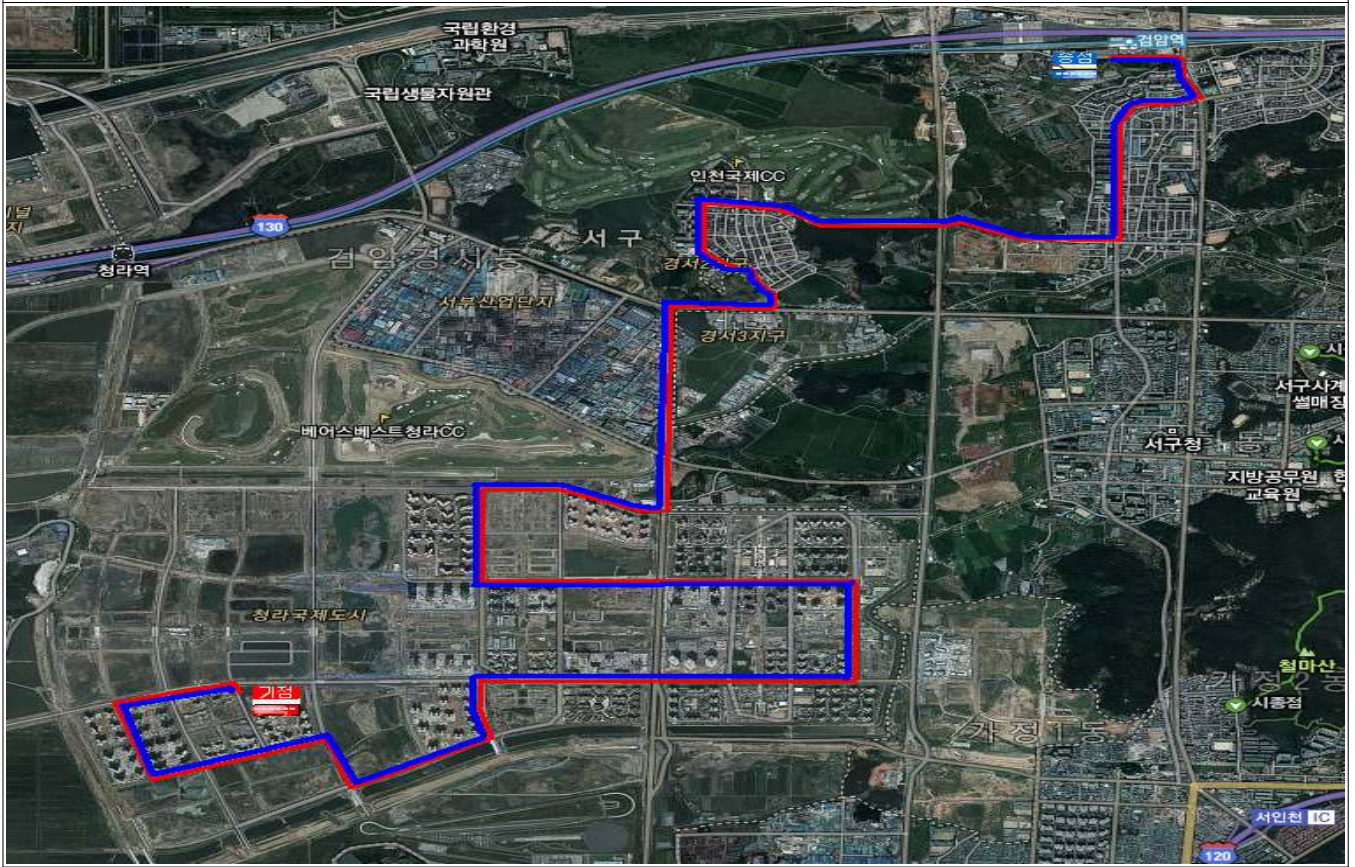
42-1번



42-2번



595번



## 청라국제도시 노선변경 운행

### 1. 청라국제도시 42-1번 **검암역 직통노선** 신설

- ✎ 청라우미린-한양수자인-반도유보라-SK뷰아파트-호반베르디움-청라 휴먼시아-동양엔파트-한일베라체-남광하우스토리-한화꿈에그린(한라비발디)-한라비발디-제일풍경채-부광하우스-힐스테이트-린스트라우스-광명메이루즈-웰카운티1차-우성아파트-빈정내사거리-**검암역** ♪  
[배차간격 10분]

### 2. 청라국제도시 42-2번 **노선감축** 운행

- ✎ 청라우미린-한양수자인-반도유보라-SK뷰아파트-호반베르디움-청라 휴먼시아-동양엔파트-한일베라체-남광하우스토리-한화꿈에그린(한라비발디)-한라비발디-제일풍경채-부광하우스-힐스테이트-중흥S클래스 린스트라우스-청라동주민센터-힐데스하임-초은고등학교-호반베르디움 중흥S클래스2차-청라고등학교-**서구청**-경서초등학교-**태평1,2차아파트** ♪  
[배차간격 22분]

### 3. 청라국제도시 595번 **검암역(경서지구 경유) 노선연장**

- ✎ 청라우미린-한양수자인-반도유보라-SK뷰아파트-호반베르디움-청라 휴먼시아-힐데스하임-청라자이-엘카운티2차-메이루즈아파트-린스트라우스-남광하우스토리-청라푸르지오-한화꿈에그린-한라비발디-제일풍경채-경서초등학교-**태평아파트1,2차**-서인천고등학교-검암경서동 주민센터-**검암역** ♪ [배차간격 24분]