

건강한 겨울나기, 이렇게 준비하세요!



겨울철 장시간 한파에 노출되면,
저체온증, 동상 등 건강피해가 나타날 수 있습니다.

건강 수칙을 지켜주세요!

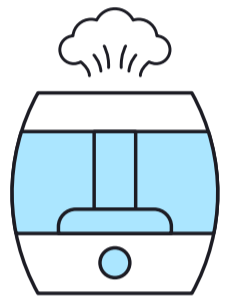
생활습관

가벼운 실내운동, 적절한 수분섭취,
고른 영양분을 가진 식사하기



실내환경

실내 적정온도와 습도를
유지하기



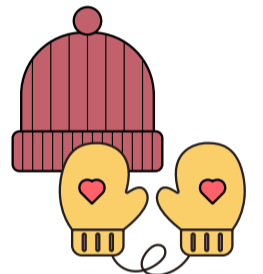
외출 전

체감온도 확인하기
(날씨가 추울 경우 야외활동 자제)



외출 시

따뜻한 옷 입기
(장갑, 목도리, 모자, 마스크 착용)



이런 분들 더욱 조심하세요!

저체온증 위험군



음식이나
보온(옷, 난방)이
적절하지 않은 노인



장시간 야외에서
지내는 사람(노숙인,
등산객, 실외작업자 등)



추운 환경에서
지내는 영유아



술을 과음하거나
항우울제 또는 금지된
약물을 복용한 사람

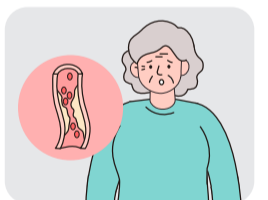
동상 위험군



장시간
야외에서
지내는 사람
(노숙인, 등산객,
실외작업자 등)



극심한
추위에도
적절한 의복을
입지 못한 경우



혈액순환
장애가 있는
경우

한랭질환 증상 시 이렇게 조치하세요!



가능한 빨리 의사의
진찰을 받기



따뜻한 장소로
이동하기



젖은 옷을
모두 제거하기



담요나 옷으로
몸을 따뜻하게 하기



동상 부위가 있다면
따뜻한 물(37-38°C)에 담기