

2020 인천광역시 도시·주거환경정비기본계획

(공 람 용)

2011. 11.



2020 인천광역시 도시·주거환경정비기본계획

- 총괄조서 -

- 재 선 정 : 164개소(취진위원회 미구성 7개소 세부도면 첨부)
- 신 규 : 1개소(세부도면 첨부)

정비예정구역 총괄표

구분	합계			주거환경개선사업			주택재개발사업			주택재건축사업			도시환경정비사업			사업유형 유보구역		
	구역수 (개소)	면적 (㎡)	구성비 (%)	구역수 (개소)	면적 (㎡)	구성비 (%)	구역수 (개소)	면적 (㎡)	구성비 (%)	구역수 (개소)	면적 (㎡)	구성비 (%)	구역수 (개소)	면적 (㎡)	구성비 (%)	구역수 (개소)	면적 (㎡)	구성비 (%)
합 계	165	9,227,213	100	12	988,040	10.7	102	6,859,759	74.3	30	728,084	7.9	20	587,430	6.4	1	63,900	0.7
중 구	12	374,448	4.1	-	-	-	6	204,432	2.2	1	15,500	0.2	5	154,516	1.7	-	-	-
동 구	18	982,647	10.6	6	180,592	2.0	7	686,179	7.4	2	60,627	0.7	3	55,250	0.6	-	-	-
남 구	43	2,236,935	24.2	1	207,863	2.3	27	1,591,890	17.3	6	218,719	2.4	9	218,463	2.4	-	-	-
연수구	2	35,188	0.4	-	-	-	1	8,548	0.1	1	26,640	0.3	-	-	-	-	-	-
남동구	17	1,142,664	12.4	3	322,731	3.5	11	709,677	7.7	2	46,356	0.5	-	-	-	1	63,900	0.7
부평구	48	3,114,539	33.8	2	276,855	3.0	35	2,569,640	27.8	8	108,842	1.2	3	159,201	1.7	-	-	-
계양구	12	517,248	5.6	-	-	-	6	432,748	4.7	6	84,500	0.9	-	-	-	-	-	-
서 구	13	823,544	8.9	-	-	-	9	656,644	7.1	4	166,899	1.8	-	-	-	-	-	-

세 부 조 서

연번	구역 번호	구별	정비사업유형	구 역 명	위 치	면적(m ²)	용적률(%)	건폐율(%)	비고
1	1	중 구	주택재개발	경동율목구역	경동 40번지 일원 율목동 150번지 일원	34,218	상업지역:800 주거지역:210	상업지역:70 주거지역:60	학교필요권역
2	2	중 구	주택재개발	도원구역	유동 14-5번지 일원	41,058	상업지역:350 주거지역:210	상업지역:70 주거지역:60	학교필요권역
3	3	중 구	주택재개발	송월구역	송월동1가 12-16번지 일원 (당초 : 송월동 11번지 일원)	27,338	210	60	
4	4	중 구	주택재개발	송월아파트구역	송월동1가 10-1번지 일원	33,683	210	60	
5	5	중 구	주택재개발	신흥2구역	신흥동 20번지 일원	27,714	상업지역:350 주거지역:210	상업지역:70 주거지역:60	
6	6	중 구	주택재개발	신흥3구역	신흥동3가 11번지 일원	40,421	상업지역:350 주거지역:210	상업지역:70 주거지역:60	
7	7	중 구	주택재건축	신흥삼익아파트구역	신흥동2가 54-5번지 일원	15,500	560	70	
8	8	중 구	도시환경정비	경동구역	경동 96번지 일원	41,970	800	70	
9	9	중 구	도시환경정비	답동구역	답동 18번지 일원	26,320	800	70	
10	10	중 구	도시환경정비	신흥1구역	신흥동 38번지 일원	44,047	800	70	
11	11	중 구	도시환경정비	신흥4구역	신흥동 18-16번지 일원	21,553	상업지역:800 주거지역:210	상업지역:70 주거지역:60	
12	12	중 구	도시환경정비	인천여상주변구역	사동 24번지 일원	20,626	800	70	

세 부 조 서

연번	구역 번호	구별	정비사업유형	구역명	위 치	면적(m ²)	용적률(%)	건폐율(%)	비고
13	14	동 구	주거환경개선	(구)대건학교옆구역	만석동 22번지 일원	11,304.5	240	50	
14	15	동 구	주거환경개선	대헌학교뒤구역	송림동 37,121번지 일원	37,260	240	50	학교필요권역
15	16	동 구	주거환경개선	송림4구역	송림동 2,4번지 일원	23,915	240	50	학교필요권역
16	17	동 구	주거환경개선	송림초교구역	송림동 185번지 일원	72,666.2	240	50	
17	18	동 구	주택재개발	금송구역	송림동 80-34번지 일원	114,084.6	210	60	학교필요권역
18	19	동 구	주택재개발	금창구역	금창동 48번지 일원	78,225	210	60	
19	20	동 구	주택재개발	셋골구역	송림동 69번지 일원	48,545	210	60	학교필요권역
20	21	동 구	주택재개발	서림구역	송림동 64,55번지 일원	19,477.1	210	60	
21	22	동 구	주택재개발	송림1,2동구역	송림동 160번지 일원	152,856	상업지역:800 주거지역:210	상업지역:70 주거지역:60	학교필요권역
22	23	동 구	주택재개발	송림3구역	송림6동 42-215번지 일원	54,852.7	230	60	학교필요권역
	23-1		주택재개발	송림3-1구역	송림동 35-1번지 일원	37,140.3	230	60	
23	24	동 구	주택재건축	송림삼익아파트구역	송림동 228-1	10,000	560	70	
24	25	동 구	주택재건축	송현1,2차아파트구역	송현동 1번지 일원	50,627	210	60	학교필요권역

세 부 조 서

연번	구역 번호	구별	정비사업유형	구역명	위 치	면적(m ²)	용적률(%)	건폐율(%)	비고
25	26	동 구	도시환경정비	송림5구역	송림4동 29번지 일원	5,848.5	800	70	
26	27	동 구	도시환경정비	송림현대상가구역	송림2동 55-11번지 일원	39,254.7	800	70	
27	29	동 구	주택재개발	화수화평구역	화평동 1번지 일원	180,998	210	60	학교필요권역
28	158	동 구	주거환경개선	박문여고교주변구역	송림동 101번지 일원	15,200	250	50	
29	159	동 구	도시환경정비	송림6구역	송림동 31-3번지 일원	10,146.4	800	70	
30	-	동 구	주거환경개선	만석괘이마을구역	만석동 9번지 일원	20,246	250	50	신규
31	30	남 구	주택재개발	공단시장주변구역	주안동 15번지일원	9,401.4	210	60	
32	31	남 구	주택재개발	도화1구역	도화동372-18일원	81,858.3	상업지역:800 주거지역:210	상업지역:70 주거지역:60	학교필요권역
33	32	남 구	주택재개발	도화4구역	도화동53-28일원	36,066.6	210	60	
34	34	남 구	주택재개발	송의2구역	송의동 289번지 일원	48,500	상업지역:800 주거지역:210	상업지역:70 주거지역:60	학교필요권역
35	35	남 구	주택재개발	송의3구역	송의4동 18번지 일원	32,950	230	60	
36	37	남 구	주택재개발	송의5구역	송의동284번지일원	33,832.9	상업지역:800 주거지역:210	상업지역:70 주거지역:60	학교필요권역

세 부 조 서

연번	구역 번호	구별	정비사업유형	구 역 명	위 치	면적(m ²)	용적률(%)	건폐율(%)	비고
37	39	남 구	주택재개발	용현1구역	용현3동340번지일원	160,202	210	60	학교필요권역
38	40	남 구	주택재개발	용현5구역	용현동 61번지 일원	134,100	180	60	학교필요권역
39	41	남 구	주택재개발	용현6구역	용현동 491번지 일원	22,640	210	60	학교필요권역
40	42	남 구	주택재개발	용현7구역	용현동 98번지 일원	50,526	210	60	
41	43	남 구	주택재개발	전도관구역	창영동 116-1번지 일원	69,429	210	60	학교필요권역
42	44	남 구	주택재개발	주안10구역	주안동 1545-2 일원	50,017	210	60	학교필요권역
43	45	남 구	주택재개발	주안4구역	주안4동 1577번지 일원	90,438	준주거지역:230 주거지역 :210	60	학교필요권역
44	46	남 구	주택재개발	주안3구역	주안동 830번지 일원	96,583.1	210	60	학교필요권역
45	47	남 구	주택재개발	주안6구역	주안2동 690번지일원	126,300	상업지역:800 주거지역:210	상업지역:70 주거지역:60	
46	48	남 구	주택재개발	주안8구역	주안동 622-10일원	36,440.2	상업지역:800 주거지역:210	상업지역:70 주거지역:60	학교필요권역
47	50	남 구	주택재개발	학익1구역	학익1동 220번지 일원	77,464	210	60	학교필요권역
48	51	남 구	주택재개발	학익2구역	학익2동 15번지 일원	14,862	210	60	학교필요권역

세 부 조 서

연번	구역 번호	구별	정비사업유형	구역명	위 치	면적(m ²)	용적률(%)	건폐율(%)	비고
49	52	남 구	주택재개발	학익3구역	학익1동 321번지 일원	100,800	준주거지역:230 주거지역 :210	60	학교필요권역
50	53	남 구	주택재건축	남광로알아파트구역	주안동 1458,1143,1445,1459	30,500	210	60	
51	54	남 구	주택재건축	용현8구역	용현5동 610번지 일원	23,316	230	60	
52	55	남 구	주택재건축	주안5구역	주안5동 18번지 일원	47,400	210	60	학교필요권역
53	56	남 구	주택재건축	주안7구역	주안5동 19-2번지 일원	57,872.9	210	60	학교필요권역
54	58	남 구	주택재건축	학익장미아파트구역	학익동 413-1번지	39,300	230	70	
55	59	남 구	도시환경정비	도화6구역	도화동 378-15번지 일원	11,927	800	70	
56	60	남 구	도시환경정비	송의1구역	송의1동 360번지 일원	33,860.6	800	70	
57	61	남 구	도시환경정비	송의6구역	송의1동 432번지 일원	50,047	800	70	
58	62	남 구	도시환경정비	송의8구역	송의1동 438번지 일원	26,162	상업지역:800 준주거지역:230	상업지역:70 준주거지역:60	
59	63	남 구	도시환경정비	용현10구역	용현2동 475-3번지 일원	18,700	상업지역:800 주거지역:210	상업지역:70 주거지역:60	
60	64	남 구	도시환경정비	용현2구역	용현3동 450번지 일원	9,400	800	70	

세 부 조 서

연번	구역 번호	구별	정비사업유형	구역명	위 치	면적(m ²)	용적률(%)	건폐율(%)	비고
61	65	남 구	도시환경정비	용현3구역	용현동 139-3번지 일원	31,087.2	상업지역:800 주거지역:210	상업지역:70 주거지역:60	
62	66	남 구	도시환경정비	용현9구역	용현동 453-28번지일원	21,420	상업지역:800 주거지역:210	상업지역:70 주거지역:60	
63	67	남 구	도시환경정비	전도관2구역	숭의3동 103번지 일원	15,859.5	800	70	
64	70-1	남 구	주택재개발	도화9구역	도화동 573-1번지 일원	28,207	상업지역:800 주거지역:210	상업지역:70 주거지역:60	
65	70-2	남 구	주택재개발	도화역북측구역	도화동 106-4번지 일원	293,600	221	공업지역:50 주거지역:60	
66	71	남 구	주택재개발	여의구역	숭의동 232번지 일원	61,200	210	60	
67	72	남 구	주택재개발	용현4구역	용현동 155번지 일원	47,951	210	60	학교필요권역
68	127	남 구	주택재개발	학익4구역	학익2동 290번지일원	20,658	230	60	학교필요권역
69	164	남 구	주택재개발	삼영아파트주변구역	주안동 1574번지 일원	33,500	202	60	학교필요권역
70	166	남 구	주택재개발	연학초교북측구역	주안동 868번지 일원	32,700	219	3종주거:50 2종주거:60	학교필요권역
71	204	남 구	주거환경개선	용마루구역	용현2동 528번지 일원	207,863	250	50	
72	206	남 구	주택재개발	도화제2구역	도화동 578-1번지 일원	10,439.9	282.4	30	

세 부 조 서

연번	구역번호	구별	정비사업유형	구역명	위 치	면적(㎡)	용적률(%)	건폐율(%)	비고
73	224	남 구	주택재건축	우진아파트	주안동 1344-1번지외 2	20,330	250	25	
74	75	연수구	주택재건축	송도영남아파트구역	청학동 96-4번지	26,640	210	60	
75	128	연수구	주택재개발	옥련대진빌라주변구역	옥련동 271-17번지 일원	8,548	210	60	
76	76	남동구	주택재개발	간석2구역	간석4동 586번지 일원	69,244.5	210	60	
77	77	남동구	주택재개발	간석성락아파트구역	간석동 514번지 일원	20,637.1	210	60	학교필요권역
78	78	남동구	주택재개발	간석초교주변구역	구월동 70-33번지 일원	166,617	210	60	학교필요권역
79	79	남동구	주택재개발	백운주택구역	간석동 900번지 일원	32,528.9	210	60	학교필요권역
80	80	남동구	주택재개발	삼희아파트일원구역	간석동 253번지 일원	51,961.9	210	60	
81	81	남동구	주택재개발	연와마을구역	간석동 391번지 일원	32,858.6	210	60	
82	82	남동구	사업유형유보	성현구역	만수동 5-305번지 일원	63,900	230	60	
83	129	남동구	주택재개발	대토단지구역	만수동 64번지 일원	66,849.9	180	60	
84	130	남동구	주택재개발	상인천초교주변구역	간석1동 311-1번지 일원	137,841.9	210	60	

세 부 조 서

연번	구역번호	구별	정비사업유형	구역명	위 치	면적(㎡)	용적률(%)	건폐율(%)	비고
85	131	남동구	주택재개발	우신구역	간석동 159-3번지 일원	104,320.3	210	60	
86	132	남동구	주택재건축	간석한진아파트구역	간석1동 519-4번지 일원	22,000	230	50	학교필요권역
87	133	남동구	주택재개발	구월삼보구역	구월동 1086번지 일원	14,716.8	210	60	학교필요권역
88	169	남동구	주거환경개선	만부지구구역	만수동 1번지 일원	40,000	250	50	
89	170	남동구	주택재개발	간석자유시장주변구역	간석동 224-500번지 일원	12,100	230	60	
90	210	남동구	주거환경개선	향촌지구	만수동 80번지 일원	203,241	250	30	
91	212	남동구	주거환경개선	간석구역	간석동 224번지 일원	79,489.7	180 ~ 250	25 ~ 50	
92	215	남동구	주택재건축	범양아파트재건축	간석동 616-6번지	24,356.2	250	20	
93	83	부평구	주거환경개선	십정2구역	십정동 216번지 일원	193,066.3	230~300	20~50	
94	84	부평구	주택재개발	갈산1구역	갈산동 112-93번지 일원	50,005	210	60	
95	85	부평구	주택재개발	백운1구역	십정동 182-304번지	156,922	준주거지역:230 주거지역 :210	60	학교필요권역
96	86	부평구	주택재개발	백운2구역	십정동 186-423번지 일원	57,947.2	준주거지역:230 주거지역 :210	60	학교필요권역

세 부 조 서

연번	구역 번호	구별	정비사업유형	구 역 명	위 치	면적(㎡)	용적률(%)	건폐율(%)	비고
97	87	부평구	주택재개발	부개3구역	부개동 191번지 일원	23,109.7	210	60	
98	88	부평구	주택재개발	부개2구역	부개동 120번지	13,911.1	210	60	
99	89	부평구	주택재개발	부평2구역	부평동 760-700번지	59,954	230	60	학교필요권역
100	90	부평구	주택재개발	부평4구역	부평동 665번지 일원	80,720.2	준주거지역:230 주거지역 :180	60	학교필요권역
101	91	부평구	주택재개발	부평목련아파트주변구역	부평6동 608번지 일원	13,700	230	60	
102	92	부평구	주택재개발	산곡2구역	산곡동 178번지 일원	58,464.3	180	60	학교필요권역
	92-1		주택재개발	산곡2-2구역	산곡동 178번지 일원	44,462	180	60	
103	93	부평구	주택재개발	산곡3구역	산곡1동 180번지 일원	24,802	190	60	학교필요권역
104	94	부평구	주택재개발	산곡5구역	산곡동 370-58번지 일원	88,025.5	210	60	학교필요권역
105	95	부평구	주택재개발	산곡4구역	산곡동 63-58일원	39,381.8	210	60	학교필요권역
106	96	부평구	주택재개발	삼산2구역	삼산동 79-2번지 일원	44,200	210	60	
107	97	부평구	주택재개발	십정3구역	십정동 432번지	34,271	210	60	
108	98	부평구	주택재개발	십정4구역	십정동 166-1번지 일원	45,139.5	210	60	

세 부 조 서

연번	구역번호	구별	정비사업유형	구역명	위 치	면적(㎡)	용적률(%)	건폐율(%)	비고
109	99	부평구	주택재개발	십정5구역	십정동 460-22번지 일원	92,954	210	60	
110	100	부평구	주택재개발	청천1구역	청천동 104번지 일원	75,338	210	60	학교필요권역
111	101	부평구	주택재개발	청천2구역	청천동 36-3번지 일원	219,139.8	210	60	학교필요권역
112	102	부평구	주택재건축	부평아파트구역	부평5동 98-64번지	12,006.3	560	70	
113	103	부평구	도시환경정비	부평1구역	부평동 341-89번지 일원	28,500	800	70	
114	104	부평구	도시환경정비	부평3구역	부평동 42-2번지 일원	15,600	800	70	
115	105	부평구	도시환경정비	산곡구역	산곡동 87-956번지 일원	115,101.2	800	70	
116	106	부평구	주택재개발	삼산1구역	삼산동 221-6번지 일원	32,653.3	210	60	
117	126	부평구	주택재개발	신촌구역	부평동 283-66번지 일원	129,300	230	60	학교필요권역
118	134	부평구	주택재개발	부개4구역	부개동 13-5번지 일원	66,688.8	210	60	
119	135	부평구	주택재개발	부개5구역	부개동 381-15번지 일원	117,300	210	60	
120	136	부평구	주택재개발	부개삼이구역	부개2동 90-1번지 일원	114,046	210	60	

세 부 조 서

연번	구역 번호	구별	정비사업유형	구역명	위 치	면적(㎡)	용적률(%)	건폐율(%)	비고
121	137	부평구	주택재개발	부개인우구역	부개2동 88-2번지 일원	39,461.5	210	60	
122	138	부평구	주택재개발	부평6구역	부평동 61-39번지 일원	10,925	210	60	
123	139	부평구	주택재개발	산곡6구역	산곡동 10번지 일원	122,971	210	60	학교필요권역
124	140	부평구	주택재개발	산곡7구역	산곡동 225-2번지 일원	85,395	210	60	
125	141	부평구	주택재개발	십정6구역	십정동 392번지 일원	71,693.9	210	60	
126	142	부평구	주택재건축	산곡새사미아파트구역	산곡1동 180-469번지	10,708	210	60	학교필요권역
127	143	부평구	주택재건축	산곡재원아파트구역	산곡1동 180-329번지	10,500	210	60	
128	144	부평구	주택재건축	삼산대보아파트구역	삼산동 191번지	16,000	210	60	
129	145	부평구	주택재건축	삼산부영아파트구역	삼산동 74-2,7번지	13,898	210	60	
130	146	부평구	주택재건축	청천3구역	청천동 392번지 일원	11,029.4	230	70	
131	147	부평구	주택재건축	청천대진아파트구역	청천2동 236번지 일원	18,600	230	70	
132	171	부평구	주택재개발	부평아울렛남측구역	청천동 19-14번지 일원	60,374	210	60	

세 부 조 서

연번	구역 번호	구별	정비사업유형	구역명	위 치	면적(m ²)	용적률(%)	건폐율(%)	비고
133	173	부평구	주택재개발	동수초교북측구역	부평동 623번지 일원	87,400	210	60	
134	174	부평구	주택재개발	부광초교서측구역	부개동 16-58번지 일원	112,000	상업지역:800 주거지역:210	상업지역:70 주거지역:60	
135	176	부평구	주택재개발	부평북초교주변구역	갈산동 30-1번지 일원	97,000	210	60	
136	177	부평구	주택재개발	동소정사거리북동측구역	부평동 614-16번지 일원	59,018	210	60	
137	178	부평구	주택재개발	부개서초교북측구역	부개동 145-10번지 일원	76,216	210	60	
138	219	부평구	주거환경개선	부개지구	부개동 445번지 일원	83,788.5	169.3	16.6	
139	221	부평구	주택재개발	부평제5구역	부평동 38-166번지 일원	64,750.7	280	22	
140	223	부평구	주택재건축	한마음재건축	부평동 758-31번지외 7	16,100.7	250	25	
141	107	계양구	주택재개발	계양1구역	작전동 765번지 일원	122,432.5	210	60	
142	108	계양구	주택재개발	서운구역	서운동 19번지 일원	88,810	210	60	
143	109	계양구	주택재개발	작전현대아파트구역	작전동 439-7번지외 주변	64,004.9	210	60	
144	110	계양구	주택재개발	효성1구역	효성동 264-14번지 일원	73,301	210	60	

세 부 조 서

연번	구역번호	구별	정비사업유형	구역명	위 치	면적(㎡)	용적률(%)	건폐율(%)	비고
145	111	계양구	주택재건축	계산한우리아파트구역	계산동 898-5,7번지	14,900	210	60	
146	112	계양구	주택재건축	작전우영아파트구역	작전동 869-17번지외 주변	12,000	210	60	
147	113	계양구	주택재건축	작전태림연립구역	작전동 443-2번지 주변	10,300	230	70	
148	115	계양구	주택재건축	효성미도아파트구역	효성동 228-7번지외 주변	15,200	230	70	
149	148	계양구	주택재건축	효성뉴서울아파트구역	효성동 99-11번지	17,400	230	70	
150	149	계양구	주택재건축	효성새사미아파트구역	효성동 623-16번지	14,700	230	70	
151	179	계양구	주택재개발	작전시장주변구역	작전동 862번지 일원	15,900	210	60	
152	180	계양구	주택재개발	계양문화회관동측구역	계산동 897번지 일원	68,300	준주거지역:230 주거지역:210	60	
153	117	서 구	주택재개발	석남1구역	석남2동 529,537번지 일원	5,818	200	60	학교필요권역
154	118	서 구	주택재개발	석남2구역	석남2동 582,586번지 일원	51,447.2	180	60	학교필요권역
155	119	서 구	주택재개발	석남3구역	석남동592번지일원	20,450	210	60	학교필요권역
156	120	서 구	주택재개발	석남4구역	석남동 546번지일원	72,269	180	60	학교필요권역

세 부 조 서

연번	구역번호	구별	정비사업유형	구역명	위 치	면적(m ²)	용적률(%)	건폐율(%)	비고
157	121	서 구	주택재개발	석남5구역	석남동570-15일원	58,652	180	60	학교필요권역
158	122	서 구	주택재개발	석남6구역	석남동 578번지일원	33,198.1	210	60	학교필요권역
159	123	서 구	주택재건축	가좌주공2차아파트구역	가좌동308,308-1,309, 309-1, 309-3번지	74,974.3	210	60	
160	150	서 구	주택재건축	가좌라이프빌라구역	가좌동 344번지 일원	53,855	210	60	
161	151	서 구	주택재건축	가좌진주1차아파트구역	가좌동 30-2번지	22,870	230	50	
162	152	서 구	주택재건축	롯데우람아파트구역	석남동 491-3번지 일원	15,200	560	70	
163	182	서 구	주택재개발	신현초교주변구역	신현동 288번지 일원	130,100	185	60	
164	183	서 구	주택재개발	가정여중교주변구역	가좌동 410번지 일원	107,010	180	60	
165	184	서 구	주택재개발	천마초교서측구역	석남동 551번지 일원	127,700	180	60	

2020 인천광역시 도시·주거환경정비기본계획

- 신 규 조 서 -

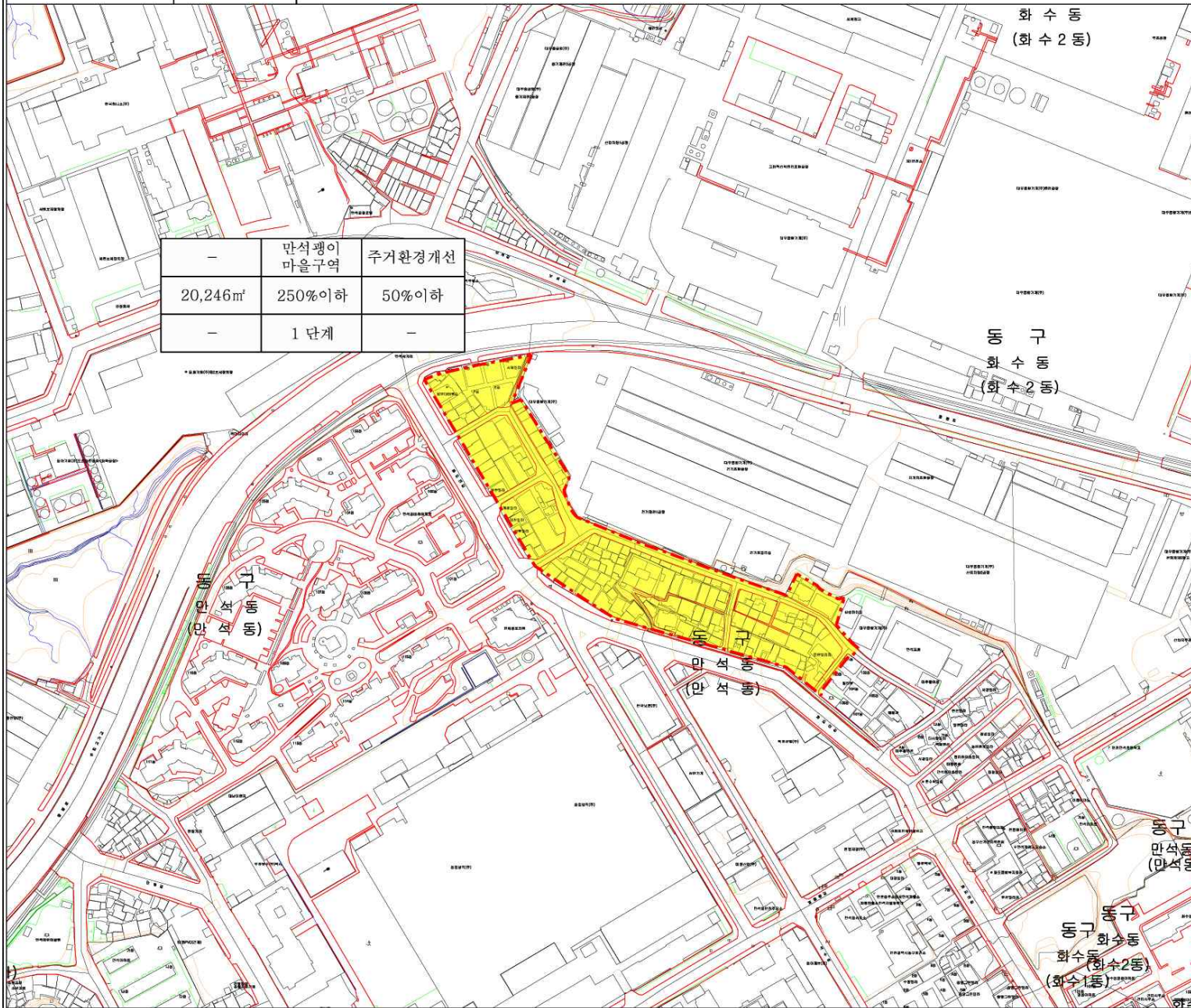
2020 인천광역시 도시·주거환경 정비기본계획 변경

- 신 규 조 서 -

연번	구역번호	구별	정비사업유형	구역명	위치	면적(m ²)	용적률(%)	건폐율(%)	비고
30	-	동 구	주거환경개선	만석괭이마을구역	만석동 9번지	20,246	250	50	

구역번호

만석팽이마을 주거환경개선 정비예정구역



-	만석팽이 마을구역	주거환경개선
20,246㎡	250%이하	50%이하
-	1 단계	-

범례

구역번호	구역명	사업유형
면적(㎡)	용적률(%)	건폐율(%)
최고,최저높이	사업예정시기	특기사항

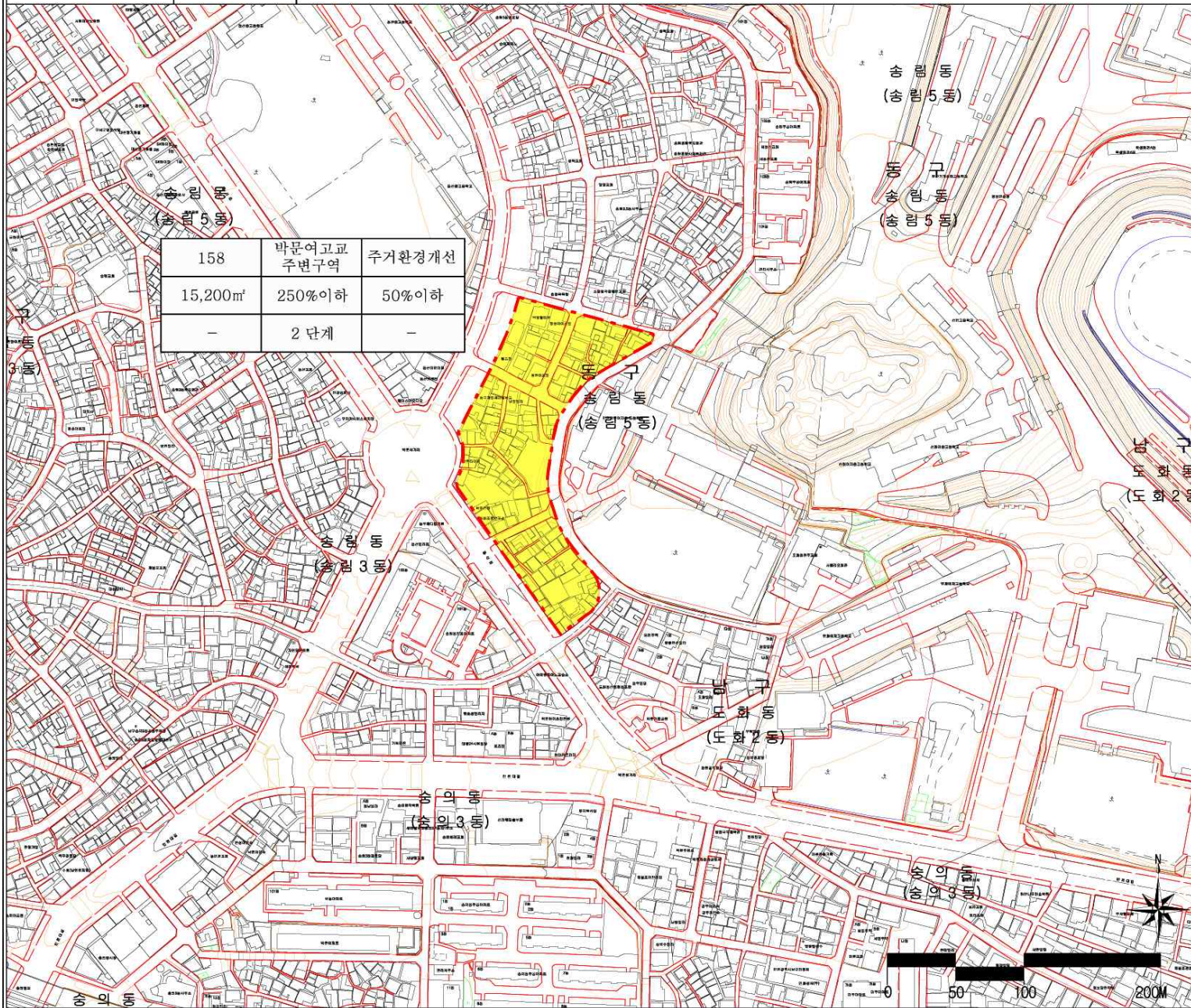
특기사항

- 본도면에 표시된 정비예정구역의 경계는 포괄적이고 개념적으로 설정한 것으로 개별토지의 구체적인 토지이용 계획과는 직접적인 관계가 없음
- 향후 정비구역 지정시 추가포함 또는 제외될 수 있음
- 안정된 주거정착을 위하여 일부 지역에 임대주택을 건설하고 임대주택 건설지역을 제외한 지역은 현지개발 방법으로 사업추진

추진위원회 미구성 구역 세부도면

구역번호

박문여고교주변 주거환경개선 정비예정구역



158	박문여고교 주변구역	주거환경개선
15,200㎡	250%이하	50%이하
-	2 단계	-

범례

- 가로녹지 및 보행자·자전거 전용 도로권장
- 공원 권장 위치

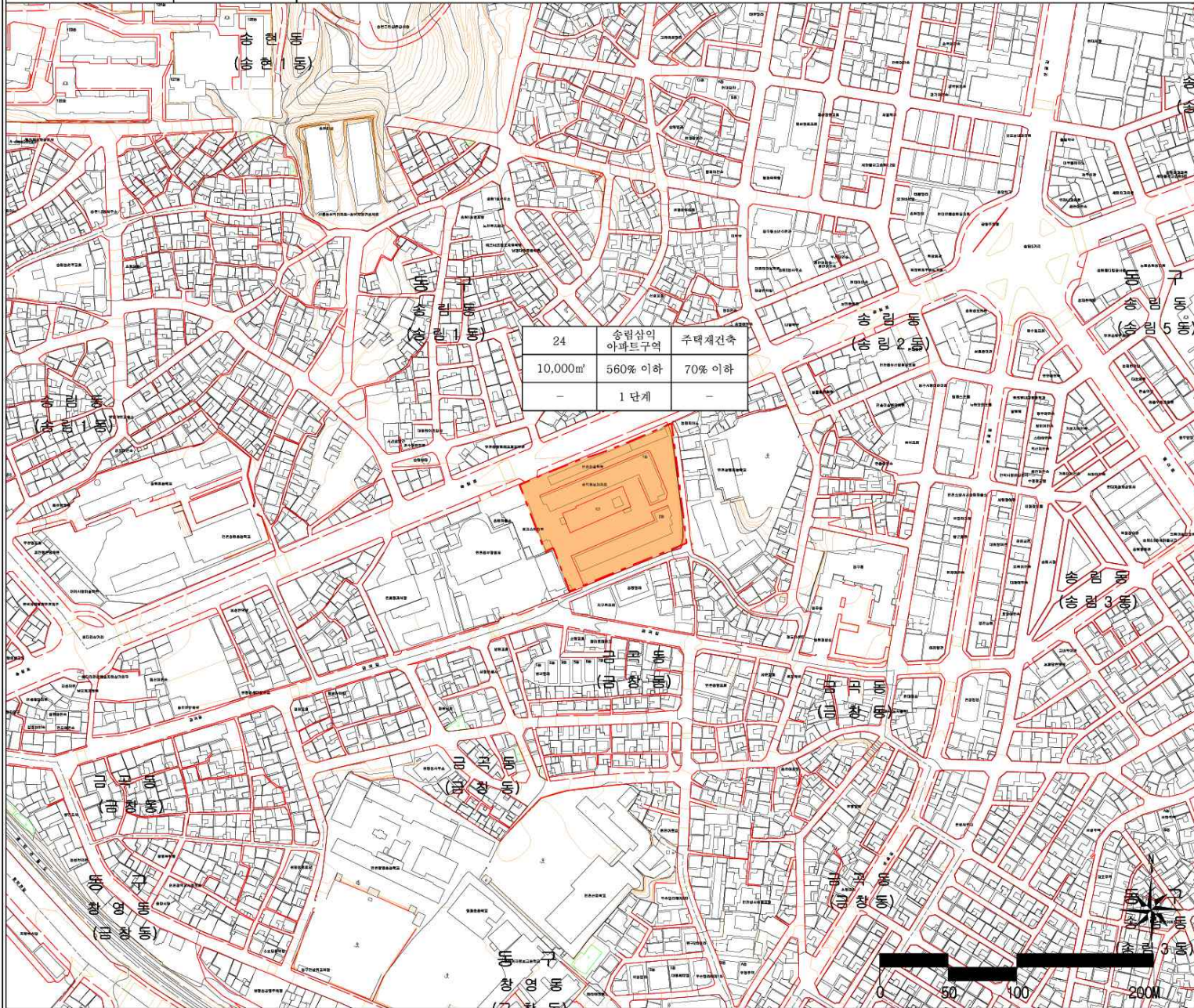
구역번호	구역명	사업유형
면적 (㎡)	용적률 (%)	건폐율 (%)
최고,최저높이	사업예정시기	특기사항

특기사항








- 본도면에 표시된 정비예정구역의 경계는 포괄적이고 개념적으로 설정한 것으로 개별토지의 구체적인 토지이용 계획과는 직접적인 관계가 없음
- 본 정비예정구역의 범위는 정비계획 수립 및 정비구역 지정시 확대(추가포함) 또는 축소(제외)될 수 있으며, 구역내 일부필지는 구역 범위의 변경없이 토지이용계획에 따라 존치 가능함
- 도로 등 교통시설 관련 정비계획은 「2010 인천광역시 도시·주거환경 정비기본계획」 중 교통계획을 준용하여야 함

구역번호

송림삼익아파트 주택재건축 정비예정구역



범례

-  협의 대상지
-  10m 도로
-  12m 도로
-  15m 도로
-  20m 도로
-  가로공원 및 보행자·자전거 전용도로
-  공원 권장위치

구역번호	구역명	사업유형
면적(㎡)	용적률(%)	건폐율(%)
최고,최저높이	사업예정시기	특기사항

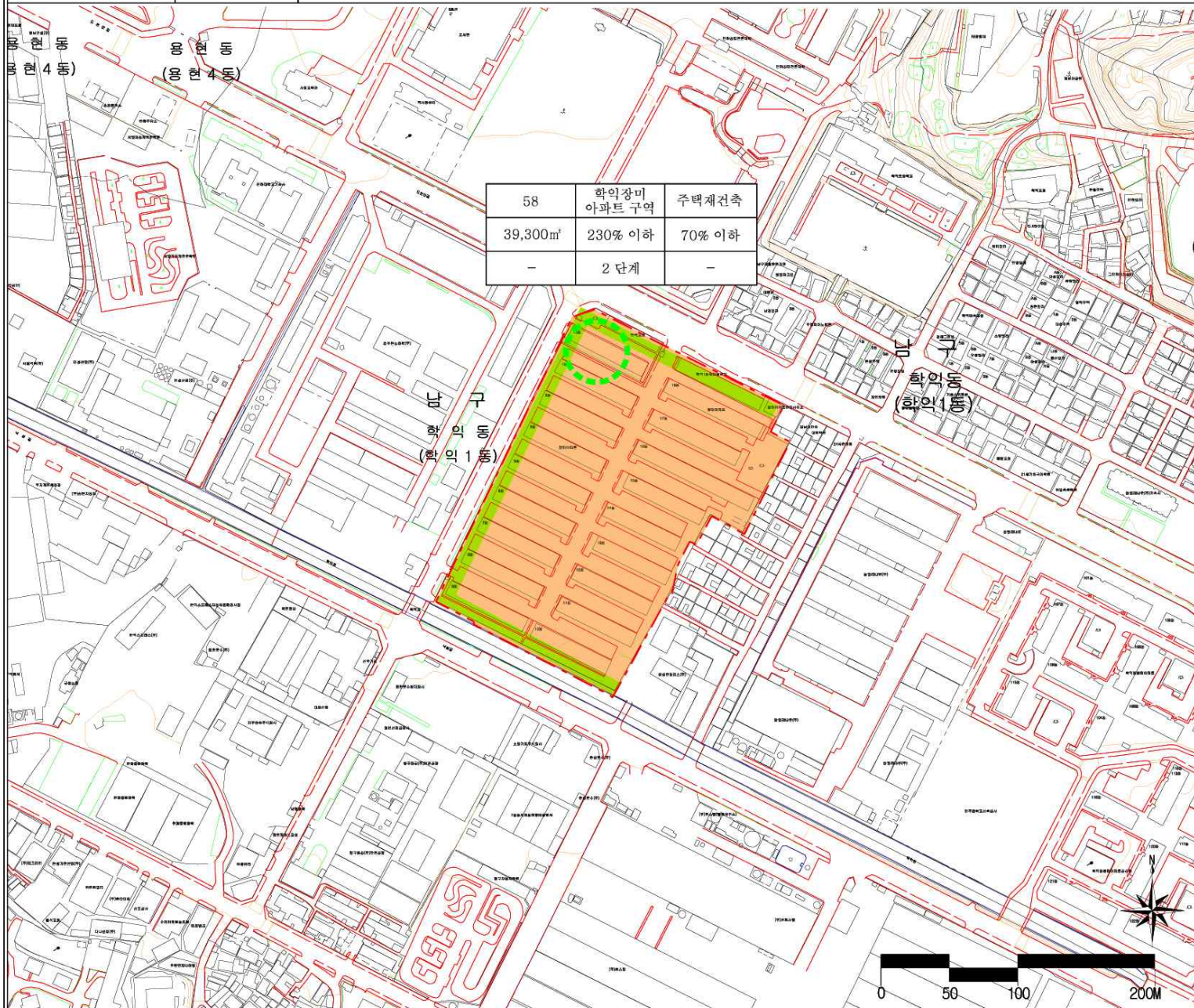
특기사항

- 본도면에 표시된 정비예정구역의 경계는 포괄적이고 개념적으로 설정한 것으로 개별토지의 구체적인 토지이용 계획과는 직접적인 관계가 없음
- 향후 정비구역 지정시 추가포함 또는 제외될 수 있음
- 주거복합건물의 용적률은 아래의 기준을 적용한다

주택연면적비	기준용적률	주택연면적비	기준용적률
10% 미만	800%	60% 미만	600%
20% 미만	760%	70% 미만	560%
30% 미만	720%	80% 미만	410%
40% 미만	680%	90% 미만	350%
50% 미만	640%		

구역번호

학익장미아파트 주택재건축 정비예정구역



58	학익장미 아파트 구역	주택재건축
39,300㎡	230% 이하	70% 이하
-	2 단계	-

범례

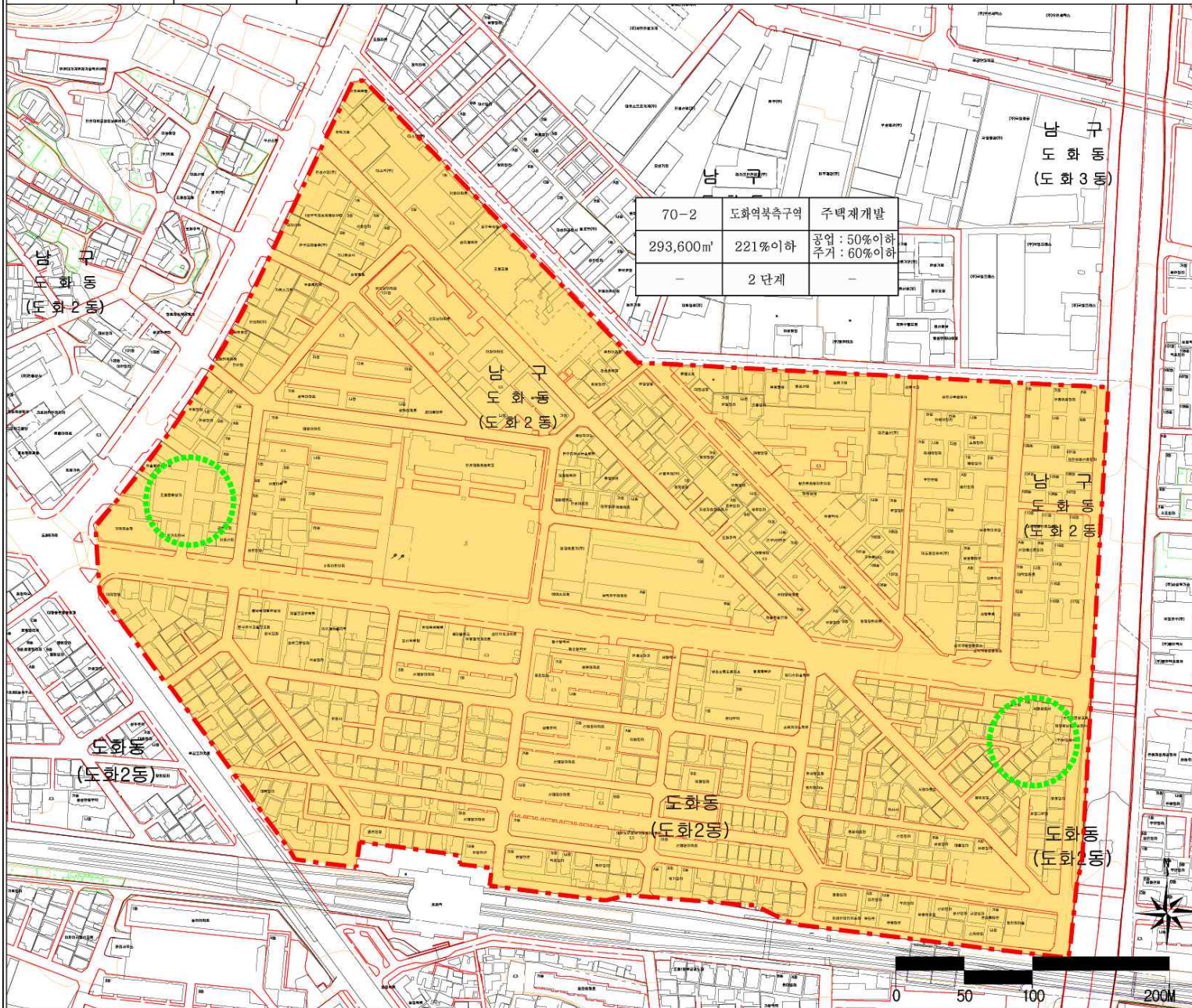
- 협의 대상지
- 10m 도로
- 12m 도로
- 15m 도로
- 20m 도로
- 가로공원 및 보행자·자전거 전용 도로
- 공원 권장위치

구역번호	구역명	사업유형
면적 (㎡)	용적률 (%)	건폐율 (%)
최고, 최저높이	사업예정시기	특기사항

- 특기사항**
- 본도면에 표시된 정비예정구역의 경계는 포괄적이고 개념적으로 설정한 것으로 개별토지의 구체적인 토지이용 계획과는 직접적인 관계가 없음
 - 향후 정비구역 지정시 추가포함 또는 제외될 수 있음
 - 정비계획수립시 공공문화·사회복지시설 1개소 이상 설치

구역번호

도화역북측구역 주택재개발 정비예정구역



범례

 공원 권장위치

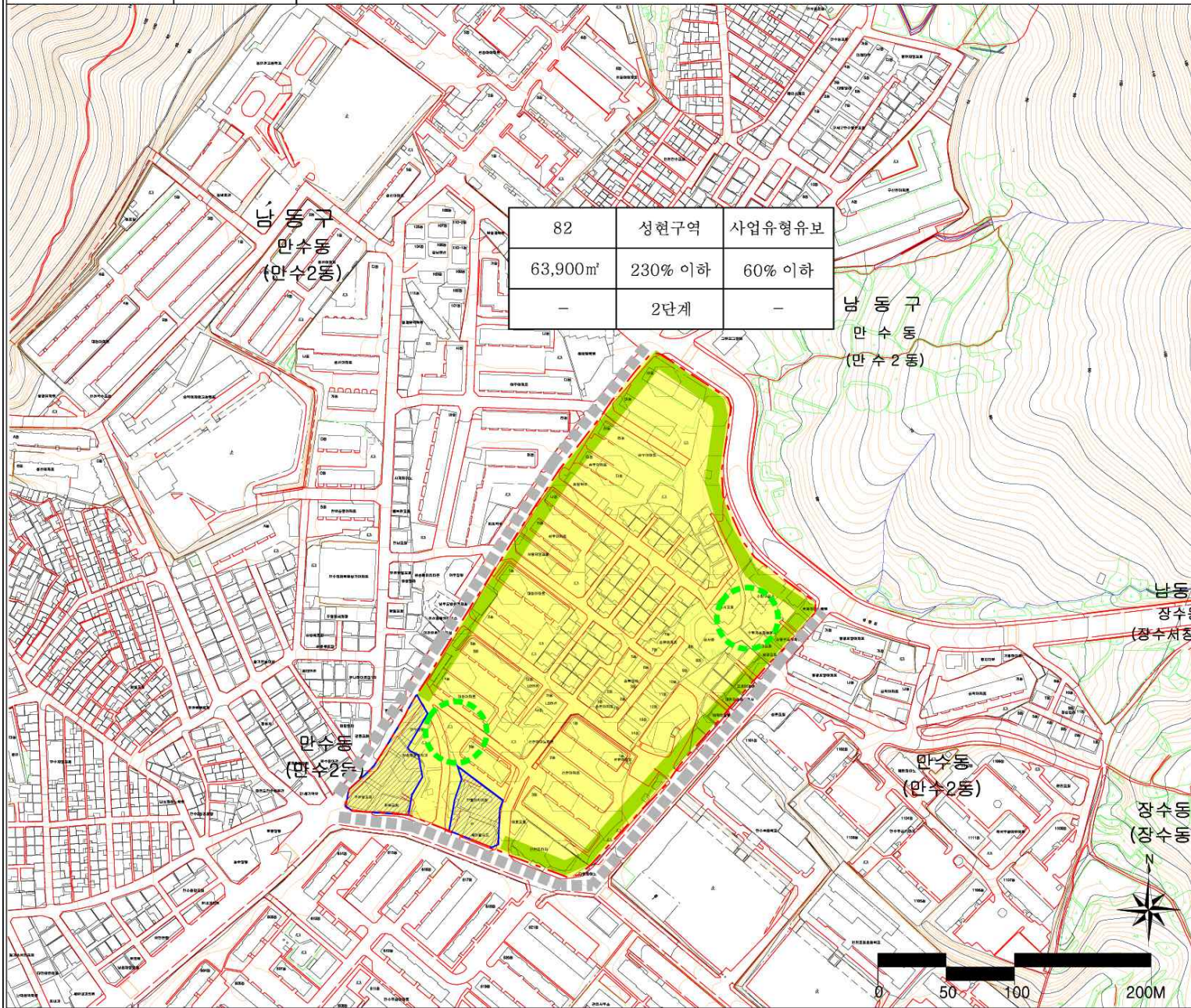
구역번호	구역명	사업유형
면적(㎡)	용적률(%)	건폐율(%)
최고,최저높이	사업예정시기	특기사항

특기사항

- 본도면에 표시된 정비예정구역의 경계는 포괄적이고 개념적으로 설정한 것으로 개별토지의 구체적인 토지이용 계획과는 직접적인 관계가 없음
- 본 정비예정구역의 범위는 정비계획 수립 및 정비구역 지정시 확대(추가포함) 또는 축소(제외)될 수 있으며, 구역내 일부필지는 구역 범위의 변경없이 토지이용계획에 따라 존치 가능함
- 도로 등 교통시설 관련 정비계획은 「2010 인천광역시 도시·주거환경 정비기본계획」 중 교통계획을 준용하여야 함

구역번호

성현 사업유형유보 구역



82	성현구역	사업유형유보
63,900m ²	230% 이하	60% 이하
-	2단계	-

범례

- 협의 대상지
- 10m 도로
- 12m 도로
- 15m 도로
- 20m 도로
- 가로공원 및 보행자·자전거 전용도로
- 공원 권장위치

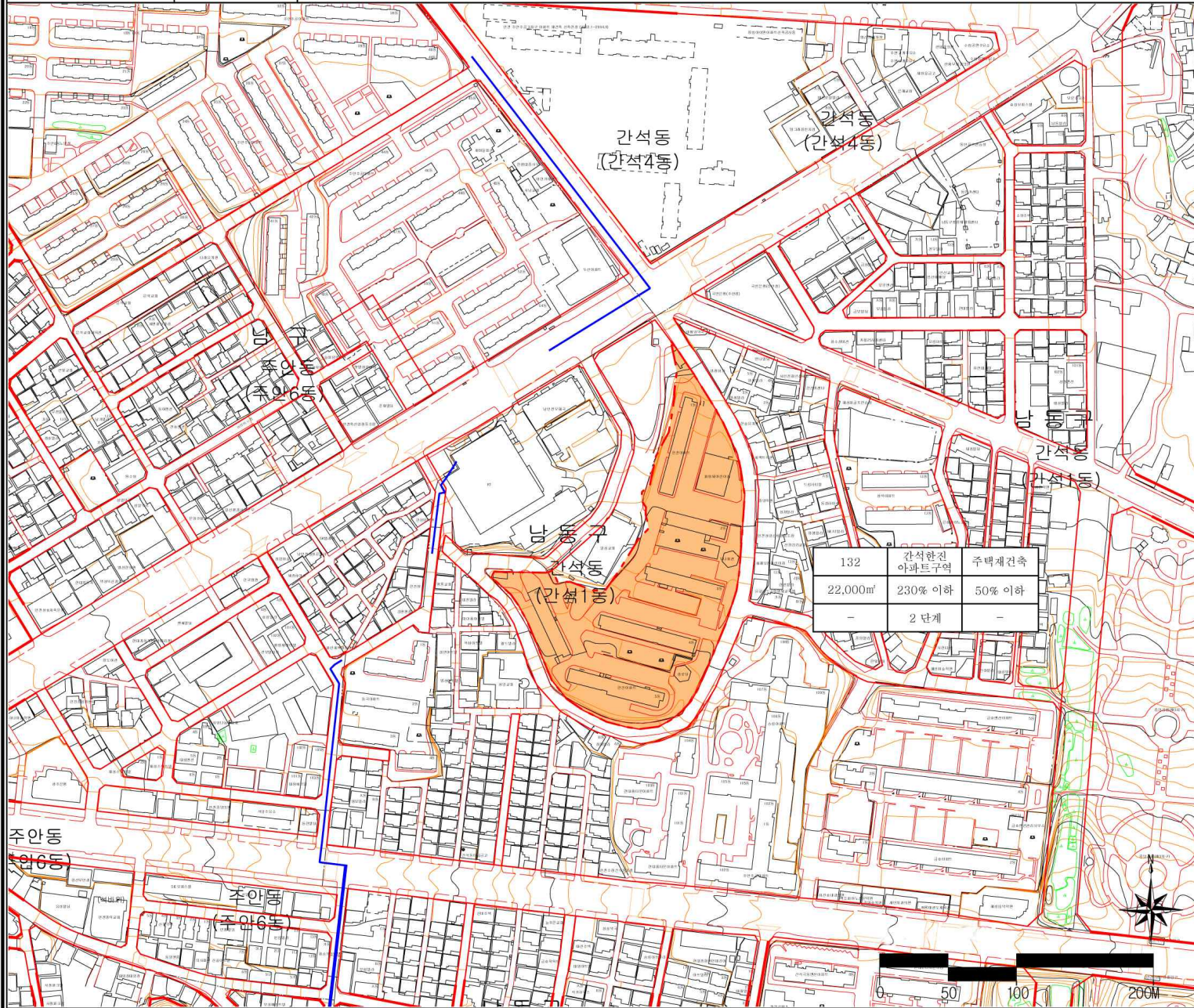
구역번호	구역명	사업유형
면적 (m ²)	용적률 (%)	건폐율 (%)
최고, 최저높이	사업예정시기	특기사항

특기사항

- 본도면에 표시된 정비예정구역의 경계는 포괄적이고 개념적으로 설정한 것으로 개별토지의 구체적인 토지이용 계획과는 직접적인 관계가 없음
- 향후 정비구역 지정시 추가포함 또는 제외될 수 있음
- 정비계획수립시 공공문화·사회복지시설 3개소 이상 설치

구역번호

간석한진아파트 주택재건축 정비예정구역



범례

- 10 m 도로
- 12 m 도로
- 15 m 도로
- 20 m 도로
- 가로공원 및 보행자·자전거 전용 도로
- 공원 권장 위치

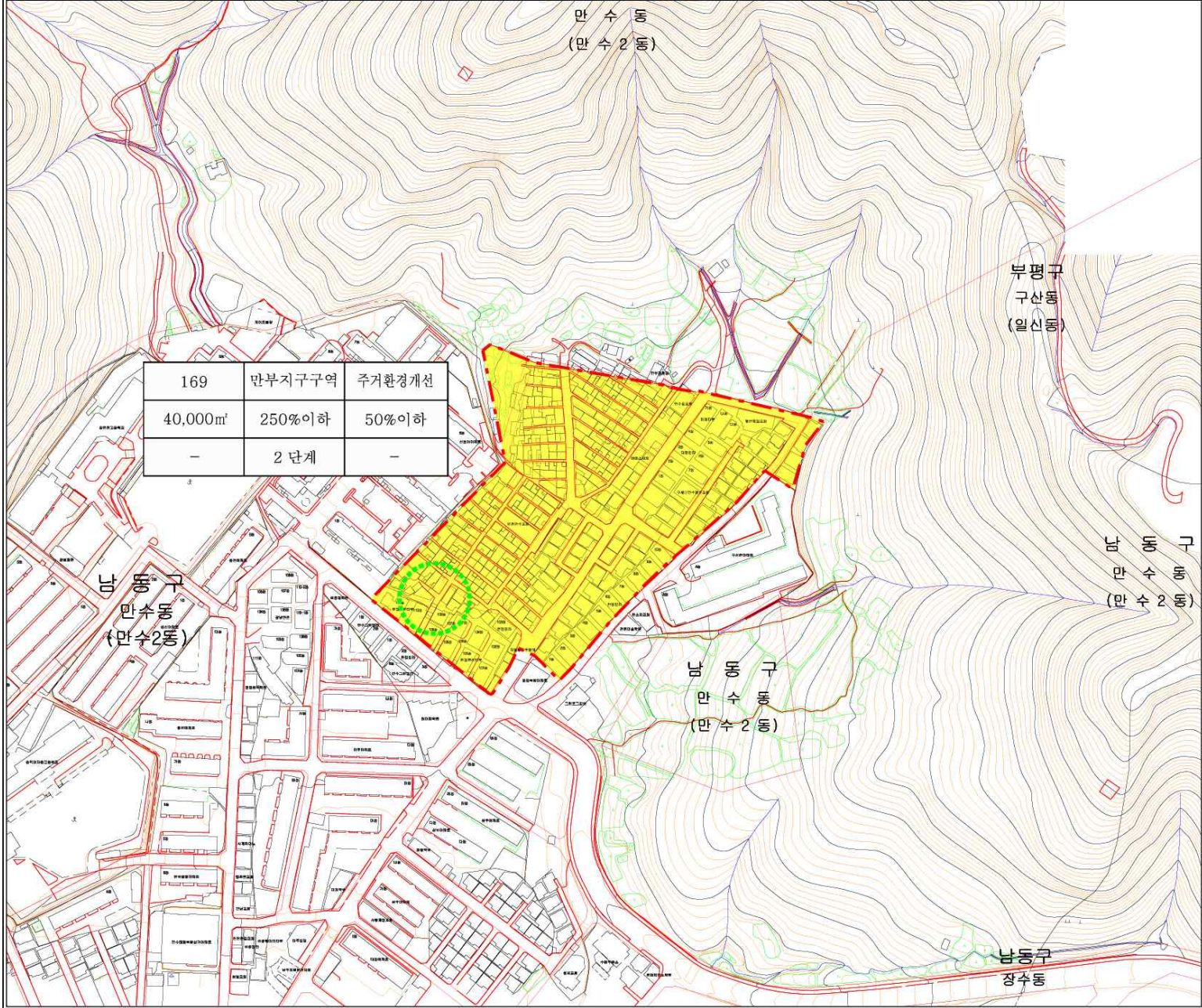
구역번호	구역명	사업유형
면적(m ²)	용적률(%)	건폐율(%)
최고,최저높이	사업예정시기	특기사항

132	간석한진 아파트구역	주택재건축
22,000m ²	230% 이하	50% 이하
-	2 단계	-

특기사항

- 본도면에 표시된 정비예정구역의 경계는 포괄적이고 개념적으로 설정한 것으로 개별토지의 구체적인 토지이용 계획과는 직접적인 관계가 없음
- 향후 정비구역 지정시 추가포함 또는 제외될 수 있음

구역번호		만부지구 주거환경개선 정비예정구역
------	--	--------------------



범례

가로녹지 및 보행자·자전거 전용 도로 권장
 공원 권장 위치

구역번호	구역명	사업유형
면적 (m ²)	용적률 (%)	건폐율 (%)
최고, 최저높이	사업예정시기	특기사항

특기사항

- 본도면에 표시된 정비예정구역의 경계는 포괄적이고 개념적으로 설정한 것으로 개별토지의 구체적인 토지이용 계획과는 직접적인 관계가 없음
- 본 정비예정구역의 범위는 정비계획 수립 및 정비구역 지정시 확대(추가포함) 또는 축소(제외)될 수 있으며, 구역내 일부필지는 구역 범위의 변경없이 토지이용계획에 따라 존치 가능함
- 도로 등 교통시설 관련 정비계획은 「2010 인천광역시 도시·주거환경 정비기본계획」 중 교통계획을 준용하여야 함

2020 인천광역시 도시·주거환경정비기본계획
- 해 제 조 서 -

정비예정구역 해제현황

구분	합계		주거환경개선사업		주택재개발사업		주택재건축사업		도시환경정비사업		사업유형 유보구역	
	구역수 (개소)	면적 (㎡)	구역수 (개소)	면적 (㎡)	구역수 (개소)	면적 (㎡)	구역수 (개소)	면적 (㎡)	구역수 (개소)	면적 (㎡)	구역수 (개소)	면적 (㎡)
합 계	48	5,596,897	3	126,944	19	1,435,981	15	1,092,834	4	191,391	7	2,749,747
중 구	6	732,000	-	-	2	123,700	-	-	3	168,000	1	440,300
동 구	4	481,208	2	118,719	1	52,242	-	-	-	-	1	310,247
남 구	19	2,568,308	-	-	11	814,874	3	210,343	1	23,391	4	1,519,700
연수구	1	10,300	-	-	1	10,300	-	-	-	-	-	-
남동구	7	556,915	1	8,225	1	42,400	5	506,290	-	-	-	-
부평구	4	442,353	-	-	3	392,465	1	49,888	-	-	-	-
계양구	2	22,300	-	-	-	-	2	22,300	-	-	-	-
서 구	5	783,513	-	-	-	-	4	304,013	-	-	1	479,500

세 부 조 서

연번	구역번호	구별	정비사업유형	구역명	위치	면적(m ²)	진행단계	비고
1	13	중 구	사업유형유보	인천역주변구역	북성동 4번지 일원	440,300	미추진	
2	153	중 구	주택재개발	전동구역	전동 15-1번지 일원	86,600	미추진	
3	154	중 구	도시환경정비	내리교회주변구역	내동 29번지 일원	71,000	미추진	
4	155	중 구	도시환경정비	용동구역	용동 186-1번지 일원	56,700	미추진	
5	156	중 구	주택재개발	도원역주변구역	도원동 12-11번지 일원	37,100	미추진	
6	157	중 구	도시환경정비	신흥시장주변구역	신흥동2가 1-89번지 일원	40,300	미추진	
7	28	동 구	사업유형유보	동인천주변구역	금창동 4번지 일원	310,247	채정비촉진지구	
8	201	동 구	주거환경개선	송림구역	송림동 8-375번지 일원	51,868	준공	
9	202	동 구	주거환경개선	동산구역	송림동 45-1번지 일원	66,851.1	준공	
10	203	동 구	주택재개발	송림제2구역	송림동 8-374번지 일원	52,242	준공	
11	33	남 구	주택재개발	도화5구역	도화동471-3번지 일원	16,900	미추진	
12	36	남 구	주택재개발	송의4구역	용현1동10-7번지일원	15,000	미추진	
13	38	남 구	주택재개발	송의7구역	송의4동 8번지 일원	32,600	미추진	

세 부 조 서

연번	구역번호	구별	정비사업유형	구역명	위치	면적(m ²)	진행단계	비고
14	49	남 구	주택재개발	주안9구역	주안동 922-5번지 일원	56,000	미추진	
15	68	남 구	도시환경정비	주안11구역	주안동 431-9번지 일원	23,391	재정비촉진지구	
16	69	남 구	사업유형유보	도화3구역	도화3동 24번지 일원	149,800	미추진	
17	70	남 구	사업유형유보	도화거점구역	도화동 557번지 일원	236,100	미추진	
18	73	남 구	사업유형유보	용현거점구역	용현동 574번지 일원	207,600	미추진	
19	74	남 구	사업유형유보	제물포역세권구역	도화동 272번지 일원	926,200	미추진	
20	125	남 구	주택재개발	주안1구역	주안2동 538번지 일원	129,300	재정비촉진지구	
21	160	남 구	주택재개발	정석항공공고교주변구역	용현동 47번지 일원	119,000	미추진	
22	161	남 구	주택재개발	용일초교주변구역	용현동 646번지 일원	188,400	미추진	
23	162	남 구	주택재개발	용일사거리남동측구역	주안동 757번지 일원	208,000	미추진	
24	163	남 구	주택재개발	주안북초교북측구역	주안동 8번지 일원	15,000	미추진	
25	165	남 구	주택재개발	신기시장남측구역	주안동 1342번지 일원	9,800	미추진	
26	205	남 구	주택재개발	주안제2구역	주안동 1229-22번지 일원	24,874	준공	

세 부 조 서

연번	구역번호	구별	정비사업유형	구역명	위 치	면적(m ²)	진행단계	비고
27	207	남 구	주택재건축	송의주공아파트	송의동 86-1번지	16,064	준공	
28	208	남 구	주택재건축	안국.우전.신청운아파트	주안동 1196번지외 57	66,339	준공	
29	209	남 구	주택재건축	주안주공1,2단지아파트	주안동 906-1번지외 37	127,940	준공	
30	167	연수구	주택재개발	농원마을구역	동춘동 222번지 일원	10,300	미추진	
31	168	남동구	주택재개발	주원삼거리구역	간석동 553번지 일원	42,400	미추진	
32	211	남동구	주거환경개선	대우재구역	구월동 179번지 일원	8,224.8	준공예정	
33	213	남동구	주택재건축	이화아파트재건축	간석동 616-7번지	21,854	준공	
34	214	남동구	주택재건축	간석주공아파트재건축	간석동 203번지	129,089	준공	
35	216	남동구	주택재건축	구월주공재건축아파트(1단지)	구월동 23번지	188,912	준공	
36	217	남동구	주택재건축	구월주공재건축아파트(2단지)	구월동 24번지	145,647	준공	
37	218	남동구	주택재건축	구월주공재건축아파트(3단지)	구월동 20번지	20,788	준공	
38	172	부평구	주택재개발	십정초교주변구역	십정동 355-1번지 일원	254,800	미추진	
39	175	부평구	주택재개발	부평고교주변구역	부평동 12-53번지 일원	102,800	미추진	

세 부 조 서

연번	구역번호	구별	정비사업유형	구역명	위 치	면적(m ²)	진행단계	비고
40	220	부평구	주택재개발	산곡제1구역	산곡동 106번지 일원	34,865	준공	
41	222	부평구	주택재건축	한양아파트	산곡동 152번지	49,888	준공	
42	114	계양구	주택재건축	효성동남아파트구역	효성동 25-20번지의외 주변	11,100	미추진	
43	116	계양구	주택재건축	효성신진아파트구역	효성동 242-6번지	11,200	미추진	
44	124	서 구	사업유형유보	가좌거점구역	가좌3동 556-15번지 일원	479,500	미추진	
45	225	서 구	주택재건축	가좌주공1단지	가좌동 7,11,19번지	87,063	준공	
46	226	서 구	주택재건축	새인천아파트	석남동 593, 593-1번지	14,777	준공	
47	227	서 구	주택재건축	석남주공1단지	석남동 532, 528, 528-1번지	33,015	준공	
48	228	서 구	주택재건축	신현주공	신현동254,264-5,273-9,	169,158	준공	

2020 인천광역시 도시·주거환경정비기본계획 총괄도

2020 인천광역시 도시·주거환경정비기본계획 총괄도

