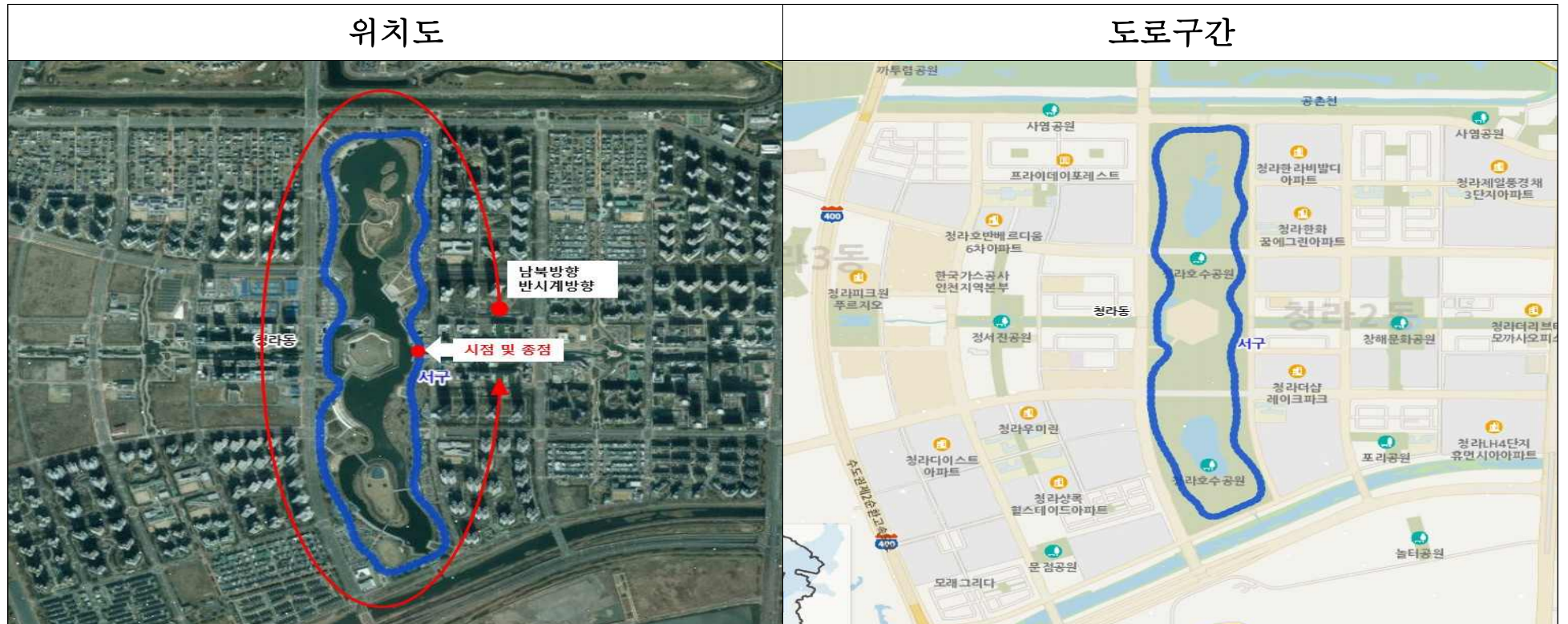


인천광역시 서구 도로구간 설정 및 도로명 부여조서

- 지상도로(산책로), 입체도로(고가도로) -

● 청라호수공원길

연번	도로구분	예비도로명	기 점		종 점		제 원		기초간격 (m)	관할 행정구역	도로명 부여사유
			읍면동	지번	읍면동	지번	길이(m)	폭(m)			
1	지상도로 (산책로)	청라호수공원길	청라동	106-2	청라동	106-2	4300	12	20	청라2동	청라호수공원 명칭을 도로명에 적용



● 청라북항고가도로

연번	도로구분	예비도로명	기 점		종 점		제 원		기초간격 (m)	관할 행정구역	도로명 부여사유
			읍면동	지번	읍면동	지번	길이(m)	폭(m)			
2	고가도로	청라북항고가도로	원창동	486-8	청라동	198-12	522.8	15.877	20	신현원창동 청라3동	「도로명주소법 시행령」 제8조제2항 3호에 따라 주된 명사에 "고가도로"를 붙여 부여

