

# 빈집정비계획 고시 관련 도면

2025. 01.



# < 도 면 목 록 >

## 1. 빈집정비계획 구역도

## 2. 빈집 현황도

가. 빈집실태조사

나. 정비계획대상

다. 토지 현황

- 용도지역      - 지목
- 과소필지      - 도로접면

라. 건축물 현황

- 주택유형      - 건축연수
- 건축구조      - 지붕구조

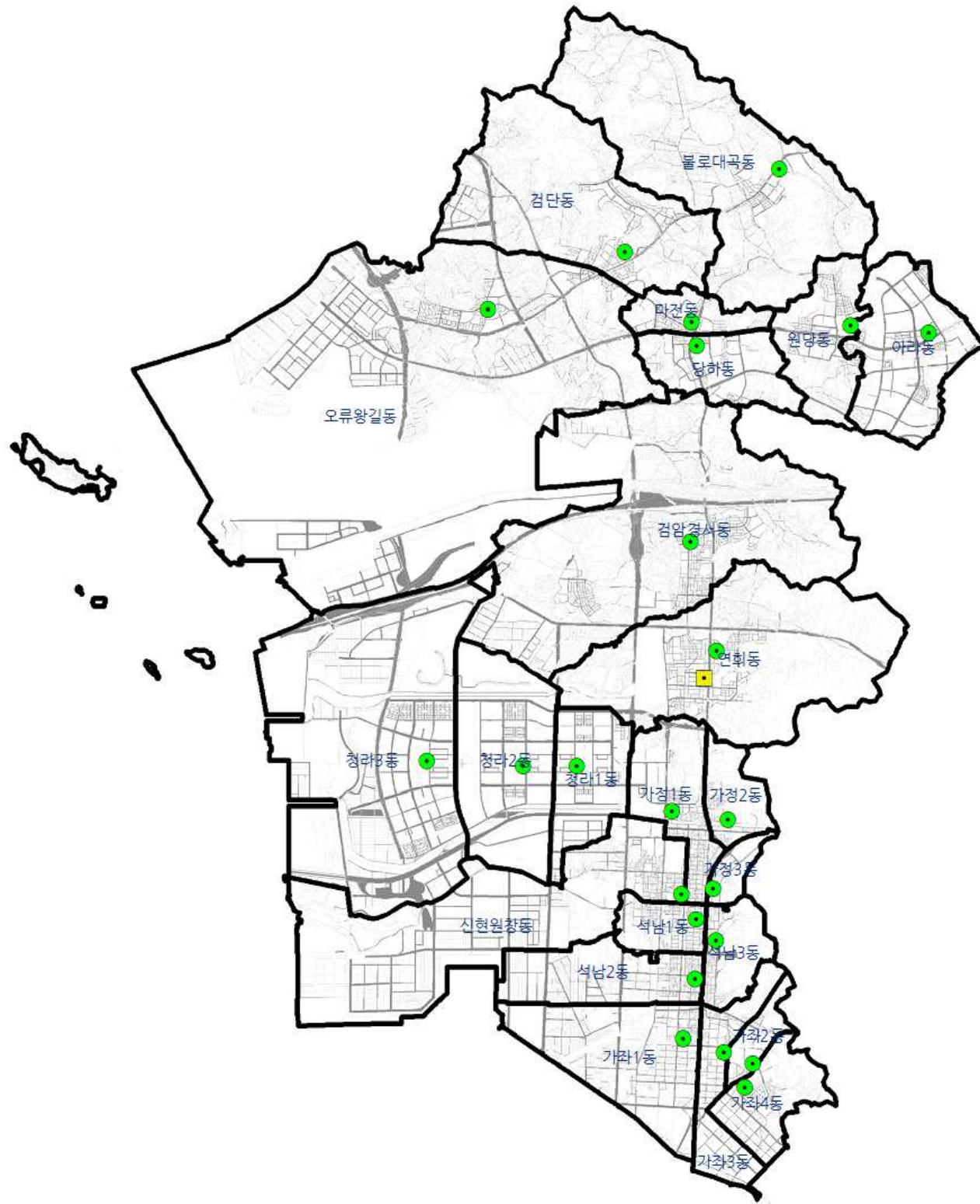
## 3. 빈집정비계획의 결정도

가. 빈집밀집구역

나. 철거계획

다. 안전조치 및 관리계획

# 빈집정비계획 구역도

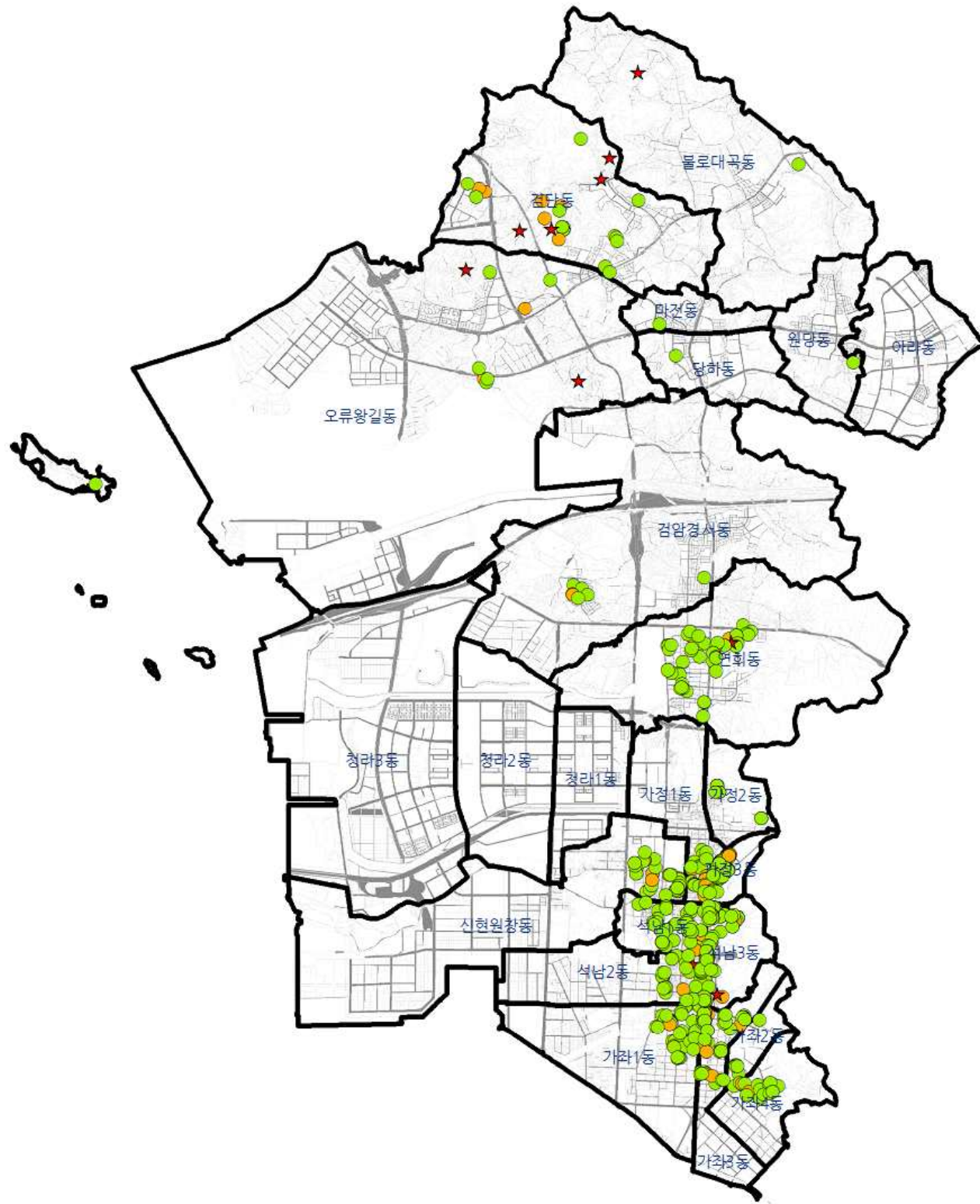


- 서구청
- 행정복지센터(23개소)



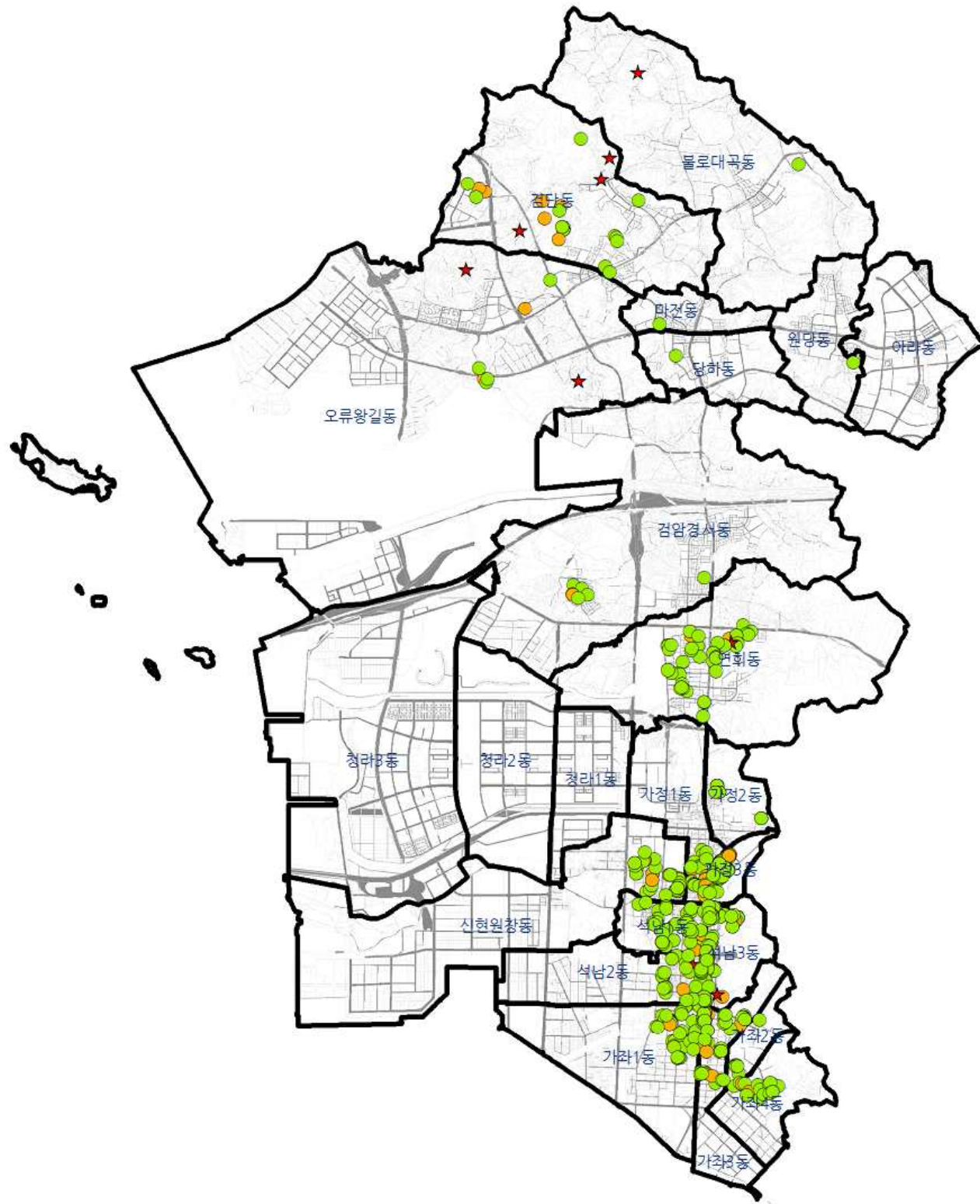
# 빈집실태조사 (588호)

- 1등급(490호)
- 2등급(85호)
- ★ 3등급(13호)



# 정비계획대상 (579호)

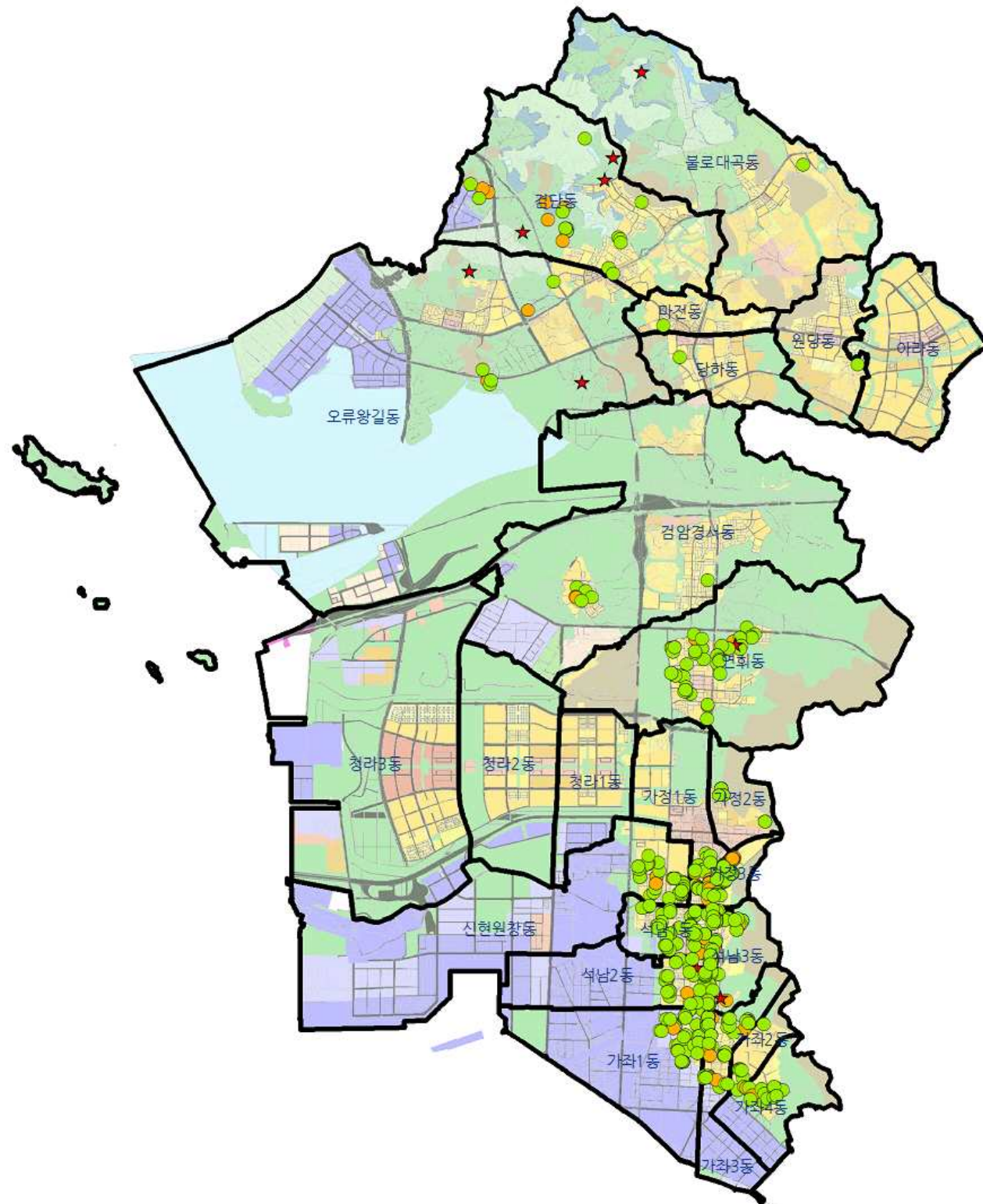
- 1등급(482호)
- 2등급(85호)
- ★ 3등급(12호)



# 토지현황 용도지역

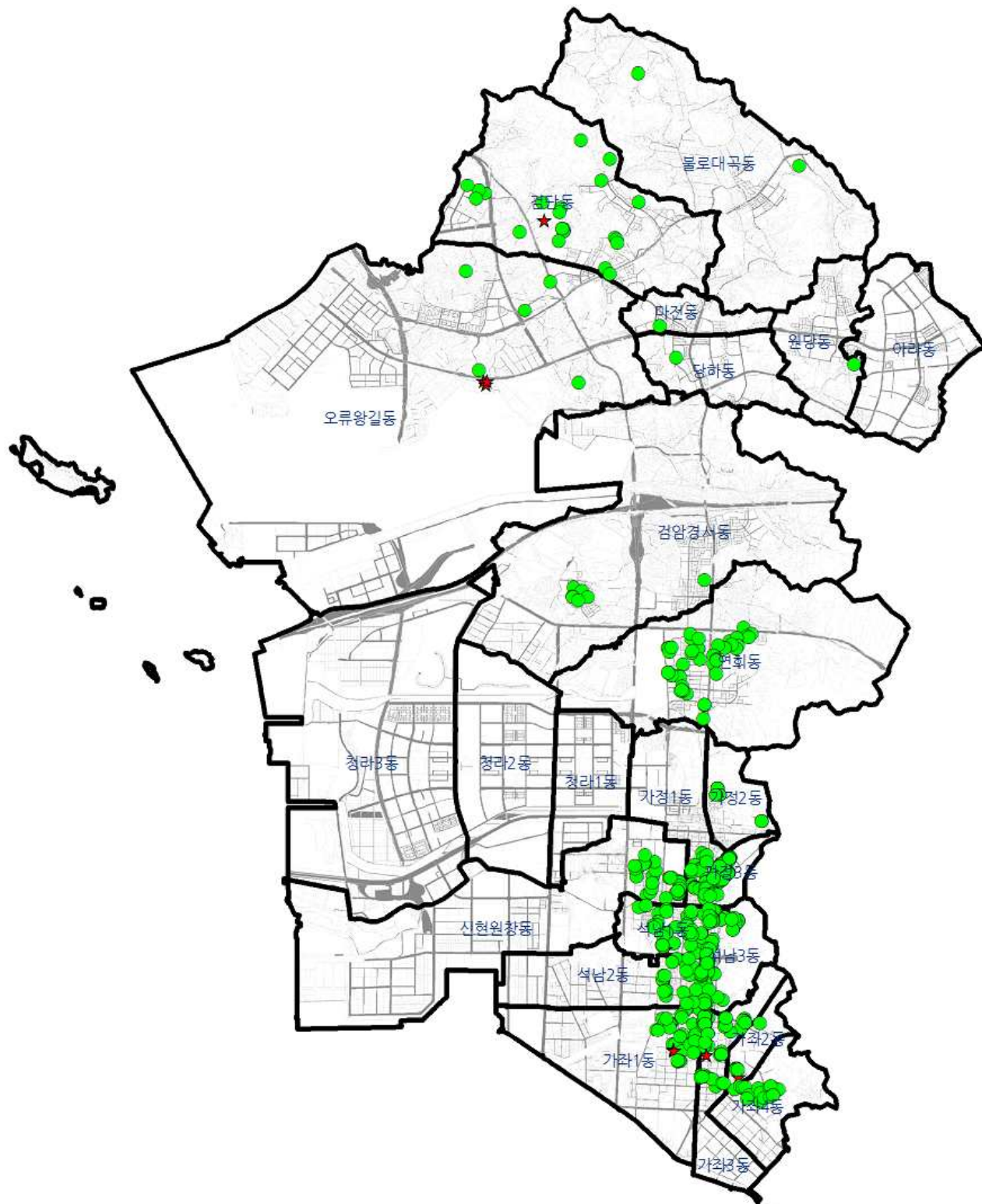
- 1등급
- 2등급
- ★ 3등급

- |            |          |
|------------|----------|
| 제1종 전용주거지역 | 전용공업지역   |
| 제2종 전용주거지역 | 일반공업지역   |
| 일반주거지역     | 준공업지역    |
| 제1종 일반주거지역 | 보전녹지지역   |
| 제2종 일반주거지역 | 생산녹지지역   |
| 제3종 일반주거지역 | 자연녹지지역   |
| 준주거지역      | 계획관리지역   |
| 중심상업지역     | 생산관리지역   |
| 일반상업지역     | 보전관리지역   |
| 근린상업지역     | 농림지역     |
| 유통상업지역     | 자연환경보존지역 |





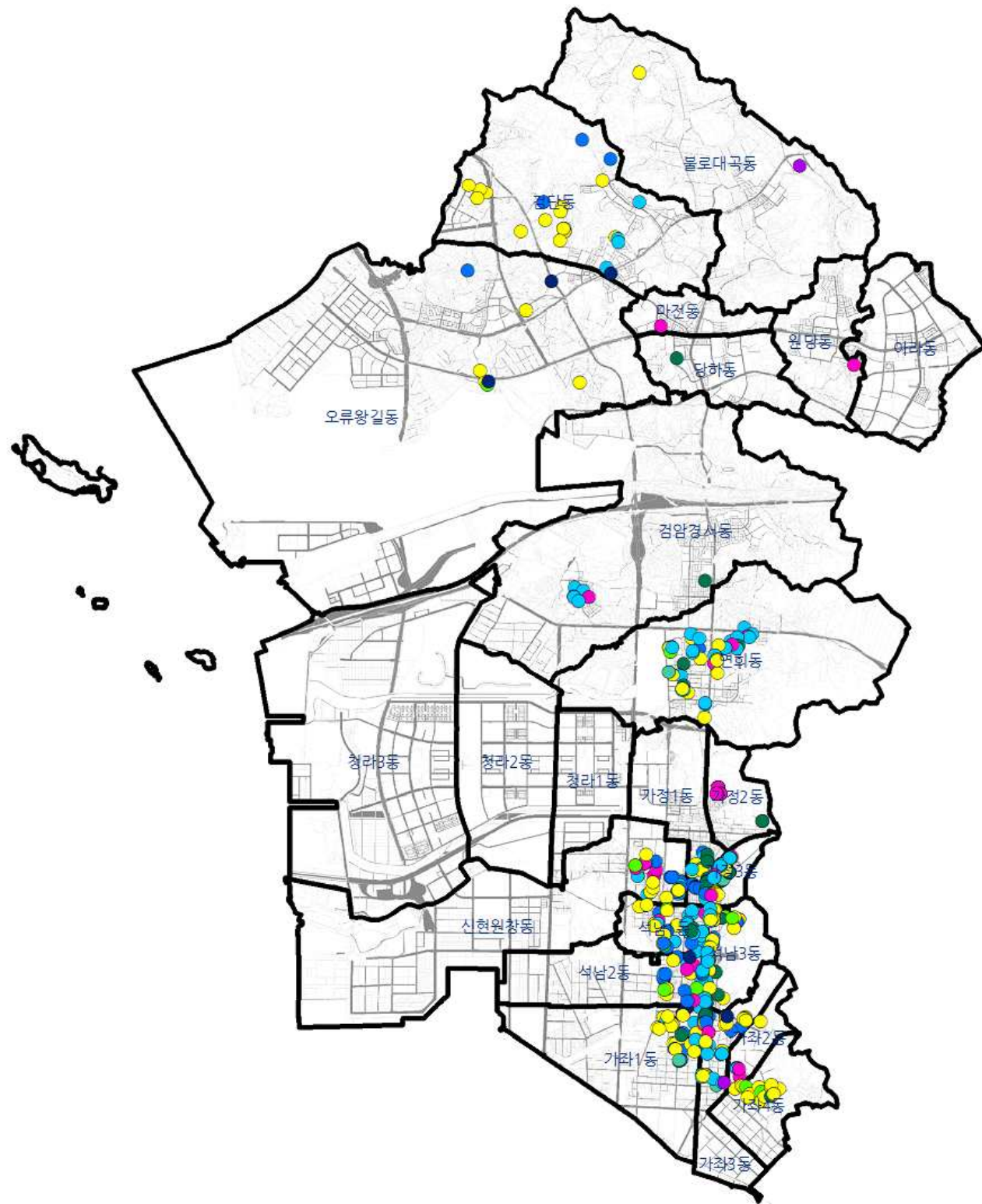
## 토지현황 대지면적(과소필지)



- 일반필지(568호)
- ★ 과소필지(11호)



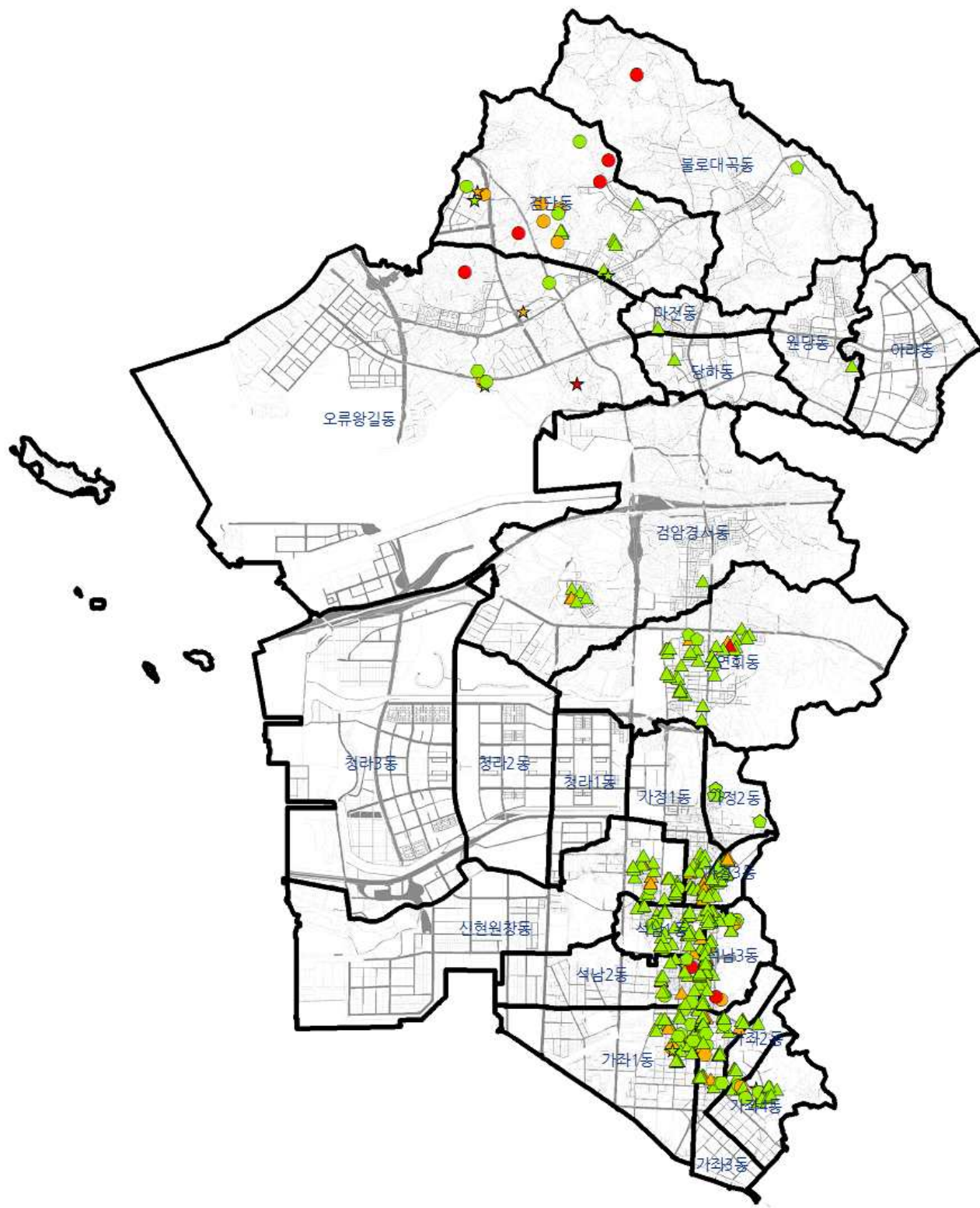
# 토지현황 도로접면



- 광대한면(12호)
- 광대소각(2호)
- 종료한면(39호)
- 종료각지(8호)
- 소로한면(187호)
- 소로각지(52호)
- 세로(가)(200호)
- 세로(불)(66호)
- 세각(가)(13호)



# 건축물현황 주택유형



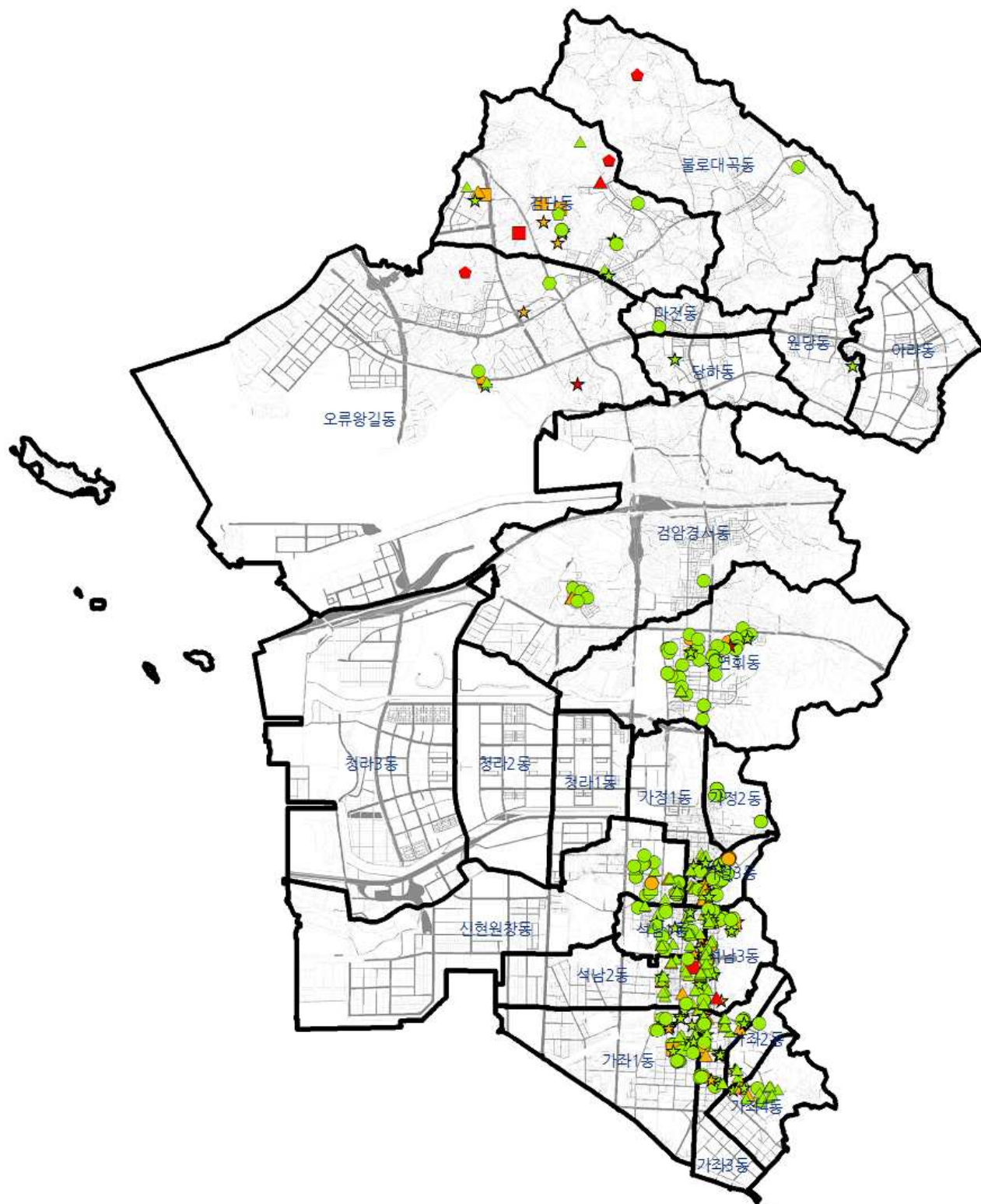
- 1등급
- 2등급
- 3등급

- 단독주택 (42호)
- △ 다세대주택(481호)
- ⬠ 아파트 (27호)
- ⬡ 연립주택(18호)
- ☆ 그 외 주택 (11호)





# 건축물 현황 건축구조

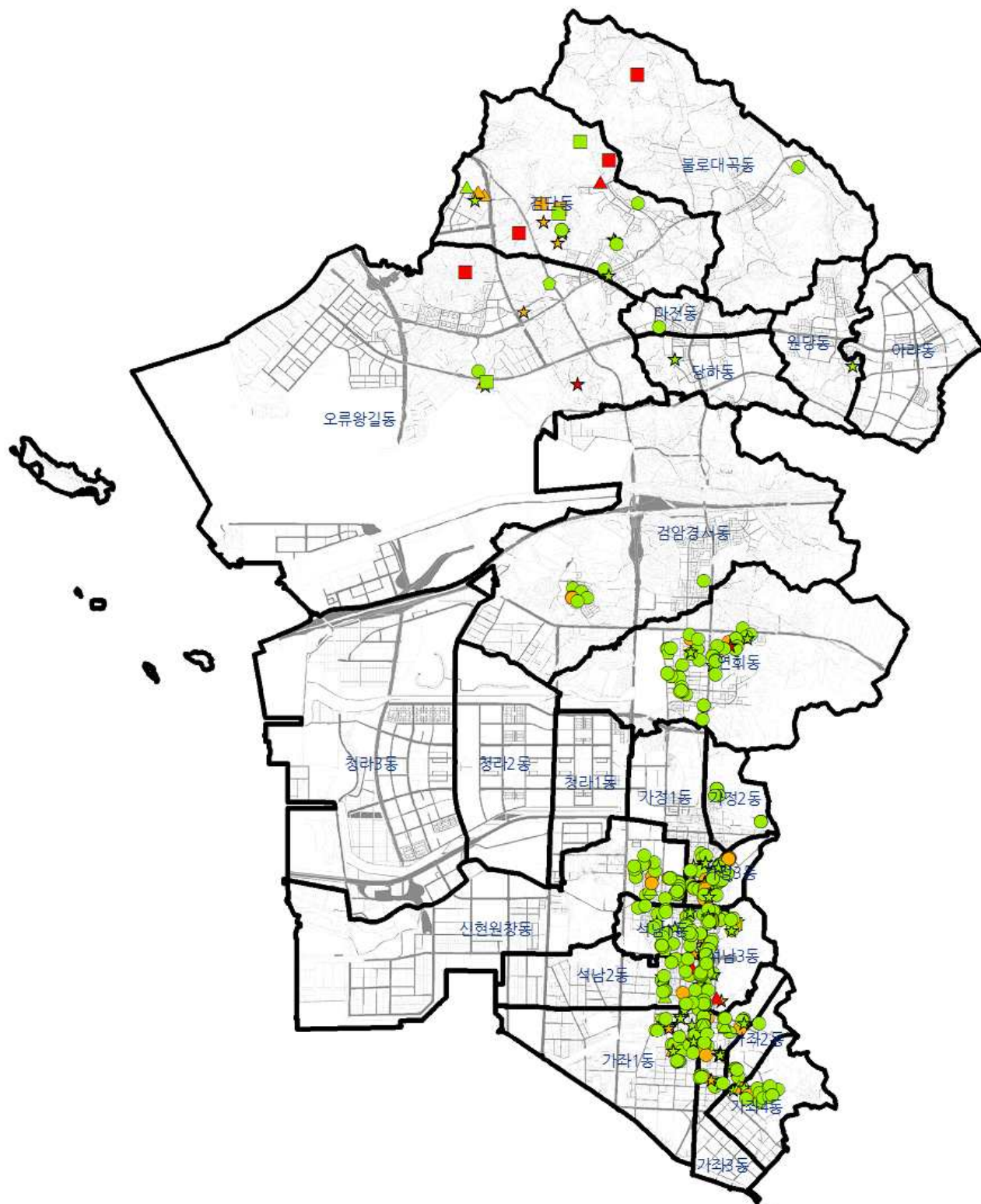


- 1등급
- 2등급
- 3등급

- 철근콘크리트(239호)
- △ 벽돌구조 (202호)
- 블록구조 (10호)
- ◇ 목구조 (5호)
- ⬡ 철골구조(2호)
- ☆ 미상 (121호)



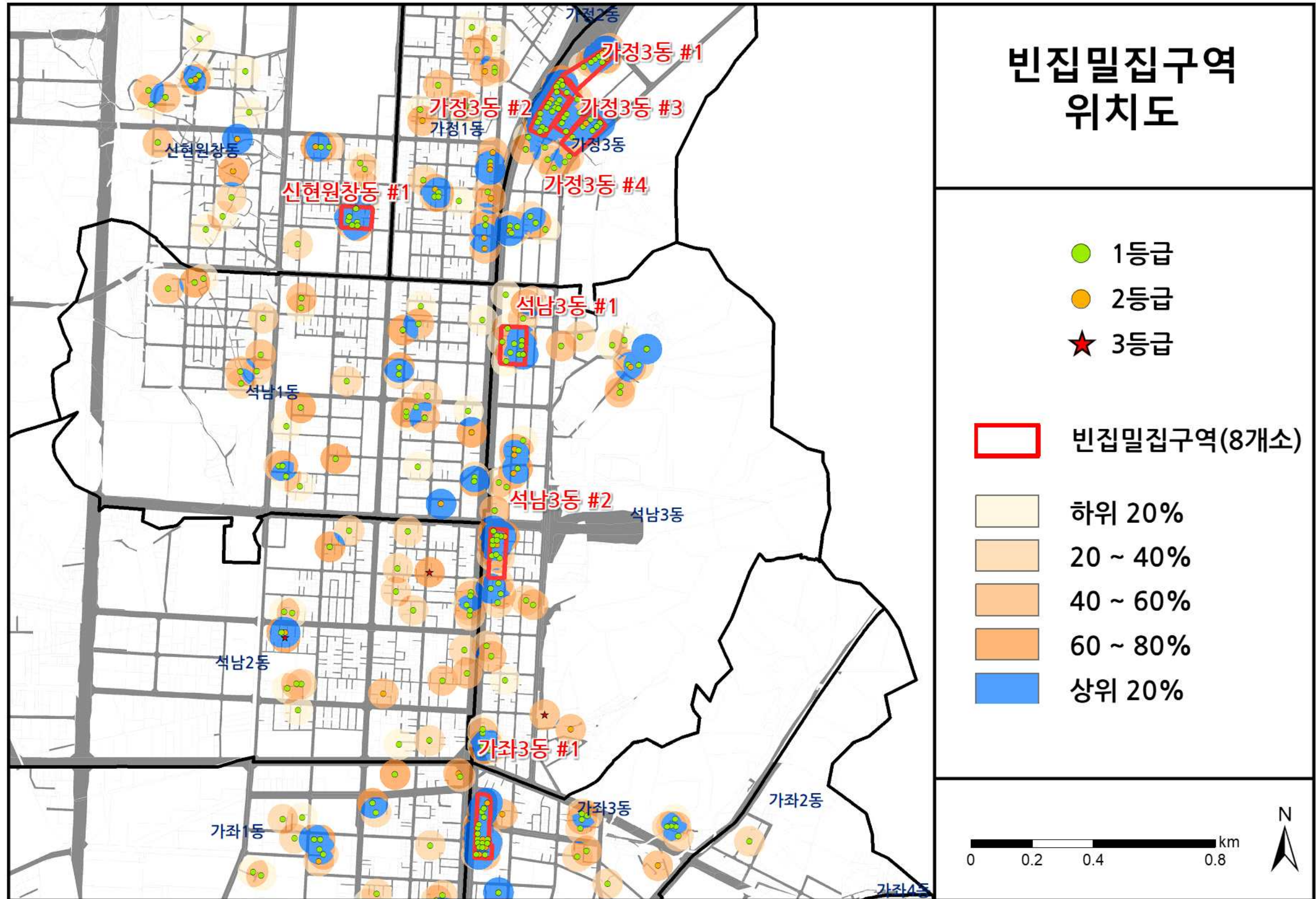
# 건축물 현황 지붕구조

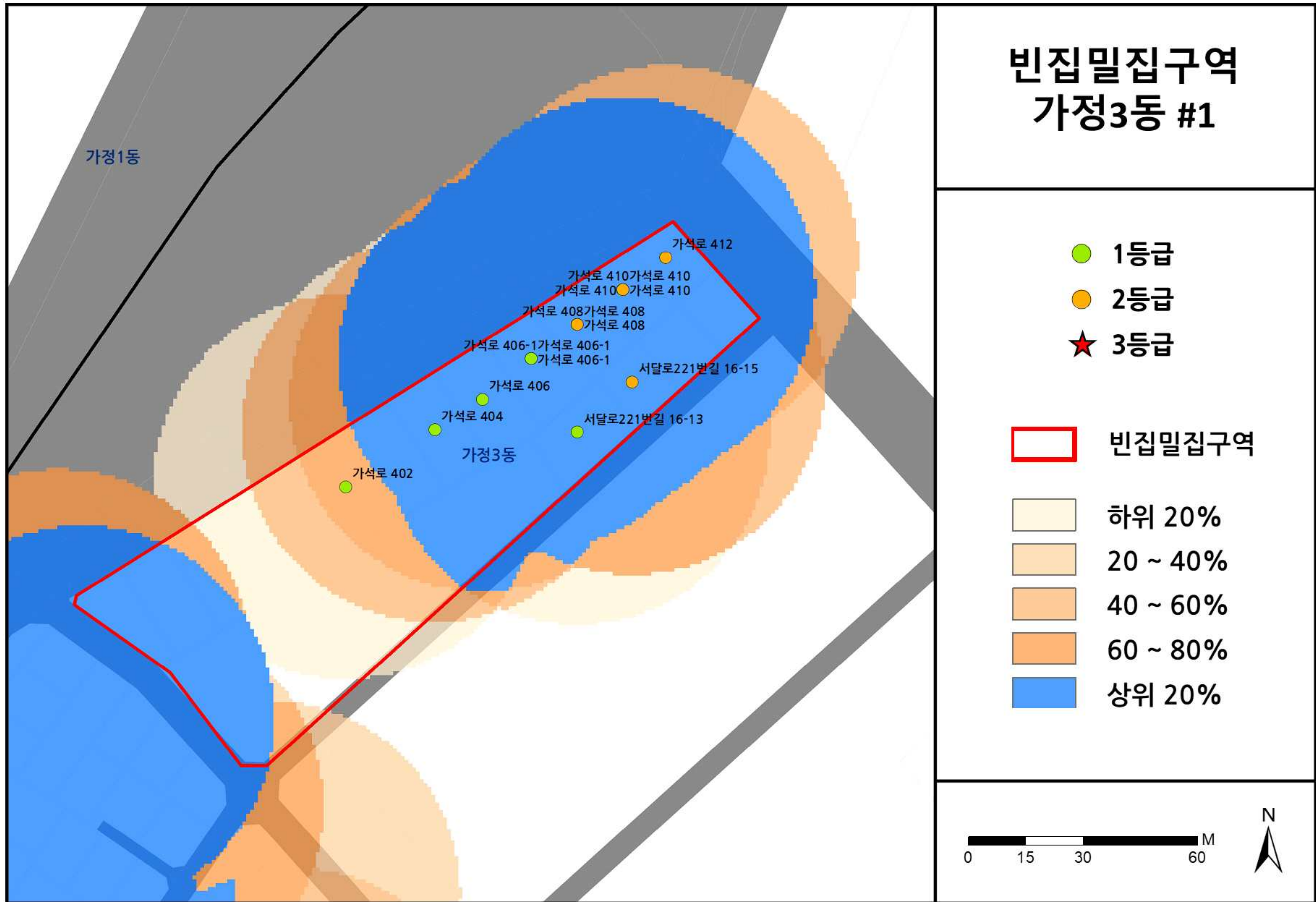


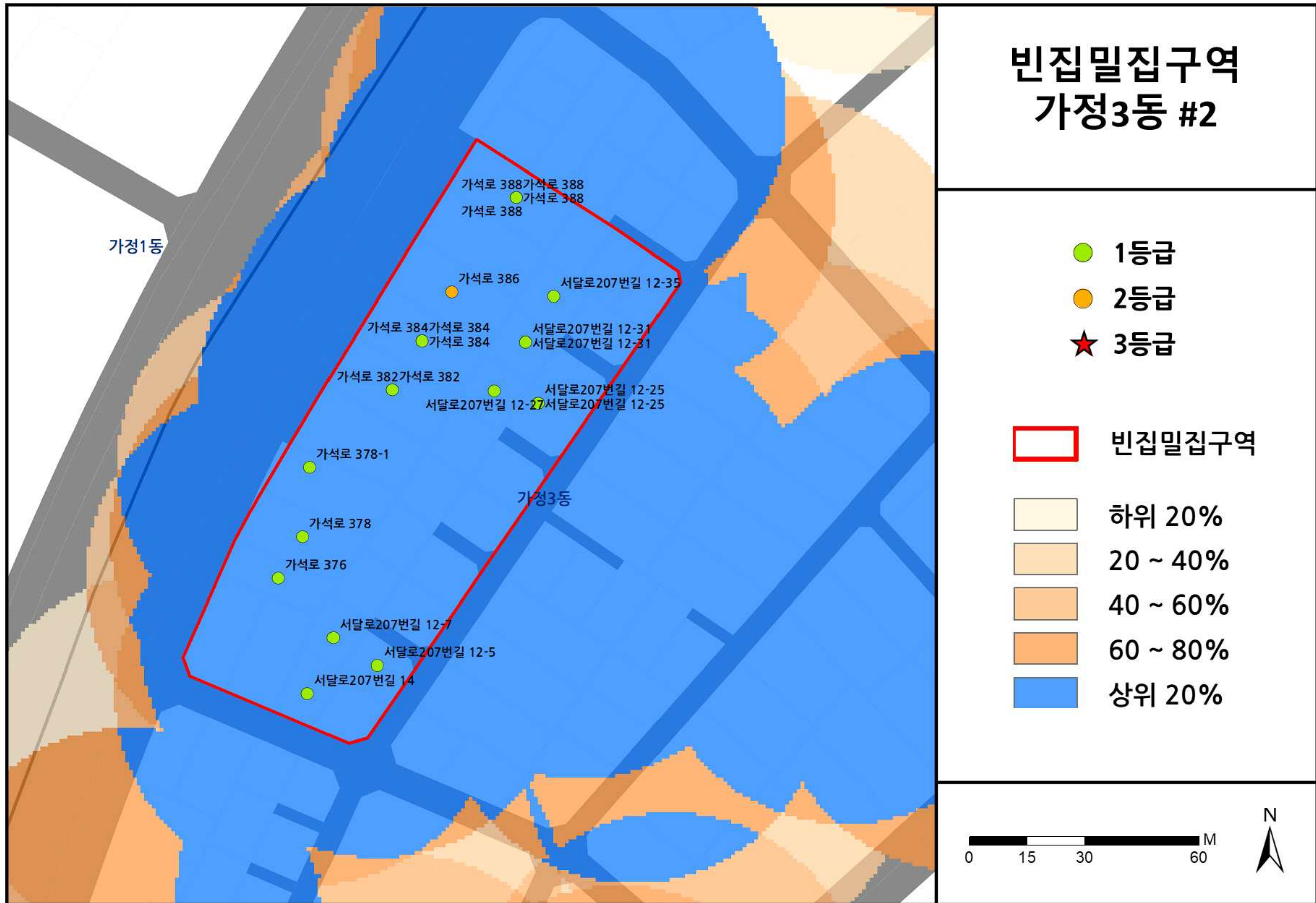
- 1등급
- 2등급
- 3등급

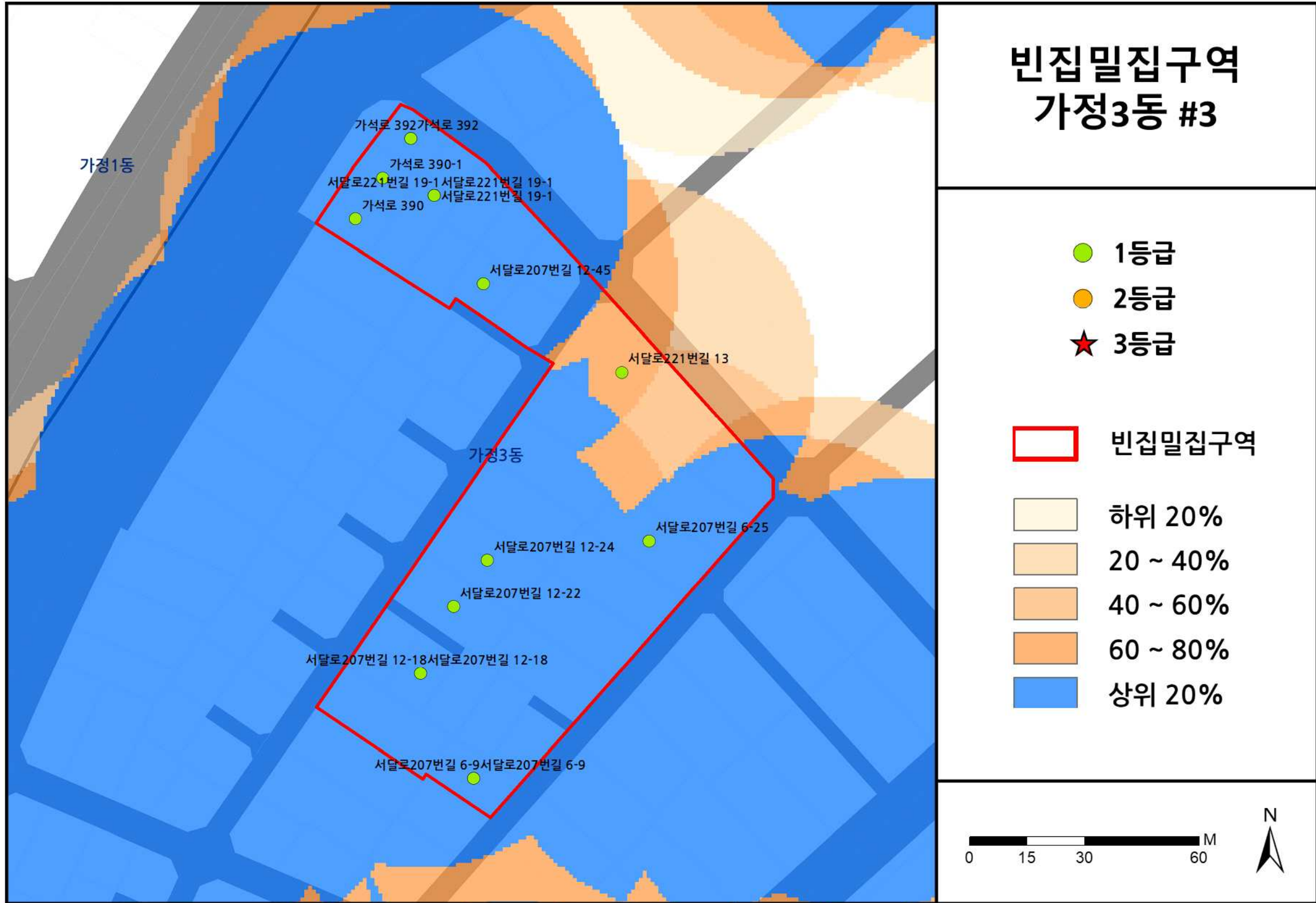
- (철근)콘크리트 (411호)
- △ 기와 (31호)
- 슬레이트 (11호)
- ◇ 기타지붕 (5호)
- ☆ 미상 (121호)

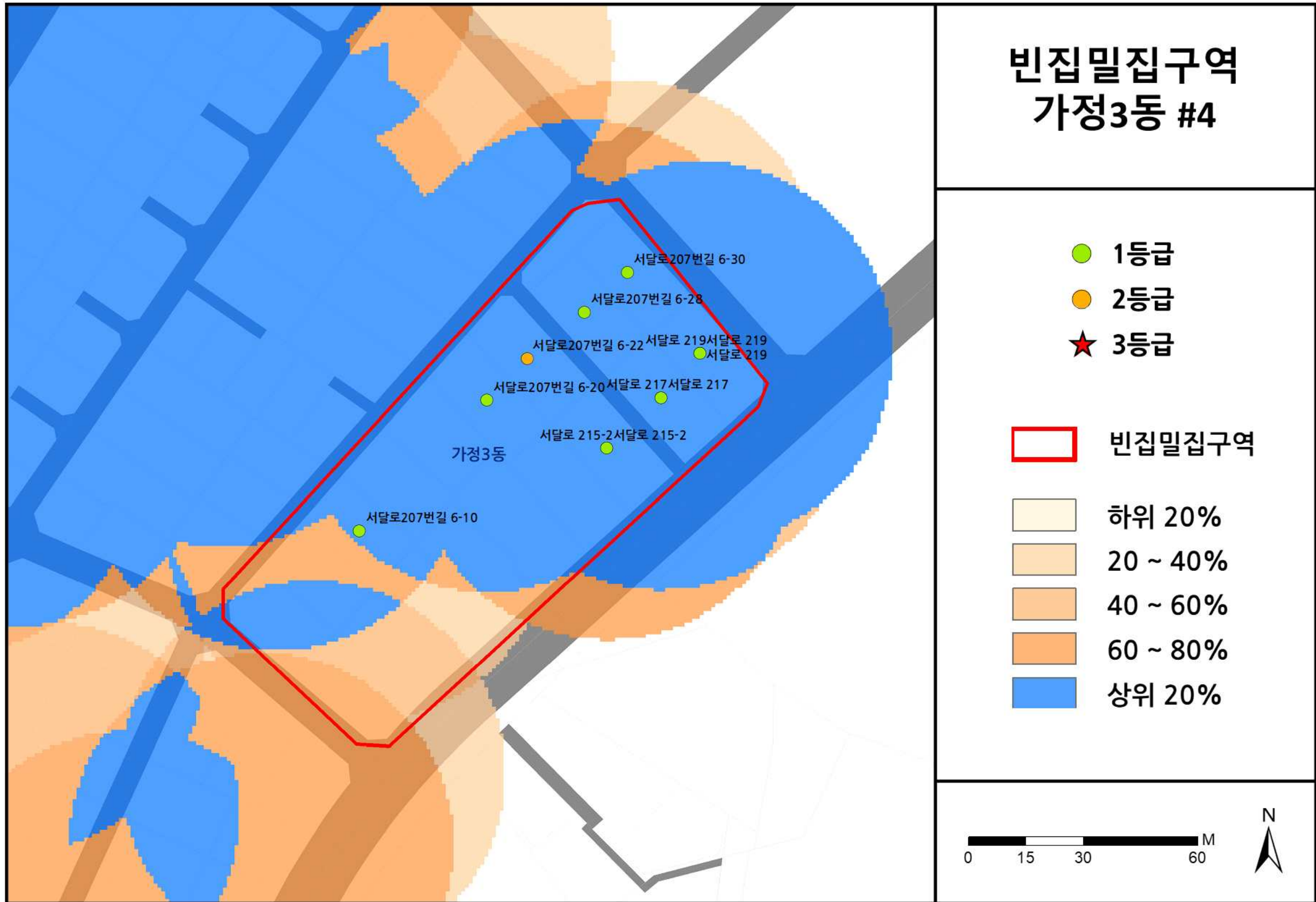


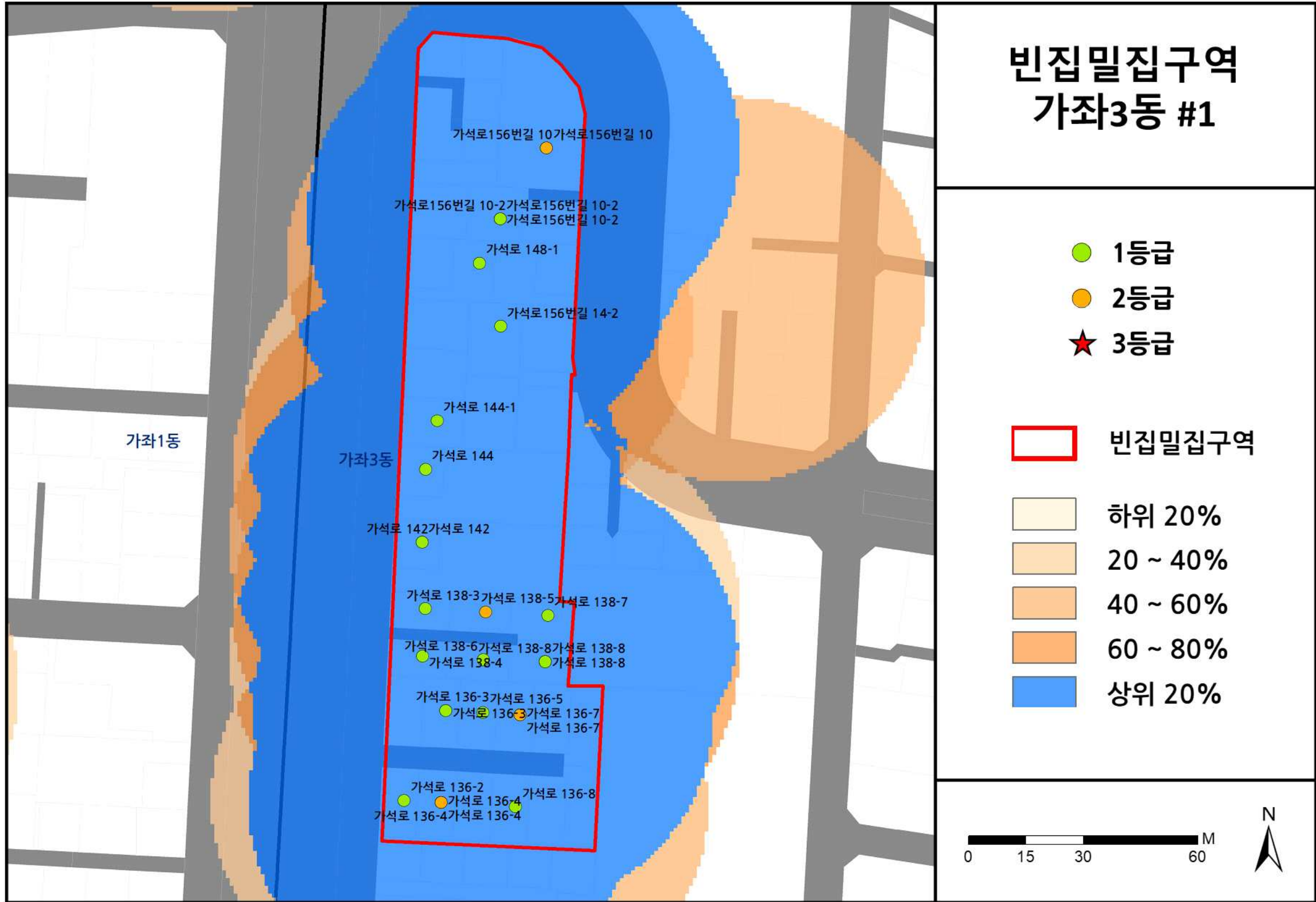


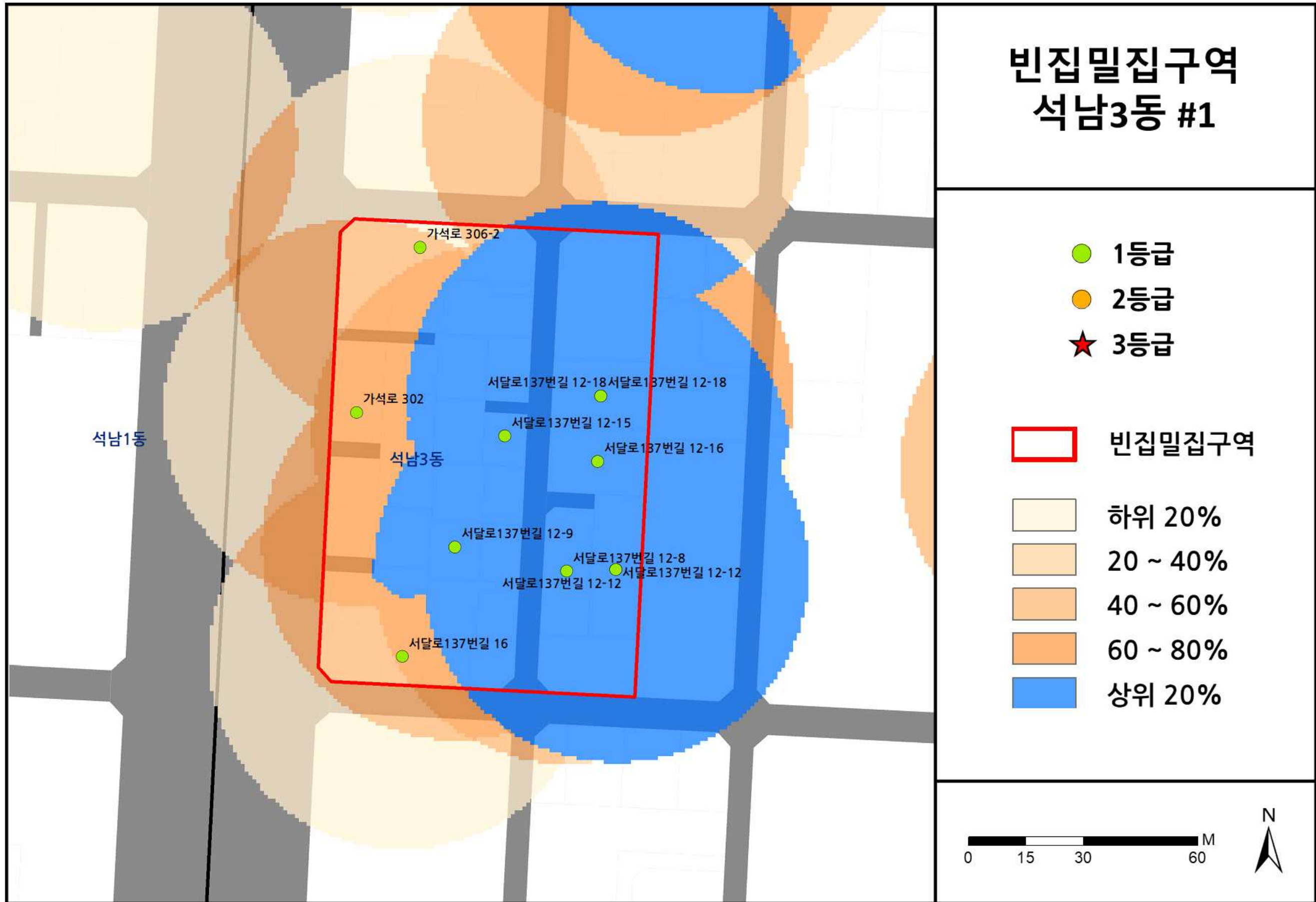


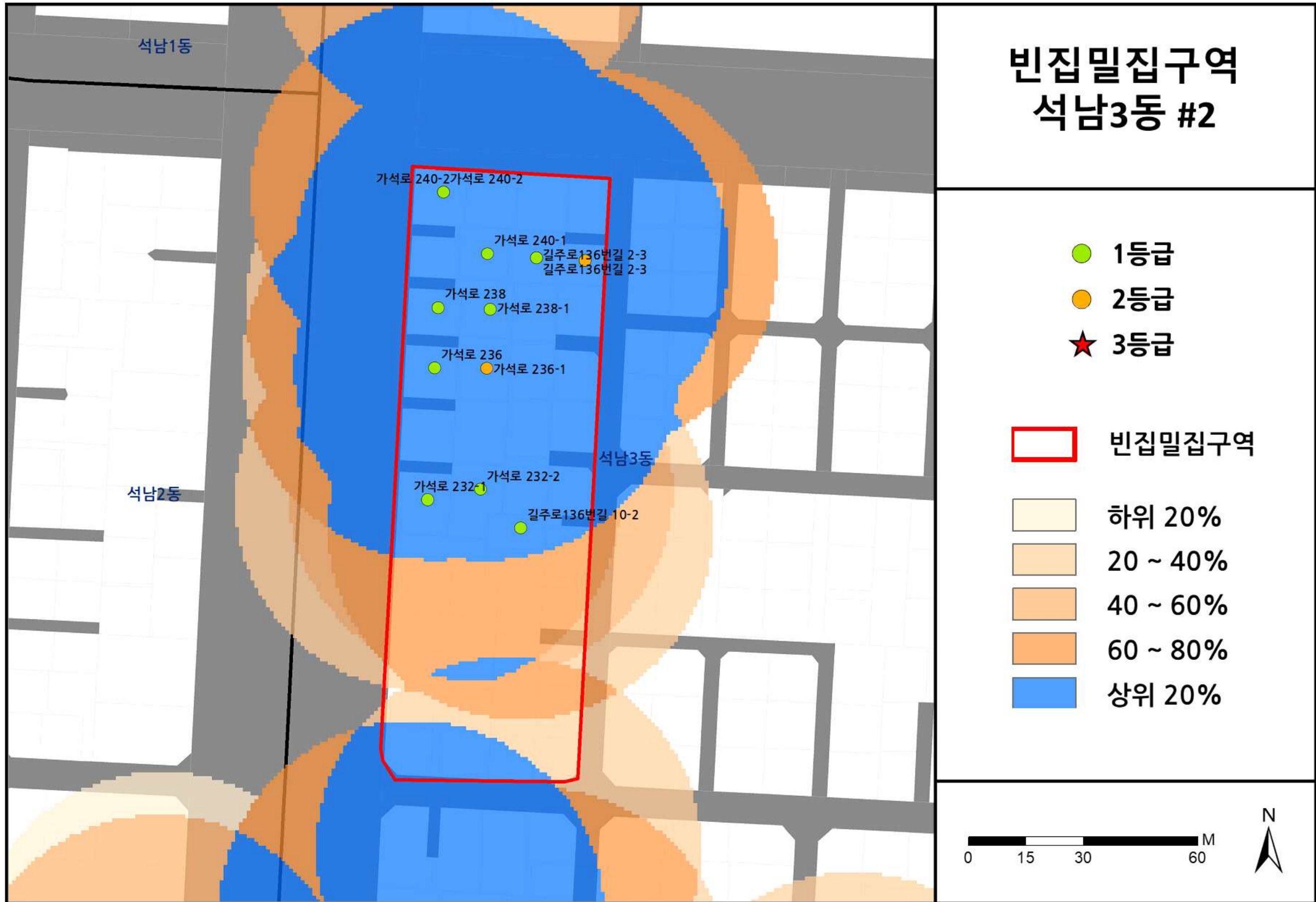










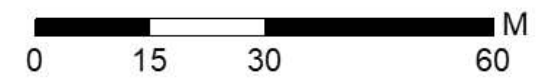


# 빈집밀집구역 신현원창동 #1

- 1등급
- 2등급
- ★ 3등급

빈집밀집구역

- 하위 20%
- 20 ~ 40%
- 40 ~ 60%
- 60 ~ 80%
- 상위 20%

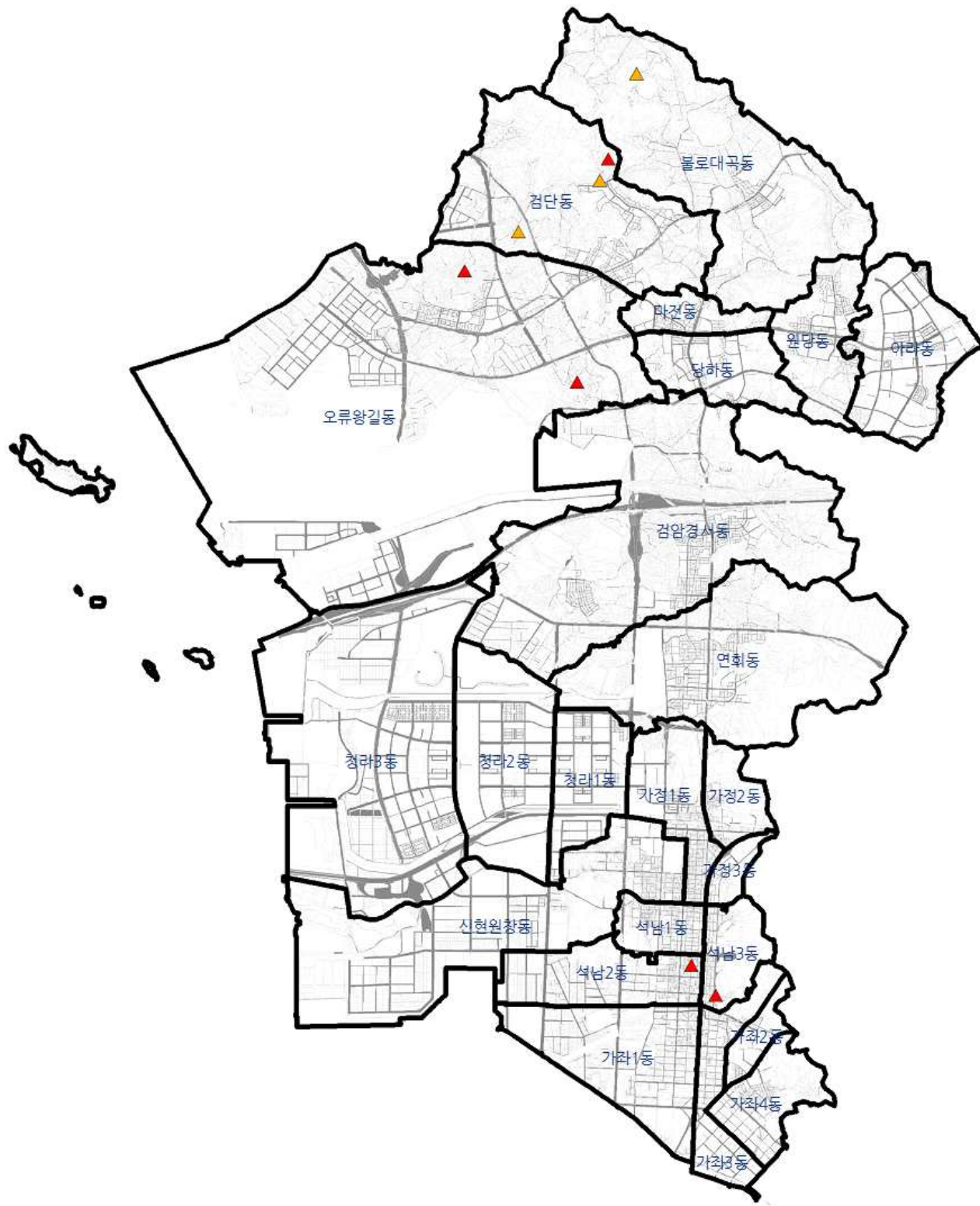


# 철거 및 활용계획

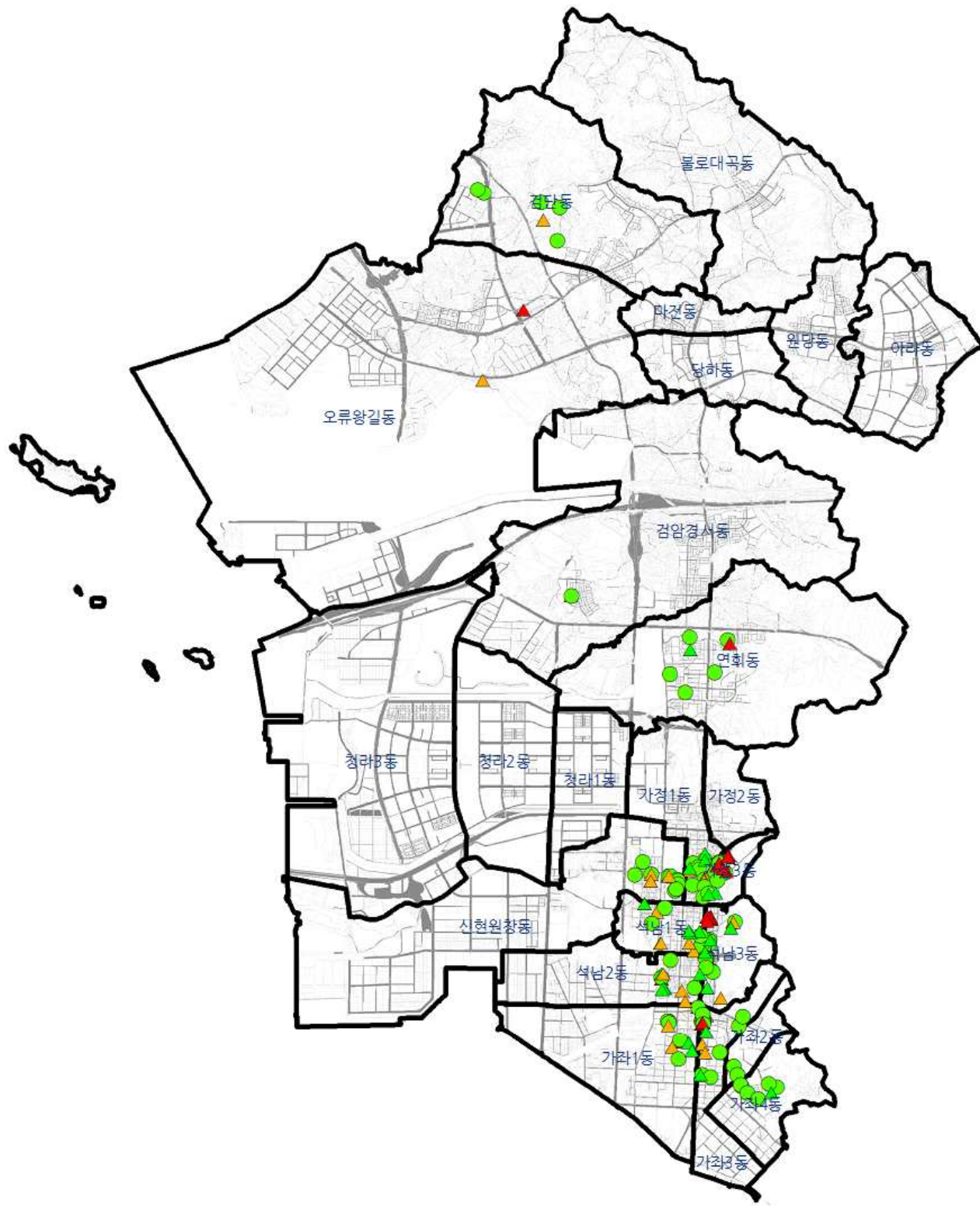
## 철거 및 활용계획 우선순위

▲ 1순위

▲ 2순위



# 안전조치 및 관리계획



## 안전조치 및 관리계획

### 안전조치계획 우선순위

- ▲ 1순위
- ▲ 2순위
- ▲ 3순위

### 관리계획

- 관리계획

