

날씨가 추워지기 전에

# 예방접종을 철저히 합시다!

기온이 내려가면 구제역이 재발 할 가능성이 높아집니다.

'11. 9월부터 구제역 3종 혼합백신(O형, A형, Asia1형) 공급

## 예방약 혈청유형

▶ 예방약 유형 (현행) 국내 발생 O형 단일 백신 → (조정) 혼합백신(O + A + Asia1형)

- 그간 구제역 단일백신을 접종하였지만, 9월부터는 3가 혼합백신을 함으로써 구제역 방어범위가 넓어져 예방효과가 좋아집니다.

※ 구제역은 7가지 혈청형(A, O, C, Asia1, SAT1, 2, 3)이 있음

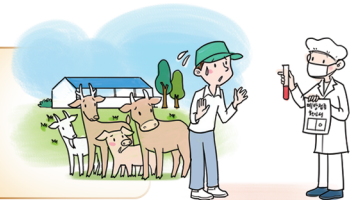
## 도축·거래 금지

- ① 예방접종을 실시하지 않고 거래 또는 가축시장·도축장에 출하 시
- ② 예방접종 확인서를 휴대하지 않고 거래 또는 가축시장·도축장에 출하 시



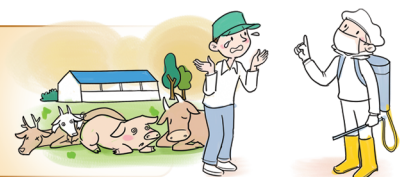
## 과태료 부과

- ① 구제역 백신 미실시농가 500만원 이하 과태료 부과
- ② 예방접종 확인서 미 휴대 시 500만원 이하 과태료 부과



## 구제역 발생시

- ① 살처분 보상금은 가축평가액의 80% 지급
- ② 예방접종 미실시 확인 시 500만원 이하 과태료 부과

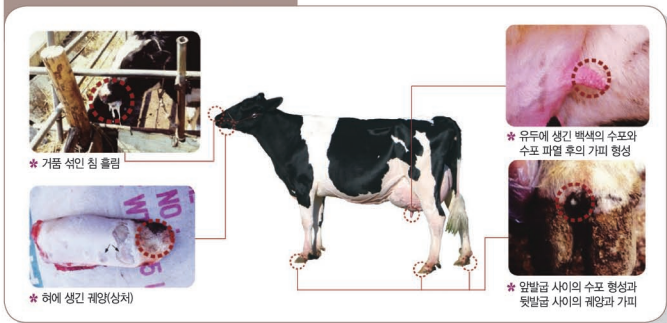


# 예방접종 프로그램

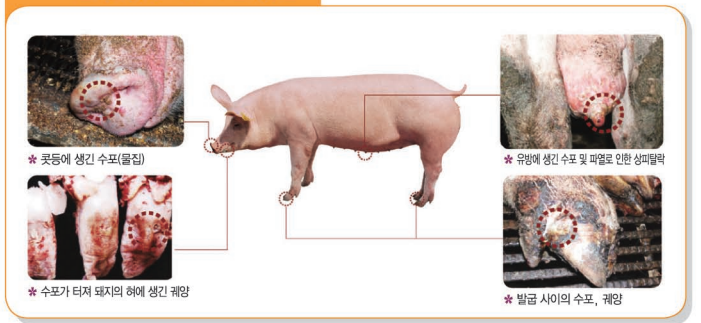
축종	백신 접종 시기	접종량(1회)
소	① 송아지 : 2개월령 1차, 4주 후 2차 접종 ② 모든 소 : 5~6개월 간격으로 접종	2mL/두
돼지	① 모돈 : 분만 3~4주전 접종 ② 웅돈 : 5~6개월 간격으로 접종 ③ 자돈 : 2개월령 1차만 접종 ④ 종돈장의 자돈중 암컷(후보 모돈 예정) : 2개월령 1차, 4주후 2차 접종	2mL/두
염소	① 어린 염소 : 2개월령 1차, 4주후 2차 및 2차접종 5~6개월 후 보강접종 ② 1세 이상 염소 : 1년 간격으로 접종	1mL/두
사슴	① 어린 사슴 : 2개월령 1차, 4주후 2차 접종 ② 모든 사슴 : 5~6개월 간격으로 접종	2mL/두

구제역 재발방지를 위해 전국의 **소, 돼지, 염소, 사슴**에 대해 정기 예방접종을 실시하고, 가축의 소유자 등은 거래 및 도축장 출하 시에는 **“예방접종확인서”**를 반드시 휴대합니다.

## 소 임상증상 및 육안병변



## 돼지 임상증상 및 육안병변



구분	감염초기의 임상증상	구제역 발병증상
소	<ul style="list-style-type: none"> <li>• 유량 감소</li> <li>• 식욕부진</li> <li>• 의기 소침</li> <li>• 발열</li> </ul>	<ul style="list-style-type: none"> <li>• 수포형성(허, 유두, 앞발굽, 뒷발굽 등)</li> <li>• 거품섞인 침흘림</li> <li>• 가피(딱지) 형성</li> </ul>
돼지	<ul style="list-style-type: none"> <li>• 파행</li> <li>• 식욕부진</li> <li>• 의기 소침</li> <li>• 발열</li> </ul>	<ul style="list-style-type: none"> <li>• 수포형성(긫등, 유방, 허, 발굽 등)</li> <li>• 만지면 고통스러워 함</li> <li>• 발굽에 흰색띠 형성</li> </ul>

구제역 의심축 발견 즉시 **1588-4060** 또는 **9060**으로 신고합니다.