

[허가번호 제2014-0174호]

인천 검단신도시 개발사업부지 IV지점 내 유적
출토유물현황

2017. 05.

출토된 매장문화재 현황 및 관련 사진

1. 출토유물 목록

1-1 총괄표

재질별 구분	주요 출토 유물	수량	비 고
1. 금속	환두도 등	46건 47점 (6박스)	
2. 옥석유리	석검 등	34건 48점 (5박스)	
3. 토도	청자발 등	465건 465점 (73박스)	
4. 골각	·	·	
5. 목죽초칠	·	·	
6. 기타	·	·	
계	·	545건 560점 (84박스)	

1-2 세부목록

유 물 목 록									
일련 번호	유물명	수량 (점)	분 류		크 기(cm)			사진 번호	비고
			재질	시대	기고 (길이)	구경 (폭)	저경 (두께)		
1	청동용뉴	1	금속	고려	21.4	14.3	·	1-4	가지구 고려시대 1호 건물지
2	철검	1	금속	고려	26.2	13.6	0.9	1-4	가지구 고려시대 4호 건물지
3	철도자	1	금속	"	15.9	1.9	0.3	1-4	가지구 고려시대 2호 온돌
4	철검	1	금속	"	17.2	6.7	0.7	1-4	"
5	철검	1	금속	"	13.3	3.3	0.9	1-4	"
6	철정	1	금속	"	11.5	1.0	1.0	1-4	가지구 고려시대 건물지 퇴적토
7	동전	1	금속	"	2.5	·	0.1	1-4	"
8	철정	1	금속	"	11.9	0.7	0.5	1-4	"
9	철정	1	금속	"	18.7	1.3	1.0	1-4	"

10	철제도자	1	금속	"	16.6	3.1	0.5	1-4	가지구 고려시대 건물지 퇴적토
11	불명철기	2	금속	조선시대	17.5	3.0	4.5	1-1	가지구 2지점 조선시대 2호 건물지
12	용도미상청동	1	금속	"	5.0			1-2	라지구 조선시대 1호 건물지
13	철기	1	금속	"	(5.2)			1-2	라지구 조선시대 1호 주거지
14	철기	1	금속	"	(4.5)			1-2	"
15	동경	1	금속	"	8.4			1-1	마지구 3호 토광묘
16	청동순가락	1	금속	"	(14.0)			1-1	마지구 10호 토광묘
17	은제이식	1	금속	백제시대	1.6	1.6	0.2	1-5	바지구 백제시대 1호 석곽묘
18	청동과판	1	금속	통일신라시대	3.0			1-6	바지구 통일신라 1호 석실묘
19	용도미상철기	1	금속	고려시대	6.9	4.5	0.9	1-5	바지구 고려시대 1호 석곽묘
20	철제접시	1	금속	"	2.5	10.4	4.7	1-5	바지구 고려시대 9호 석곽묘
21	청동과대	1	금속	"	4.4	3.1	0.3	1-5	바지구 고려시대 11호 석곽묘
22	청동순가락	1		조선시대	25.2	3.4	0.1	1-5	바지구 조선시대 5호 토광묘
23	청동순가락	1	금속	"	25.3	3.2	0.1	1-5	바지구 조선시대 6호 토광묘
24	청동순가락	1	금속	"	25.0	3.5	0.1	1-5	바지구 조선시대 13호 토광묘
25	청동순가락	1	금속	"	24.0			1-6	바지구 조선시대 19호 토광묘
26	청동순가락	1	금속	"	19.0			1-6	바지구 조선시대 23호 토광묘
27	청동발	1	금속	"	5.5	16.5		1-6	바지구 조선시대 24호 토광묘
28	환두도자	1	금속	백제시대	(30.0)	3.8	0.7	1-3	사지구 백제시대 1-1호 분구묘
29	철부	1	금속	"	(14.0)	4.5	·	1-3	"
30	철도자	1	금속	"	(5.5)	2.0	·	1-3	"
31	철도자	1	금속	"	(10.5)	3.3	·	1-3	"
32	철검	1	금속	"	(28.6)	3.2	·	1-3	"
33	철검	1	금속	"	(14.8)	4.1	·	1-3	"

34	철검	1	금속	"	18.3	3.0		1-3	사지구 백제시대 1-2호 분구묘
35	철모	1	금속	"	9.1	3.1		1-3	사지구 백제시대 1-3호 분구묘
36	철모	1	금속	"	10.5	4.4		1-3	"
37	철도자	1	금속	"	9.5	2.6		1-3	사지구 백제시대 1-5호 분구묘
38	철검	1	금속	"	29.5	2.5		1-3	사지구 백제시대 1-6호 분구묘
39	철도자	1	금속	"	14.0	2.7		1-3	사지구 백제시대 4호 분구묘
40	철검	1	금속	"	11.0	3.5		1-3	사지구 백제시대 5호 분구묘
41	철검편	1	금속	"	(13.2)			1-2	사지구 백제시대 8-1호 분구묘
42	철부	1	금속	"	(10.0)			1-2	"
43	철도자편	1	금속	"	(7.0)			1-2	"
44	관정	1	금속	"	(8.5)			1-2	"
45	철도자편	1	금속	"	(6.5)			1-2	사지구 백제시대 8-3호 분구묘
46	청동순가락	1	금속	조선시대	14.0			1-3	사지구 조선시대 5호 토광묘
47	미상석제품	1	옥석	고려시대	3.5	(3.2)	(3.6)	2-4	가지구 고려시대 2호 온돌
48	불상신부편	1	옥석	조선시대	32.0	25.0		2-1	가지구 조선시대 2호 건물지
49	맷돌	1	옥석	시대미상	30.0	7.0		2-1	가지구 지표수습
50	고드랫돌	1	옥석	"	6.0			2-1	"
51	고드랫돌	1	옥석	"	6.0			2-1	나지구 3호 소성유구
52	고드랫돌	1	옥석	"	5.5			2-1	나지구 지표수습
53	미완성석기	1	옥석	신석기시대	9.0	4.5	3.0	2-3	라지구 신석기시대 2호 주거지
54	갈판	1	옥석	"	(15.2)	11.0	2.0	2-3	라지구 신석기시대 3호 주거지
55	석검	1	옥석	청동기시대	33.5	4.5		2-2	마지구 청동기시대 1호 주거지
56	석도	1	옥석	"	12.5	5.5		2-2	"
57	석도	1	옥석	"	16.5	5.0		2-2	"

58	석도	1	옥석	”	13.0		3.8	2-2	마지구 청동기시대 3호 주거지
59	석축	1	옥석	”	8.0			2-2	마지구 청동기시대 6호 주거지
60	석축	1	옥석	”	6.7			2-2	”
61	석도	1	옥석	”	20.0	4.6		2-2	”
62	석축	1	옥석	”	8.8			2-2	마지구 청동기시대 9호 주거지
63	망치	1	옥석	”	5.2			2-2	”
64	석축	1	옥석	”	10.0			2-2	마지구 청동기시대 10호 주거지
65	석축	1	옥석	”	11.5			2-2	”
66	석축	1	옥석	”	13.0			2-2	”
67	석축	1	옥석	”	11.0			2-2	”
68	석축	1	옥석	”	7.3			2-2	”
69	석축	1	옥석	”	8.0			2-2	”
70	석축	1	옥석	”	4.5			2-2	”
71	석도	1	옥석	”	14.0			2-2	”
72	석도	1	옥석	”	7.0			2-2	마지구 청동기시대 12호 주거지
73	망치	1	옥석	”	5.3			2-2	”
74	석제방추차	1	옥석	”	0.9	7.5		2-2	”
75	석도	1	옥석	”	(12.8)	4.9	0.8	2-5	마지구 청동기시대 15호 주거지
76	석검	1	옥석	”	5.0			2-5	바지구 청동기시대 1호 주거지
77	석축	1	옥석	”	6.0			2-5	”
78	구슬	1	옥석	조선시대	1.6			2-4	바지구 조선시대 5호 토광묘
79	구슬	15	옥석	”	0.5~ 1.2			2-5	바지구 조선시대 19호 토광묘
80	고드랫돌	1	옥석	시대미상	(7.5)	(5.5)		2-3	사지구 지표수습
81	완	1	토도	통일신라시대	5.2	12.5	4.0	3-1	가지구 통일신라시대 1호 석곽묘

82	단각고배	1	토도	"	5.8	12.3	5.9	3-1	가지구 통일신라시대 1호 석곽묘
83	무개고배	1	토도	통일신라시대	(6.3)	13.0	.	3-1	"
84	단각고배	1	토도	"	6.0	12.0	6.0	3-1	"
85	연질완	1	토도	"	5.0	13.0	6.0	3-1	"
86	병	1	토도	"	9.0	4.6	6.0	3-1	"
87	연질완	1	토도	"	5.0	14.0	6.0	3-1	"
88	방추차	1	토도	"	2.0	4.5	.	3-1	"
89	방추차	1	토도	"	2.3	4.0	.	3-1	"
90	고배	1	토도	"	7.5	13.0	7.5	3-2	가지구 통일신라시대 2호 석곽묘
91	방추차	1	토도	"	2.2	5.0	.	3-2	"
92	고배뚜껑	1	토도	"	5.0	12.0	4.0	3-2	가지구 통일신라시대 3호 석곽묘
93	고배	1	토도	"	5.0	10.5	7.0	3-2	"
94	고배뚜껑	1	토도	"	6.0	11.5	3.5	3-2	"
95	고배	1	토도	"	5.5	10.5	7.5	3-2	"
96	고배	1	토도	"	8.0	12.0	7.0	3-2	"
97	호	1	토도	"	14.0	14.0	7.0	3-2	"
98	고배	1	토도	"	6.0	10.5	6.5	3-2	"
99	고배뚜껑	1	토도	"	5.5	11.5	4.5	3-2	"
100	고배뚜껑	1	토도	"	5.0	12.0	4.5	3-3	"
101	고배	1	토도	"	5.0	11.0	7.0	3-3	"
102	호	1	토도	"	15.0	11.0	7.5	3-3	"
103	고배	1	토도	"	7.0	10.5	7.5	3-3	가지구 통일신라시대 4호 석곽묘
104	고배	1	토도	"	5.5	10.5	7.0	3-3	"
105	발	1	토도	"	9.0	10.0	6.5	3-3	"

106	고배뚜껑	1	토도	"	5.5	11.5	4.5	3-3	가지구 통일신라시대 4호 석곽묘
107	고배	1	토도	통일신라시대	6.0	11.0	7.0	3-3	"
108	고배뚜껑	1	토도	"	6.0	11.0	4.0	3-3	"
109	소호	1	토도	"	7.0		6.0	3-3	"
110	소배	1	토도	"	4.8	6.2	5.4	3-4	가지구 통일신라시대 5호 석곽묘
111	고배뚜껑	1	토도	"	5.0	12.3	4.5	3-4	"
112	고배	1	토도	"	5.6	11.2	7.2	3-4	"
113	파수부호	1	토도	"	(16.9)		6.0	3-4	"
114	고배뚜껑	1	토도	"	4.9	12.2	4.5	3-4	"
115	고배뚜껑	1	토도	"	4.5	10.1	5.4	3-4	"
116	고배	1	토도	"	4.5	8.8	6.8	3-4	"
117	고배	1	토도	"	7.5	13.5	5.7	3-4	"
118	방추차	1	토도	"	1.8	4.0		3-4	"
119	고배뚜껑	1	토도	"	4.5	11.8	3.7	3-4	"
120	고배	1	토도	"	4.8	10.2	6.6	3-5	"
121	고배	1	토도	"	(4.2)		7.0	3-5	"
122	고배뚜껑	1	토도	"	6.0	12.5	3.5	3-5	"
123	고배	1	토도	"	4.5	9.5	5.5	3-5	"
124	고배	1	토도	"	6.5	12.8	8.3	3-5	가지구 통일신라시대 6호 석곽묘
125	고배뚜껑	1	토도	"	5.1	12.1	2.7	3-5	가지구 통일신라시대 1호 석실묘
126	고배	1	토도	"	5.3	10.6	6.6	3-5	"
127	고배뚜껑	1	토도	"	5.0	12.4	5.0	3-5	"
128	고배	1	토도	"	5.5	10.3	6.8	3-5	"
129	고배	1	토도	"	8.6	11.7	7.6	3-5	"

130	고배뚜껑	1	토도	"	5.8	11.3	2.4	3-6	가지구 통일신라시대 1호 석실묘
131	고배	1	토도	통일신라시대	4.5	10.3	6.0	3-6	"
132	고배뚜껑	1	토도	"	4.4	12.0	4.2	3-6	"
133	고배	1	토도	"	4.7	10.4	6.9	3-6	"
134	소호	1	토도	"	8.2	8.3	4.0	3-6	"
135	방추차	1	토도	"	2.6	4.7	.	3-6	"
136	병	1	토도	"	14.2	6.4	7.4	3-6	가지구 통일신라시대 2호 석실묘
137	고배	1	토도	"	6.6	12.2	6.6	3-6	"
138	고배	1	토도	"	6.2	9.3	5.2	3-6	"
139	고배뚜껑	1	토도	"	6.8	14.3	3.8	3-6	"
140	호	1	토도	"	12.2	10.0	10.5	3-7	가지구 통일신라시대 4호 석실묘
141	뚜껑	1	토도	"	5.0	11.0	.	3-7	"
142	호	1	토도	"	9.5	10.0	8.0	3-7	"
143	완	1	토도	"	5.5	14.0	5.0	3-7	"
144	완	1	토도	"	5.0	14.5	6.0	3-7	"
145	완	1	토도	"	5.0	12.5	7.5	3-7	"
146	완	1	토도	"	5.0	13.5	6.0	3-7	"
147	완	1	토도	"	4.5	14.0	6.0	3-7	"
148	완	1	토도	"	5.0	13.0	6.5	3-7	"
149	고배	1	토도	"	6.8	.	7.2	3-7	가지구 통일신라시대 5호 석실묘
150	고배뚜껑	1	토도	"	7.0	14.5	5.0	3-8	가지구 통일신라시대 7호 석실묘
151	고배	1	토도	"	6.0	12.0	8.0	3-8	"
152	고배	1	토도	"	7.5	12.0	8.0	3-8	가지구 통일신라시대 8호 석실묘
153	고배	1	토도	"	5.3	10.5	7.5	3-8	"

154	고배뚜껑	1	토도	"	4.5	12.5	3.5	3-8	"
155	고배뚜껑	1	토도	통일신라시대	5.0	11.5	4.5	3-8	"
156	고배	1	토도	"	6.3	12.3	6.5	3-8	"
157	고배	1	토도	"	4.0	10.0	·	3-8	"
158	고배	1	토도	"	6.0	11.5	6.5	3-8	"
159	고배	1	토도	"	6.0	11.0	6.0	3-8	"
160	병	1	토도	"	18.0	7.5	9.0	3-9	"
161	호	1	토도	"	12.0	11.0	8.0	3-9	"
162	고배	1	토도	"	7.0	11.5	7.5	3-9	"
163	고배	1	토도	"	9.5	12.0	8.5	3-9	"
164	완	1	토도	"	5.0	13.0	7.0	3-9	"
165	고배	1	토도	"	6.0	12.0	6.0	3-9	"
166	발	1	토도	"	6.0	9.0	5.0	3-9	"
167	고배뚜껑	1	토도	"	5.5	12.5	·	3-9	"
168	완	1	토도	"	9.0	·	8.0	3-9	"
169	방추차	1	토도	"	2.0	5.0	·	3-9	"
170	뚜껑	1	토도	"	5.5	12.0	3.3	3-10	"
171	호	1	토도	"	14.0	·	9.5	3-10	가지구 통일신라시대 9호 석실묘
172	병	1	토도	"	(13.3)	(3.3)	(5.0)	3-10	가지구 통일신라시대 10호 석실묘
173	토기 저부	1	토도	"	(5.0)	(11.8)	6.8	3-10	"
174	토기완	1	토도	"	6.3	13.3	7.2	3-10	"
175	토기완	1	토도	"	4.3	12.3	6.9	3-10	"
176	방추차	1	토도	"	3.9	3.4	1.8	3-10	"
177	막새기와	1	토도	고려시대	13.6	·	1.9	3-10	가지구 고려시대 1호 건물지

178	막새기와	1	토도	”	21.6	12.9	3.4	3-10	”
179	막새기와	1	토도	고려시대	17.8	9.3	3.0	3-10	가지구 고려시대 1호 건물지
180	특수기와	1	토도	”	11.2	18.2	3.0	3-11	”
181	이형토제품	1	토도	”	(18.2)	(15.8)	(4.7)	3-11	”
182	암키와	1	토도	”	22.8	19.9	1.4	3-11	”
183	암키와	1	토도	”	18.7	14.0	2.1	3-11	”
184	암키와	1	토도	”	26.4	15.5	1.4	3-11	”
185	암키와	1	토도	”	26.6	20.5	1.6	3-11	”
186	암키와	1	토도	”	28.2	22.4	2.0	3-11	”
187	암키와	1	토도	”	11.8	10.2	1.6	3-11	”
188	수키와	1	토도	”	31.5	16.4	1.5	3-11	”
189	수키와	1	토도	”	35.2	13.5	1.8	3-11	”
190	수키와	1	토도	”	32.2	12.9	1.5	3-12	”
191	수키와	1	토도	”	36.6	13.6	1.8	3-12	”
192	수키와	1	토도	”	29.9	17.0	1.6	3-12	”
193	암키와	1	토도	”	20.9	9.1	1.8	3-12	”
194	청자저부	1	토도	”	(2.3)	(5.7)	3.5	3-12	”
195	청자저부	1	토도	”	(2.0)	(8.3)	3.9	3-12	”
196	이형청자	1	토도	”	(4.8)	(6.0)	0.8	3-12	”
197	청자저부	1	토도	”	3.9	10.6	5.1	3-12	”
198	청자저부	1	토도	”	2.5	6.4	4.9	3-12	”
199	청자접시	1	토도	”	1.4	9.6	4.2	3-12	”
200	암키와	1	토도	”	30.5	28.6	2.3	3-13	가지구 고려시대 2호 건물지
201	암키와	1	토도	”	36.8	30.3	1.6	3-13	”

202	암키와	1	토도	”	38.4	28.8	1.8	3-13	”
203	수키와	1	토도	고려시대	31.9	16.7	3.0	3-13	가지구 고려시대 2호 건물지
204	수키와	1	토도	”	35.7	15.1	1.8	3-14	”
205	청자접시	1	토도	”	5.0	17.1	6.0	3-14	가지구 고려시대 4호 건물지
206	암키와	1	토도	”	35.5	19.1	16	3-14	가지구 고려시대 2호 온돌
207	청자뚜껑	1	토도	”	(6.1)	(6.2)	(0.2)	3-14	”
208	청자저부	1	토도	”	(1.9)	10.8	6.8	3-15	”
209	청자접시	1	토도	”	(4.0)	(15.0)	(7.0)	3-15	가지구 동쪽 배수로
210	토기저부	1	토도	”	(6.0)	(17.5)	(10.5)	3-15	가지구 서쪽 배수로
211	수키와	1	토도	”	33.5	16.4	1.9	3-15	가지구 고려시대 건물지 퇴적토
212	수키와	1	토도	”	37.5	18.5	1.6	3-15	”
213	청자대접	1	토도	”	3.9	14.0	7.3	3-15	”
214	백자저부	1	토도	”	5.4	17.1	6.1	3-16	”
215	청자종자	1	토도	”	2.6	9.5	4.5	3-16	”
216	청자종자	1	토도	”	1.7	8.7	4.0	3-16	”
217	청자종자	1	토도	”	2.5	9.6	4.1	3-16	”
218	청자접시	1	토도	”	2.6	(10.0)	4.3	3-16	”
219	청자발편	1	토도	”	6.0	(7.1)	(3.8)	3-16	”
220	청자접시	1	토도	”	3.4	(11.8)	5.8	3-16	”
221	청자종자	1	토도	”	2.8	10.0	4.0	3-16	”
222	청자접시	1	토도	”	1.8	9.8	3.2	3-16	”
223	청자종자	1	토도	”	5.9	(7.1)	3.0	3-16	”
224	수키와	1	토도	”	34.8	15.9	1.2	3-17	”
225	수키와	1	토도	”	34.2	14.1	2.0	3-17	”

226	수키와	1	토도	”	37.2	14.9	1.8	3-17	”
227	수키와	1	토도	고려시대	36.3	14.4	2.2	3-17	가지구 고려시대 건물지 퇴적토
228	수키와	1	토도	”	35.0	14.0	2.1	3-17	”
229	수키와	1	토도	”	(26.1)	14.8	1.6	3-17	”
230	수키와	1	토도	”	(38.0)	(16.4)	2.0	3-18	”
231	수키와	1	토도	”	37.8	14.0	2.0	3-18	”
232	수키와	1	토도	”	(28.5)	(12.9)	1.8	3-18	”
233	수키와	1	토도	”	(30.1)	(12.1)	2.1	3-18	”
234	수키와	1	토도	”	(11.8)	(17.8)	2.0	3-19	”
235	암키와	1	토도	”	37.6	27.3	2.1	3-19	”
236	암키와	1	토도	”	38.0	(25.5)	2.3	3-19	”
237	암키와	1	토도	”	(35.0)	(23.0)	1.9	3-19	”
238	암키와	1	토도	”	(28.3)	(22.6)	1.6	3-20	”
239	암키와	1	토도	”	(31.5)	(21.1)	2.4	3-20	”
240	암키와	1	토도	”	(19.9)	(19.3)	1.5	3-20	”
241	암키와	1	토도	”	(20.0)	(13.6)	1.8	3-20	”
242	암키와	1	토도	”	(15.8)	(8.6)	1.2	3-20	”
243	암키와	1	토도	”	(33.7)	27.1	2.0	3-20	”
244	암키와	1	토도	”	(37.0)	26.5	2.5	3-20	”
245	청자개	1	토도	”	2.5	·	·	3-21	”
246	청자발 저부	1	토도	”	(6.0)	·	7.0	3-21	”
247	청자접시 저부	1	토도	”	(3.6)	·	4.7	3-21	”
248	청자접시 저부	1	토도	”	(4.3)	·	·	3-21	”
249	청자발 저부	1	토도	”	(4.6)	·	5.5	3-21	”

250	청자종자	1	토도	"	2.0	·	3.9	3-21	"
251	청자종자	1	토도	고려시대	2.6	·	·	3-21	가지구 고려시대 건물지 퇴적토
252	청자 저부	1	토도	"	(3.7)	·	5.5	3-21	"
253	청자발	1	토도	"	5.6	·	·	3-21	"
254	청자 저부	1	토도	"	(2.3)	·	5.3	3-21	"
255	청자 저부	1	토도	"	(2.6)	·	4.6	3-21	"
256	청자 저부	1	토도	"	3.9	·	5.5	3-21	"
257	청자 저부	1	토도	"	(3.0)	·	6.6	3-21	"
258	청자 저부	1	토도	"	(4.3)	·	5.0	3-21	"
259	청자 저부	1	토도	"	(3.0)	·	5.0	3-21	"
260	청자 저부	1	토도	"	(4.1)	·	6.8	3-21	"
261	청자발	1	토도	"	7.2	·	·	3-21	"
262	청자발	1	토도	"	5.3	·	·	3-21	"
263	청자발	1	토도	"	6.0	·	4.4	3-22	"
264	청자발	1	토도	"	5.7	·	·	3-22	"
265	청자발	1	토도	"	4.9	·	4.2	3-22	"
266	청자발	1	토도	"	5.1	·	·	3-22	"
267	청자접시	1	토도	"	1.8	·	·	3-22	"
268	청자접시	1	토도	"	2.9	·	·	3-22	"
269	청자 저부	1	토도	"	(3.9)	·	4.0	3-22	"
270	청자접시	1	토도	"	2.7	·	4.3	3-22	"
271	청자 저부	1	토도	"	3.2	·	5.1	3-22	"
272	청자 저부	1	토도	"	3.0	·	·	3-22	"
273	청자 저부	1	토도	"	3.2	·	4.8	3-22	"

274	청자 저부	1	토도	”	3.2	·	6.3	3-22	”
275	청자 저부	1	토도	고려시대	3.7	·	5.6	3-22	가지구 고려시대 건물지 퇴적토
276	청자 저부	1	토도	”	2.7	·	5.4	3-22	”
277	청자 저부	1	토도	”	3.5	·	·	3-22	”
278	백자발	1	토도	”	5.9	14.5	6.5	3-22	”
279	암키와	1	토도	”	35.0	26.9	2.5	3-23	가지구 고려시대 1호 소성유구
280	암키와	1	토도	”	35.5	·	2.0	3-23	”
281	암키와	1	토도	”	35.7	27.7	2.2	3-24	”
282	암키와	1	토도	”	36.0	26.2	1.6	3-24	”
283	암키와	1	토도	”	38.0	27.6	1.6	3-24	”
284	암키와	1	토도	”	36.0	·	1.6	3-25	”
285	수키와	1	토도	”	31.3	16.0	1.7	3-25	”
286	수키와	1	토도	”	35.5	14.0	2.0	3-25	”
287	수키와	1	토도	”	32.2	16.7	1.6	3-25	”
288	분청사기대접	1	토도	조선시대	6.5	19.0	5.5	3-26	가지구 조선시대 1호 건물지
289	분청사기대접	1	토도	”	4.5	10.8	4.0	3-26	”
290	청자	1	토도	”	2.6	10.0	3.2	3-26	”
291	청자 저부	1	토도	”	(1.4)	·	5.0	3-26	”
292	백자 저부	1	토도	”	(8.6)	·	6.5	3-26	”
293	백자 저부	1	토도	”	(7.5)	·	5.5	3-26	”
294	백자 저부	1	토도	”	(4.0)	·	5.3	3-26	”
295	백자잔	1	토도	”	3.8	·	2.9	3-26	”
296	수키와	1	토도	”	32.5	·	2.0	3-26	”
297	수키와	1	토도	”	35.0	·	2.2	3-26	”

298	분청사기잔	1	토도	"	4.0	·	3.8	3-27	가지구 조선시대 2호 건물지
299	분청사기	1	토도	조선시대	7.0	·	·	3-27	가지구 조선시대 2호 건물지
300	백자	1	토도	"	6.0	·	4.5	3-27	"
301	백자	1	토도	"	5.2	·	4.7	3-27	"
302	백자 저부	1	토도	"	3.0	·	4.0	3-27	"
303	수키와	1	토도	"	13.0	·	2.6	3-27	"
304	기와	1	토도	"	18.5	·	2.2	3-27	"
305	기와	1	토도	"	16.4	·	1.6	3-27	"
306	기와	1	토도	"	15.0	·	1.7	3-27	"
307	토제방추차	1	토도	"	2.0	4.0	·	3-27	"
308	백자접시	1	토도	"	5.0	·	4.8	3-28	가지구 조선시대 1호 온돌
309	기와	1	토도	"	24.5	·	1.4	3-28	"
310	‘地’자명 백자저부	1	토도	"	4.0	·	8.8	3-28	가지구 조선시대 1호 석렬
311	자기저부	1	토도	"	2.8	·	3.3	3-28	가지구 조선시대 3호 석렬
312	접시	1	토도	"	3.0	·	5.5	3-28	"
313	백자	1	토도	"	4.0	16.3	6.0	3-28	가지구 조선시대 3호 주거지
314	기와	1	토도	"	34.0	·	1.8	3-28	가지구 조선시대 1호 수혈
315	완	1	토도	"	2.6	9.2	4.4	3-28	가지구 조선시대 3호 수혈
316	옹	1	토도	"	75.0	32.0	28.0	3-29	가지구 조선시대 5호 수혈
317	청자 저부	1	토도	"	(2.3)	·	5.6	3-30	가지구 조선시대 6호 수혈
318	방추차	1	토도	"	2.0	11.5	·	3-30	가지구 조선시대 7호 수혈
319	옹	1	토도	"	48.0	·	22.0	3-31	가지구 조선시대 12호 수혈
320	도기	1	토도	"	10.5	·	·	3-30	가지구 조선시대 14호 수혈
321	도기편	1	토도	"	(7.5)	·	·	3-30	가지구 조선시대 16호 수혈

322	백자 저부	1	토도	”	(3.5)	·	6.3	3-30	가지구 조선시대 21호 수혈
323	백자 저부	1	토도	조선시대	(3.0)	·	6.0	3-30	가지구 조선시대 21호 수혈
324	백자대접	1	토도	”	9.0	14.5	9.5	3-30	가지구 지표수습
325	백자대접	1	토도	”	7.0	17.5	5.2	3-30	”
326	백자대접	1	토도	”	9.0	14.5	7.7	3-30	”
327	백자대접	1	토도	”	9.0	14.5	7.7	3-30	”
328	암키와	1	토도	”	12.0	·	2.0	3-32	”
329	암키와	1	토도	”	19.5	·	1.7	3-32	”
330	암키와	1	토도	”	37.0	·	2.0	3-32	”
331	소병	1	토도	”	8.0	·	3.0	3-32	”
332	종자	1	토도	”	3.0	8.0	3.1	3-32	”
333	도기 저부	1	토도	”	13.0	·	25.0	3-33	”
334	암키와	1	토도	”	32.5	·	1.1	3-34	나지구 3호 석렬
335	암키와	1	토도	”	32.5	·	1.7	3-34	”
336	토기옹 저부	1	토도	”	11.0	·	36.0	3-34	나지구 1호 수혈
337	빗살무늬토기	1	토도	신석기시대	(6.6)	(3.9)	(0.5)	3-35	라지구 신석기시대 1호 주거지
338	빗살무늬토기	1	토도	”	(3.7)	(3.6)	(0.7)	3-35	”
339	빗살무늬토기	1	토도	”	(2.7)	(2.7)	(0.7)	3-35	”
340	빗살무늬토기	1	토도	”	(10.9)	(10.1)	(1.7)	3-35	”
341	빗살무늬토기	1	토도	”	(9.7)	(7.2)	(0.7)	3-35	”
342	빗살무늬토기	1	토도	”	(6.8)	(8.9)	(0.7)	3-35	”
343	빗살무늬토기	1	토도	”	(6.2)	(16.1)	(0.6)	3-35	”
344	빗살무늬토기	1	토도	”	(8.5)	(17.5)	(0.8)	3-35	”
345	빗살무늬토기	1	토도	”	(16.2)	(1.04)	(0.8)	3-35	”

346	빗살무늬토기	1	토도	"	(5)		(0.6)	3-35	라지구 신석기시대 1호 주거지
347	빗살무늬토기	1	토도	신석기시대	(6.0)	(5.0)	(0.5)	3-35	라지구 신석기시대 1호 주거지
348	빗살무늬토기	1	토도	"	(3.8)	(4.1)	(0.5)	3-35	라지구 신석기시대 2호 주거지
349	빗살무늬토기	1	토도	"	(3.6)	(2.7)	(0.6)	3-35	"
350	빗살무늬토기	1	토도	"	(4.2)	(3.4)	(0.9)	3-35	"
351	빗살무늬토기	1	토도	"	(4.2)	(5.9)	(0.6)	3-35	라지구 신석기시대 3호 주거지
352	빗살무늬토기	1	토도	"	(3.7)	(2.7)	(0.5)	3-35	"
353	빗살무늬토기	1	토도	"	(4.9)	(3.6)	(0.8)	3-35	"
354	빗살무늬토기	1	토도	"	(4.4)	(4.1)	(0.6)	3-35	"
355	빗살무늬토기	1	토도	"	(4.0)	(2.8)	(0.6)	3-35	"
356	빗살무늬토기	1	토도	"	(4.0)	(3.6)	(0.8)	3-35	"
357	빗살무늬토기	1	토도	"	(3.5)	(3.6)	(0.8)	3-35	"
358	빗살무늬토기	1	토도	"	(4.1)	(2.7)	(0.7)	3-35	"
359	빗살무늬토기	1	토도	"	(5.9)	(4.5)	(0.6)	3-35	"
360	빗살무늬토기	1	토도	"	(9.6)	(9.2)	(0.8)	3-35	"
361	수키와	1	토도	조선시대	(35.5)	(15)	(1.7)	3-36	라지구 조선시대 1호 건물지
362	수키와	1	토도	"	(38)	(16.7)	(2)	3-36	"
363	수키와	1	토도	"	(37.2)	(16.8)	(2.1)	3-36	"
364	암키와	1	토도	"	(38.4)	(24.1)	(2.3)	3-36	"
365	도기호	1	토도	"	18	36	25.6	3-37	"
366	백자 항아리	1	토도	"	13.5	12.6	10	3-38	"
367	청자 대접	1	토도	"	7.7		5.6	3-38	라지구 조선시대 1호 주거지
368	청자 완	1	토도	"	4.5	9.5	5.1	3-38	"
369	백자 접시	1	토도	"	(2.5)		5	3-38	"

370	청자 저부	1	토도	”	(3.5)	·	5.1	3-38	라지구 조선시대 1호 주거지
371	백자접시	1	토도	조선시대	4.1	17.8	6.5	3-38	라지구 조선시대 4호 수혈
372	도기 저부편	1	토도	”	(4.5)	(10.4)	7.5	3-38	라지구 조선시대 13호 수혈
373	백자접시	1	토도	”	3.4	·	6.1	3-38	라지구 조선시대 31호 수혈
374	분청사기 저부	1	토도	”	(3.2)	·	6.2	3-38	”
375	암키와	1	토도	”	(15)	·	(1.6)	3-38	라지구 조선시대 39호 수혈
376	기와편	1	토도	”	(15.5)	·	(2.1)	3-38	”
377	도기 저부	1	토도	”	(6.7)	·	13.5	3-39	라지구 조선시대 41호 수혈
378	백자접시	1	토도	”	3.3	·	5	3-39	”
379	기와편	1	토도	”	(5.3)	·	1.2	3-39	”
380	도기저부	1	토도	”	(25.7)	(11.4)	1.6	3-39	라지구 조선시대 43호 수혈
381	수키와	1	토도	”	10.3	·	7.7	3-39	라지구 조선시대 44호 수혈
382	분청사기대접	1	토도	”	(3.2)	·	6.3	3-39	”
383	백자 저부	1	토도	”	(7.5)	·	·	3-39	”
384	수키와	1	토도	”	(37.0)	(17.5)	(1.5)	3-40	라지구 조선시대 1호 구상유구
385	암키와	1	토도	”	(29.0)	(20.0)	(2.7)	3-40	”
386	수키와	1	토도	”	(21.0)	·	(2.5)	3-40	”
387	암키와	1	토도	”	(28.0)	·	(1.5)	3-40	”
388	암키와	1	토도	”	(15.0)	·	(2.5)	3-40	”
389	암키와	1	토도	”	(22.0)	·	(1.5)	3-41	”
390	수키와	1	토도	”	(21.0)	·	(2.5)	3-41	”
391	암키와	1	토도	”	(22.5)	·	(2.0)	3-41	”
392	수키와	1	토도	”	(15.0)	(16.0)	(1.5)	3-41	”
393	암키와	1	토도	”	(18.0)	·	(2.5)	3-41	”

394	수키와	1	토도	"	(22.1)	(9.4)	(1.7)	3-42	"
395	암키와	1	토도	조선시대	(11.8)	(9.4)	(1.8)	3-42	라지구 조선시대 1호 구상유구
396	암키와	1	토도	"	(14.0)	(11.5)	(1.5)	3-42	"
397	암키와	1	토도	"	(18.0)		(2.0)	3-42	"
398	청자저부	1	토도	"	2.6	(14.0)	4.5	3-42	"
399	도기저부	1	토도	"	(7.6)			3-42	"
400	백자저부	1	토도	"	(1.9)		5.8	3-42	"
401	백자저부	1	토도	"	(1.8)		5.9	3-42	"
402	분청사기저부	1	토도	"	(1.9)		5.4	3-42	"
403	백자저부	1	토도	"	(2.8)		4.7	3-42	"
404	암키와	1	토도	"	(28.9)	(14.8)	(2.0)	3-43	라지구 조선시대 1호 기와가마
405	수키와편	1	토도	"	(25)	(17)	(3.2)	3-43	"
406	수키와편	1	토도	"	(17.2)	(10)	(2.5)	3-43	"
407	수키와편	1	토도	"	(30.5)	(10)	(2.3)	3-43	"
408	수키와편	1	토도	"	(19.4)	(11)	2	3-43	"
409	수키와편	1	토도	"	(28.7)	(15.1)	2	3-43	"
410	암키와편	1	토도	"	(19.5)	(17.7)	(1.4)	3-43	"
411	백자 접시	1	토도	"	3.7	15.8	5.4	3-44	"
412	암키와편	1	토도	"	(11.2)	(8.4)	(2.1)	3-44	"
413	백자발	1	토도	"	6.9	16.8	7	3-44	라지구 지표수습
414	청자 저부편	1	토도	"	6.0	(16.8)	6.7	3-44	"
415	백자 대접	1	토도	"	7.2	16.2	7.2	3-44	"
416	청자병	1	토도	"	(18.8)		8	3-44	"
417	무문토기	1	토도	청동기시대	(16.5)			3-45	마지구 청동기시대 1호 주거지

418	무문토기	1	토도	”	9.5			3-45	마지구 청동기시대 6호 주거지
419	무문토기 저부	1	토도	청동기시대			8.0	3-46	마지구 청동기시대 7호 주거지
420	무문토기	1	토도	”			9.0	3-45	마지구 청동기시대 9호 주거지
421	무문토기	1	토도	”			13.5	3-45	”
422	공렬토기	1	토도	”	40.0		10.0	3-47	마지구 청동기시대 10호 주거지
423	무문토기	1	토도	”	4.0		12.0	3-48	마지구 청동기시대 11호 주거지
424	무문토기	1	토도	”	(80.3)			3-45	마지구 청동기시대 12호 주거지
425	무문토기	1	토도	”	(8.3)			3-45	”
426	토기발	1	토도	고려시대	8.0		7.0	3-45	마지구 고려시대 2호 석곽묘
427	향로	1	토도	”	7.8	18.0		3-45	마지구 고려시대 6호 석곽묘
428	청자발	1	토도	”	6.0	17.0	6.2	3-45	”
429	청자완	1	토도	”	4.5	13.4	4.5	3-49	마지구 고려시대 9호 석곽묘
430	호리병	1	토도	”	9.4	3.6	5.0	3-49	”
431	청자대접	1	토도	”	7.2	15.8	6.0	3-49	마지구 고려시대 10호 석곽묘
432	토기완	1	토도	조선시대	6.0		9.0	3-49	마지구 조선시대 11호 수혈유구
433	토기완	1	토도	”	6.0			3-49	”
434	토기완	1	토도	”	5.5		8.3	3-49	”
435	백자 저부	1	토도	”	2.6		5.5	3-49	마지구 조선시대 2호 구상유구
436	기와편	1	토도	”	11.5			3-49	마지구 조선시대 1호 기와가마
437	기와편	1	토도	”	16.0			3-49	”
438	백자대접	1	토도	”	8.5	17.5	6.2	3-50	마지구 조선시대 2호 토광묘
439	병	1	토도	”	21.6		13.7	3-50	”
440	백자대접	1	토도	”	3.5	11.1	4.0	3-50	마지구 조선시대 2호 토광묘
441	백자완	1	토도	”	8.5	19.2	5.3	3-50	”

442	백자종자	1	토도	”	4.2	10.1	4.4	3-50	마지구 조선시대 10호 토광묘
443	무문토기 구연편	1	토도	청동기시대	8.6			3-50	바지구 청동기시대 1호 주거지
444	무문토기 구연편	1	토도	”	4.6			3-50	”
445	무문토기 구연편	1	토도	”	7.3			3-50	”
446	무문토기편	1	토도	”	7.0			3-50	”
447	단경호	1	토도	백제시대	18.0	13.1	8.9	3-51	바지구 백제시대 1호 석곽묘
448	완	1	토도	”	7.3	14.0	6.9	3-51	”
449	도기병	1	토도	통일신라시대	12.6	6.6	11.2	3-51	바지구 통일신라시대 1호 석곽묘
450	연철완	1	토도	”	5.3	15.4	6.2	3-51	바지구 통일신라시대 2호 석곽묘
451	도기호	1	토도	”	9.5	9.3	6.4	3-51	”
452	연철완	1	토도	”	4.9	15.4	6.2	3-51	”
453	병	1	토도	”	18.0	7.0	9.0	3-52	바지구 통일신라시대 1호 석실묘
454	호	1	토도	”	10.5		8.5	3-52	”
455	완	1	토도	”	5.0	13.8	5.0	3-52	”
456	도기병	1	토도	고려시대	8.2	9.5	5.0	3-52	바지구 고려시대 1호 석곽묘
457	도기병	1	토도	”	20.4	4.3	8.9	3-52	”
458	청자종자	1	토도	”	3.0	11.3	5.7	3-52	”
459	도기병	1	토도	”	6.8	16.0	6.6	3-52	바지구 고려시대 6호 석곽묘
460	청자발	1	토도	”	23.1	16.5	10.7	3-52	”
461	토기완	1	토도	”	6.5	15.5	9.0	3-52	바지구 고려시대 11호 석곽묘
462	수키와	1	토도	조선시대	33.6	15.2	2.1	3-53	바지구 조선시대 1호 건물지
463	수키와	1	토도	”	33.3	14.8	2.7	3-53	”
464	수키와	1	토도	”	(29.8)	14.3	2.1	3-53	”
465	수키와	1	토도	”	35.3	14.7	2.8	3-53	”

466	수키와	1	토도	"	(25.3)	13.8	1.8	3-53	바지구 조선시대 1호 건물지
467	수키와	1	토도	조선시대	33.8	14.1	2.1	3-53	"
468	수키와	1	토도	"	(33.6)	14.1	1.7	3-54	"
469	수키와	1	토도	"	33.5	14.1	1.8	3-54	"
470	수키와	1	토도	"	26.2	11.4	1.8	3-54	"
471	수키와	1	토도	"	(26.1)	(18.8)	1.5	3-54	"
472	수키와	1	토도	"	(19.8)	(13.8)	2.0	3-54	"
473	수키와	1	토도	"	(19.9)	(14.1)	1.7	3-54	"
474	암키와	1	토도	"	(27.8)	(18.5)	2.0	3-54	"
475	암키와	1	토도	"	(17.2)	(23.2)	1.5	3-54	"
476	암키와	1	토도	"	(18.8)	(17.3)	1.7	3-54	"
477	암키와	1	토도	"	(10.9)	(16.6)	1.7	3-54	"
478	암키와	1	토도	"	(10.6)	(9.2)	1.3	3-54	"
479	도기구연부	1	토도	"	(23.6)	27.9	0.3	3-55	"
480	암키와	1	토도	"	(26.3)	(21.7)	18.0	3-56	바지구 5호 수혈유구
481	도기호	1	토도	"	40.8	17.4	18.0	3-57	바지구 8호 수혈유구
482	연통	1	토도	"	18.6	18.5	·	3-56	바지구 1호 가마
483	도기호	1	토도	"	17.7	12.5	10.0	3-56	바지구 조선시대 5호 토광묘
484	백자발	1	토도	"	8.6	14.5	4.9	3-56	"
485	백자병	1	토도	"	31.2	5.2	9.4	3-58	바지구 조선시대 7호 토광묘
486	백자발	1	토도	"	7.5	17.6	6.5	3-58	"
487	백자접시	1	토도	"	3.7	14.6	4.8	3-58	"
488	백자대접	1	토도	"	10.3	17.7	7.0	3-58	바지구 조선시대 13호 토광묘
489	백자접시	1	토도	"	3.9	14.5	4.5	3-58	"

490	백자완	1	토도	”	4.9	10.3	4.1	3-58	바지구 조선시대 13호 토광묘
491	청자병	1	토도	”	23.5	4.9	6.8	3-58	”
492	도기병			”	(11.2)	7.8	0.4	3-59	바지구 조선시대 14호 토광묘
493	청자종자			”	3.4	10.9	3.2	3-59	”
494	백자종자			”	4.5	10.0	4.0	3-59	바지구 조선시대 19호 토광묘
495	백자접시			”	3.0	14.5	4.5	3-59	”
496	백자접시	1	토도	”	3.5	13.2	4.3	3-59	”
497	백자접시	1	토도	”	3.5	14.0	5.5	3-59	바지구 조선시대 23호 토광묘
498	백자접시	1	토도	”	3.0	14.5	5.0	3-59	바지구 조선시대 24호 토광묘
499	백자접시	1	토도	”	3.0	14.5	5.0	3-59	”
500	청자병편	1	토도	”	(11.5)	·	7.9	3-60	바지구 지표수습
501	백자접시	1	토도	”	3.2	14.3	5.7	3-60	”
502	백자병	1	토도	”	(29.3)	·	9.2	3-60	”
503	뚜껑	1	토도	”	6.0	13.5		3-60	”
504	완	1	토도	”	2.5	7.0		3-60	”
505	백자호	1	토도	”	10.0	9.0	6.5	3-60	”
506	단경호	1	토도	백제시대	28.6	17.6	·	3-61	사지구 백제시대 1-1호 분구묘
507	단경호	1	토도	”	19.4	11.0	7.5	3-61	”
508	완	1	토도	”	5.3	13.7	9.8	3-62	”
509	단경호	1	토도	”	21.2	12.3	·	3-62	”
510	단경호	1	토도	”	23.2	11.5	10.0	3-62	”
511	직구호	1	토도	”	11.7	12.5	9.8	3-63	사지구 백제시대 1-2호 분구묘
512	단경호	1	토도	”	14.4	·	10.0	3-63	”
513	호 저부	1	토도	”	11.2	·	·	3-63	”

514	단경호	1	토도	”	19.0	11.3	9.0	3-64	사지구 백제시대 1-3호 분구묘
515	단경호	1	토도	백제시대	26.6	15.0	·	3-64	”
516	호	1	토도	”	6.2			3-65	사지구 백제시대 1-4호 분구묘
517	호	1	토도	”	19.3	·	·	3-65	”
518	호	1	토도	”	16.3	·	·	3-66	사지구 백제시대 1-5호 분구묘
519	호	1	토도	”	18.4	·	·	3-66	”
520	단경호	1	토도	”	29.1	16.0	·	3-67	사지구 백제시대 1-6호 분구묘
521	단경호	1	토도	”	17.1	10.2	9.3	3-68	”
522	반	1	토도	”	7.4	22.3	19.3	3-67	”
523	단경호	1	토도	”	15.2	9.6	7.3	3-68	사지구 백제시대 1-7호 분구묘
524	단경호	1	토도	”	19.5	10.3	7.8	3-65	사지구 백제시대 1호 분구묘 주구내
525	발형토기	1	토도	”	13.4	11.4	8.5	3-65	”
526	직구호	1	토도	”	17.5	10.0	11.3	3-68	사지구 백제시대 4호 분구묘
527	단경호	1	토도	”	28.8	14.6	10.4	3-69	사지구 백제시대 5호 분구묘
528	단경호	1	토도	”	18.0	12.2	8.7	3-69	”
529	단경호	1	토도	”	16.5	9.8	8	3-70	사지구 백제시대 8-1호 분구묘
530	토기 저부	1	토도	”	(15.0)	·	11	3-70	”
531	단경호	1	토도	”	23.2	11.9	7.7	3-70	사지구 백제시대 8-2호 분구묘
532	단경호	1	토도	”	18.2	9.4	5.9	3-70	”
533	완	1	토도	”	9.4	20.5	15.1	3-71	사지구 백제시대 8-3호 분구묘
534	단경호	1	토도	”	16.8	11.2	8.4	3-71	”
535	토기편	1	토도	”	(15.5)	(5.4)	(0.5)	3-71	”
536	호	1	토도	”	12.0	·	·	3-72	사지구 백제시대 9호 분구묘
537	호	1	토도	”	8.2	·	·	3-72	”

538	토기편	1	토도	"	(10.8)	(11.0)	(0.5)	3-72	사지구 백제시대 1호 수혈유구	
539	분청사기대접	1	토도	조선시대	7.2	18.0	.	3-73	사지구 조선시대 15호 수혈유구	
540	백자완	1	토도	"	3.9	10.3	4.5	3-73	"	
541	백자완	1	토도	"	3.5	11.2	4.7	3-73	"	
542	분청사기완	1	토도	"	4.0	.	.	3-73	"	
543	백자발	1	토도	"	8.2	.	5.9	3-73	사지구 조선시대 5호 토광묘	
544	백자 저부	1	토도	"	3.6	.	5.0	3-73	"	
545	도기 저부	1	토도	"	3.8	.	15.0	3-73	"	
총 계		560점				금속 47점 옥석 48점 토도 465점				

2. 출토유물 사진



1-1



1-2



1-3



1-4



1-5



1-6



2-1



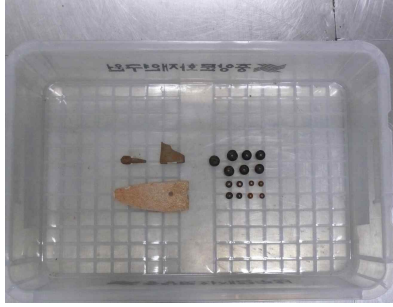
2-2



2-3



2-4



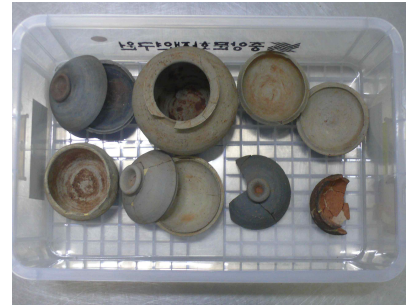
2-5



3-1



3-2



3-3



3-4



3-5



3-6



3-7



3-8



3-9



3-10



3-11



3-12



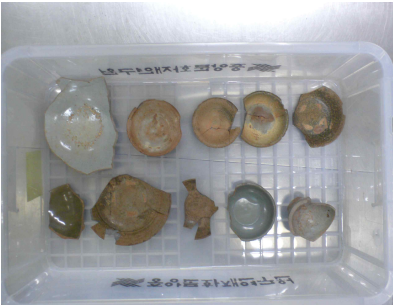
3-13



3-14



3-15



3-16



3-17



3-18



3-19



3-20



3-21



3-22



3-23



3-24



3-25



3-26



3-27



3-28



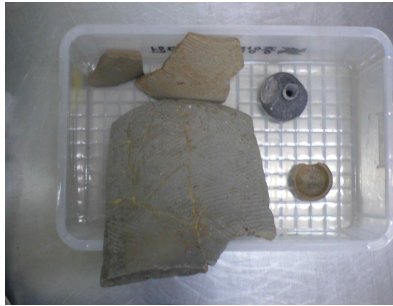
3-29



3-30



3-31



3-32



3-33



3-34



3-35



3-36



3-37



3-38



3-39



3-40



3-41



3-42



3-43



3-44



3-45



3-46



3-47



3-48



3-49



3-50



3-51



3-52



3-53



3-54



3-55



3-56



3-57



3-58



3-59



3-60



3-61



3-62



3-63



3-64



3-65



3-66



3-67



3-68



3-69



3-70



3-71



3-72



3-73