

치매안심센터에서는 어떤 서비스를
제공받을 수 있나요?



치매안심센터 사업안내

치매약값 지원

치매약을 복용중인 중위소득
120%이하 대상, 매월 치매약값
본인부담금 일부를 지원

위생용품 지원

기저귀, 물티슈 등
어르신 돌봄에 필요한
위생소모품 제공



치매
진단자
등록 및 상담

실종예방 지원

배회 및 실종 예방을 위한
인식표, 팔찌, GPS배회감지기,
지문등록서비스 제공

기억실터 인지재활

장기요양서비스 이용하지 않는
초기·경증 치매 대상,
하루 3시간 인지기능프로그램 제공

가족 교실 운영

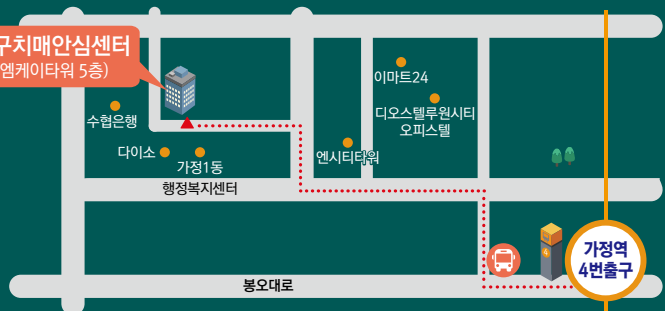
치매어르신을 돌보는
가족들을 위한 교육, 자조모임,
힐링프로그램 제공

치매가
아닌 주민
사전 예약

기억력 검사

- 3단계의 검사를 통한 치매여부 진단
또는 인지기능 파악
- 고령 운전자 면허갱신용 검사

서구치매안심센터
(엠케이타워 5층)





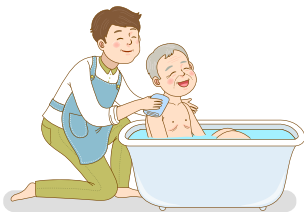
노인장기요양등급 신청하시고 다양한 혜택받으세요~

※노인장기요양보험이란?

‘노인’ 또는 ‘치매 등 노인성질환이 있는 분’이 6개월 이상 혼자서 일상생활을 수행하기 어려운 경우 ‘장기요양등급’을 받고, 신체활동 또는 가사활동, 인지활동 지원 등의 **장기요양급여(비용의 일부)**를 받을 수 있는 제도입니다.

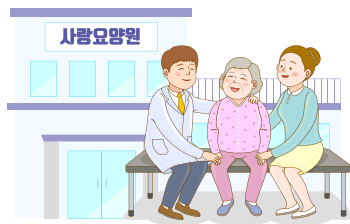
▶ 장기요양급여 종류

장기요양급여는 크게 재가급여, 시설급여, 특별현금급여로 구분되며 중복하여 이용할 수 없으나, 특별 현금급여(가족요양비) 지급 대상자의 경우에는 기타재가급여(복지용구*)는 추가로 이용할 수 있습니다.



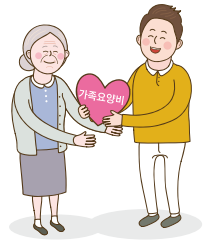
재가급여

- 방문요양, 방문목욕, 방문간호
- 인지활동형 방문요양
- 주·야간보호, 단기보호
- 치매가족휴가제 단기보호
- 기타재가급여(복지용구)



시설급여

- 노인요양시설(=요양원)
- 노인요양공동생활가정



특별현금급여

- 가족요양비

*복지용구란? 보행기, 지팡이, 미끄럼방지용품, 안전손잡이, 휠체어, 미끄럼방지용품, 경사로, 배회감지기, 이동번기, 요실금팬티, 목욕리프트, 욕창방지매트리스 등 일상 생활 및 인지기능의 유지·향상에 필요한 용구를 제공하는 것을 말합니다.

▶ 장기요양등급의 구분

1등급

일상생활에서 전적으로 도움이 필요한 상태에서 장기요양인정점수가 95점 이상



2등급

일상생활에서 상당 부분 도움이 필요한 상태에서 장기요양인정점수가 75점 이상~95점 미만



3등급

일상생활에서 부분적으로 도움이 필요한 상태에서 장기요양인정점수가 60점 이상~75점 미만



4등급

일상생활에서 일정부분 도움이 필요한 상태에서 장기요양인정점수가 51점 이상~60점 미만



5등급(치매)

치매환자이면서 장기요양인정점수가 45점 이상~51점 미만



인지지원등급(치매)

치매환자이면서 장기요양인정점수가 45점 미만

