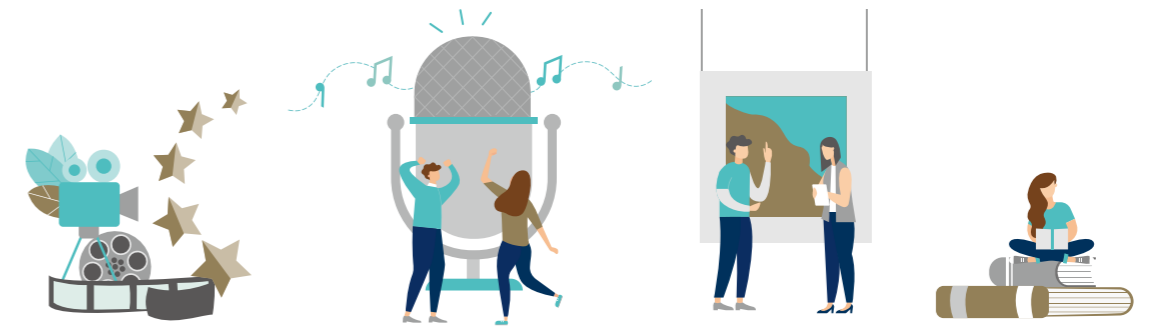




# 문화누리카드는 어디에 사용할 수 있나요?

문화누리카드는 **문화예술, 체육, 관광분야**에서 사용할 수 있습니다.



## 문화예술 분야

서점, 도서대여점, 온라인 서점, 전자책 구독, 음반 판매점, 악기, 영화관, 영상 콘텐츠 서비스(OTT 등), 공연, 미술관, 박물관, 공예품점, 사진관, 문화센터, 공방 등



## 체육 분야

4대 프로 스포츠(야구, 축구, 농구, 배구) 입장권, 체육용품, 공유 자전거·전동 킥보드, 수영, 헬스, 볼링, 요가, 에어로빅, 태권도, 스크린 체육시설, 레저 스포츠 등



## 관광 분야

철도, 시외·고속버스, 항공, 렌터카, 국립공원, 시티투어, 휴양림, 캠핑장, 온천, 지역 문화축제, 템플스테이, 레일바이크, 놀이공원, 워터파크, 아쿠아리움, 숙박 등

# 문화누리카드 전화결제 방법

예시

1

**01** 국립박물관문화재단  
**사리외호 손수건 세트**  
\* 2종 1세트 **30,000원**



2

사이즈	55×55cm
재질	면 100% (80수)
색상	하늘, 분홍

3

**구입문의** 02 - 2077 - 2957



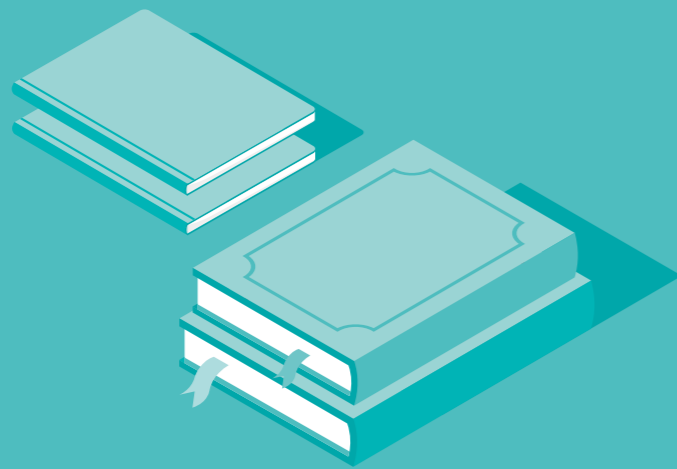
- 1 구매하실 **상품의 번호와 상품명**을 확인해주세요.
- 2 원하는 **상품의 종류가 여러 개인 경우 색상 또는 사이즈를 확인**해주세요.
- 3 본인 명의인 **문화누리카드의 카드번호와 유효기간을 확인**한 후 구매하고자 하는 가맹점으로 전화를 걸어주세요.  
**⚠ 반드시 지역번호를 포함한 전화번호를 입력해 주세요.**
- 4 상담원에게 구매하고자 하는 **상품의 번호와 상품명 등 정확한 상품정보와 본인 카드의 결제 정보를 알려주세요.**  
우편으로 받으실 주소와 주문자 이름, 연락처도 함께 알려주셔야 해당 상품을 배송받을 수 있습니다.

## 유의사항

- 상품 가격에는 **배송료가 포함되어 있습니다.**
- 책자에 있는 상품은 **2021년 12월 31일까지** 주문 가능합니다. 단, 상품 재고 소진 시 구매가 불가할 수 있으니 양해 부탁드립니다.
- **교환 및 환불은 상품 수령일로부터 7일 이내**에 가능하며, 단순 변심에 의한 교환·환불 진행 시 왕복 택배비(최소 5천원 ~ 1만원 내외)가 발생할 수 있으며, 구매자 본인이 부담해야 합니다. (단, 상품 불량·파손의 경우 제외)  
\* 택배비 및 택배비 지급 방법 등은 가맹점 정책에 따라 상이하오니 자세한 내용은 가맹점에 문의해주세요.  
\* 입으로 직접 연주하는 제품(하모니카, 오카리나 등)은 위생상 교환 및 환불이 불가합니다.
- 책자에 담긴 상품 이외에 **다른 상품의 구매를 원하시는 경우, 해당 가맹점의 온라인몰을 이용해주세요.**  
\* 좋은생각사람들 : <http://www.positive.co.kr/>  
\* 국립박물관문화재단(뮤지엄샵) : <http://museumshop.or.kr/>  
\* 한국문화재단(KHmall) : <http://www.khmall.or.kr/>  
\* 중앙약기 : <https://www.chungang.com/>  
\* 크로바뮤직 : <https://www.crobamusic.com/>  
\* 서울대운동용품 : <https://www.snusportsmall.co.kr/>
- **12월 15일 이후 구매 건은** 카드사를 통한 결제취소 처리 및 지원금 복원 소요 시간 감안 시 **교환·환불이 어려울 수 있습니다.** 구매 시 신중하게 주문해 주세요. 또한 **사용하지 않고 남은 지원금은 사업종료일인 매년 12월 31일이 지나면 국고로 자동 반납처리** 됩니다.  
**12월 31일 24:00 이후에 취소한 금액은 복원되지 않으며 이월 또는 사용이 불가합니다.**
- 전화상담원 모두가 누군가의 가족이자 소중한 사람이오니 상품 주문 통화 시 배려해 주세요.



PART  
**01**  
—  
도서

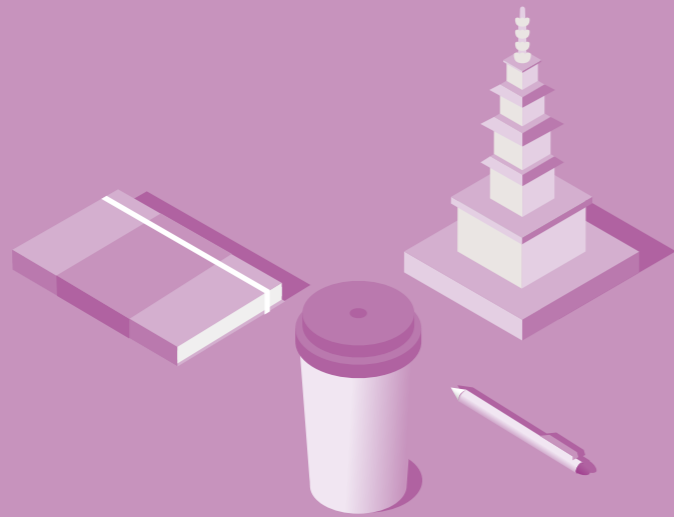


좋은생각사람들



PART  
02

공예품



국립박물관문화재단

한국문화재단

**01** 국립박물관문화재단  
**사리외호 손수건 세트**  
 \* 2종 1세트 **30,000원**



사이즈 55×55cm  
 재질 면 100% (80수)  
 색상 하늘, 분홍

구입문의 02 - 2077-2957

**02** 국립박물관문화재단  
**사리외호 스카프**  
**48,500원**



사이즈 70×70cm  
 재질 실크 (실크 100%), 종이케이스  
 색상 하늘

구입문의 02 - 2077-2957

**03** 국립박물관문화재단  
**제주 손수건 세트**  
 \* 2종 1세트 **30,000원**



사이즈 55×55cm  
 재질 면 100%  
 색상 해녀와 유물 (하늘), 동백꽃 (분홍)

구입문의 02 - 2077-2957

**04** 국립박물관문화재단  
**초충도 천가방 파우치 세트**  
**40,000원**



사이즈 천가방:38×41.5cm / 파우치:21×15cm  
 재질 면 100%  
 색상 가 수박 나 꽃

구입문의 02 - 2077-2957

**05** 국립박물관문화재단  
**당의 자수 앞치마**  
 \* 개당 판매가 **40,000원**



사이즈 전체길이:62cm / 끈길이:17cm  
 재질 고급물양단 (한복 소재), 전통손자수  
 색상 가 빨강 나 흰색

구입문의 02 - 2077-2957

**06** 국립박물관문화재단  
**3단 자동우산**  
 \* 개당 판매가 **39,500원**



사이즈 반지름:55cm / 접었을 때:26cm  
 재질 폴리에스테르  
 색상 가 의궤 나 백은배 다 남일호 (노란색)

구입문의 02 - 2077-2957

**07** 국립박물관문화재단  
**화접도 실크스카프**  
 \* 개당 판매가 **65,000원**



사이즈 53×180cm  
 재질 실크 (실크 100%)  
 색상 가 상아 나 하늘

구입문의 02 - 2077-2957

**08** 국립박물관문화재단  
**수저 & 휴대용 물병 세트**  
 \* 수저set (숟가락2p, 젓가락2p) 물병1p **35,500원**



사이즈 숟가락:3.8×20×9cm / 젓가락:0.7×20.8cm  
 수저세트 케이스:15×24×5cm  
 물병:6.5×19.3cm, 550ml  
 재질 수저세트:스테인리스+티타늄 코팅 / 물병:트라이탄

구입문의 02 - 2077-2957

**09** 국립박물관문화재단  
**자개 텀블러**  
\* 개당 판매가 **50,000원**



사이즈 500ml  
재질 천연자개, 스테인리스, 실리콘, 우레탄  
색상 **가** 목련 **나** 연꽃

구입문의 02-2077-2957

**10** 국립박물관문화재단  
**나전보석함**  
\* 개당 판매가 **44,000원**



사이즈 11.2×11.2×6cm  
재질 나무, 자개  
색상 **가** 사슴 **나** 매화

구입문의 02-2077-2957

**13** 한국문화재단  
**초충도 부채 (소)**  
**22,500원**



사이즈 펼침:39×22cm / 접힘:21×3×1cm  
재질 한지, 대나무 / 케이스:종이

구입문의 02-700-9000

**14** 한국문화재단  
**[궁궐, 시선을 담다] 부채**  
\* 개당 판매가 **9,600원**



사이즈 39×22cm  
재질 대나무, PE  
색상 **가** 어처구니 (남색) **나** 조각보 (흰색)

구입문의 02-700-9000

**11** 국립박물관문화재단  
**나전777 손톱깎이세트**  
\* 개당 판매가 **30,000원**



사이즈 7×10×1cm  
재질 상품:플라스틱, 자개, 메탈  
색상 **가** 검정 (매화) **나** 빨강 (매화)

구입문의 02-2077-2957

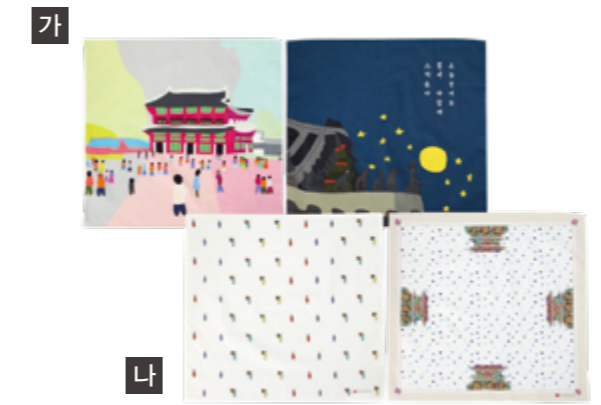
**12** 국립박물관문화재단  
**박물관 유물 마스크**  
\* 개당 판매가 **22,000원**



구성 마스크, 파우치, 종이 케이스  
재질 마스크:(겉감)면 55% + 마 45%, (안감)면 100%  
파우치:노방-폴리에스테 100%  
색상 **가** 살구색 **나** 감청색 **다** 연쪽색

구입문의 02-2077-2957

**15** 한국문화재단  
**[궁궐, 시선을 담다] 손수건 세트**  
\* 2종 (2P 1개입) **16,000원**



사이즈 50×50cm / 케이스:15.5×15.5cm  
재질 면:60수 / 케이스:종이  
색상 **가** 근정전 + 어처구니 **나** 수문장 + 조각보

구입문의 02-700-9000

**16** 한국문화재단  
**양단 누빔 장지갑**  
**34,200원**



사이즈 19×10cm  
재질 양단 / 케이스:비닐

구입문의 02-700-9000

**17** 한국문화재단  
[궁궐, 시선을 담다] 머그 세트  
\* 2종 (2P 1개입) **16,000원**



사이즈 8.5×10cm (11온스)  
케이스:15.5×15.5cm  
재질 도자기 / 케이스:아크릴  
색상 **가** 근정전+어처구니 **나** 왕실행차+조각보

구입문의 02-700-9000

**19** 한국문화재단  
의례 커피잔 세트  
\* 2종 (2P 1개입) **67,500원**



사이즈 컵:12×10cm / 컵받침:16×16cm  
케이스:30×23×10cm  
재질 도자기 / 케이스:종이  
색상 **가** 베이지 **나** 그린

구입문의 02-700-9000

**18** 한국문화재단  
의례 머그  
\* 2종 (2P 1개입) **18,000원**



사이즈 9×10cm (13온스)  
케이스:10×10×12.5cm  
재질 도자기 / 케이스:종이  
색상 **가** 베이지 **나** 그린

구입문의 02-700-9000

**20** 한국문화재단  
자개 머그  
\* 개당 판매가 **37,800원**



사이즈 7×7×22cm / 케이스:11.5×9.5×7cm  
재질 스테인리스, 천연자개, 레진, PP (뚜껑)  
케이스:종이  
색상 **가** 빨강 (동백) **나** 녹색 (대나무)

구입문의 02-700-9000

**21** 한국문화재단  
연잎형 찻잔 2인 세트  
\* 2P 1개입 **27,000원**



사이즈 7.5×7.5×4cm  
재질 도자기 / 케이스:종이

구입문의 02-700-9000

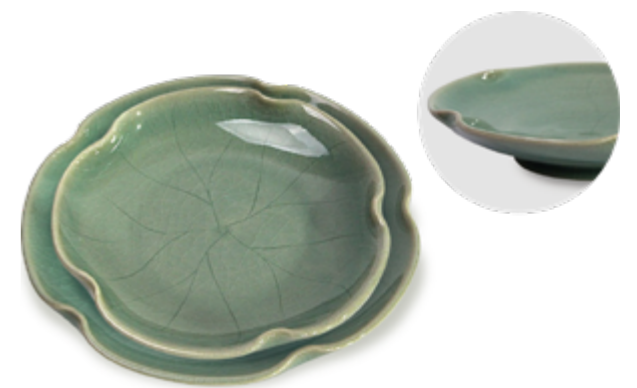
**23** 한국문화재단  
꽃 나전 채화 양면거울  
\* 개당 판매가 **22,500원**



사이즈 7.5×1cm / 케이스:10×10×2.5cm  
재질 나전자개, 플라스틱 / 케이스:종이  
색상 **가** 매화 **나** 벚꽃

구입문의 02-700-9000

**22** 한국문화재단  
연잎형 접시 2종 세트  
\* 2P 1개입 **45,000원**



사이즈 대:18×18×4cm / 소:14×14×3cm  
재질 도자기 / 케이스:종이

구입문의 02-700-9000

**24** 한국문화재단  
의례 접시  
\* 개당 판매가 **29,700원**



사이즈 접시:20.5×20.5cm  
케이스:22×22×4cm  
재질 도자기 / 케이스:종이  
색상 **가** 베이지 **나** 그린

구입문의 02-700-9000

25 한국문화재단  
엘리스가든 접시 4종 세트  
\* 4P 1개입 57,600원



사이즈 12.5×12.5×2.5cm  
재질 도자기 (백자) / 케이스:종이  
모양 찔레꽃, 달리아, 모란, 민들레

구입문의 02-700-9000

27 한국문화재단  
청자양각당초문 부부반상기 세트  
\* 2개 세트 1개입 45,000원



사이즈 밥그릇:11×6cm / 국그릇:13.5×5cm  
뚜껑:11.8×2.5cm  
재질 도자기 / 케이스:종이

구입문의 02-700-9000

26 한국문화재단  
한글자음 사각접시  
19,800원



사이즈 21×10×2cm  
재질 도자기 / 케이스:종이

구입문의 02-700-9000

28 한국문화재단  
티스푼포크 1인 세트  
21,600원



사이즈 티스푼:14.9×1.9cm  
포크:14.3×2.7cm  
재질 구리, 주석 / 케이스:종이

구입문의 02-700-9000

29 한국문화재단  
방짜 수저 2인 세트  
72,000원



사이즈 남:4.5×22.5cm / 여:4×22cm  
케이스:27×15×4.2cm  
재질 구리, 주석 / 케이스:종이

구입문의 02-700-9000

31 한국문화재단  
방짜 젓가락 2인 세트  
36,000원



사이즈 길이:22.5cm  
재질 구리, 주석 / 케이스:종이

구입문의 02-700-9000

30 한국문화재단  
생옷칠 1인 수저 세트  
32,400원



사이즈 23.5×4cm / 케이스:8.5×28×3.5cm  
재질 박달나무, 생옷칠 / 케이스:한지

구입문의 02-700-9000

32 한국문화재단  
나전 과반 (박쥐문:원형)  
\* 개당 판매가 48,000원



사이즈 25×26cm  
재질 천연자개, 목재 / 케이스:종이  
색상 가 주칠 나 흑칠

구입문의 02-700-9000



PART

03

음악



라디오스타박물관

중앙악기

크로바뮤직

01 라디오스타박물관  
효도라디오 (슈퍼스타)

60,000원



\* 라디오는 빨강색만 판매합니다.

사이즈 10.36×5.8×3.35cm  
재질 플라스틱, 고무  
색상 빨강 (라디오)

구입문의 033-372-8123

02 라디오스타박물관  
효도라디오 (슈퍼스타 + 미스터트롯)

75,000원



사이즈 10.36×5.8×3.35cm  
재질 플라스틱, 고무  
색상 빨강 (라디오)

구입문의 033-372-8123

03 중앙악기  
리베라 알토C 오카리나

22,500원



사이즈 15×9×3.5cm  
구성 오카리나, 목걸이, 응주머니, 운지표  
재질 플라스틱

구입문의 02-3672-6000

04 중앙악기  
뉴 리베라 하모니카

27,500원



사이즈 18×3×2.2cm  
재질 플라스틱, 금속  
선택가능키 C, C#, G, A

구입문의 02-3672-6000

05 중앙악기  
국산미화하모니카프로페셔널 24홀

57,500원



사이즈 18×3.2×2.2cm  
구성 하모니카, 케이스, 용, 음배열표  
재질 금속, 플라스틱  
선택가능키 C, C#, G, G#, A, A#

구입문의 02-3672-6000

06 중앙악기  
독일 피아모 소프라노

\* 개당 판매가 42,500원



사이즈 33cm  
구성 리코더, 청소봉, 운지표, 보관 케이스  
재질 배나무  
색상 가 엔틱 (아이보리) 나 월넛 (진갈색)

구입문의 02-3672-6000

07 중앙악기  
리베라 우쿨렐레

\* 개당 판매가 42,500원



사이즈 54×18.5×6cm  
구성 우쿨렐레, 전용 케이스, 피크  
재질 린덴, 메이플 외  
색상 가 분홍 나 보라

구입문의 02-3672-6000

08 중앙악기  
피브라셀 합성리드

22,500원



사이즈 0.9×0.2×0.1cm  
구성 케이스, 리드  
재질 갈대, 합성수지  
적용색소폰 소프라노, 알토, 테너

구입문의 02-3672-6000

09 **중양악기**  
리베라 8음 핸드벨

52,500원



사이즈 14×8×7.5cm  
구성 핸드벨 8음 세트  
재질 플라스틱, 스틸

구입문의 02-3672-6000

10 **중양악기**  
할릴릿 하이로우 세트

74,500원



구성 탬버린×1, 셰이커×1, 마라카스×2,  
귀로×1, 비브라셰이커×1, 아고고×1  
재질 플라스틱, 금속  
색상 블루

구입문의 02-3672-6000

11 **크로바뮤직**  
크로바칼림바 CK-550 세트

48,000원

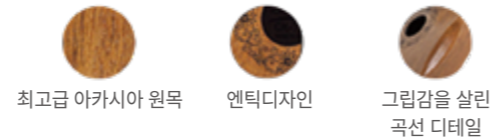


사이즈 3.3×13×18.5cm  
구성 칼림바, 튜닝망치, 설명서, 음계스티커,  
악기용, EVA케이스, 튜너기  
재질/색상 마호가니 / 내추럴

구입문의 031-666-1252

12 **크로바뮤직**  
크로바칼림바 CK-850 세트

83,000원



사이즈 3.3×13.5×18.5cm  
구성 칼림바, 튜닝망치, 설명서, 음계스티커,  
악기용, EVA케이스, 튜너기  
재질/색상 아카시아 / 내추럴

구입문의 031-666-1252

13 **크로바뮤직**  
스즈키 하모니카 스터디24

27,000원



사이즈 2.3×2.7×18cm  
구성 하모니카, 케이스  
재질 황동, 스테인레스 스틸  
색상 **가** 실버 **나** 골드 **다** 블랙

구입문의 031-666-1252

14 **크로바뮤직**  
스즈키 하모니카 SU-21

90,000원



사이즈 2.2×3.1×16.4cm  
구성 하모니카, 케이스  
재질 황동, 크롬 도금커버, 수지바디  
색상 실버

구입문의 031-666-1252

15 **크로바뮤직**  
크로바드럼 연습패드 세트

45,000원



사이즈 드럼패드:30.48cm /스탠드:62cm  
구성 드럼패드, 가방, 드럼스틱 or 난타스틱,  
스네어 스탠드  
재질/색상 고무우레탄 / 블랙, 그레이, 블루, 오렌지, 그린

구입문의 031-666-1252

16 **크로바뮤직**  
본오카리나 알토C 보급형

40,000원



사이즈 18×11×5cm  
구성 오카리나, 파우치, 목걸이  
재질 도자기  
색상 **가** 노랑 **나** 빨강 **다** 파랑

구입문의 031-666-1252



PART  
04

스포츠



서울대운동용품

베드민턴 스포츠

**01** 서울대운동용품  
**세라밴드CLX**  
21,050원 ~ 35,300원



\* 강도별 7단계 골드 > 실버 > 블랙 > 블루 > 그린 > 레드 > 옐로우

사이즈 480×170cm  
재질 고무 (라텍스 프리)  
옵션 골드, 실버, 블랙, 블루, 그린, 레드, 옐로우

구입문의 070-5056-5811

**03** 서울대운동용품  
**고무 육각 아령**  
\* 개당 배송비 부과 11,000원 ~ 23,000원



\* 옵션별 금액이 상이하오니 가맹점으로 전화주세요.

사이즈 21×6cm (2kg 기준 / 무게별 상이)  
재질 스틸, 고무  
옵션 1kg, 2kg, 5kg  
\* 2kg, 5kg 2개 이상 주문 시 택배사 방침에 따라 개별 배송비가 부과됩니다.

구입문의 070-5056-5811

**02** 서울대운동용품  
**2M 세라밴드**  
12,100원 ~ 24,600원



\* 강도별 7단계 골드 > 실버 > 블랙 > 블루 > 그린 > 레드 > 옐로우

사이즈 12.5×200cm  
재질 천연고무  
옵션 골드, 실버, 블랙, 블루, 그린, 레드, 옐로우

구입문의 070-5056-5811

**04** 서울대운동용품  
**숄더 풀리**  
40,620원



사이즈 200cm  
재질 폼, 폴리에스터  
색상 블랙 + 혼합색

구입문의 070-5056-5811

**05** 서울대운동용품  
**강약조절 악력기**  
15,000원



사이즈 16×9.5cm  
재질 고무 (라텍스 프리)  
색상 오렌지, 블루, 블랙, 레드, 화이트

구입문의 070-5056-5811

**07** 서울대운동용품  
**짐스틱 오리지날 2.0**  
97,050원 ~ 117,000원



\* 강도별 5단계 (추천사용자)  
골드 (최고 레벨 수준) / 실버 (모든 운동선수) /  
블랙 (모든 운동선수) / 블루 (여성, 어린 선수) / 그린 (노인, 어린이)

사이즈 결합 사:130×3.2cm  
분리 사:75×3.2cm  
재질 글라스, 파이버, 고무, 폼  
옵션 골드, 실버, 블랙, 블루, 그린

구입문의 070-5056-5811

**06** 서울대운동용품  
**멀티 짐볼 (+펌프, 마개2, 오프너)**  
21,000원



사이즈 65cm  
재질 PVC 외  
색상 블랙

구입문의 070-5056-5811

**08** 서울대운동용품  
**튜브 밴드 세트**  
23,900원 ~ 34,350원

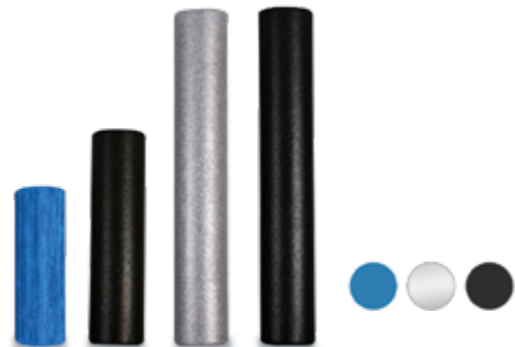


\* 강도별 7단계 (추천사용자)  
골드 (운동선수) / 실버 (성인남성) / 블랙 (성인남성) / 블루 (성인남성) /  
그린 (성인남녀) / 레드 (성인여성) / 옐로우 (어린이, 노인)

사이즈 8~10×200cm  
재질 천연고무  
옵션 골드, 실버, 블랙, 블루, 그린, 레드, 옐로우

구입문의 070-5056-5811

**09** 서울대운동용품  
폼롤러 자가 전신마사지 스트레칭  
31,600원 ~ 41,500원



\* 옵션별 금액이 상이하오니 가맹점으로 전화주세요.

사이즈 45×15, 90×15, 91×15cm  
재질 EPP, EVA소재  
옵션 EVA원형 45, EVA원형 90, EVA원형 91  
색상 블루, 실버, 블랙 (90은 실버, 블랙)

구입문의 070-5056-5811

**11** 서울대운동용품  
손가락 재활운동 핸드 엑서사이저  
11,000원 ~ 23,000원



\* 강도별 4단계 (추천사용자)  
블루 (성인 남성) / 그린 (성인 남, 여) / 레드 (성인 여성) /  
옐로우 (어린이, 노인)

사이즈 5×15.5cm  
재질 천연고무  
옵션 블루, 그린, 레드, 옐로우

구입문의 070-5056-5811

**10** 서울대운동용품  
플렉스 바 (근력, 악력운동)  
29,600원 ~ 43,850원



\* 옵션별 금액이 상이하오니 가맹점으로 전화주세요.

사이즈 가 31×5cm 나 31×4.5cm  
다 31×4cm  
재질 천연고무  
옵션 가 블루 나 그린 다 레드

구입문의 070-5056-5811

**12** 서울대운동용품  
다이어트 지압 마사지 플라후프  
25,400원



사이즈 지름:160cm  
재질 PE, PP, PVC, 스틸

구입문의 070-5056-5811

**13** 서울대운동용품  
휘트니스 매트  
27,700원 ~ 50,500원



\* 옵션별 금액이 상이하오니 가맹점으로 전화주세요.

사이즈 61×180×1~1.5cm / 80×180×1.5cm  
재질 NBR (니트릴 부타디엔 고무)  
옵션 61×180×1cm / 61×180×1.5cm /  
80×180×1.5cm

구입문의 070-5056-5811

**15** 서울대운동용품  
라이더 스쿠터 (접이식, 4단 높이조절)  
24,000원



사이즈 최대높이:70cm  
재질 PVC, 스틸

구입문의 070-5056-5811

**14** 서울대운동용품  
남녀 아동용 스쿠터 / 킥보드 세트  
58,000원 / 90,000원



\* 옵션별 금액이 상이하오니 가맹점으로 전화주세요.

사이즈 킥보드:13세이상 ~70kg / 스쿠터:~ 30kg  
재질 알루미늄, PVC, 스틸  
옵션 스쿠터 + 보호대 + 헬멧  
킥보드 + 보호대 + 헬멧

구입문의 070-5056-5811

**16** 서울대운동용품  
원터치 접이식 145 킥보드  
58,000원



사이즈 최대높이:162cm / 최대하중:70kg  
재질 PVC, 스틸

구입문의 070-5056-5811





## 2020년 – 2021년 문화누리카드 전화주문 상품 안내

- 문화누리카드는 복권기금을 지원받아 추진하는 문화복지사업입니다.
- 전화 주문 결제 가맹점 및 상품목록은 상품은 17개 지역 주관처를 통해 추천된 가맹점 중 전화 결제 및 전국 택배 배송이 가능하며, 2021년 12월 31일까지 상품 수급이 가능한 가맹점 및 품목으로 선별하였습니다.



본 인쇄물은 FSC 인증을 받은 재생용지로 제작되었으며,  
환경보호를 위해 친환경 식물성 원료인 콩기름 잉크로 인쇄되었습니다.



#### 문화누리카드 사용 관련 문의처

문화누리카드 고객지원센터 | 1544-3412

#### 등록 가맹점 확인 방법

문화누리카드 가맹점 등록 확인은  
누리집 [www.mnuri.kr](http://www.mnuri.kr)에서 확인 가능합니다.