

도시관리계획(검암1지구 지구단위계획) 결정(변경) 안

2017. 04.

 인천광역시 서구



검암1지구 지구단위계획 결정(변경) (안)

개 요

제안사유

- 제안자(29가구 1-8획지, 1-9획지)로부터 제안된 획지계획 변경(획지합병)사항으로
- 29가구 1-8획지(208.0 m²), 1-9획지(208.0 m²)는 토지 형태가 동서로 장방향인 형태임으로 권장용도인 다세대주택 계획으로는 정북방향 으로부터 일조권(건물 높이의 1/2)을 확보하고 건축하기에는 4층으로 건축하기도 어려워 토지 효율성이 떨어지는바 기존2개 획지를 1개획지로 합병하여 보다 합리적인 건축계획을 수립하고자 하여 획지합병을 요청하는 사항임.

주요 변경내용

- 획지 분할
 - 당 초 : 2개획지획지(29가구 1-8획지 : 208.0 m²
1-9획지 : 208.0 m²)
 - 변 경 : 1개획지획지(29가구 1-8획지 : 416.0 m²)

범 위

- 서구 검암동 611-7, 8번지
- 면적 : 416.0m²

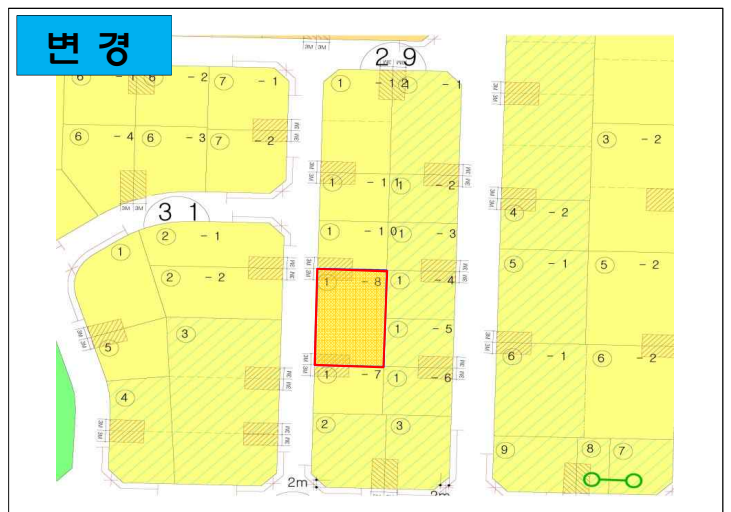
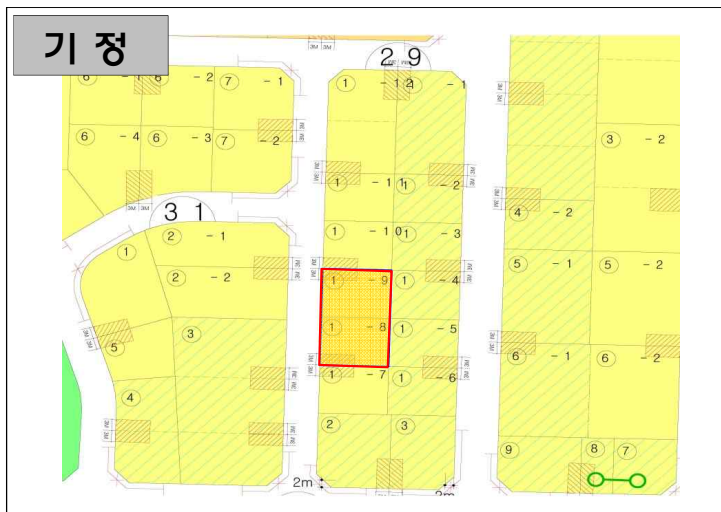
위치도



지구단위계획 결정(변경) 안

결정조서

연 번	가구번호	기 정		비 고	가구번호	변 경		분할가능획지수	비 고
		위 치	면적(m ²)			위 치	면적(m ²)		
1	29	1-8	208.0		29	1-8	416.0	-	합 병
		1-9	208.0						

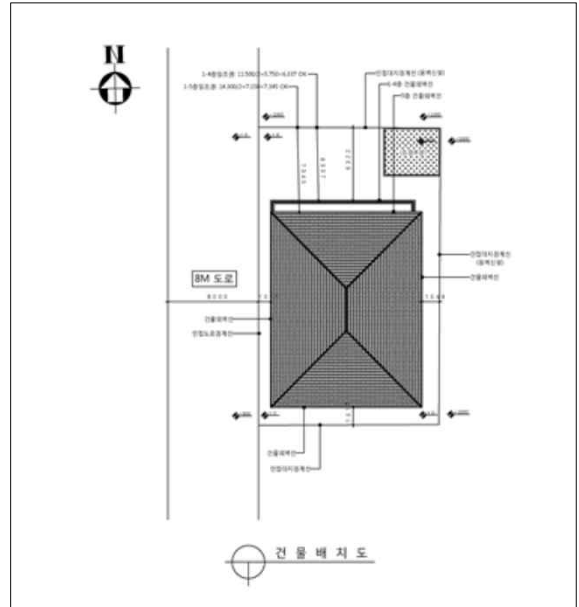


건축계획(안)

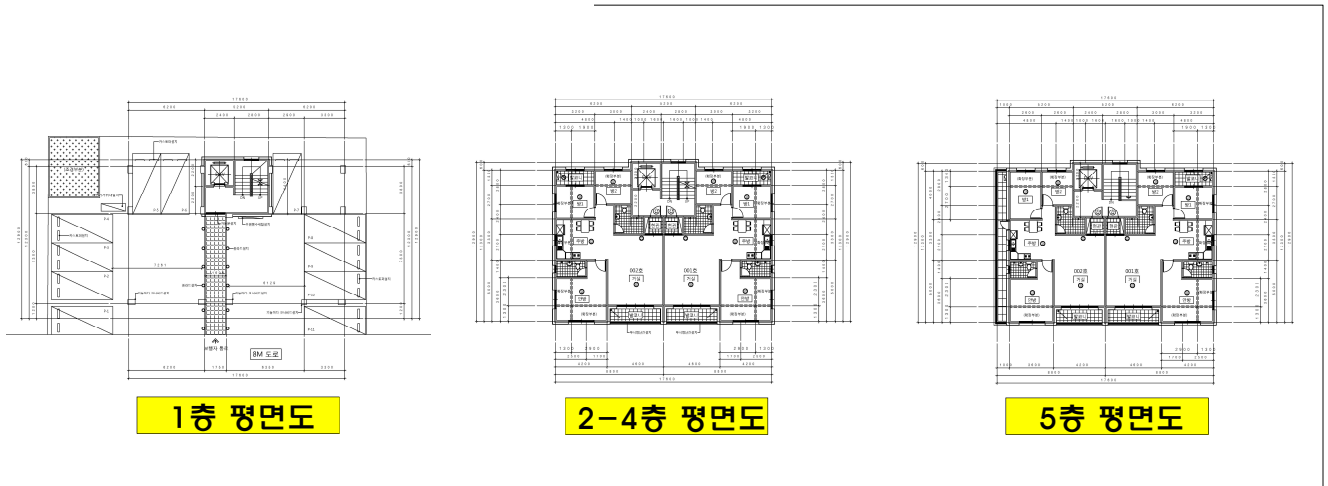
건축개요

항목	내용	
대지위치	인천광역시 서구 검암동 611-7, 8번지 (1-8, 1-9획지)	
지역·지구	1종일반주거지역, 지구단위계획구역	
용도	공동주택 (다세대주택)	
대지면적 (㎡)	416.0㎡	
건축면적 (㎡)	219.60㎡	
연면적(㎡)	657.31㎡	
건폐율	52.79%	
용적률	153.01%	
건축규모	지상5층	
건축구조	철근콘크리트조	
주차대수	자주식주차 11대설치	법정 : 8대
조경면적	21.12㎡ (5.08%) 설치	법정 : 5%

배치도



평면도



항공사진 및 현장사진

