


	
<p>공공누리</p>	<p>공공저작물 자유이용허락</p>

‘국비’ 장애인 직업훈련생 모집

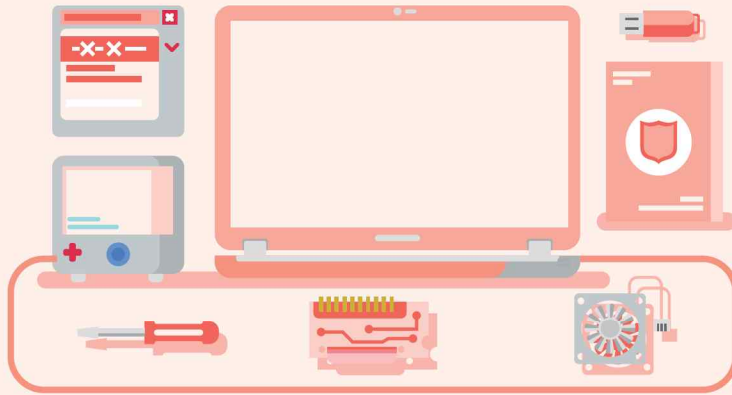


한국장애인고용공단 
 일산직업능력개발원

‘국비’장애인 직업훈련생 모집

목 차

1. 기계분야
 2. 전기기능사과정
 3. IT융합분야
 4. 정보기술분야
 5. 디자인분야
 6. 인쇄출판분야
 7. 귀금속분야
 8. 중증시각장애인특성화훈련과정
 9. 기본직무분야 (발달장애인 특성화훈련과정)
 10. 청각특화분야
 11. 네일아트분야
 12. 부대시설
 13. 입학안내
-



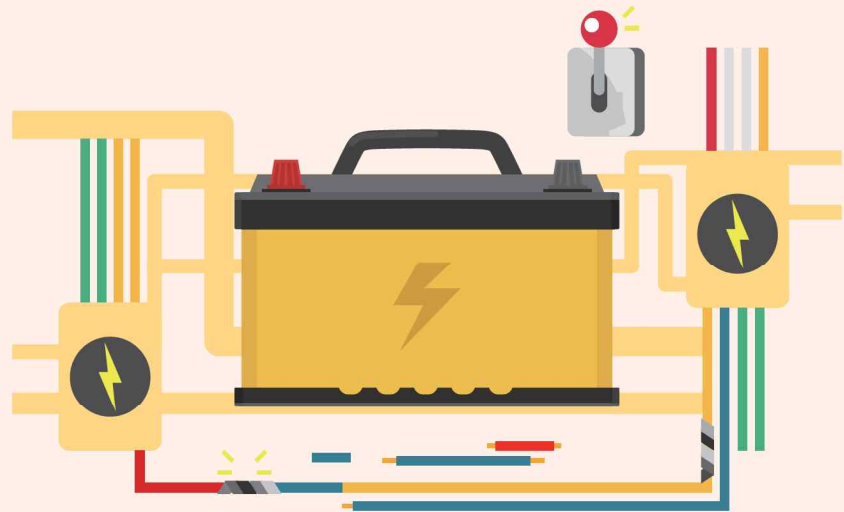
기계분야

구분	컴퓨터응용가공산업기사 과정평가형자격취득과정	양성과정
모집시기	정시모집(2021 상반기)	수시모집
훈련기간	1,400시간(약 12개월)	
훈련인원	10명 내외	10명 내외
훈련내용	<ol style="list-style-type: none"> 범용공작기계 <ul style="list-style-type: none"> - 범용밀링, 범용선반 등의 공작기계를 사용한 기계가공실습 및 기계기초이론, 측정방법 등 CAD -기계설계S/W <ul style="list-style-type: none"> - AutoCad, Unigraphics, Inventor, SolidWorks 등의 설계소프트웨어를 통해 기계제도이론 CAM -자동가공S/W <ul style="list-style-type: none"> - UG(NX), MasterCam, 등의 가공소프트웨어를 통해 CAM G-Code 프로그램교육 CAM가공실무(CNC선반, MCT) <ul style="list-style-type: none"> - 자동가공프로그램 생성·프로그램 장비 입력 후 도면과 동일하게 가공 3D PRINTER <ul style="list-style-type: none"> - 3D 모델링소프트웨어를 사용하여 설계한 시제품(Mockup)을 출력하여 제품의 전반적인형상 및 발생가능한 문제점 사전파악 	
취업분야	공작기계산업제작업체 / 장치산업부품생산업체 / 선박산업부품생산업체 / 금형산업부품생산업체 우주항공부품생산업체 / 플랜트산업부품생산업체 / 자동화산업부품생산업체 자동차산업부품생산업체 / 반도체및LCD장비제작업체 / 기계유지및보수관리업체	
취득가능자격증	전산응용기계제도기능사, 컴퓨터응용밀링기능사, 컴퓨터응용선반기능사, 기계조립가공기능사, 컴퓨터응용가공산업기사	전산응용기계제도기능사, 컴퓨터응용밀링기능사, 컴퓨터응용선반기능사, 기계조립가공기능사
사용프로그램	AutoDeskAutoCAD 2021 / AutoDeskInventor 2020 / GV-CNC / CAM S/W / UG NX10.0	
기타 안내	응시요건 관계없이 NCS 기준 훈련시수(870시간) 이수 후 컴퓨터응용가공산업기사 응시가능	

분야문의 Tel. 031-910-0957
입학문의 Tel. 031-910-0834



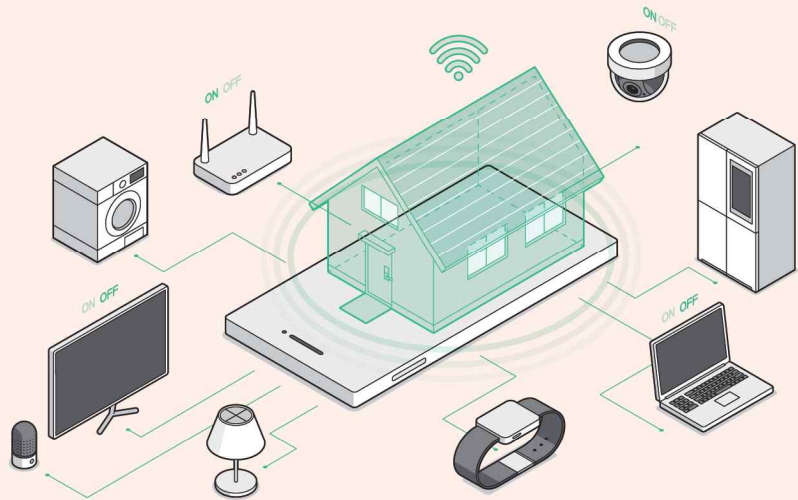
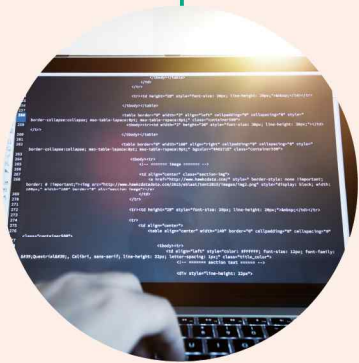
전기기능사과정



훈련기간	12개월 ~ 24개월
훈련인원	15명 내외
훈련내용	전기 및 전자기기에 필요한 부품을 선정하여 제작, 제어, 조정, 정비, 운영기술력을 함양
취업분야	전기관련 유지보수 및 관리업체 / 전기공사 사업체 및 공공기관 / 전자부품 제조업체
취득가능자격증	전기 기능사 / 전자기기 기능사
사용 프로그램	PLC 프로그래밍 등
기타 안내	기수별로 자격증반 운용

분야문의 Tel. 031-910-0961
 입학문의 Tel. 031-910-0834

IT융합분야

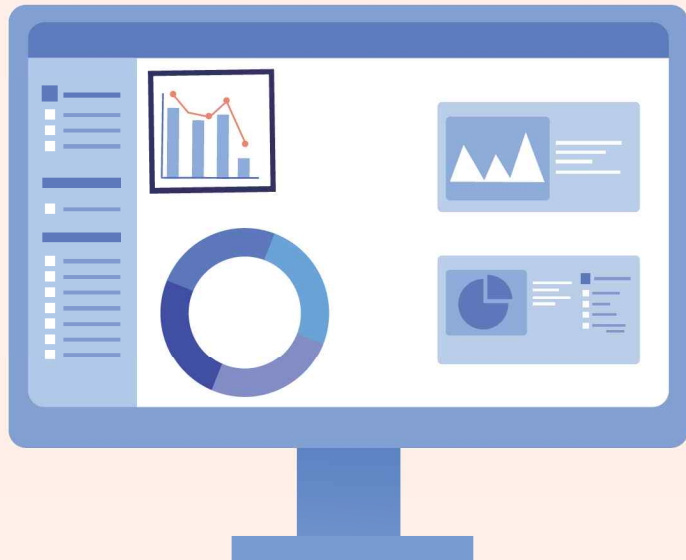


훈련기간	1,400시간(약 12개월)
훈련인원	20명 내외
훈련내용	아두이노(IOT개발), 자바(웹개발), C언어(시스템개발), 파이썬(빅데이터), 라즈베리파이(원격제어), 모바일/임베디드(안드로이드 포팅, 앱 개발)
취업분야	개발자, 웹/앱 테스킹, 웹 퍼블리셔, 공무원, 공공기관 등
취득가능자격증	ITQ, 컴퓨터활용능력, 정보처리기능사
사용 프로그램	SCETCH, ECLIPSE, VISUAL STUDIO, PYCHARM 등
기타 안내	프로젝트 진행을 운영하여 실제 업무에 빠르게 적응할 수 있도록 팀별 프로젝트 진행 비전공자를 위한 단계적 학습으로 기초부터 탄탄히 단계적인 수업 진행

분야문의 Tel. 031-910-0981
 입학문의 Tel. 031-910-0834



정보기술분야



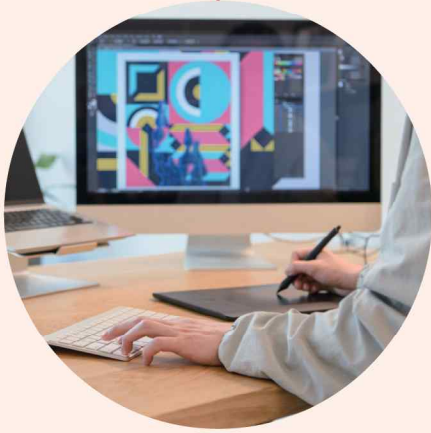
훈련기간	1,400시간(약 12개월)
훈련인원	20명 내외
훈련내용	컴퓨터를 활용하여 전산사무행정 관련 업무를 원활하게 수행할 수 있도록 컴퓨터의 기본 활용 및 프로그래밍 지식 습득, 사무업무에 필요한 문서작성, 엑셀, 프레젠테이션 등의 전산사무행정 업무를 수행할 수 있는 능력 배양
취업분야	사무행정(공무원, 일반사무직 등) / 사무보조직 / 정보서비스 제공업체 / 인터넷 서비스 업체
취득가능자격증	정보처리 산업기사, 기능사 / 컴퓨터활용능력 1급, 2급 / 정보기술자격(ITQ)
사용 프로그램	Python / Microsoft office / 아래한글

분야문의 Tel. 031-910-0982

Tel. 031-910-0952

입학문의 Tel. 031-910-0834

디자인분야



구분	디지털컨텐츠디자인	컴퓨터그래픽디자인
훈련기간	1,400시간(약 12개월)	1,400시간(약 12개월)
훈련인원	10명 내외	10명 내외
훈련내용	<p>컴퓨터를 이용한 콘텐츠 제작 또는 디자인관련 소프트웨어를 활용하여 다양한 디지털 환경에서 제공되는 콘텐츠를 디자인하고 제작하는 기능에 관하여 훈련.</p> <p>html, css, JavaScript, JQuery 등을 이용하여 웹페이지 제작 및 포토샵, 일러스트레이터 등을 이용하여 쇼핑몰 상세페이지, 배너 등 웹용 이미지 제작</p>	<p>컴퓨터를 이용한 그래픽제작 또는 디자인관련 소프트웨어 사용하여 효율적인 시각 정보전달을 위한 각종 디자인을 시각적으로 정리하고 컴퓨터와 디자인 소프트웨어를 활용하여 기획, 편집, 디자인하고 제작하는 기능에 대해 훈련.</p> <p>포토샵, 일러스트레이터, 인디자인 등을 이용하여 옥외광고, 생활정보지 등의 광고제작 및 편집디자인 실습</p>
취업분야	디자인 전문회사, 기업체 디자인실	
	쇼핑몰 전문회사, 웹디자인 전문회사, 모바일앱 제작업체, 콘텐츠제작업체,	편집디자인 업체, 광고디자인 업체, 출판사 및 인쇄업체, 옥외광고 제작업체
취득가능자격증	컴퓨터그래픽스 운용기능사, GTQ, 웹디자인 기능사, 멀티미디어 콘텐츠제작 전문가	컴퓨터그래픽스 운용기능사, GTQ, 전자출판 기능사, 광고도장기능사, 게임그래픽전문가
사용프로그램	포토샵, 일러스트레이터	
	어도비 드림위버, 웹에디터 (html, css, JavaScript, JQuery 등)	인디자인

분야문의 Tel. 031-910-0984
입학문의 Tel. 031-910-0834

인쇄출판분야



훈련기간	1,400시간(약 12개월)
훈련인원	20명 내외
훈련내용	인쇄출판에 필요한 전문지식과 프로그램(일러스트레이터, 포토샵, 인디자인, 한글, 엑셀) 교육을 통해 다양한 형태의 편집디자인, 상업광고 등 출판물을 제작하며, 최근 많이 활용하고 있는 e-book 제작을 할 수 있으며, 실사출력기, 현수막 출력기 등을 활용하여 대형 프린터 작업을 수행할 수 있는 기능 훈련
취업분야	출판사 / 신문사 / 인쇄광고기획사 / 디지털인쇄전문회사 / 독립인쇄사 / 현수막제작사
취득가능자격증	전자출판기능사, 컴퓨터그래픽운용기능사, GTQ (포토샵, 일러스트레이터, 인디자인), ITQ(한글, 엑셀, 파워포인트)
사용 프로그램	한글 / 일러스트레이터 / 포토샵 / 인디자인 / 엑셀 / 퀵익스프레스
기타 안내	인쇄출판 산업현장에서 요구하는 그래픽 및 편집소프트웨어를 활용하여 그래픽디자인, 이미지 편집, 출판 편집디자인, 전자책(e-book) 제작 능력 습득과 주변기기를 활용하여 디지털인쇄, 대형 광고출력, 현수막출력 등의 운용능력을 갖춘 인쇄출판 분야의 전문기능인 양성을 목표로 하고 있습니다.

분야문의 Tel. 031-910-0973
 입학문의 Tel. 031-910-0834

귀금속분야



훈련기간	1,400시간(약 12개월)
훈련인원	15명 내외
훈련내용	귀금속가공, 주얼리CAD
취업분야	귀금속가공, 3D출력, 주얼리마킹, 왁스사출, CAD디자인, 판매직종 등
취득가능자격증	귀금속가공 기능사
최신장비활용	귀금속가공의 기초 교육 후 응용 활용방법과 주얼리CAD 및 3D출력 3D 프린터의 후처리 및 정밀주소 전 과정 교육 3D프린터 활용한 주얼리 제작 레이저 마킹 및 레이저 땀 활용
기타 안내	기능경기대회 귀금속가공 직종 참가 1. 지방기능경기대회 지역별 입상자(상금 및 실기면제) → 수업 80% 이수 시 이론 면제 : 귀금속가공 기능사 자격증 취득 2. 지방기능경기 금상 - 전국기능경기대회 참가 자격 부여 3. 전국기능경기대회 입상자 - 세계대회 선발전 참가 자격 부여 4. 입상자 취업 시 우대

분야문의 Tel. 031-910-0982

Tel. 031-910-0952

입학문의 Tel. 031-910-0834



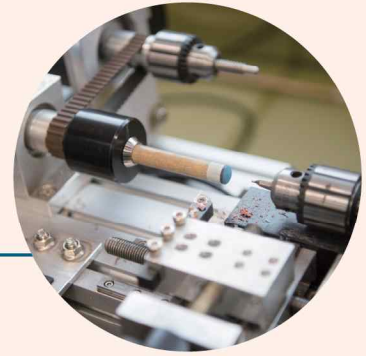
중증시각장애인특성화훈련과정 (정보접근성분야)



훈련기간	1,400시간(약 14개월)
훈련인원	20명 내외
훈련내용	웹&모바일 접근성 진단평가, HTML/CSS, 스크린리더, 보조공학을 활용한 O/A실무 등
취업분야	접근성 인증평가기관, 웹에이전시, 보조공학 개발업체, 시각장애인관련기관, 점자도서관 등
사용 프로그램	스크린리더
기타 안내	접근성관련분야의 전문 인력 부족으로 구인 수요는 꾸준하게 있으며, IT업계의 특성으로 신입 임금은 낮으나 경력직에 대한 인센티브가 높은 편임.

분야문의 Tel. 031-910-0948
입학문의 Tel. 031-910-0834

기본직무분야 (발달장애인 특성화훈련과정)



훈련기간	6개월
훈련인원	20명 내외
훈련내용	직장적응력 향상을 위해 작업태도와 습관을 개선하고 직장생활에 필요한 기본적인 직무훈련과 기본소양 교육을 통해 취업으로 연계
취업분야	기계, 전기전자 부품제품조립 / 자동차 부품조립 / 대형세탁물 분류포장 / 공공행정 사무보조 학교업무보조 / 기타사무행정업무지원전기전자 부품제품조립

분야문의 Tel. 031-910-0922
입학문의 Tel. 031-910-0834

청각특화분야 (청각훈련처)



청각 교육훈련 교수법 및 실습실 운영
(디지털 칠판, 스마트 위치추적 학습지원 시스템)



전담수어통역사 배치 및 실시간 자막 프로그램
(교육훈련 및 상담 시 통역 상시 지원)

구분	컴퓨터응용기계 (CAD/CAM)	전자 (전자기기)
훈련기간	평균 12개월(1200시간) ※ 개인별 훈련진행 상황에 따라 기간 변동 가능	
훈련인원	10~15명 (중증)	10명 (중증)
훈련내용	CAD(전산응용설계), CAM(전산응용가공), 3D프린터, 고속 가공, CNC/MCT가공	기초 전기 전자, 아날로그 회로, 디지털 회로, 전자회로, PC조립, PCB설계
취업분야	CAD/CAM 활용 산업체, 제품 모델링 및 신제품 개발업체, CNC 가공업체, 공구제작업체, 금형제작 및 가공업체	전자기기 생산업체, 전자기기 부품 제조업체, 반도체 및 LCD장비 생산업체, 계측기 및 통신운영업체
취득가능자격증	컴퓨터응용선반 기능사, 컴퓨터응용밀링 기능사, 전산응용기계제도 기능사, 전산응용가공 산업기사, 기계설계 산업기사	전자기기 기능사, 전자계산기 기능사, 전자카드 기능사
기타 안내	청각장애인을 위한 특화 프로그램 1. 사회성향상 프로그램 청각장애 전문가의 인성 사회성 교육을 통한 직장생활 및 대인 관계 기술 향상 2. 일과 후 프로그램 배리어프리 뮤지컬, 영화 관람 등 정규 교과과정 이외의 다양한 문화생활 체험 3. 공동체 훈련 사회성 및 공동체 의식 함양을 위한 단체 문화체험 훈련	

네일아트분야



훈련기간	9개월 이내
훈련인원	10명
훈련내용	기초미술, 디자인, 네일케어, 네일젤, 네일아트
취업분야	대기업 및 일반 네일샵 네일아트 관련 기업
취득가능자격증	네일아트, ITQ
기타 안내	전원취업 및 훈련비 전액국비지원

분야문의 Tel. 031-910-0953
입학문의 Tel. 031-910-0834

부대시설

보건실



학생들의 건강상담과 건강교육 실시 및 투약, 응급환자 발생 시 신속한 치료조치를 위하여 전문보건관리사가 근무하고 있습니다.

물리치료실



학생들의 재활을 위하여 전문 물리치료사가 물리치료를 실시하고 있습니다.

생활관



총 62개 호실이 있으며, 3인실과 4인실, 다인실로 구성되어 있습니다.

식당



학생들의 규칙적인 식생활을 위하여 전문 영양사 및 조리사들이 균형있는 식단으로 1일 3식을 제공합니다.

체육관



훈련생들의 체력향상을 위한 체육프로그램 (배드민턴, 탁구, 휠체어 농구, 족구 등)과 기타 행사를 진행할 수 있는 최신식 다목적 체육관을 갖추고 있습니다.

체력단련실



훈련생들의 기초 체력향상을 위한 유산소 운동기구 (런닝머신, 트레드밀 등)와 웨이트장비 (버터플라이, 레드컬, 벤치프레스 등)를 갖추고 있어 체계적인 체력관리를 할 수 있습니다.

입학안내

일산직업능력개발원은 장애인의 직업교육훈련과 직업재활을 위해 1991년 개원한 최초의 장애인 전용 공공 직업능력개발훈련기관입니다.

지원자격	개인 신변 처리 및 단체생활이 가능한 만 15세 이상의 구직등록 장애인 ※ 취업성공패키지 : 취업을 희망하는 장애인 (만18~69세 이하, 학생 및 취업자 제외) ※
모집시기	연중수시(선발평가는 월1회 이상 실시), 매월 1회 이상 입학
특전	교육훈련 및 기숙사비용 등 전액 국가부담, 훈련수당(해당자에 한함), 심리평가, 작업치료, 취업지원, 의료지원(내과, 치과, 정형외과 등 촉탁의 진료), 셔틀버스(대화역, 탄현역)
참여제한	- 다른 법령에 의하여 훈련비용을 지원 받고 있는 사람 - 고등학교에 재학 중인 사람(학교장 승인 필요) 등



(10239) 경기도 고양시 일산서구 탄현로 155

대중교통이용

서울역 경의선 이용 탄현역 2번 출구 : 파주 방향 산책로 이용 (도보 20분 소요)

3호선 대화역 4번출구 : 091번 마을버스 탑승 → 일산에듀포레푸르지오 후문 도보 5분거리

한국장애인고용공단
일산직업능력개발원

