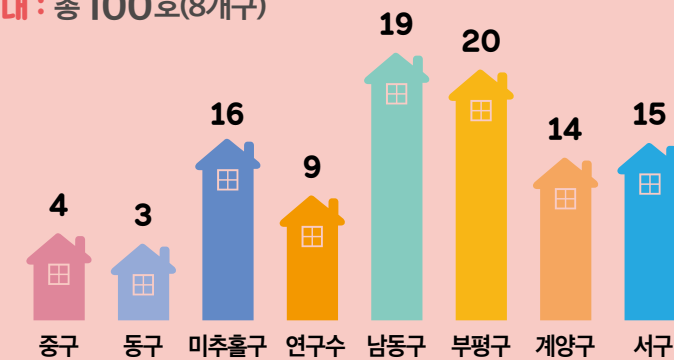


사업개요

- + 사업명 :** 저소득 장애인주택 편의시설 설치 지원사업
- + 사업기간 :** 2021. 04. ~ 2021. 12.
- + 지원내용 :** 장애인의 이동 및 생활편의를 위한 주거용 편의시설 개선
- + 모집세대 :** 총 100호(8개구)



+ 지원공사비 : 최대 500만원/호

사업개요 | 지원대상 및 선정

지원대상 및 선정

- + 지원대상 선정기준**
 - 소득 인정액이 기준 중위소득 50% 이하인 가구(차상위 장애인) 4인 가구 기준 중위소득 50%: 2,438,145원
 - 「장애인복지법 제32조에 따라 등록된 장애인으로 자가주택 및 임대주택에 거주하고 있는 장애인 가구(8개구) * 단, 임대주택 거주자의 경우 임대인 동의 하 지원 가능
 - 대상자 선정 : **각구에서 선정**
- + 지원제외기준**
 - 주거급여 수급자(중위소득의 45% 이하) 중 자가주택 수선유지급여를 지원 받은 자
 - 지자체 등에서 지원을 받고 3년이 경과하지 아니한 자 또는 금융기관 등에 주택개조 비용 용자를 추천하여 개조지원을 받은 자
 - 기타 유사한 주거환경 등과 관련된 개선사업 지원을 받은 자 (지원내용이 중복되지 않으면 지원 가능)
- + 신청방법**
 - 거주지 행정복지센터에서 신청서 작성 및 제출

지원범위

1. 현관



+ 출입문

- 폭 확장
- 옆 여유공간 확보
- 레버형 손잡이 교체
- 도어체크 설치
- 말굽(도어스토퍼) 설치
- **이동 불편한 대상자** ▶ 출입로 보수, 경사로 설치, 대문설치 (마당이 있는 경우 한함)

+ 바닥

- 미끄럼 방지 타일로 교체
- 바닥 높이차 제거
- 안전손잡이 설치

2. 거실



+ 출입문

- LED 조명 교체
- 시각경보기 설치
- 비상연락장치 설치
- 바닥 높이차 제거
- 안전손잡이 설치

3. 주방



+ 출입문

- **지체장애인(뇌병변), 휠체어사용, 65세이상고령자** ▶ 휠체어-의자 사용가능 싱크대설치, 취사용 가스밸브 높이조정, 가스자동차단밸브 설치
- 바닥 높이차 제거
- 안전손잡이 설치

4. 침실



+ 출입문

- 폭 확장
- 옆 여유공간 확보
- 레버형 손잡이 교체
- 문턱 제거(문틀, 문짝 교체 포함)
- 문턱 낮춤(문틀, 문짝 교체 포함)
- LED 조명 교체
- 리모컨 작동 조명 교체
- 비상연락장치 설치
- 안전손잡이 설치

5. 화장실



+ 출입문

- 폭확장
- 옆 여유공간 확보
- 레버형 손잡이 교체
- 문턱 제거(문틀, 문짝 교체 포함)
- 문턱 낮춤(문틀, 문짝 교체 포함)
- 개폐형식/방향 변경에 따른 교체
- 출입구 동작감지센서 설치
- 욕조 높이조정
- 접이식 샤워의자 설치(욕조 없는 경우 한함)
- 상하 이동가능 샤워기 설치
- 수건걸이 설치
- 비상연락장치 설치
- 안전손잡이 설치

6. 기타



+ 주거환경 개선

- **65세 이상 고령자** ▶ 주택조사 시 담당자 판단에 따라 지원

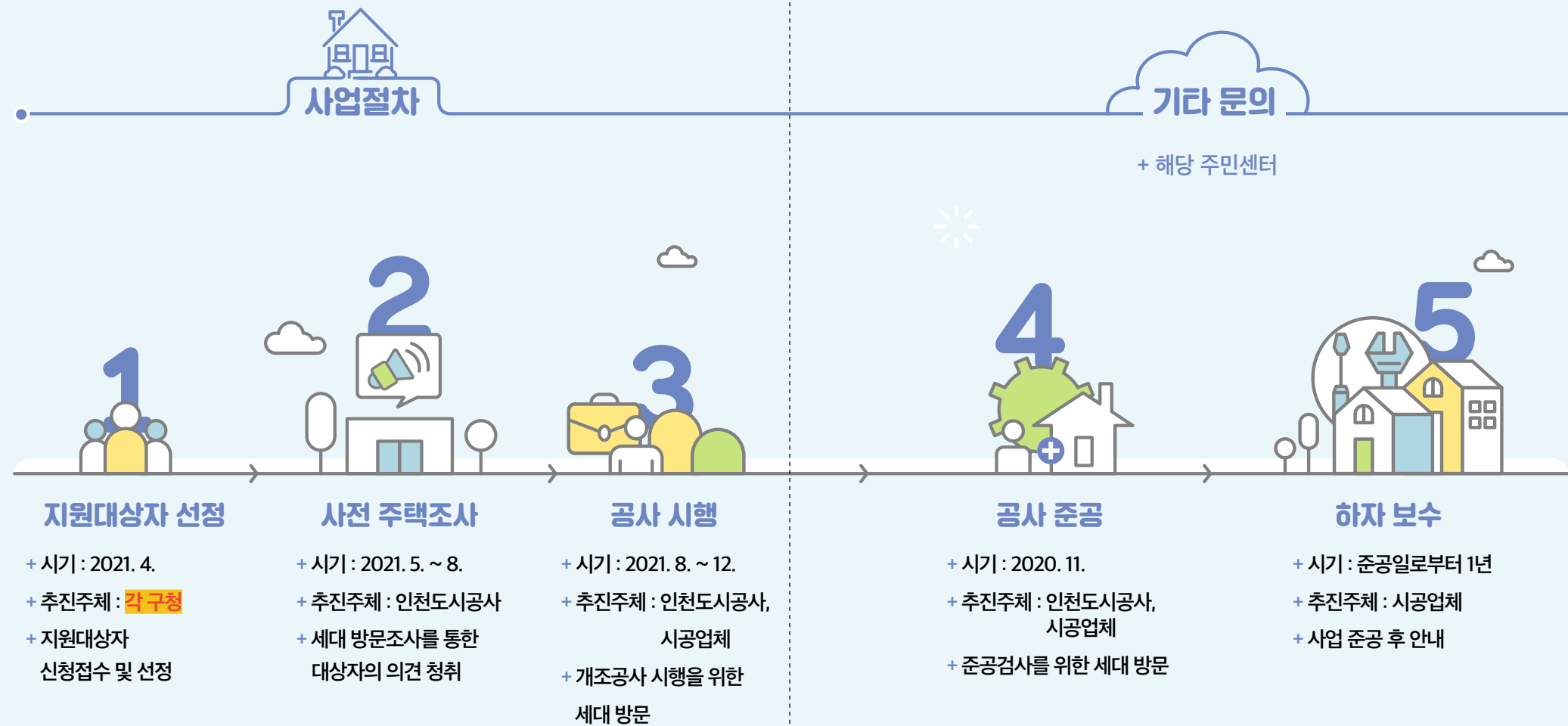
+ 재래식화장실 개조

- **지체장애인(뇌병변)**
- **휠체어사용**

※ 지원범위 외 항목 지원 불가

지원범위





2021 저소득 장애인주택 편의시설 설치 지원사업



2021 저소득 장애인주택 편의시설 설치 지원사업

