

# 2015. 12월 정례반상회 홍보자료

## 【 2015년 12월 반상회 개요】

- 개최일시 : 2015. 12. 28(월) 20:00  
※ 군·구, 통·반 실정에 따라 개최일시 자율조정
- 개최지역 : 군·구 전지역

## 중점홍보시책

### 2016년도 적십자회비 모금 안내

저소득 영아가정 기저귀와 조제분유 지원신청하세요.

## 주요 홍보내용(18건)

- |  |          |
|--|----------|
| ① 정부3.0 국민행복시대를 열어갑니다!                                       | 행정자치부    |
| ② 법령-조례 원클릭 서비스  | 법제처      |
| ③ 12월은 자동차세 납부의 달!   | 납세협력담당관실 |
| ④ 2016년도 적십자 회비 모금 안내  | 자치행정과    |
| ⑤ 저소득 영아가정 기저귀와 조제분유 지원 신청하세요                                | 보육정책과    |
| ⑥ 평일 하루 등용차 요일제 참여하고 각종 혜택 받아주세요                             | 광역교통정책관  |
| ⑦ 공항철도 영종역 건설사업 추진 현황  | 광역교통정책관  |
| ⑧ 주택 소방시설설치 의무화 안내   | 인천남동소방서  |
| ⑨ 인천의 미추홀참물 안심하고 음용하세요!                                      | 상수도사업본부  |
| ⑩ 운행제한(과적)차량 근절을 위한 홍보 및 단속안내                                | 종합건설본부   |
| ⑪ 여성의광장 2016년 제1기 개강식<br>“이만수SK前 야구감독 특강도 듣고 오픈마켓에서 알뜰장도 보고” | 여성의광장    |
| ⑫ 미추홀도서관 1월 행사 안내  | 미추홀도서관   |
| ⑬ 아동·가족상담 신청자 모집 외 3건  | 아동복지관    |
| ⑭ 저소득·위기아동 심리치료 확대 운영  | 아동복지관    |
| ⑮ 인천평생학습관 1월 행사안내  | 인천평생학습관  |

# 정부3.0 국민행복시대를 열어갑니다!



## 국민행복시대를 열어갑니다!

**투명한 정부! 유능한 정부! 서비스 정부!**

공공정보를 공개하여 국민과 소통하겠습니다.  
기관간 칸막이를 없애고 서로 협업하여  
국민 한 분 한 분에게 맞춤형 서비스를 제공할 것입니다.



【 행정자치부 ☎ 02-2100-3416 】

# 법령 - 조례 원클릭 서비스



대한민국 법령과 조례를 한 곳에서 한 눈에 알 수 있습니다.

## 국가법령정보센터

법령 행정규칙 자치법규 판례·해석례등 별표·서식 학칙·규정

법제처는 우리나라 모든 법령 및 자치법규를 제공합니다.

법령/자치법규 [ ] [ ? ] [ 🔍 ]

법률, 시행령 등 법령  
4500여건

法

조례 등 자치법규  
9만1000여건

공인중개사법

서울특별시 주택  
중개보수 등에 관한 조례

제32조(중개보수 등)  
④ 주택의 중개에 대한 보수

제2조(중개보수)  
① 법 제32조제4항  
중개에 대한 보수의 한도는

조례로 정하고  
Click!!

**법령과 관련 조례의 동시검색**

원클릭만으로, 법령과 조례를  
바로 찾을 수 있습니다.

대전광역시  
도시계획 조례

인천광역시  
도시계획 조례

제50조(용도지역안)

제64조(용도지역안)

① 1. 1종전용주거지역 : 50퍼센트 이하  
2. 2종전용주거지역 : 40퍼센트 이하

① 1. 1종전용주거지역 : 50퍼센트 이하  
2. 2종전용주거지역 : 50퍼센트 이하



**조례별 비교**

여러 지방의 조례를 비교하여,  
기업활동과 주민생활에 활용합니다.

국민이 행복해지는 법을 더저인 합니다.

최근 공포법령에서 자치법규로 정하도록  
위임하는 사항을 알려드리니 자치법규  
제때 마련에 참고하세요.



**상위법령 개정알림 서비스**

법령 개정에 맞추어,  
조례를 제때에 마련할 수 있습니다.

**12월은 자동차세 납부의 달!**  
**“가산금 등 추가부담 없도록 납부기간(12.16~31) 내 꼭 납부하세요”**

□ 12월은 제2기분 자동차세 납부의 달!

**2015년 12월은 정기분 자동차세 납부의 달**

<b>납세의무자</b>	12월 1일 현재 자동차를 소유하고 계신 분
<b>납부기간</b>	2015년 <b>12월 16일 ~ 12월 31일</b> (납부기한이 지나면 3%의 가산금을 더 내시게 됩니다.)
<b>납부방법</b>	<ul style="list-style-type: none"> <li>· 직접 납부 : 모든 금융기관</li> <li>· 인터넷 납부                             <ul style="list-style-type: none"> <li>- 인천시 전자고지납부시스템 (<a href="http://etax.incheon.go.kr">http://etax.incheon.go.kr</a>)</li> <li>- 위택스 (<a href="http://www.wetax.go.kr">http://www.wetax.go.kr</a>)</li> <li>- 금융결제원 인터넷지로 (<a href="http://www.giro.or.kr">www.giro.or.kr</a>)</li> </ul> </li> <li>· 신용카드 납부                             <ul style="list-style-type: none"> <li>- 금융기관 CD/ATM기 납부</li> <li>- 인천시 전자납부 (<a href="http://etax.incheon.go.kr">etax.incheon.go.kr</a>)</li> <li>- 방문 납부 (세무과)</li> </ul> </li> <li>· 가상계좌 납부                             <ul style="list-style-type: none"> <li>- 고지서에 인쇄된 가상계좌로 입금</li> </ul> </li> <li>· ARS 납부 : 1599-7200, 1661-7200</li> </ul>

☆ 자동차세 고지서 분실·훼손 시 주민센터나 관할 지자체 세무부서에서 재발급 가능

□ 알면 알수록 더 알뜰해지는 자동차세 납부 정보 - 연세액 납부공제

- 자동차세 연세액을 일시 납부 시 선납 세액의 10%를 공제받을 수 있습니다.
- 빠를수록 공제율이 높아지니 1월에 신청하는 게 가장 알뜰한 방법입니다.

☆ 1월 선납 시 10%, 3월 7.5%, 6월 5%, 9월 2.5%까지 할인

- 연세액 납부공제는 관할 자치단체 또는 인터넷 등을 통해 간단히 신청할 수 있습니다.

☆ 자동차세 납부에 대한 자세한 사항은 군구 세무부서로 문의하시면 친절히 안내 받으실 수 있습니다.

**【 행정자치부 지방세운영과 ☎ 02-2100-3622 】**

**【 인천광역시 납세협력담당관 ☎ 440-2579 】**

**자동차세 나눠내지 말고  
연납해서 할인 받아!**

**올해도 아차~하셨죠?  
내년엔 아차! 하지 마세요**

감박하고 넘어가기 쉬운 **자동차세 연납 할인**  
내년에는 꼼꼼하게 챙겨 할인 받으세요!

# 2016년도 적십자 회비 모금 안내

**고맙습니다! 적십자회비, 나눔이 희망입니다.**

적십자회비는 재난을 당하거나 경제적인 어려움에 처한 우리 주위의 어려운 이웃을 돕는 일에 소중하게 사용되고 있습니다.  
여러분의 작은 정성을 통해 어려운 이웃에게 희망을 전할 수 있도록 **적십자 회비모금**에 동참하여 주시기를 부탁드립니다.

## □ 집중 모금

- 모금기간 : 2015. 12. 1 ~ 2016. 1. 31(62일간)
- 납부금액 : 대상별 납부권장금액 차등 고지
  - 세대주(10,000원 / 전국 동일금액)
  - 개인 사업자(3~10만원), 영리 법인(5~70만원), 비영리 법인(5만원 이상)

## □ 납부 방법

- 금융기관 : 지로창구, 무인공과금수납기 및 현금자동입출금기(CD/ATM)
- 가상계좌 : 『입금전용 지정 계좌』 로 텔레뱅킹, 인터넷뱅킹 송금
- 편의점 : CU, GS25, 세븐일레븐, 미니스톱, 바이더웨이 납부
- 인터넷 : 금융결제원 지로사이트\*, 적십자 홈페이지\*\*에서 송금
  - \* [www.giro.or.kr](http://www.giro.or.kr) \*\* [www.redcross.or.kr](http://www.redcross.or.kr)
- 신용카드 : 적십자 홈페이지에서 카드 포인트\* 활용 납부
  - \* 국민, 비씨, 신한, 삼성, 외환카드

※ 세제 혜택 : 개인, 개인사업자(법정기부금 세액공제), 법인(법인소득금액의 50%까지 전액 손금 산입 가능 / 사업자등록번호: 203-82-00639 대한적십자사)



【 인천광역시 자치행정과 ☎ 440-2403 】

【 대한적십자사 인천광역시지사 ☎ 810-1315~8 】

# 고맙습니다! 적십자회비 나눔이 희망입니다



여러분이 참여해 주신 적십자회비는  
세월호, 메르스, 화재 등 각종 재난을 당한  
이제민과 소외된 이웃에게 큰 힘이 되었습니다.  
음해도 적십자회비로 희망을 전하세요.

홍보대사 송영국

## 적십자회비, 소중하게 사용되었습니다

\*적십자회비 및 선매 기금 지원사업 비용에 포함되지 않음



**취약계층 맞춤형 지원 (₩442억)**

- 취약계층 지원 ₩ 322억
- 장애인 지원 ₩ 20억
- 노인복지지원 ₩ 24억
- 공무원 지원 ₩ 26억



**국내 재난 구호 활동 (₩ 172억)**

- 2014 세월호 사건
- 2015년 제 18대 대선
- 2016년 세월호 사건



**국제 구호 활동 (₩ 62억)**

- 인도네시아 지원 ₩ 50억
- 해외 지원 ₩ 12억



**보건 안전 교육 (₩ 99억)**

- 안전 교육 프로그램
- 재난 안전 교육 프로그램



**적십자와 함께하는 사람들 (₩ 810억)**

- 후원회 ₩ 500억 | 후원회 ₩ 700억 | 후원회 ₩ 400억 | 후원회 ₩ 200억 | 후원회 ₩ 100억
- 후원회 ₩ 300억 | 후원회 ₩ 200억 | 후원회 ₩ 100억 | 후원회 ₩ 50억

## 적십자회비, 지금 바로 참여해주세요!



신용카드, 포인트



가상계좌



금융기관



인터넷



후대문 1577-8100



편의점



스타폰



QR코드

홈페이지 [www.redcross.or.kr](http://www.redcross.or.kr) | [m.redcross.or.kr](http://m.redcross.or.kr)  
정기후원·긴급지원 문의 1577-8179

Supporting Lives.  
적십자사는  
생명입니다

- 저소득 영아가정 -

기저귀와 조제분유 지원 신청하세요~~



저소득층 가정에  
기저귀와 조제분유를 지원해 드립니다.

국민행복카드에 바우처 포인트를 적립해 드리면,  
기저귀 및 조제분유 등을 취급하는 유통점에서  
구매할 수 있습니다.



**지원대상**

**기저귀** 중위소득 40%\*이하의 만 1세 미만 영아가 있는 가정  
\* 3인 가구 월평균소득 1,376,546원, 4인 가구 월평균소득 1,689,019원

**조제분유** 기저귀 지원대상자 중 산모의 사망·질병으로 모유수유가 불가능한 경우

**지원내용**

**기저귀** 기저귀 구매 비용 일정액 월 32천원 지원  
**조제분유** 조제분유 및 조제이유식 구매 비용 일정액 월 43천원 지원

**지원방법**

\* "국민행복카드"에 1인당 지원금액에 해당하는 바우처 포인트 지급

**사용방법**

\* 구매가능한 유통점\*에서 국민행복카드로 기저귀 및 조제분유(조제이유식 포함) 구매  
\* 온라인 : 우체국쇼핑몰(<http://mall.epost.go.kr>), 오프라인 : 중소기업청 등록업체 '나들가게'  
\*\* 가까운 구매 가능한 나들가게 등록업체 정보는 사회서비스 전자서비스 토달사이트 (<http://www.socialservice.or.kr>)를 통해 검색 가능

**신청기간**

\* 지원대상 영아의 출생일로부터 만 12개월 전일까지 신청 가능  
\* 출생일로부터 60일까지는 신청일과 관계없이 12개월분 지원하며,  
60일을 초과할 경우 만 12개월까지 남은 기간에 한해 월 단위로 지원  
\* 예외적으로 '14.10월생은 '15.10.30일까지 신청할 경우 1개월분을 지원

**신청장소**

\* 지원대상 영아가 주민등록된 주소지의 관할 보건소

**문의사항**

\* 보건복지콜센터(129번) 또는 관할 보건소

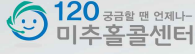


☐ 문의전화(보건소 모자보건실)

군·구명	전화번호	군·구명	전화번호
중 구	760-6062	부평구	509-8203
동 구	770-5745	계양구	430-7883
남 구	880-5455	서 구	560-5055
연수구	749-8152	강화군	930-4068
남동구	453-5125	옹진군	899-3134

【 인천광역시 보육정책과 ☎ 440-2753 】

# 평일 하루 「승용차 요일제」 참여하고 각종 혜택 받아주세요.



<http://www.no-driving.incheon.go.kr>  
승용차선택요일제를 통해 환경살리기에 동참하세요!



교통안전도시 인천의 미래

## 일주일일에 단 하루 승용차요일제



일주일일에 단 하루,  
승용차를 쉬게 해주세요!



**참여대상**

인천시에 등록된 10인승 이하 승용차(렌터카 포함)

**적용시간**

선택한 요일의 오전7시~오후8시 (토~일, 법정공휴일 제외)

**신청방법**

- 가까운 동주민센터 또는 군·구청 교통행정과에 방문 신청
- 인천시승용차요일제 홈페이지 (<http://no-driving.incheon.go.kr>) 신청



**전자태그 미부착, 당해년도 5회 이상 운휴일 위반한 경우 등**  
(별도 과태료 및 벌점은 부과되지 않으나 자동차세 5% 감면분은 환수)

공공부문 혜택 ▶



자동차세 5% 감면    공영주차장 주차요금 30~50% 할인    남산 1,3호 터널 통행료 50% 할인    거주자우선주차제 신청시 기점 부여

민간부문 혜택 ▶



승용차요일제카드 자동차세 3% 추가할인    의료기관 종합검진비 10~50% 할인 (인천의료원, 건강관리협회, 한림병원, 삼진병원, 인천백병원, 나은병원, 나래병원)    할인가맹점 이용요금 5~10% 할인 (할인가맹점 등록업체는 인천시승용차요일제 홈페이지 참조)



【 인천광역시 광역교통정책관 ☎ 440-2883 】

# 공항철도 영종역 건설사업 추진 현황

## □ 사업개요

- 사업규모 : 15,323m<sup>2</sup>(역사, 승강장, 연결통로 등)
- 사업비 : 440억원
- 사업기간 : 2012. ~ 2016. (2016. 3. 26 개통예정)
- 위치 : 중구 운북동 금산 IC 부근
- 시행자 : 한국철도시설공단

## □ 11월 추진사항

- '13. 11월 공사 착수, '16. 3월 개통예정 (당초 '15.12월 말)
- 역사 및 연결통로 내·외부 마감 중
- 광장 및 주변도로 토목 공사 중
- 승강장 PSD 및 흙지붕, 벽체 판넬 및 창호, 바닥 석재 마감공사 중
- 11월말 공정률 : 90.97%

## □ 향후계획

- 2016. 1. : 역사 및 승강장 마감공사 완료
- 2016. 2.~3. : 영업시운전 및 시설물 점검
- 2016. 3. : 영종역 개통

## □ 현장 사진



【인천광역시 광역교통정책관실 ☎ 440-3893】

【한국철도시설공단 수도권본부 ☎ 02-788-5229】

# 주택 소방시설설치 의무화 안내

## 주택 기초 소방시설 단독경보형 감지기와 소화기

주택화재 초기 시 인명피해를 최소화 할 수 있는 필수 소방시설입니다.

### 【주택에 설치하여야 하는 소방시설】

- ◆ 단독경보형 감지기 및 소화기

### 【주택 소방시설 설치 의무화 관련법령】

- ◆ 소방시설 설치·유지 및 안전관리에 관한 법률 제8조(2012.02.05시행)
  - 신축·개축 주택은 건축허가·신고 시 설치 지도·확인
  - 기존 주택은 5년의 유예기간 후 의무 설치(2017.02월 까지 설치)
- ◆ 인천광역시 주택의 소방시설 설치에 관한 조례 시행(2012.02)

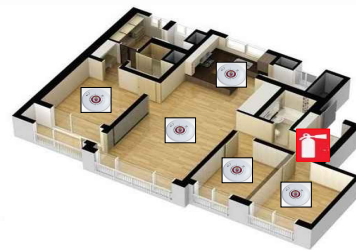
### 【주택 소방시설을 설치하여야 하는 주택 종류】

- ◆ 『건축법』 제2조 제2항 제1호의 단독주택 : 단독주택, 다중주택, 다가구주택 등
- ◆ 『건축법』 제2조 제2항 제2호의 공동주택 : 연립주택, 다세대주택

### 【설치기준】

- ◆ 단독경보형 감지기 :
  - 구획된 실(침실, 거실, 주방 등)마다 설치
  - 별도의 전선이 필요없고 천정부착형 (건전지 사용),
  - 내부음성으로 화재통보
- ◆ 소화기 : 세대별, 층별 설치

【예시】 방3, 거실/주방(일체) 일 경우  
소화기 1, 단독경보형감지기 4개 설치



※ 구입방법 : 인터넷, 소방기구 판매점 등

【 인천남동소방서 ☎ 870-5256~9 】

# 인천의 미추홀참물 안심하고 음용하세요!

2015년 11월 실시한 정수장(59개 항목) 및 수도꼭지(5개 항목) 수질검사 결과, 모두 먹는 물 수질기준에 적합한 것으로 판정되었습니다.

## 2015년 11월 정수장 수질검사 결과(59개중 대표적인 6개 항목)

수질검사항목	먹는 물 수질기준	부평정수장	남동정수장	공촌정수장	수상정수장	강화정수장	길상정수장	백령정수장
일반세균	100CFU/ml이하	0	0	0	0	0	0	0
총대장균군	불검출/100mL	불검출	불검출	불검출	불검출	불검출	불검출	불검출
대장균	불검출/100mL	불검출	불검출	불검출	불검출	불검출	불검출	불검출
수소이온농도	5.8 ~ 8.5	7.2	7.6	7.4	7.5	7.5	8.0	7.2
탁도	0.5NTU이하	0.08	0.06	0.08	0.06	0.36	0.07	0.09
잔류염소	4.0mg/L이하	0.84	0.76	0.98	0.88	0.16	0.59	0.95
급수구역		부평구 계양구	남동구 부평구	중동구 서강구	중남구 연수구 남동구	강화읍 선원내 양도, 송해	김성면 화도면	백령면

- ※ 정수장 7개소에 대한 수질검사 결과 모두 먹는 물 수질기준에 적합하였습니다.
- ※ 전체 항목에 대한 수질검사 결과는 [www.waterworksh.incheon.kr](http://www.waterworksh.incheon.kr)에서 확인할 수 있습니다.

## 2015년 11월 일반 수도꼭지 수질검사 결과

수질검사항목	먹는 물 수질기준	중구	동구	남구	연수구	남동구	부평구	계양구	서구	강화군	옹진군 (백령)
일반세균	100CFU/ml이하	1	0	0	0	0	0	0	0	0	0
총대장균군	불검출/100mL	불검출	불검출	불검출	불검출	불검출	불검출	불검출	불검출	불검출	불검출
대장균	불검출/100mL	불검출	불검출	불검출	불검출	불검출	불검출	불검출	불검출	불검출	불검출
분원성대장균군	불검출/100mL	불검출	불검출	불검출	불검출	불검출	불검출	불검출	불검출	불검출	불검출
잔류염소	4.0mg/L이하	0.43	0.50	0.42	0.43	0.48	0.45	0.50	0.47	0.23	0.36

- ※ 수도꼭지 180개소에 대한 표본 수질검사결과 모두 먹는 물 수질기준에 적합하였습니다.

### 깨끗한 수도물을 마시기 위해서는?

- ❖ 저수조(물탱크)를 6개월에 한번씩 깨끗이 청소하고 1년에 한번 수질검사를 실시하여야 안전하고 깨끗한 수도물을 마실 수 있습니다.
- ❖ 저수조청소를 하는 경우에는 저수조의 물을 뺀 후 저수조의 천장·벽·밀바닥 등에 대한 청소를 하고, 청소 후에는 소독하며 소독 후에는 저수조에 물을 채운 다음 수질에 대한 위생상태를 점검하여야 합니다.

【 인천광역시 상수도사업본부 급수부 ☎ 720-2144 】

## 운행제한(과적)차량 근절을 위한 홍보 및 단속안내

화물운송 종사자분들의 준법운행 실천만이 과적(過積)으로 인한 도로시설 파괴 및 환경오염 예방과 쾌적한 도로환경을 만드는 지름길임을 인식하시고 적극적인 협조를 당부 드립니다.

### 단속대상

- ❖ 운행제한기준(도로법 제77조) : 인천시내 전지역
  - 축하중 10톤 또는 총중량 40톤 초과 차량
  - 높이 4.0m, 길이 16.7m, 폭 2.5m 초과 차량
- ※ 일부 고가 및 교량 등 별도 운행제한 기준에 의거 통행이 제한됩니다.
- ❖ 처분내용 : 500만원 이하의 과태료가 부과됩니다.

- ★ 과적은 도로를 파손시키는 주범입니다.  
축하중 11톤 차량 1대는 승용차 11만대가 통과하는 것과 같습니다
- ★ 과적은 운송질서를 어지럽힙니다.  
과적차량 등의 덤핑 운송은 운전자를 포함한 모든 화물운송 관계자들간의 운송질서를 어지럽힙니다.
- ★ 과적은 내차량의 수명을 단축시킵니다  
차량의 피로도 증가 및 차량 파손으로 수명을 단축시킵니다.
- ★ 과적은 경제적으로 큰 손해입니다.  
과적으로 적발될 경우 500만원이하의 과태료가 부과되어 경제적으로 큰 손해입니다.


시에서는 과적차량으로 인하여 파손된 도로, 고가, 교량 등의 보수를 위하여 막대한 예산을 투입하고 있으며, 이는 여러분을 포함한 시민의 세금으로 충당 됩니다. 과적차량 운행을 하지 않음으로서 조성되는 쾌적한 도로환경은 운전자의 운전조건을 편안히 하고, 『**시민이 행복한 안전도시 인천**』을 만드는데 큰 도움이 될 것입니다.

【 인천광역시 종합건설본부 도로관리부 ☎ 440-5341~3 】

## 여성의광장 2016년 제1기 개강식

### “이만수 SK前야구감독 특강도 듣고 오픈마켓에서 알뜰장도 보고”

- 연수구 동춘동에 위치한 여성의광장에서 2016. 1. 4(월) 10시 2016년도 제1기 개강식을 개최합니다.
  - 수강생들의 역동적인 재즈댄스와 화려한 벨리댄스가 개강식의 포문을 열며 서양화, 디지털사진, 캘리그래피 등 수준높은 작품이 전시됩니다.
  - 더욱이 이번 개강식에는 오랫동안 인천 프로구단 SK와이번스를 이끌었던 이만수 前야구감독의 특강 “Never ever give up!”으로 여러분의 새해 희망설계에 기운을 북돋아줄 겁니다.
  - 1층 로비에는 여성창업지원센터 입주업체와 지역 공동브랜드 ‘어울’ 등 외부업체도 참여한 알뜰오픈마켓을 운영하니 아기자기한 생활소품을 구경하고 쇼핑도 하세요
  - 마지막 팁은 새해 소원성취 열망을 담은 희망모닥불이 여성의광장 현관 입구에 꾸며집니다. 여러분의 새해 소망 멘트를 희망모닥불에 던져 소원은 빌고 액운은 멀리 날려버리는 이벤트에 참여하세요
- 개강식 행사개요



## 2016년 제1기 개강식


■ 일 시 : 2016. 1. 4.(월) 10:00~12:00

■ 장 소 : 여성의광장 대강당(3층)

■ 참석대상 : 300여명(수강생, 강사, 지역주민 등)

■ 내 용

- 개강특강 : 이만수 전 SK야구감독 "Never ever give up!"
- 수강생 작품발표 및 전시 : 벨리댄스, 재즈&방송댄스, 서양화, 디지털사진
- 여성창업지원센터 입주업체 오픈마켓 등



【 인천광역시여성의광장 ☎ 440-8981~5 】

# 1월 미추홀도서관 행사 안내

## ○ FOCUS!! 특별 프로그램

프로그램명	일시	장소	대상	접수기한 문의
겨울방학 독서교실! 책과 함께하는 자존감 향상 교실	1월4일(월) ~1월7일(목)	세미나1실(3층)	초등학교 3~4학년	032-440-6667
《청라국제도서관》 그림동화작가 「문승연작가의 작가와와의 대화」	1월26일(화) 10:00~12:00	지하1층 세미나실	초등2~4학년 만 8세~10세	032-562~1672

※ 사정에 따라 변경될 수도 있습니다.

## ○ ALWAYS!! 상시 프로그램

프로그램명	일시	장소	대상	문의
e-book 및 오디오 북 서비스	24시간	미추홀도서관홈페이지 (온라인서비스>전자도서관> e-book/오디오북) 스마트폰(어플/앱 다운로드)	전체	032-440-6654~5
미추홀 영화 상영	매주 토·일 14:00	강당(지하1층) <small>※도서관 사정에 따라 장소변경(홈페이지 참조)</small>	-	032-440-6641~2
책마중(관외예약 대출·반납)서비스	24시간 대출·반납	예술회관역(지하2층) 미추홀도서관(1층입구)	미추홀도서관 회원 (타관회원→등록 후 이용가능)	032-440-6634~5
송도국제기구도서관 「화요 시네마」	매주 화요일 14:30	인천경제자유구역청 문화동 2층 송도국제기구도서관	전체	032-851-6651
기증도서 수집	상시	미추홀도서관 3층 정리실	전체	032-440-66 56
《청라국제도서관》 재능기부프로그램 「그림동화 영어스토리텔링」	1월9일(토) 1월23일(토) 10:00~10:50	지하1층 유아방(이야기방)	만 6세~8세	032-562~1672

※ 자세한 내용은 홈페이지([www.michuhollib.go.kr](http://www.michuhollib.go.kr))를 참고하세요.

## 아동·가족상담 신청자 모집

아동복지관에서는 아동의 권익보호와 복지증진 및 건강한 가정 구현을 위해 아동 및 가족원의 다양한 심리적 갈등 및 문제에 대해 상담을 해드립니다.

- 모집기간 : 연중
- 대 상 : 상담을 희망하는 시민
- 상담내용 : 개인, 부부, 가족, 자녀문제, 정신건강, 법률문제 등
- 상담방법 : 전화, 면접, 사이버 상담
  - 사이버상담 : <http://cwcr.incheon.go.kr> → 사이버상담
  - 변호사 법률상담 : 매주 월요일 14:00~16:00 ( 사전 예약 )
- 상담시간 : 월~금 (09:00~17:00)
- 상담비용 : 무료
- 접수방법 : 전화·내방 신청 및 유관기관의 추천
- 접수기관 : 아동복지관 아동지원팀
- 문 의 : 032) 440-8065, 434-6436
- 홈페이지 : <http://cwc.incheon.go.kr>

【 인천광역시 아동복지관 ☎ 440-8065 】

## 아동·가족 방문상담 신청자 모집

우리 가족은 왜 이렇게 힘들까 ?

알리고 싶지 않은 가족 간의 갈등에 대해 더 이상 고민하지 마세요!!!  
아동복지관에서는 가족관계에서 어쩔 수 없이 발생하는 어려움에 대해  
가족상담을 통해 도움을 드리고자 『아동·가족 방문상담』을 실시합니다.

■ 모집기간 : 연중

■ 대 상 : 아동·가족문제로 상담을 필요로 하는 가족  
(자녀문제, 부부갈등, 정신건강 등)

■ 내 용

- 가족원의 갈등이나 자녀문제에 대한 합리적 해결방안 탐색
- 가족원의 상호이해와 정서적 지지를 통한 가족기능 회복

■ 방 법

- 방문상담원이 직접 가정 방문 (1가족, 총 8회)

■ 상담비용 : 무료

■ 접수방법 : 전화·내방 신청 및 유관기관의 추천

■ 접수기관 : 아동복지관 아동지원팀

■ 문 의 : 032) 440-8065, 434-6436

■ 홈페이지 : <http://cwc.incheon.go.kr>

【 인천광역시 아동복지관 ☎ 440-8065 】

## 저소득·위기 가족 심리치료 신청자 모집

아동복지관에서는 가족 간의 심리·정서적인 갈등 해소 및 가족원의 화합과 행복한 가정생활 유지를 돕기 위해 가족치료 전문가가 체계적인 상담을 해드립니다.

■ 모집기간 : 연중

■ 대 상 : 가족심리치료를 희망하는 저소득 가정 부모-자녀

### ○ 저소득 가정 기준

- 법정 저소득 가정(기초생활수급자, 한부모 가족, 차상위계층 등)
- 전국가구 월평균소득 100% 이하 건강보험료 납부 수준에 해당하는 가족
- 실직, 퇴직, 장애, 질병 등 기타 사유로 가구원의 수입이 일정하지 않은 가족

■ 문제유형 : 부모-자녀 갈등, 자녀문제, 부부갈등, 정신건강 문제 등

■ 치료방법 및 내용 : 가족심리·표현 미술치료 (주1회/10회기)

- 임상경험이 풍부한 전문가의 심리치료로 가족관계 회복
- 가족표현미술치료를 통한 가족원의 상호작용 강화 등

■ 치료비용 : 무료

■ 접수방법 : 전화·내방 신청 및 유관기관의 추천

■ 접수기관 : 아동복지관 아동지원팀

■ 문 의 : 032) 440-8065, 434-6436

■ 홈페이지 : <http://cwc.incheon.go.kr>

【 인천광역시 아동복지관 ☎ 440-8065 】

**건강한 자녀! 따뜻한 부모! 행복한 가정을 위한  
저소득·위기아동 심리치료 확대 운영**

인천광역시 아동복지관에서는 가정과 사회, 학교생활 부적응 등으로 어려움을 겪고 있는 아동에게 전문가의 심리치료를 통해 건강한 아동으로 성장 할 수 있도록 **저소득·위기아동 심리치료 사업을 확대 운영**합니다.

■ **치료비용 : 전액 무료**

■ **신청방법 : 전화 또는 방문 신청 및 유관기관의 추천**

■ **신청자격**

- 법정저소득 가정(기초생활수급자, 한 부모 가족, 차상위계층 등)
- 전국가구 월평균소득 100% 이하인 가정
- 소득인정액이 다소 초과하여도 구청, 학교 등 유관기관에서 저소득·위기 가정의 문제행동 아동으로 추천한 초등학생

구 분	아동심리치료 운영 분야			
	놀이치료(확대)	미술·모래치료(확대)	음악치료(신규)	심리운동치료(신규)
대 상	놀이치료를 필요로 하는 저소득층 아동 (만 5세~초등학생)	심리치료를 필요로 하는 저소득층 아동 (초등학생)	심리치료를 필요로 하는 저소득층 아동 (만 5세~초등학생)	심리치료를 필요로 하는 저소득층 아동 (만 5세~초등학생)
내 용	정서·사회·행동상의 어려움이 있는 아동 등	정서불안, 과잉행동 장애, 주의력결핍, 도벽, 학교생활부적응	낮은 자존감, 우울, 사회 부적응, 주의 산만, 정서 불안정	의기소침, 사회성 부족, 주의산만, 낮은 신체 균형 능력
방 법	놀이·모래치료 (주 1회 / 10회기)	미술·모래치료 (주 1회 / 12회기)	음악치료 (주 1회/ 10회기)	심리운동치료 (주 1회/10회기)
일 시	매주 월·수·목 (10:00~17:00)	매주 화·수·목·금 (14:00~19:00)	매주 수·목 (14:00~19:00)	매주 화금 (14:00~19:00)

**【 인천광역시 아동복지관 ☎ 440-8065 】**

## 아동·가족 심리검사 신청자 모집

아동복지관에서는 아동의 문제행동이나 성격에 대한 이해를 돕기 위해 문제영역에 적합한 심리검사를 선정하여 체계적으로 검사를 실시하고 결과 해석 및 상담을 해드립니다.

- 기 간 : 연중
- 대 상 : 심리검사를 희망하는 아동과 가족
- 방 법 : **사전 예약**, 검사 실시 및 결과 해석·상담
- 검 사 비 : **무료**
- 검사내용

구 분	검 사 종 류
성격·정서·인지 영역(9종)	MBTI(성격유형검사 성인), MMPI-II(다면적인성검사), MMPI-A(다면적인성검사 청소년), BGT(Bender-Gestalt 검사), Rorschach(로샤검사), HTP(그림검사), SCT(문장완성검사), BDI(우울증검사), K-WAIS(지능검사)
아동 종합검사 (7종)	K-WISCIII(지능검사), BGT(Bender-Gestalt 검사), HTP(그림검사), KFD(동적가족화), Rorschach(로샤검사), SCT(문장완성검사), KSD(동적학교생활화)
성인 종합검사 (7종)	K-WAIS(지능검사), BGT(Bender-Gestalt검사), Rorschach(로샤검사), MMPI-II(다면적인성검사), HTP(그림검사), KFD(동적가족화), SCT(문장완성검사)
기타 검사(13종)	PAT(부모양육태도), 자아존중감, KPRC(한국아동인성평정척도), MLST(학습전략 검사), ATA(정밀주의력 검사), K-MSI(결혼만족도 검사), K-CBCL(아동청소년행동평가척도), Hoiland(진로탐색 검사), CAT(아동용 주제통각 검사), TCI(기질성격인성검사), BASA(기초학습기능검사), STROOP(아동 색상-단어검사), CCTT(아동 색 선로 검사)

【 인천광역시 아동복지관 ☎ 440-8067 】

# '16년 1월 인천평생학습관 행사 안내

## ○ 영화상영 안내

일시	제목	상영시간	장소	관람등급	관람료	관람대상	비고
1.02.(토)	도라에몽: 스텐바이미	95분	1층 다목적강의실 14:00~	전체관람가	무료	인천시민	일요일,공휴일 휴관
1.09.(토)	명탐정 코난 : 이차원의 저격수	110분					
1.16.(토)	일곱 난쟁이	87분					
1.23.(토)	정글 번치 : 빙산으로의 귀환	71분					
1.30.(토)	꼬마 마녀 요요와 네네	100분					

- 문의 : 인천평생학습관 기획·정보부 어린이자료실(☎ 899-1554)
- 자세한 사항은 홈페이지([www.ilec.go.kr](http://www.ilec.go.kr))를 참조해 주세요.