

인천형 평생교육이용권 안내

A씨(일반 평생교육이용권)

아이들이 독립한 후 뭔가 새로운 걸 하고 싶었어요. 기타를 배우면서 새로운 친구들도 사귀고, 인생이 더 즐거워졌어요!

B씨(AI-디지털 평생교육이용권)

경력 단절 후 다시 일하고 싶었지만, 컴퓨터 실력이 부족해 걱정이 많았어요. 평생교육이용권 덕분에 자격증 과정을 무료로 들을 수 있었고, 취업도 성공했어요!

C씨(노인 평생교육이용권)

저는 현재 70세로 항상 도전하는 시니어입니다. 늘 영어에 대한 갈망이 있었는데 평생교육이용권을 활용하여 영어회화를 공부하고 있습니다. 늦은 나이지만 배움을 계속 이어나가겠습니다!

D씨(장애인 평생교육이용권)

지체장애가 있어 일반적인 교육을 받기엔 부담이 있었습니다. 그러던 중 장애인 평생교육이용권이 있다는 것을 알게 되었어요. 장애인이 받을 수 있는 교육 중에 필라테스가 있어 도전했는데 재활운동에 큰 도움이 되었어요!

인천형 평생교육이용권 상담센터

평생교육이용권 신청 및 이용 방법 문의, 부정사용 신고 등
www.itle.or.kr ☎ 032-722-7200
평일 10:00~17:00 (점심시간 12:00~13:00 제외)

미추홀콜센터 120

평생교육이용권 신청 및 이용문의 등
☎ 032-120 상담가능시간 : 24시간

평생교육이용권(일반, AI-디지털, 노인)

평생교육이용권 신청접수 및 이용문의 등
www.lllcard.kr/Incheon ☎1600-3005 (중앙콜센터)

장애인 평생교육이용권

장애인 평생교육이용권 신청접수 및 이용문의 등
www.gov.kr ☎ 1668-0420 (중앙콜센터)

NH농협카드 상담센터

카드 발급 및 재발급, 잔액확인, 분실신고 등
☎ 1644-4000
평일 09:00~18:00 (점심시간 12:00~13:00 제외)



(재)인천인재평생교육진흥원



평생교육이용권 신청

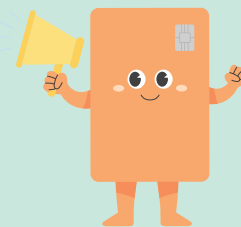
시민의 꿈을 응원하는

2026 인천형 평생교육 이용권

Lifelong
Education Voucher

1인당
연간 35만원

평생교육 수강료,
교재비 지원



인천형 평생교육이용권 이란?

인천 시민이 자신의 경제적 여건, 교육수준 등에 맞추어 자율적으로 학습활동을 결정하고 참여할 수 있도록 지원하는 평생교육이용권



지원대상

- ✓ **일 반** 19세 이상 기초생활수급자, 차상위계층 등
- ✓ **시·디지털** 30세 이상
- ✓ **노 인** 65세 이상 노인
- ✓ **장 애 인** 「장애인복지법」에 따른 19세 이상 등록 장애인
 - ※ 기초생활수급자, 차상위계층 등 우선 선발
 - ※ 지원자격은 신청년도를 기준으로 함
 - ※ 중복수혜불가 : 유형별 이용권 간, 동구평생교육바우처 등

지원내용

1인당 연간 1회 35만원
(평생교육강좌 수강료 및 교재비)
* 단 초과비용은 본인 부담



사용기관

평생교육이용권 사용기관으로 등록된 온·오프라인 평생교육기관(www.lllcard.kr)에서 확인 가능

>> 신청 및 이용절차



신청기간

2026. 3. 20.(금) ~ 4. 8.(수)

※ 인천인재평생교육진흥원(www.itle.or.kr) 공지사항 참조

이용권 신청

- ✓ **일반, 시·디지털, 노인** 평생교육이용권 누리집(www.lllcard.kr/Incheon)
- ✓ **장 애 인** 정부24 누리집(www.gov.kr)

자격심사

별도 제출서류 없이 간편한 온라인 자격 검증

선정

평생교육이용권 이용자 선정/탈락 별도 개별 안내
(접수 마감일로부터 15일 이내)

카드신청 및 수령

NH농협은행 방문 또는 온라인을 통해 채움카드 신청 및 수령
※ **사용불가**: 평생교육희망카드, BC카드, 문화누리 및 지역화폐카드 등

사용기관 검색

평생교육이용권 누리집(www.lllcard.kr)에서 [사용안내]-'사용기관 안내' 검색

강좌수강

평생교육이용권 사용기관 현장결제 또는 홈페이지 결제

인천형 평생교육이용권

이것만은 꼭 기억하고 사용하기!



유의사항

- 선정자는 선정일로부터 **60일 이내** 카드를 발급해야 합니다.
※ 60일 내 카드 미발급 시, 이용권 사용 불가
- **사용기간 이후에는 잔액이 남아더라도 결제할 수 없습니다.**
※ 신청기간 및 사용기간 반드시 확인
※ 카드 결제 마감일이 임박하여 결제를 취소할 경우, 한도 복원에 수일이 소요되어 이용권을 사용하지 못할 수도 있습니다.

준수사항

- 평생교육이용권 카드는 **이용자 본인만 사용 및 강좌 수강**하실 수 있습니다.
※ 본인을 제외한 가족(배우자, 자녀 등) 포함 제3자에게 판매·양도·대여 등을 할 수 없음
- 평생교육이용권 카드는 사용기관의 **강좌 수강료와 해당 강좌 수강에 필요한 교재비로 사용** 가능합니다.
※ 교재 단독 구매 및 재료비 사용 불가(스포츠토퀴용품, 시설이용권 등)
※ 2026년 개설(시작)하는 19세 이상 성인 대상 강좌에 한함
※ 유·무선전자·통신기기 구매(패키지 및 사은품 등을 통한 제공 포함) 불가
- 평생교육이용권을 대신하여 대가성 있는 금전, 물품 등을 받아서는 안됩니다.
- 평생교육이용권으로 결제한 강좌는 80% 이상 이수를 권고 드립니다.

위 준수사항을 위반할 경우 관련 규정 및 법령에 따른 조치가 이루어질 수 있습니다.