

# 취업성공패키지 사업



## 취업성공패키지 I

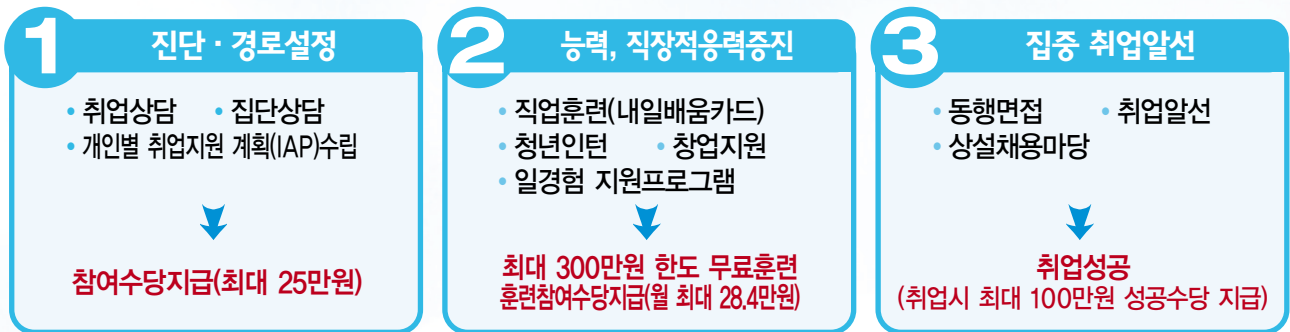
### ● 참여대상자

- 조건부수급자, 북한이탈주민, 신용회복지원자, 결혼이민자, 여성가장, 장애인, 위기청소년, 국가유공자 가구원 등
- 영세자영업자 (연매출 8,000만원 미만) ※단, 사업개시 1년 미만은 제외
- 취업을 희망하는 만 18~64세 이하 저소득층 (가구원수별 건강보험료 납입기준이하)

구 분	1인 가구	2인 가구	3인 가구	4인 가구	5인 가구	6인 가구	7인 가구
보험료	27,108(원)	46,157(원)	59,711(원)	73,265(원)	86,819(원)	100,372(원)	113,926(원)

※실업급여 수급 종료자는 종료일 즉시 참여 가능

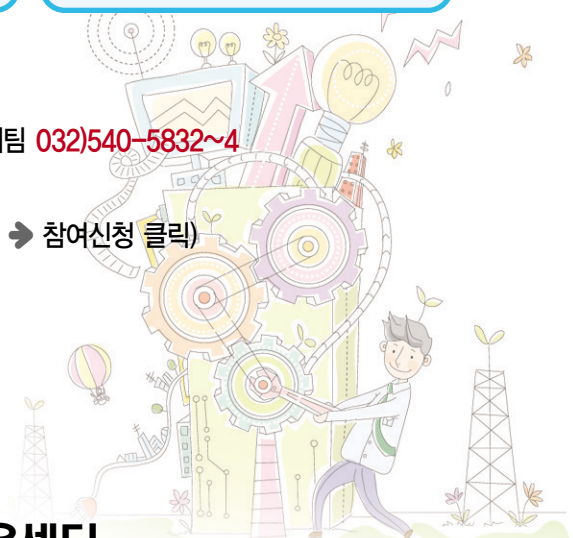
### ● 단계별 종합적 취업지원서비스 제공



- ### ● 신청방법 및 문의
- 인천북부고용센터 2층 취업지원과 취업성공패키지팀 **032)540-5832~4**  
 직접방문(신분증 지참)  
 인터넷 신청(www.work.go.kr → 취업성공패키지 → 참여신청 클릭)

| 오시는 길 | 인천광역시 계양구 장제로 804 영산빌딩 2층(롯데 계양점 옆)

- 시내버스 : 24-1, 66, 76, 80, 81-1, 87, 88, 111, 111-2, 841, 710, 905
- 마을버스 : 581, 582, 583, 588    • 지하철 : 인천호선 임학역 2번 출구





취업에 어려움을 겪는 실직자에게

# 1:1 전담 상담자가 집중상담, 직업훈련, 취업알선 을 제공해드립니다.

## 취업성공패키지 II

### ● 참여대상자

- ※실업급여 수급 종료자는 종료일 즉시 참여 가능
- ※취업성공패키지 II 유형의 경우 직종별훈련과정에 따라 10~20% 자비 부담이 있을 수 있음

### ▶ 중·장년층 취업을 희망하는 만35~64세 실직자

구 분	1인가구	2인가구	3인가구	4인가구	5인가구	6인가구	7인가구
직장 가입자	45,162(원)	76,896(원)	99,477(원)	122,058(원)	144,639(원)	167,220(원)	189,801(원)
지역 가입자	54,216(원)	92,313(원)	119,421(원)	146,529(원)	173,637(원)	200,745(원)	227,853(원)

· 자영업자 (연매출 8,000만원 이상 1억 5천만원 미만) ※단, 사업개시 1년 미만은 제외

### ▶ 청년층 만 18세~34세

- 고졸이하 미취업 청년                      · 대학 졸업 이후 6개월이 경과한 미취업 청년
- 자영업자 (연간매출액 8천만원 이상 1억 5천만원 미만) ※단, 사업개시 1년 미만은 제외

### ● 단계별 종합적 취업지원서비스 제공

<p><b>1</b> 진단·경로설정</p> <ul style="list-style-type: none"> <li>· 취업상담    · 집단상담</li> <li>· 개인별 취업지원 계획(IAP)수립</li> </ul> <p style="text-align: center;">↓</p> <p>참여수당지급(최대 20만원)</p>	<p><b>2</b> 취업상담, 취업알선</p> <ul style="list-style-type: none"> <li>· 구직활동, 훈련탐색 등</li> <li>· 창업대상자는 자영업활동계획서 제출</li> </ul>	<p><b>3</b> 능력, 직장적응력증진</p> <ul style="list-style-type: none"> <li>· 직업훈련(내일배움카드)</li> <li>· 청년인턴    · 창업지원</li> <li>· 일경험 지원프로그램</li> </ul> <p style="text-align: center;">↓</p> <p>최대 200만원 한도 직업훈련 훈련참여수당지급(월 최대 28.4만원)</p>	<p><b>4</b> 집중 취업알선</p> <ul style="list-style-type: none"> <li>· 동행면접    · 취업알선</li> <li>· 상설채용마당</li> </ul> <p style="text-align: center;">↓</p> <p>취업성공</p>
--	---	---	---

### ● 신청방법 및 문의 인천북부고용센터 2층 취업지원과 취업성공패키지팀 032)540-5832~4

직접방문(신분증 지참)  
 인터넷 신청(www.work.go.kr → 취업성공패키지 → 참여신청 클릭)

| 오시는 길 | 인천광역시 계양구 장제로 804 영산빌딩 2층(롯데 계양점 옆)  
 · 시내버스 : 24-1, 66, 76, 80, 81-1, 87, 88, 111, 111-2, 841, 710, 905  
 · 마을버스 : 581, 582, 583, 588    · 지하철 : 인천1호선 임학역 2번 출구

