

# 사업 소개

## 지원대상

자가임대주택에 거주하고 있는 **차상위 장애인**

**소득기준** 기준 중위소득 47%~50% 이하 가구

### 지원제외 기준

- 지자체 등에서 지원을 받고 3년이 경과하지 아니한 자 또는 금융기관 등에 주택개조 비용 용자를 추천하여 개조지원을 받은 자
- 기타 유사한 주거환경 등과 관련된 개선사업 지원을 받은 자 (지원내용이 중복되지 않으면 지원 가능)

## 지원대상

구분	중구	동구	미추홀구	연수구	남동구	부평구	계양구	서구
호수	6	3	7	6	26	22	10	20

\* 총 100가구(87개구)

## 사업절차

지원대상자 선정  
(3~4월)

사전 주택조사  
(5~7월)

공사시행  
(8~12월)

만족도 조사 실시  
(12월)

하자보수  
(준공일로부터 1년간)

추진  
주체

각 구청

인천도시공사  
설계업체

인천도시공사  
시공업체

인천도시공사  
조사업체

인천도시공사  
시공업체

## 신청 및 문의

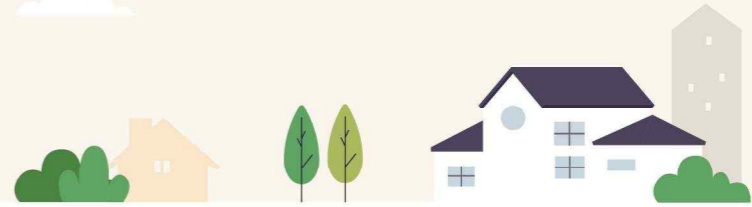
거주지 행정복지센터

# 2022 저소득 장애인 주택 편의시설 설치 지원사업



# 지원 내용

- ✔ 장애인의 이동 및 생활편의를 위해 맞춤형으로 개선
- ✔ 주택 내부시설 외에 일부 외부시설 개선  
(출입로경사로 보수·설치, 외부 화장실 개보수)
- ✔ 일반적인 노후시설 개선에 필요한 부분은 지원대상에서 제외



## 상세내용



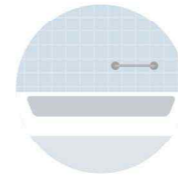
### 출입문

- 출입문 너비 확장 / 개폐 방향 변경
- 계단 등의 이동이 불편한 경우 출입로 보수 또는 경사로 설치
- 손잡이는 레버형 등 잡기 쉽고
- 조작이 쉬운 것으로 변경



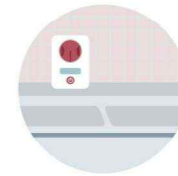
### 현관

- 센서등 설치
- 현관 출입구 측면에 안전손잡이 설치
- 경사로 설치(지체장애인 / 휠체어 사용자 한정)
- 리모컨 도어락 설치
- 도어체크 및 말굽 설치



### 욕실

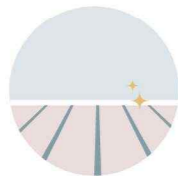
- LED조명 교체
- 욕조 변경
- 위아래 이동 샤워기 설치
- 안전손잡이 설치  
(자형, 수평 또는 수직 손잡이)
- 욕실 출입문 변경
- 수건걸이 변경
- 미끄럼 방지 타일 / 매트 설치
- 좌변기 변경
- 접이식 샤워의자 설치
- 세면기 설치



### 부엌

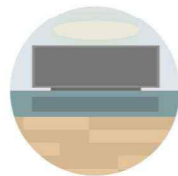
(지체장애인 / 휠체어 사용자 / 고령자 한정)

- 휠체어나 의자 사용이 가능한 싱크대로 변경/개조
- 가스 자동차단 밸브 설치



### 바닥

- 미끄럼을 방지할 수 있는 마감재로 변경
- 바닥 높낮이차 제거



### 거실

- 비디오폰 설치
- LED조명 교체



### 침실

- LED조명 교체
- 리모컨 연동 조명 교체



### 비상연락장치 설치

(비상벨 등)



### 재래식 화장실 개조

(지체장애인 / 휠체어 사용자 / 고령자 한정)

주거환경개선(도배, 장판, 간단수리, 전기누전차단기 등)은 편의시설 설치와 연계한 부수 공사로 시행 가능