

폭염 3대 취약분야 행동요령



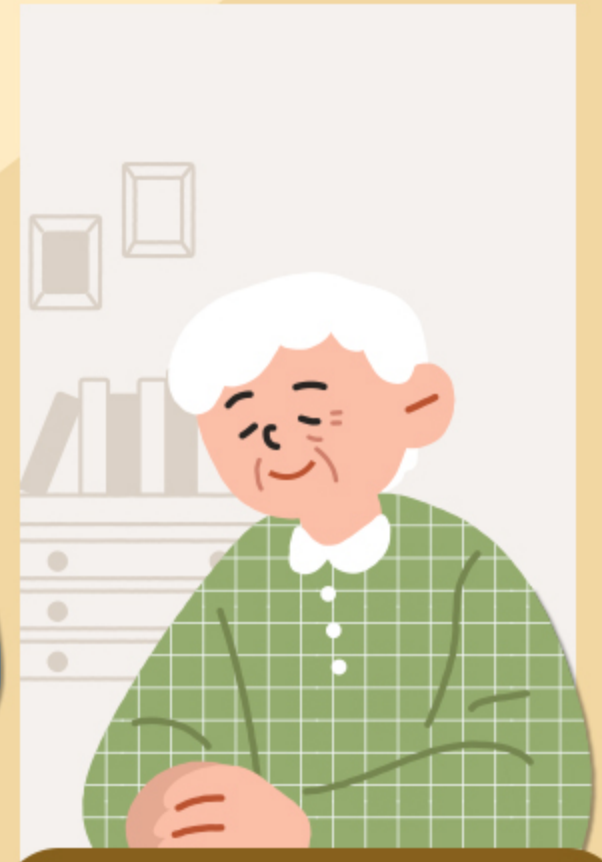
폭염 3대 취약분야란?



① 공사장 야외근로자



② 고령층 논·밭 작업자



③ 독거노인 등 취약계층

폭염 3대 취약분야 대상자는 건강관리에 각별한 유의 필요

*전체폭염 인명피해의 52% [사망45%]

공사장 야외근로자 폭염 대비 행동요령



자가진단 체크리스트를 통해
그날의 건강상태 체크하기



열사병 3대 예방수칙
물·그늘·휴식 지키기

고령층 논·밭 작업자 폭염 대비 행동요령



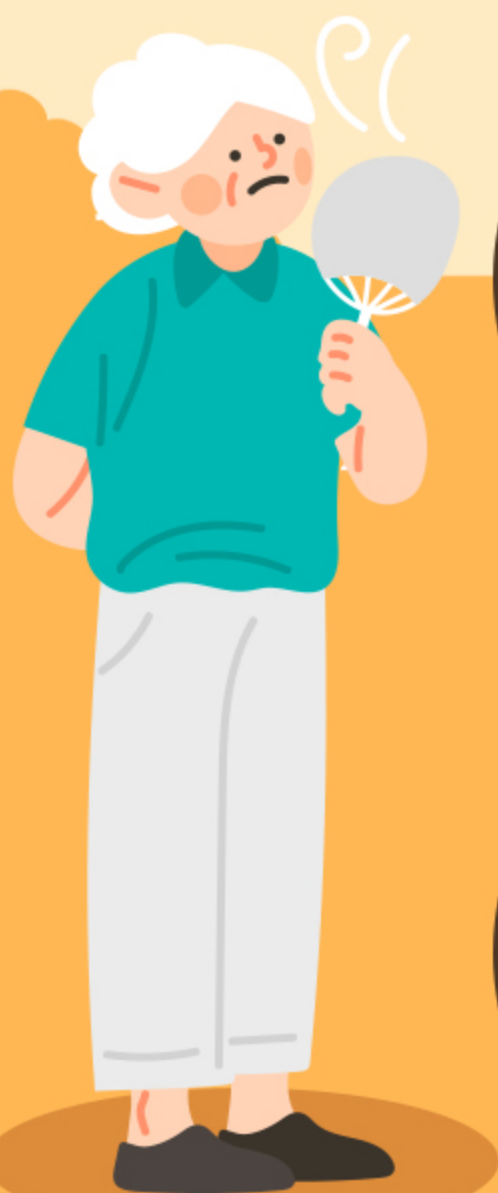
뜨거운 폭염에는
작업을 멈추고 집에서 머물기



10시~12시, 2시~4시에는
햇살이 뜨거우니 작업을 멈추기

독거노인·노숙인 등 취약계층

폭염 대비 행동요령



폭염이 강한 시간에는 근처
무더위쉼터로 가서 휴식하기



무료 물 나눔터 등에서
충분한 식수 챙기기

**폭염이 강한 시간대에는
충분한 수분섭취와 휴식 잊지마세요!**

