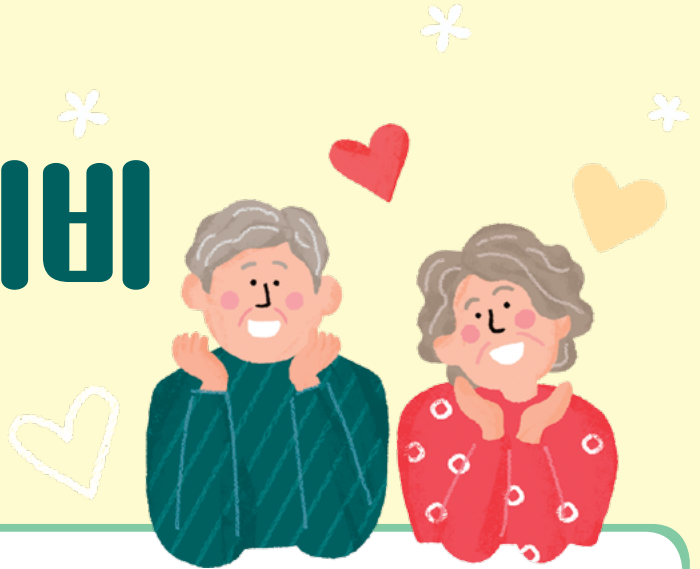


2022년

치매치료관리비 지원안내



신청대상

의료기관에서 치매로 진단받고 치매치료제를 복용 중인 주민등록상 서구 주민
상병코드 : F00~30, F10.7, G30, G31 중 하나 이상

2022년 건강보험료 본인부과액 기준 중위소득 120% 이하인 경우

2022년 치매치료관리비 지원대상 건강보험료 본인부과액 기준

가구원수	1인	2인	3인	4인	5인	6인	7인	8인	9인	10인
직장 가입자	82,112 (92,187)	137,178 (154,010)	177,454 (199,228)	216,279 (242,816)	254,658 (285,905)	296,681 (333,084)	334,652 (375,714)	370,489 (415,948)	434,898 (488,260)	473,200 (531,262)
지역 가입자	36,122 (40,554)	129,070 (144,907)	184,453 (207,085)	233,478 (262,126)	281,796 (316,372)	330,939 (371,545)	369,311 (414,625)	408,122 (458,199)	472,366 (530,325)	511,899 (574,709)

※ 선정기준이 되는 건강보험료는 신청일 전월 부과액에 한함 ※ () 안은 노인장기요양보험료 포함 금액

지원대상자 선정 제외 : 보훈대상자 의료지원, 장애인 의료비 지원 대상자

지원내용 구비서류

지원
금액

건강보험 급여분 중

본인부담금(치매약제비+진료비)/월 최대 3만원

(신청월 이후에 발생한 약처방 또는 진료비에 한하여 지원)

구비
서류

- ▶ 치매치료관리비 지원 신청서(치매안심센터 비치)
- ▶ 건강보험 가입자 행정정보공동이용 사전 동의서(치매안심센터 비치)
- ▶ 상병코드와 치매치료제가 포함된 2022년도 처방전
- ▶ 대상자 본인명의 통장사본(가족관계가 확인되는 가족통장도 가능)
- ▶ 대리인 신청 시 가족관계증명서와 지원대상자의 신분증 필요

신청방법

서구치매안심센터 방문, 팩스 접수

주 소 | 인천 서구 봉오재3로 94번길11 엠케이타워 5층

전 화 | 032-718-0643 팩 스 | 032-718-0798



치매안심센터

인천광역시 서구보건소

찾아오시는 길



서구치매안심센터 가정권역

- 버스 1, 3-2, 47, 202, 700-1, 591, 594번(가정1동 행정복지센터 하차)
12, 13, 42, 80, 103, 300, 700-1, 584번(가정역 하차)
- 지하철 인천지하철 2호선 가정역(루원시티)4번출구(도보 10분)

인천광역시 서구 봉오재 3로 94번길 11, 5층 ☎032-718-0643

※ 주차장소가 협소하오니 대중교통을 이용바랍니다.



치매안심센터
인천광역시 서구보건소

