

2022년 인천형 꿈이든일자리사업

참여자 수시모집



참여대상

만 18세이상 65세 미만의 기준 중위소득 50%초과 75%이하인 자

※ 대상자 가구의 건강보험료 본인부담금 합산액이 기준 표에 이하인 경우

※ 인천광역시활센터 홈페이지 내 모집공고 <기준 중위소득 75% 소득 기준표> 참고

제외대상

- ① 자활근로 및 정부 재정일자리(공공근로)에 참여하고 있는 자
- ② 일자리 제공기관(기업, 시설)에서 근무하고 있는 자
- ③ 외국인 (단, 결혼이민자 가능)

참여기간

근로시작일 ~ 2022. 11. 30.

지원내용

근무시간

- 주 5일, 1일 4시간 ~ 8시간 근무

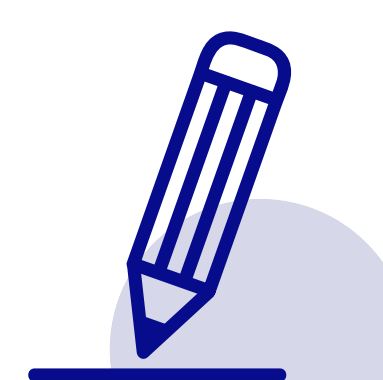
급여

- 1인당 2022년 기준 최저임금 (주휴포함)
※ 근무지별 근로시간 및 시간이 상이하며, 일부 사업장 특성상 주말 근무도 가능

근무처 및 업무내용

- 지역 내 사회적경제조직 및 사회복지시설
※ 자세한 업무내용은 인천광역시활센터 홈페이지 내 일자리 제공기관 현황표 참고

채용절차



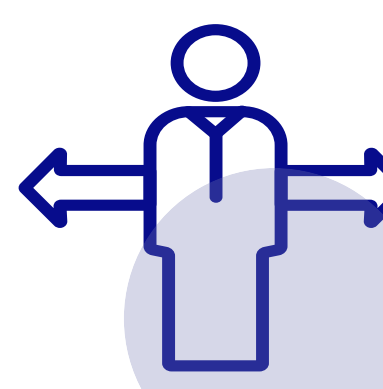
모집



접수



심사



연계



근로계약

문의처

인천광역시활센터 꿈이든일자리 담당자

☎ 032-437-4052

※ 자세한 내용은 홈페이지 참고

접수방법

제출서류를 구비하여 우편접수, 이메일 접수, 방문접수
이메일 : inziwon@hanmail.net

꿈이든일자리사업
참여신청 바로가기!!

