

종이팩을 화장지로 교환해 드립니다



종이팩은 일반종이와는 달리
사용약품과 펄프화 과정에서 풀어지는 시간이 많은 시간이 소요되어,
일반 폐지와 분리되지 않으면 재활용이 불가하여 폐기물 처리비용이 늘어납니다.
종이팩 수거에 적극적인 협조 부탁드립니다.

- 종이팩 교환장소 : 동 행정복지센터
- 종이팩 종류 : 우유팩, 두유팩, 주스팩
- 교환방법
 - 종이팩의 내용물을 비우고 물 행굼 건조 후 완전히 펼쳐서 동 행정복지센터로 가져오면 화장지 1롤(개)을 교환해 줌
- 종이팩 교환기준(종이팩 1kg ⇒ 화장지 1롤 교환. 단, 보유량 소진 시 까지)

종이팩 용량별	수집량 (1kg)	화장지 교환
200 ml	약 80매	1롤
500 ml	약 40매	1롤
1,000 ml	약 25매	1롤

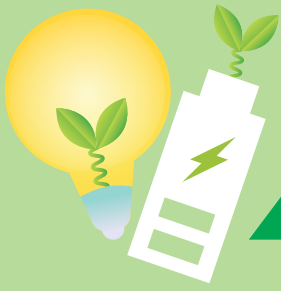
- 주민여러분의 많은 참여부탁드리며, 종이팩은 일반종이와 혼합배출이 불가하다는 점 재차 알려드립니다.



철저한 분리배출 생활이 우리 환경을 지키는 지름길입니다
주민여러분의 적극적인 협조 바랍니다.

궁금하신 사항은 서구청 자원순환과 음식물 자원화팀(☎560-4415)로
문의하여 주시기 바랍니다.





폐형광등 · 폐건전지 분리수거를 생활화 합시다



우리 구에서는 중금속으로 인한 환경오염을 최소화하기 위해
유해성폐기물인 **폐형광등 · 폐건전지**를 적극 수거하여
환경보호에 앞장서고자 합니다.

□ 폐형광등 · 폐건전지 배출방법

◎ 폐건전지 배출방법

- 단독주택은 해당 동 행정복지센터 폐건전지 수거함 및 주변 폐건전지 수거함에 배출
- 공동주택은 단지 내 설치된 폐건전지 전용수거함에 배출

◎ 폐형광등 배출방법

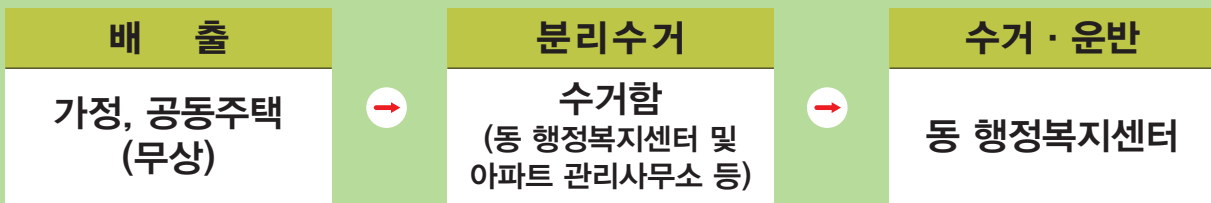
- 폐형광등이 소량일 경우 동 행정복지센터 및 주변 폐형광등 수거함에 직접 배출
- 직접운반이 어려울 경우(박스 단위)에는 해당 동 행정복지센터에 폐형광등 수거요청
- 다량의 폐형광등을 배출하고자 할 경우 구청 담당자에게 문의 (☎ 560-4415)

※ 공동주택, 학교, 군부대 등 폐형광등 및 폐건전지 수거함이 필요하신 경우 해당 동 행정복지센터에 신청하시면 수령증에 신청자(관리자) 서명 후 무상으로 배부해드립니다.

□ 폐형광등 · 폐건전지 배출시 유의사항

- ◎ 생활쓰레기와 혼합 배출되지 않도록 지정된 장소에 분리 배출하여 주시기 바랍니다.
- ◎ 폐형광등을 배출할 때에는 파손되지 않도록 배출합니다.(포장용지 제거)

□ 폐형광등 · 폐건전지 처리체계



철저한 분리배출 생활이 우리 환경을 지키는 지름길입니다
주민여러분의 적극적인 협조 바랍니다.
궁금하신 사항은 서구청 자원순환과 음식물 자원화팀(☎560-4415)로
문의하여 주시기 바랍니다.

