

인천가정공공주택지구 공원명칭 선정(안)



인천광역시서구 공원녹지과

I. 공원/녹지 계획

■ 공원별 기본방향 - 1

- 가정공공주택지구는 승학산과 청라국제도시를 잇는 녹지축으로서 도시민의 휴양적 공원으로 조성
- 옛 갯골의 흔적을 간직하며 비를 담아 물을 흘려보내 가정지구만의 멋과 자연을 재현
- 개발에 따른 훼손공간을 복원하여 도시민의 웰빙형 휴식공간으로 조성
- 가정공공주택지구는 3개의 축(도시경관축, 도시수경축, 도시연계축)으로 구성



구분	가정공공주택지구				
	어린이공원1	어린이공원2	어린이공원3	어린이공원4	근린공원1
면적	1,506.2㎡	1,746.8㎡	2,348.0㎡	3,015.4㎡	21,281.9㎡
위치	가정동 597-7 (가정 1동)	가정동 441-45 (가정 1동)	신현동 304-5 (신현원창동)	가정동 613-4 (가정 1동)	가정동 602-17 (가정1동)
사업준공일	2015.12월 준공	2015.12월 준공	2015.12월 준공	2015.12월 준공	2015.12월 준공
NH제안 공원명	웃말 공원	산아래 공원	수차 공원	글갱이 공원	봉오재공원
제안사유	공원근처 웃말(마을)이라는 옛지명	승학산 아래에 공원 조성	염전의 수차를 모티브로 조성	농경시설인 글갱이를 모티브로 옛 밭고랑을 연상시킨 지명	공원근처 봉오재(마을) 옛지명
도입시설 · 프로그램	오름놀이대 · 램프 · 흔들놀이	조합놀이대 · 데크 · 체력단련시설	수차놀이대 · 오름놀이대 · 바닥분수	조합놀이대 · 배드민턴장 · 체력단련시설	봉오재마당 · 자연체험길 · 전망대, 화장실

I. 공원/녹지 계획

■ 공원별 기본방향 - 2

구분	가정공공주택지구				
	근린공원2	수변공원1	수변공원2	수변공원3	비고
면적	71,305.5㎡	21,739.6㎡	29,211.9㎡	10,238.9㎡	
위치	원창동 산9-4 일원 (신현원창동)	가정동 608-5 (가정 1동)	가정동 610-8 (가정 1동)	청라동 172-9 (청라 1동)	
사업준공일	2018.4월 준공	2015.12월 준공	2015.12월 준공	2015.12월 준공	
NH제안 공원명	가정 숲 공원	소금꽃 공원 1	소금꽃 공원 2	갯들 공원	
제안사유	가정지구 내 원지형 자연 숲으로 조성	자연형 계류로서 갯골 의 흔적과 소금의 맑 은 이미지 표현	자연형 계류로서 갯골 의 흔적과 소금의 맑 은 이미지 표현	물이 드나드는 들 이라는 의미	
도입시설 · 프로그램	조망데크 피톤치드길 조망정자	생태연못 수변산책길 정화연못	생태수로 수변산책길 수생식물관찰	저류지 순환형 산책길 심곡천연결	



II. 공원 위치도



Ⅲ. 어린이공원

▶ 어린이공원 1 : 웃말공원

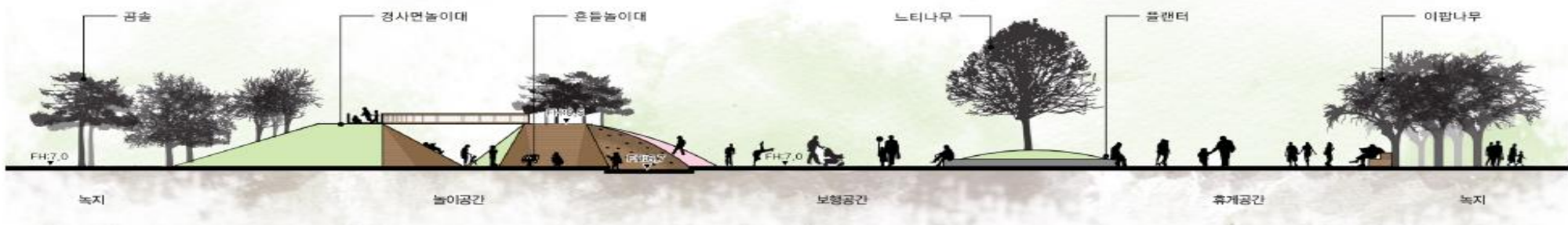
이 공원은 아파트 주거단지와 인접하고 있으며 보행자 도로와 연계한 결절부의 광장형 공원이다. 동쪽에 위치한 송학산의 산오름을 주제로 다양한 지형 변화에 따른 어린이들의 놀이를 유도한다.

- 대지면적 : 1,510㎡
- 녹지면적 : 632.1㎡ (41.9%)
- 주요식재 : 이팝나무, 메타세쿼이아, 느티나무 정자목 등
- 주요시설 : 경사면 놀이대 등



Ⅲ. 어린이공원

▶ 어린이공원 1 : 웃말공원

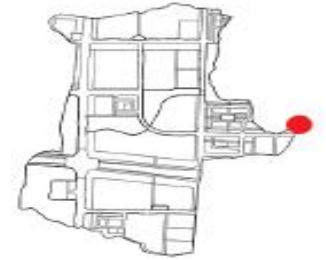


Ⅲ. 어린이공원

▶ 어린이공원 2 : 산아래 공원

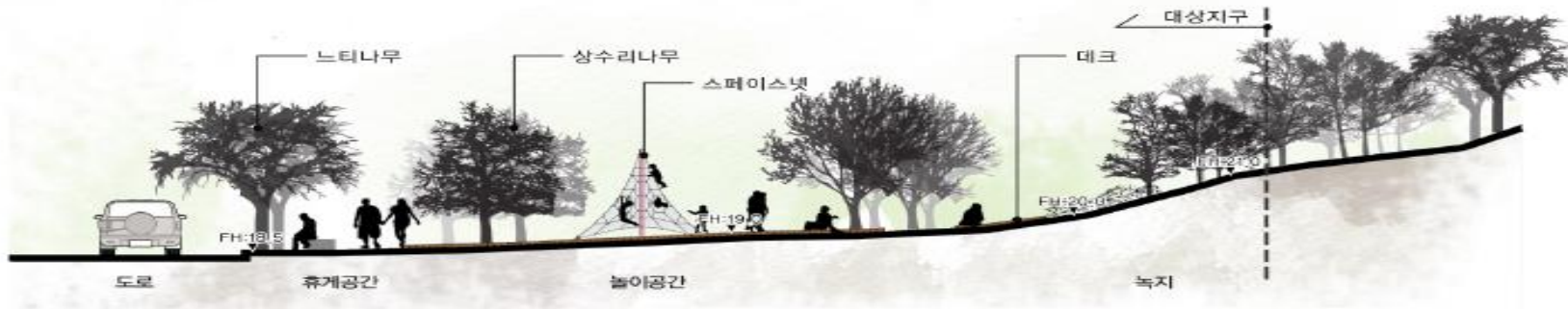
승학산 산자락 아래에 있는 이 어린이공원은 대상지의 동측 끝에 위치하고 있다.
이 공원은 승학산의 자연을 이어받아 어린이들이 숲과 함께 놀 수 있는 공간을 조성하는데 그 의미를 지니고 있다.

- 대지면적 : 1,955㎡
- 녹지면적 : 1,456.3㎡ (74.5%)
- 주요식재 : 상수리나무, 느티나무, 산딸나무, 조팝나무 등
- 주요시설 : 스페이스넷, 데크, 체력단련시설 등



Ⅲ. 어린이공원

▶ 어린이공원 2 : 산아래 공원



Ⅲ. 어린이공원

▶ 어린이공원 3 : 수차 공원

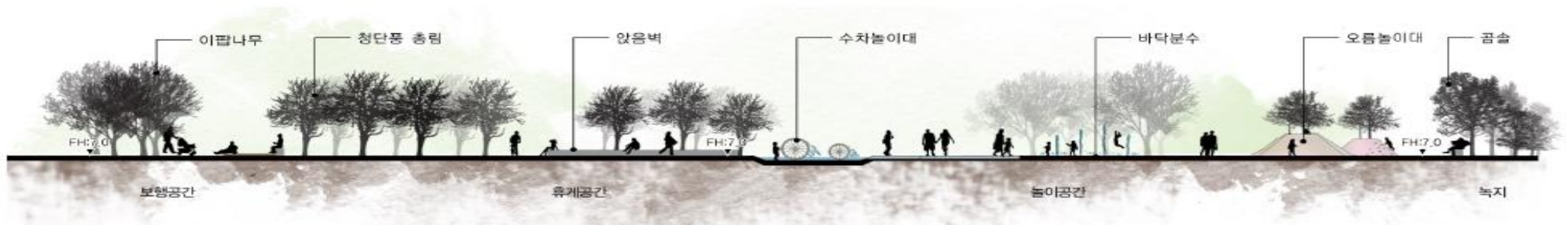
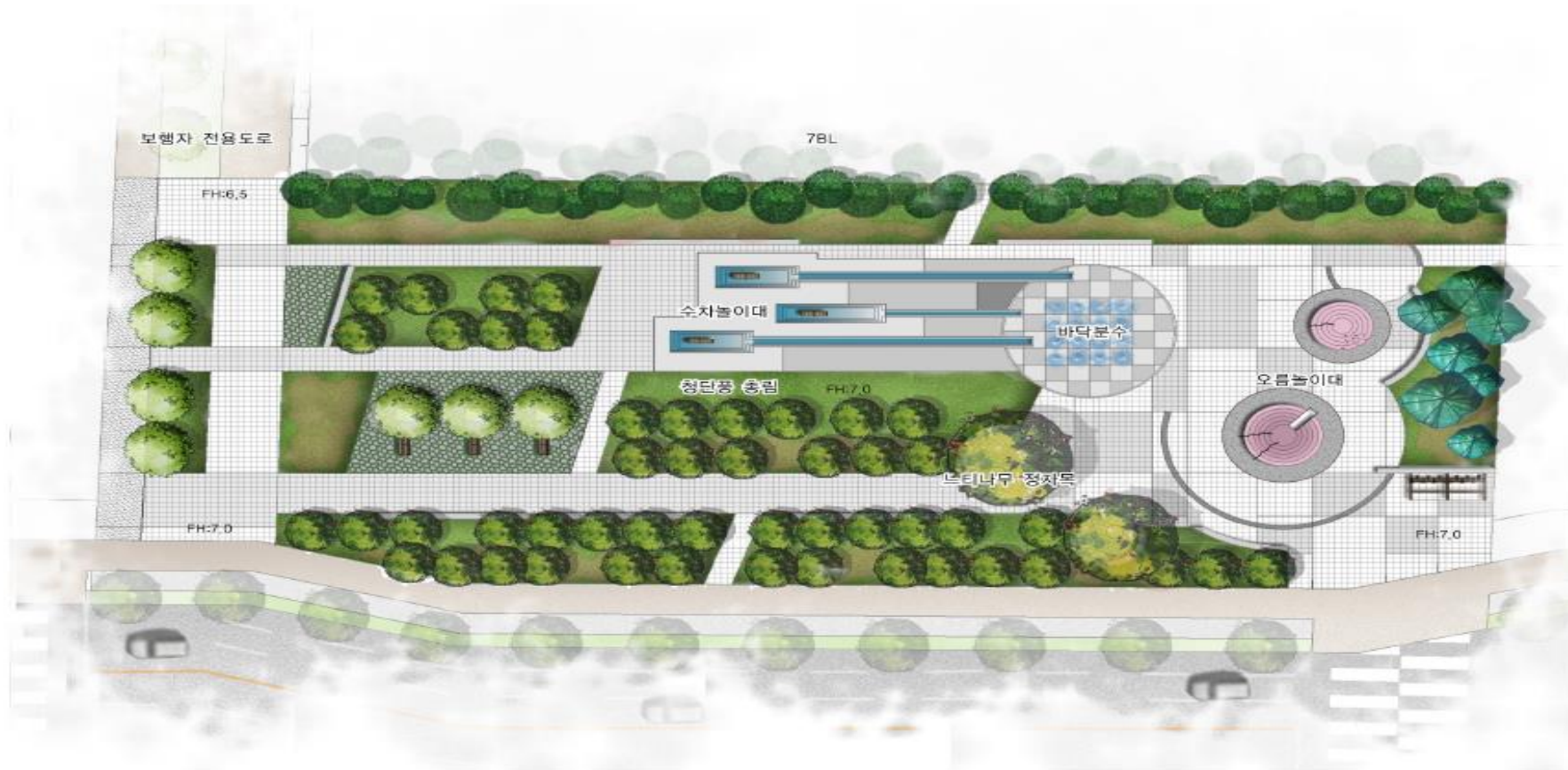
옛 가정에 있었던 염전의 기억을 어린이와 인근주민과 함께 공유하고자 한다. 염전에서 물을 올리는 수차는 과거의 모습을 어린이들이 직접 체험 할 수 있게 한다. 격자형의 녹지들은 청단풍을 밀식 식재하여 도로변과 차단하며 공간을 위요한다.

- 대지면적 : 2,348.0㎡
- 녹지면적 : 939.7㎡ (40.0%)
- 주요식재 : 청단풍, 소나무, 느티나무 등
- 주요시설 : 수차놀이대, 오름놀이대, 바닥분수 등



Ⅲ. 어린이공원

▶ 어린이공원 3 : 아랫말 공원



Ⅲ. 어린이공원

▶ 어린이공원 4 : 글쟁이 공원

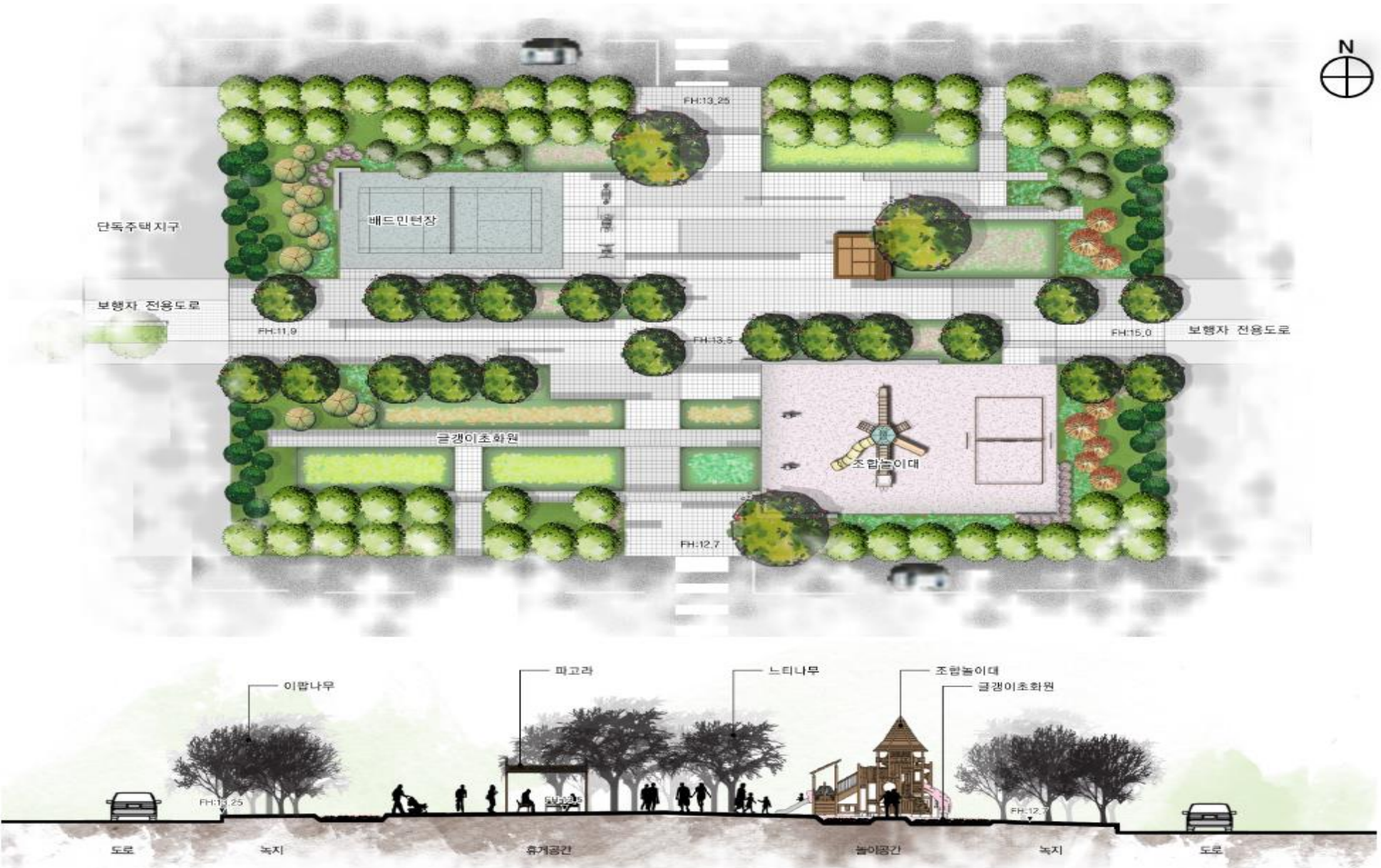
과거 가정지구의 특징적 농경시설인 '글쟁이'를 모티브로 옛 밭고랑의 기억을 남기려고 한다.
이 공원은 단독주택단지에 위치하며 놀이, 휴게, 운동 등 인근 주민의 일상적 활동을 수용한다.

- 대지면적 : 3,022㎡
- 녹지면적 : 1,512.2㎡ (50.0%)
- 주요식재 : 이팝나무, 느티나무, 배롱나무 등
- 주요시설 : 조합놀이대, 베드민턴장 등



Ⅲ. 어린이공원

▶ 어린이공원 4 : 글쟁이 공원



IV. 근린공원

▶ 근린공원 1 : 봉오재 공원

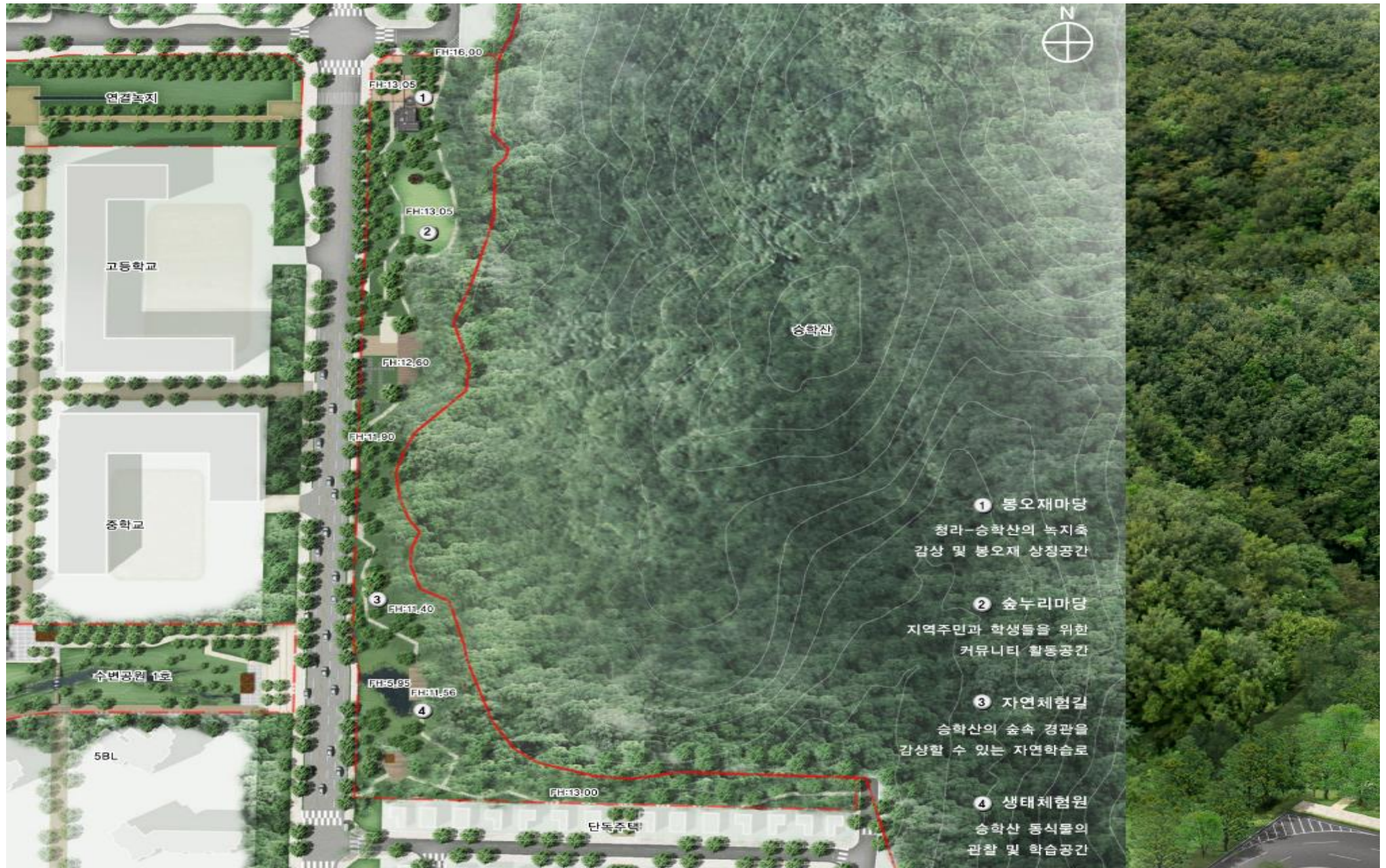
봉오재 공원 (근린공원 1호)은 택지경계와 인접한 승학산(북망산) 아랫자락에 위치하며, 주변에 고등학교, 중학교 등의 교육시설이 배치되어 있다. 이 공원은 승학산의 빗물을 집수하여 수변공원으로 보내고, 숲의 공원으로 조성함으로써 도시수변경관숲의 출발점이 된다.

- 대지면적 : 21,261m²
- 녹지면적 : 18,199.7m² (85.6%)
- 주요식재 : 상수리나무 식생모델(상수리나무, 갈참나무, 신갈나무 등), 메타세쿼이아, 산수유 등
- 주요시설 : 전망대 및 화장실, 파고라, 휴게데크 등



IV. 근린공원

▶ 근린공원 1 : 봉오재 공원



IV. 근린공원

▶ 근린공원 2 : 가정 숲 공원

가정지구내 존재하는 유일한 원지형공원이다. 송학산에서 출발한 녹지의 흐름과 완충녹지로 이어진 도시연계축간의 연결을 위한 거점녹지로서의 역할을 하게 된다. 송학산과 남서방향의 사선축상에 위치하며 기존 식생을 활용, 지역주민을 위한 웰빙형 공간으로 조성한다. 또한 지표석 설치를 통하여 과거의 기억을 떠올리게 한다.

- 대지면적 : 76,158m²
- 녹지면적 : 68,743.6m² (90.3%)
- 주요식재 : 상수리나무 식생모델(상수리나무, 갈참나무, 신갈나무 등), 덜꿩나무, 조팝나무, 구절초, 은방울꽃, 백리향 등
- 주요시설 : 데크, 테라피원, 에코로빅마당, 지표석, 조망정자 등



IV. 근린공원

▶ 근린공원 2 : 가정 숲 공원



V. 수변공원

▶ 수변공원 1, 2 : 소금꽃 공원 1, 2

소금꽃 공원(수변공원 1,2호)는 도시수변경관숲의 핵심 공원이다. 송학산의 빗물을 받아 실개울을 조성하여, 물과 함께 할 수 있는 가정지구 도시민의 일상을 담는다. 과거 갯골의 흔적을 재현하고 완경사 Bowl 형태의 단면 구성하여, 청라지구 Canal Way의 인공적 환경과 달리 자연스러운 환경을 제공한다.

- 대지면적 : 수변공원 1호-24,158㎡, 수변공원 2호-30,272㎡
- 녹지면적 : 수변공원 1호-16,855.4㎡(69.8%), 수변공원 2호-18,172.4㎡(60.0%)
- 주요식재 : 수양벚나무, 능수버들, 왕버들, 왕벚나무, 창포류 등
- 주요시설 : 정화연못, 관리사무소, 화장실, 데크, 스탠드 등



V. 수변공원

▶ 수변공원 1, 2 : 소금꽃 공원 1, 2



V. 수변공원

▶ 수변공원 1, 2 : 소금꽃 공원 1, 2

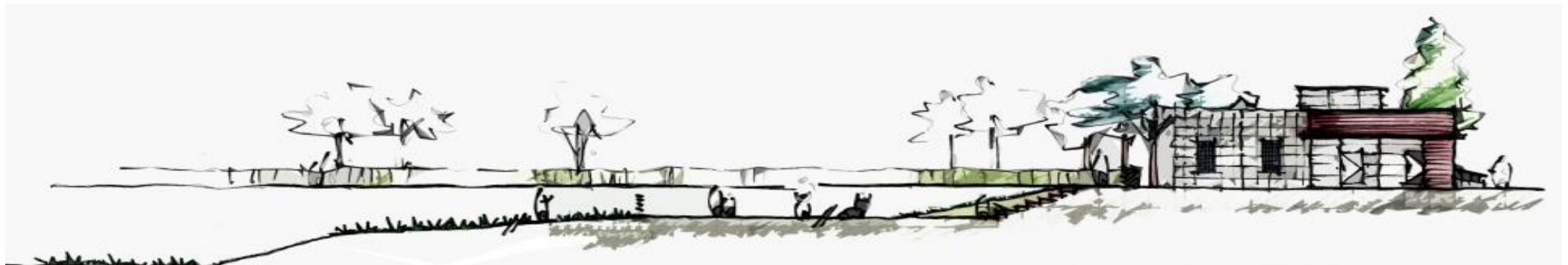
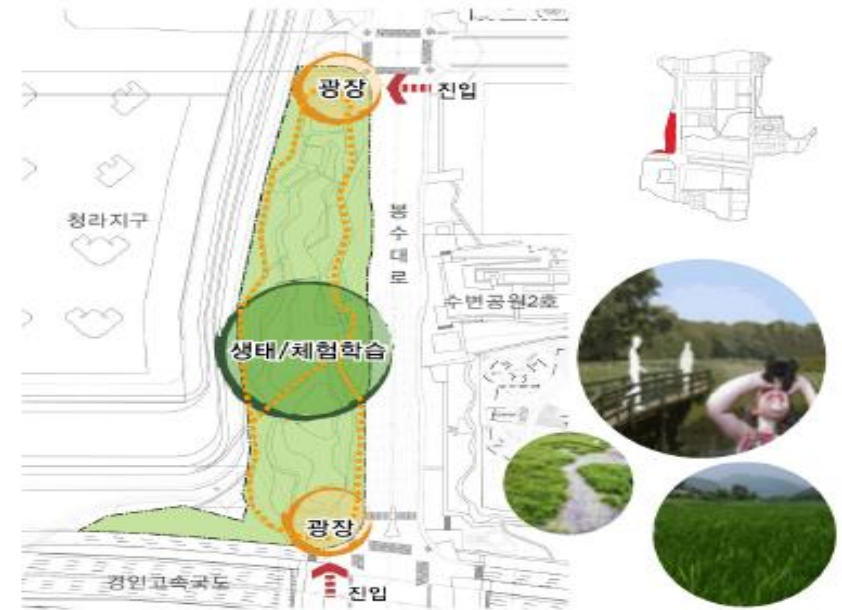


V. 수변공원

▶ 수변공원 3 : 갯들 공원

이 지역은 공원내 저류지가 있는 곳으로 대지조성공사 계획에는 운동공간으로 설계가 되어 있었다. 그러나 갯들공원은 수변공원 1, 2호와 연계한 공원으로서 그 개념을 이어가기 위하여 생태적 체험학습공간으로 조성한다. 링 형태의 순환형 동선 체계는 유지관리 고려와 함께 이용자들에게 저류지, 심곡천, 청라사업지구 등의 다양한 경관체험을 유도한다.

- 대지면적 : 32,018㎡
- 녹지면적 : 24,792.5㎡(77.4%)
- 주요식재 : 메타세쿼이아, 느티나무, 미나리, 꽃창포(종자파종) 등
- 주요시설 : 관찰데크, 화장실 등



V. 수변공원

▶ 수변공원 3 : 갯들 공원



V. 수변공원

▶ 수변공원 3 : 갯들 공원

