

철산 센트럴 푸르지오 기관추천 특별공급 안내문

- 특별공급 추천기관에서 특별공급 대상자로 선정되었다 하더라도 반드시 특별공급 신청일에 신청하여야 합니다. (미신청시 당첨자 선정 및 계약 불가)
- 신청 자격 확인결과 부적격자로 판명되는 경우 해당 기관의 추천여부, 청약신청 및 동호배정 여부와 무관하게 계약체결 불가, 당첨자 명단관리, 청약통장 효력상실 및 청약통장 재사용 불가, 특별공급 신청자격 박탈 등의 불이익을 받습니다.
- 신청자가 동 안내문 내용을 미숙지하고 신청하여 받는 불이익에 대하여 사업주체에서 책임지지 않으므로, 해당 기관에서는 특히 '신청자격' 및 '공급대상에서 제외되는 자'를 충분히 안내, 검증하여 추천하여 주시기 바랍니다

I 공급개요 안내

- 공급위치 : 경기도 광명시 철산동 452번지 일대
- 공급규모 : 아파트 지하2층 ~ 지상 29층 7개동 총 798세대 중 일반분양 323세대
- 기관추천 특별공급 대상 총 세대수 29세대 중 4세대

주택형(㎡)	59A	59B	84A	84B	합계
귀 청 배정 세대수 (장애인_인천)	1	1	-	2	4

※분양가격 및 납부조건 : 미정(추후 입주자모집공고 참조)

II 공급일정 안내

구분	예정일자	비고
• 입주자모집공고	2018. 07월중 예정	일간신문 및 당사 홈페이지 (http://www.prugio.com/house/2018/cheolsan/index_w.aspx)
• 견본주택 개관	2018. 07월중 예정	당사 견본주택 (아래 약도 참조)
• 청약 일자	2018. 07월중 예정	인터넷접수(http://www.apt2you.com -금융결제원홈페이지)
• 당첨자 및 동·호수 발표	2018. 07월중 예정	금융결제원 홈페이지(http://www.apt2you.com) 및 당사 홈페이지 (http://www.prugio.com/house/2018/cheolsan/index_w.aspx)

- ※ '18년 5월 아파트투유 홈페이지 홈페이지 청약시스템 개편으로 인터넷 접수
- ※ 위 일정은 업무 추진 중에 다소 변동될 수 있으니 반드시 입주자 모집공고문을 확인해 주시기 바랍니다.
- ※ 방문접수 시 구비서류는 입주자 모집 공고문을 참고 바랍니다.
- ※ 노약자, 장애인 등 인터넷청약이 불가능한 경우에만 견본주택에서 접수(10:00~14:00)

III 신청자격 및 당첨자 선정 방법

- 신청자격
 - 입주자모집공고일 현재 주택공급에 관한 규칙 제36조에 의하여 주택특별공급 신청자격을 갖춘 무주택세대구성원으로서 해당 기관에서 특별공급 대상자로 선정하여 시공사인 ㈜대우건설에 통보한 분
 - 특별공급 대상자 선정시 광명시 1년이상 거주요건을 충족한 자에게 우선 공급(광명시 공고예정)하며, 서류접수시 증빙서류와 상이 할 경우 부적격 당첨 처리됩니다.
 - 청약통장 가입 요건(국가유공자, 장애인 제외)
 - ① 주택청약종합저축에 가입하여 6개월이 경과된 자 중 입주자모집공고일 현재 잔액기준이 해당 주택에 신청 가능한 청약예금 지역별, 면적별 예치금액 이상인 자
 - ② 청약 예금에 가입하여 6개월이 경과되고 지역별/면적별 예치금액 이상인 분
 - ③ 청약 부금에 가입하여 6개월이 경과되고 매월 약정 납입일에 월납입금을 납입하여 85㎡이하의 주택에 청약할 수 있는 청약예금 예치금액 이상을 납입하신 분
- ※ 가입기간 및 예치금액 인정 신청자격 판단의 기준일은 입주자모집공고 예정일입니다.

※무주택 구성원의 의미

- 세대주, 세대원 및 다음 각 목의 사람 전원이 주택을 소유하고 있지 아니한 세대의 세대주 및 세대원을 말한다.

- 가. 주택공급을 신청하려는 세대주 또는 세대원의 배우자이면서 해당 세대주 또는 세대원과 세대별 주민등록표상에 함께 등재되어 있지 아니한 사람
- 나. 주택공급을 신청하려는 세대주 또는 세대원의 직계존비속으로서 가목의 배우자와 동일한 세대를 이루고 있는 사람
- 다. 주택공급을 신청하려는 세대주의 직계비속인 세대원의 배우자로서 해당 세대원과 동일한 세대를 이루고 있는 사람
- 라. 주택공급을 신청하려는 세대원의 직계존속으로서 해당 세대원과 동일한 세대를 이루고 있는 사람

※공급대상에서 제외되는 분

1. 입주자모집공고일현재 신청자및세대원중주택을소유한자 (단, 「주택공급에관한규칙」 제63조주택소유여부판정기준에해당되는주택을 소유한경우제외)
2. 「주택공급에 관한 규칙」 제 55조에 의하여 제35조부터 제49조까지(기관추천, 신혼부부, 다자녀, 노부모특별공급 등)의 규정에 따른 특별공급은 한 차례에 한정하여 1세대 1 주택의 기준으로 공급

■ 당첨자 선정 방법

- 기관추천 특별공급의 경우 자격조건을 갖춘 자는 먼저 해당기관에 신청하여야 함
- 기관추천 특별공급 대상자는 해당기관에서 선정하여 시공사인 ㈜대우건설에 통보한 자만 신청 가능하며, 해당기관에서 특별공급대상자로 선정되었다 하더라도 반드시 해당 신청일에 신청하여야함 [미신청시 당첨자 선정 및 계약불가]
- 당첨자에 대한 동·호배정은 일반공급 당첨자와 함께 전산관리지정기관(금융결제원) 컴퓨터 프로그램에 의해 무작위로 추첨함

IV

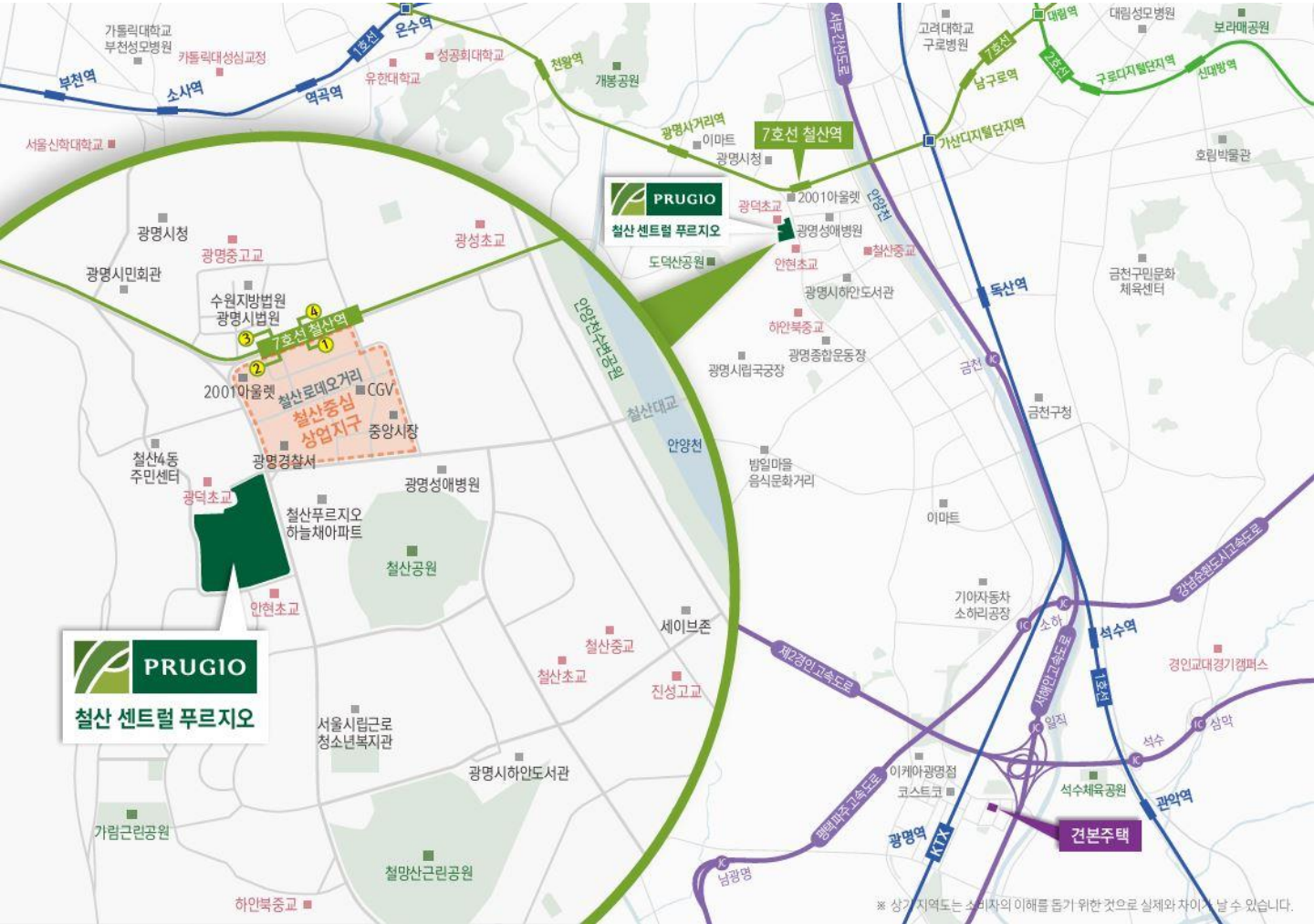
유의사항 안내

- 청약자격 확인 결과 신청자격에 해당하지 않는 분이 신청하였을 경우, 해당기관의 신청 여부 및 동·호배정 여부와 무관하게 계약 체결이 불가하며, 신청자가 위 사실을 미숙지하고 신청하여 받는 불이익은 철산주공4단지주택재건축정비사업조합 및 ㈜대우건설에서 책임지지 않습니다.
- 금회 기관추천 특별공급 물량에 따라 일반공급 물량이 확정되므로 각 기관에서 시공사인 ㈜대우건설로 통보한 사항(주택형 등)의 변경은 절대 불가합니다.
- 기관추천 특별공급 대상자는 당첨이 확정되어 있는 상태에서 신청하는 것이므로, 신청자는 타 특별공급(다자녀 가구, 신혼부부 노부모 부양) 및 일반 공급에 중복 신청이 불가하며, 중복 당첨될 경우 모두 계약 체결 불가, 당첨자 명단관리, 통장 효력 상실 및 청약통장 재사용이 불가합니다.
- 신청자격 확인 결과 부적격자(공급대상에서 제외되는 자)로 판명되는 경우 해당기관의 추천 여부, 청약신청 및 동호배정 여부와는 관계없이 계약체결 불가, 당첨자 명단관리, 청약통장 효력 상실 및 청약통장 재사용 불가, 특별공급 신청자격 박탈 등의 불이익을 받습니다.
- 신청자가 상기 내용을 미숙지하고 신청하여 받는 불이익은 당사에서 책임지지 않으므로, 해당 기관에서는 위 사항을 적극적으로 홍보하여 주시기 바라며, 특히 무주택 구성원과 관련된 것은 주민등록표등본으로 확인 가능하므로 추천 시 재 검증하여 주시기 바랍니다.
- 또한, 해당기관에서 특별공급 대상자로 선정되었다 하더라도 반드시 특별공급 신청일에 신청하여야 당첨자로 확정됨을 적극 홍보하여 주시기 바랍니다.(미신청시 당첨자 선정(동·호 배정) 및 계약불가)



현장위치 및 건본주택 약도

■ 현장 위치도 [주소 : 경기도 광명시 철산동 452번지 일대]



■ 당사 건본주택 [주소 : 경기도 광명시 일직동 516-1번지]



■ 운영기간
개관일 부터 운영
(토·일요일 휴관 없이 개관함)

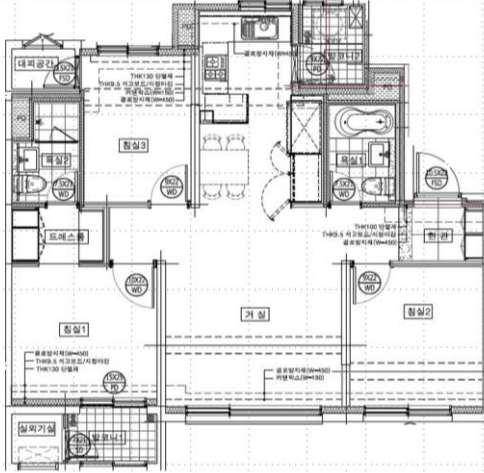
■ 운영시간
10:00 ~ 18:00

■ 주차안내
가급적 대중교통 이용 바람

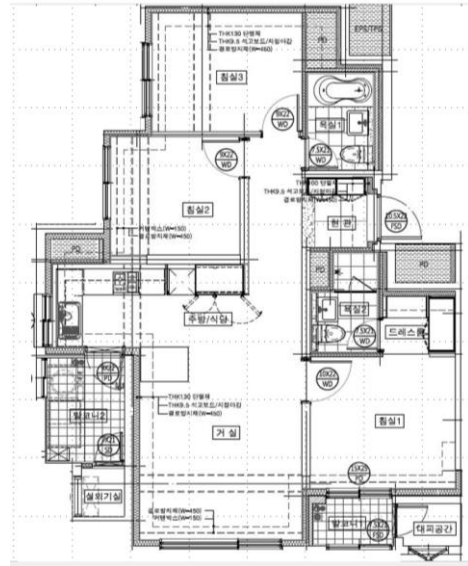
■ 분양문의
031-441-0323 (10:00 ~ 18:00, 운영기간내)

※기타 : 불임자료는 입주자모집 공고시 까지 변경될 수 있음을 유념하시고 입주자모집 공고 시 확정되는 팸플릿 등으로 단지배치도 및 평면도 등을 확인하시기 바랍니다.

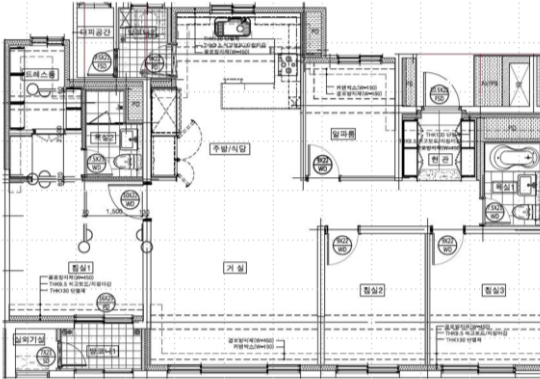
59m²A



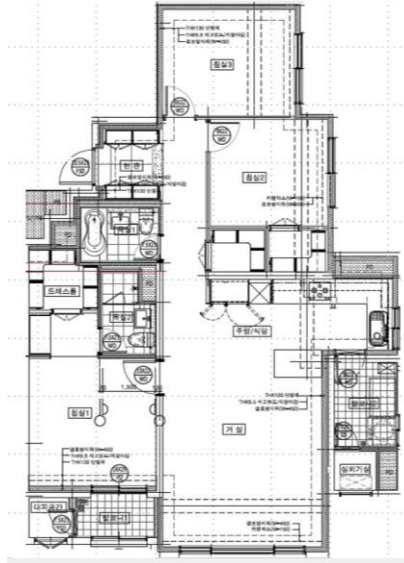
59m²B



84m²A



84m²B



※ 상기 평면도는 사업인허가 진행에 따라 변동 가능함

PRUGIO

철산이 기다려온 아파트!
10년 만의 첫 만남이기에 기대도, 가치도 더 높게!

철산 센트럴 푸르지오

Real Premium Real Life

오랜 기다림 끝에 만나는 신규 단지!
물부한 생활편리도를 위해 두 겹치의
푸르지오만의 차별화된 공간 설계로
새로운 삶의 가치를 선사해 드립니다



Location

광덕초 바로 옆, 철산역 초역세권!
쇼핑·문화·자연환경까지
걸어서 만나는 프리미엄 입지

마다든 빠르게 연결되는 편리한 교통망
차와 철수자선 철산역 500m 역세권 거역역세권
세부건설도로, 갈림길로, 경인고속도로, GTX광명역
연접 도로, 수도권 및 광역 교통 접근성 우수

가깝게 만나는 우수한 교육환경
입지 일대초, 연원초 및 두보초와 함께 내다우외초-중-고교
철산역 주변 학원가 도로, 이천, 해동 학원가 자판역 역세권

광명역 중심에서 누리는 풍요로운 생활
20여 여종업원 24시간 COV, 중앙 시장 등 500여 가의
점점서 및 유흥점점서, 철산역 주차장, 주민센터 등 500여 가의
주요 시설 점점점, 연접철수선과 함께 쾌적한 자연환경

새로운 주거지로서의 새로운 지역까지
최근 10년간 신규 아파트 공급이 없었던 철산동내 10년 만에
주택건설 단지로 재개발이 높은 편수까지
새로운 생활편리의 중심 도시로 성장하는 광명역 역세권



기관추천 [인천_장애인] 특별공급 대상자 명단

1 추천자 명단_총 4세대

타입	번호	성명	주민등록번호	연락처	거주요건(해당사항 √체크)		비고
					광명시 1년 거주	기타 (경기도)	
59A	1				<input type="checkbox"/>	<input type="checkbox"/>	
59B	1				<input type="checkbox"/>	<input type="checkbox"/>	
84B	1				<input type="checkbox"/>	<input type="checkbox"/>	
	2				<input type="checkbox"/>	<input type="checkbox"/>	

2 수신처

구분	내용
담당자	안세희 대리 / 연락처 : 010-9515-2710
e-mail	sehee.ahn@daewooenc.com
Fax	031-441-0787
회신기한	2018.07.19(목) 13:00까지

기관추천 [인천_장애인] 특별공급 예비추천자 명단

1 추천자 명단_총 1세대

타입	번호	성명	주민등록번호	연락처	거주요건(해당사항 √체크)		비고
					광명시 1년 거주	기타 (경기도)	
84B	1				<input type="checkbox"/>	<input type="checkbox"/>	

※ 상기 번호는 추천순위가 아님을 알려드립니다.

2 수신처

구분	내용
담당자	안세희 대리 / 연락처 : 010-9515-2710
e-mail	sehee.ahn@daewooenc.com
Fax	031-441-0787
회신기한	2018.07.19(목) 13:00까지