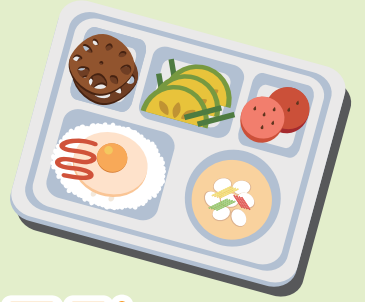


# 아동급식지원을 위한

# “푸르미카드”



## 가맹점 모집

### 아동급식(푸르미)카드란?

급식지원 대상 아동이 지정된 가맹점에서 식사 또는 식품 구매 후 푸르미카드로 결제하면 정산 금액을 지자체에서 가맹점에 계좌이체 해주게 됩니다.

※급식(푸르미카드) 가맹점은 “푸르미카드 가맹점” 스티커 부착

### 아동급식(푸르미카드) 가맹점 관련



#### • 아동급식(푸르미카드) 가맹점은 누구나 신청 가능한가요?

아동들에게 영양가 있는 식사가 될 수 있는 **도시락, 밥, 중국음식 등의 메뉴 제공이 가능한 업소는 가맹점 신청이 가능**합니다. 무엇보다 편견 없이 우리 아이들을 사랑하는 마음으로, 영양가 있는 따뜻한 식사를 제공하겠다는 마음가짐을 가진 업소들을 환영합니다.

#### • 아동급식(푸르미카드) 가맹점이 되면 무엇이 좋나요?

서구 급식지원 대상아동은 약 2,390여명으로 가맹점이 된다면 안정적인 고객층이 형성됩니다. 단지 경제적 이익뿐 아니라 우리 **아이들이 결식우려 없이 건강하게 자랄 수 있도록 일조를 한다는 자부심**을 가질 수 있습니다.

#### • 아동급식(푸르미카드) 대상 아동들에게 어떤 품목을 팔 수 있나요?

밥, 도시락, 중국음식과 같은 식사 메뉴는 가능하지만 **패스트푸드, 탄산음료, 과자, 커피 등 식사와 관련 없는 품목은 판매가 불가**하며, 적발 시 가맹점 승인은 취소됩니다.

#### • 지원금액은 얼마인가요?

아동급식은 **기본적으로 중식 1식 4천원**이며 당일 사용 못한 금액은 **다음날 8천원까지만 사용이 가능**합니다.

#### • 가맹점 등록 이후 취소할 수 있나요?

가맹점 등록 이후라도 **원하실 경우 취소 신청이 가능**합니다. 또한 아동급식 취지에 맞지 않는 품목을 판매하거나 **위생점검에 문제가 생기는 경우 등은 가맹점 등록이 취소** 될 수 있습니다.

#### 급식(푸르미카드) 가맹점 신청

사업 소재지 동주민센터

#### 급식 가맹점 관련 문의

사업 소재지 동주민센터 또는  
서구청 여성보육과  
032-560-5736

#### 신청서류

가맹점 신청서, 사업자등록증,  
통장사본 및 아동급식계획서 등  
관련 서류

※ 푸르미카드를 식당 등에 보관하는 행위 및 부적절하게 사용하는 행위 등을 금지하며, 위반 시에는 가맹점 지정 해지는 물론 급식지원 대상아동에서 제외됨.