

# 기관추천 안내문 1

문의 : 032-468-8288

FAX : 032-469-6700

건본주택 : 인천시 남동구 논현동 649-1

## 1 공급개요 및 일정

### 공급개요

- 공급위치 : 인천광역시 남동구 서창2지구 10블럭
- 사업명 : e편한세상 서창
- 공급세대 : 835세대

### 공급내역

블록	전용(㎡)	건설호수	분양시기	입주	비고
10BL	84A	649	'14.04 (예정)	'17.07(예정)	
	84B	91			
	84C	95			

### 배정물량

■ 국가유공자 등 기관추천 물량배정 : (공공분양) 124세대

타입	합계	국가 유공자	그밖의 기관추천											
			소계	장애인	북한 이탈 주민	철거민	군인	우수 기능인	중소 기업 근로자	공무원	의 사상자	납북 피해자	다문화 가족	우수 선수
84.92A	649	32	65	26	6	19	3	1	3	2	2	1	1	1
84.95B	91	5	8	4		3			1					
84.95C	95	5	9	4		3	1		1					
	835	42	82	34	6	25	4	1	5	2	2	1	1	1

### 예정 분양가

- 예정분양가 : 현재 분양가격 산정 중으로 분양가상한제 심의 후 입주자 모집공고시 최종 확정 예정입니다
- 분양조건 : 분양가 최종 산정 이후 결정예정으로 자세한 사항은 건본주택 오픈 후 확인 바랍니다

### 일정

구분	일자	비고
입주자모집공고	2015.4.8.(수)예정	홈페이지( <a href="http://www.daelim-apt.co.kr">http://www.daelim-apt.co.kr</a> )
접수일	2015.4.14.(화)예정	건본주택 방문접수(인터넷 청약접수 불가)

※ 위 일정은 업무추진 중 변경될 수 있으니 반드시 입주자모집공고문을 확인해 주시기 바랍니다.

# 기관추천 안내문 II

문의 : 032-468-8288

FAX : 032-469-6700

건본주택 : 인천시 남동구 논현동 649-1

## 2 특별공급 자격요건

<p><b>기본요건</b></p>	<ul style="list-style-type: none"> <li>■ 입주자모집공고일[2015.4.8 (예정)] 현재 아래 추천대상자 중 하나에 해당하는 무주택 세대구성원으로서 해당기관에서 당사에 추천한 자</li> <li>■ 추천대상자</li> </ul> <table border="1"> <thead> <tr> <th>추천대상자</th> <th>청약통장 구비여부</th> </tr> </thead> <tbody> <tr> <td> <ul style="list-style-type: none"> <li>• 인천광역시 철거민, 국가유공자, 장애인</li> </ul> </td> <td> <ul style="list-style-type: none"> <li>• 청약통장 필요 없음</li> </ul> </td> </tr> <tr> <td> <ul style="list-style-type: none"> <li>• 북한이탈주민, 우수기능인, 군인</li> <li>• 중소기업근로자, 공무원, 의사상자,</li> <li>• 남북피해자, 다문화가족</li> </ul> </td> <td> <ul style="list-style-type: none"> <li>• 청약저축(주택청약종합저축 포함)에 가입하여</li> <li>• 6개월이 경과되고</li> <li>• 매월 약정납입일에 월납입금을 6회 이상 납입한 분</li> </ul> </td> </tr> </tbody> </table>	추천대상자	청약통장 구비여부	<ul style="list-style-type: none"> <li>• 인천광역시 철거민, 국가유공자, 장애인</li> </ul>	<ul style="list-style-type: none"> <li>• 청약통장 필요 없음</li> </ul>	<ul style="list-style-type: none"> <li>• 북한이탈주민, 우수기능인, 군인</li> <li>• 중소기업근로자, 공무원, 의사상자,</li> <li>• 남북피해자, 다문화가족</li> </ul>	<ul style="list-style-type: none"> <li>• 청약저축(주택청약종합저축 포함)에 가입하여</li> <li>• 6개월이 경과되고</li> <li>• 매월 약정납입일에 월납입금을 6회 이상 납입한 분</li> </ul>
추천대상자	청약통장 구비여부						
<ul style="list-style-type: none"> <li>• 인천광역시 철거민, 국가유공자, 장애인</li> </ul>	<ul style="list-style-type: none"> <li>• 청약통장 필요 없음</li> </ul>						
<ul style="list-style-type: none"> <li>• 북한이탈주민, 우수기능인, 군인</li> <li>• 중소기업근로자, 공무원, 의사상자,</li> <li>• 남북피해자, 다문화가족</li> </ul>	<ul style="list-style-type: none"> <li>• 청약저축(주택청약종합저축 포함)에 가입하여</li> <li>• 6개월이 경과되고</li> <li>• 매월 약정납입일에 월납입금을 6회 이상 납입한 분</li> </ul>						
<p><b>무주택 세대구성원</b></p>	<p><b>세대주</b></p> <p>세대별 주민등록표상에 배우자, 직계존속 또는 직계비속인 세대원으로 이루어진 세대의 세대주를 말한다. 다만, 세대별 주민등록표상에 배우자 및 직계존·비속인 세대원이 없는 세대주(이하 "단독세대주"라 한다)로서 「민법」 제4조에 따른 성년에 이른 사람(이하 "성년자"라 한다) 은 세대주로 본다.</p> <p><b>무주택 세대구성원</b></p> <p>세대주 및 세대원(다음 각 목의 사람을 포함한다) 전원이 주택을 소유하고 있지 아니한 세대의 세대주 및 세대원을 말한다.</p> <p>가. 주택공급을 신청하려는 세대주 또는 세대원의 배우자로서 해당 세대주 또는 세대원과 동일한 세대별 주민등록표상에 등재되어 있지 아니한 사람 나. 주택공급을 신청하려는 세대주 또는 세대원의 직계존·비속으로서 가목의 배우자와 동일한 세대를 이루고 있는 사람 다. 주택공급을 신청하려는 세대원(세대주의 직계비속인 세대원에 한정한다)의 배우자로서 해당 세대원과 동일한 세대를 이루고 있는 사람 라. 주택공급을 신청하려는 세대원의 직계존속으로서 해당 세대원과 동일한 세대를 이루고 있는 사람</p>						
<p><b>공급대상 제외자</b></p>	<ul style="list-style-type: none"> <li>• 입주자모집공고일 현재 주민등록표등본상 세대 구성원이 아닌 자</li> <li>• 입주자모집공고일 현재신청자 및세대원중 주택을 소유한 자</li> <li>• 분양가상한제적용주택 등에 기 당첨되어 재당첨 제한기간 [당첨일로부터 5년(과밀억제권역) 내에 있는 자 및 그 세대에 속한 자</li> <li>• 「주택공급에 관한 규칙」 제19조에 의하여 과거 특별공급(과거 3자녀 우선공급, 노부모부양 우선공급을 받은 자 포함)을 받은 자 및 그 세대에 속한 자(특별공급은 1회에 한하여 공급함)</li> </ul>						
<p><b>당첨자 선정</b></p>	<ul style="list-style-type: none"> <li>■ 당첨의 완성 : 기관의 추천을 받으신 분은 반드시 해당 신청일에 건본주택 방문하여 신청</li> <li>■ 신청주택의 동·호수 배정 : 전산관리지정기관의 컴퓨터 프로그램에 의해 무작위 추첨하여 결정하며, 미계약, 미신청 동·호 발생시에도 동·호 변경 불가함</li> <li>■ 기타 : 특별공급은 별도의 예비당첨자를 선정하지 않으므로, 신청자가 미달되어 잔여물량이 발생할 경우 일반공급으로 전환되고 부적격당첨자의 동·호는 일반공급 예비당첨자에게 공급함</li> </ul>						

# 기관추천 안내문 III

문의 : 032-468-8238

FAX : 032-469-6700

건본주택 : 인천시 남동구 논현동 649-1

## 3 특별공급 신청서류 및 유의사항

### 본인 및 배우자 신청시 (각1통)

- 아래의 제증명서류는 입주자모집공고일[2015.4.8(예정)] 이후 발급분에 한함
- 아래 신청서류 중 1건이라도 미비 시에는 접수가 불가함
- 주민등록표등본은 주민등록번호(세대원 포함), 세대구성사유 및 일자, 세대주와의 관계, 전입일 변동일 /변동사유가 반드시 모두 표기 되도록 발급받으시기 바람

구비서류	제출대상 및 유의사항
1 특별공급신청서	당사 소정 양식(신청일에 접수장소 비치)
2 주민등록표등본 1통	세대주(신청자)의 주민등록표 등본. 단, 주민등록표등본에 배우자가 분리된 경우 배우자의 주민등록표등본 추가제출
3 가족관계증명서 1통	단독세대주 또는 주민등록표등본에 배우자가 분리된 경우 제출
4 국민주택공급신청서 (청약통장순위확인서)	청약통장 가입은행에서 발급 ※ 제출대상자 : 일본군위안부피해자, 북한이탈주민, 우수기능인, 군인, 중소기업근로자, 공무원, 의사상자, 납북피해자, 다문화가족, 우수선수
5 신분증	주민등록증(운전면허증 포함) 또는 여권 (배우자 신청시 신청자 및 배우자의 신분증도 지참)
6 도장	세대주 본인 신청시 서명가능

### 제3자 대리신청시 (추가서류)

- 신청자 본인 및 배우자 이외에는 모두 대리신청자로 간주되고, 상기 구비서류 외에 아래의 서류를 추가로 제출하여야 함 (대리신청자가 착오로 청약신청을 잘못된 경우 그로 인한 당첨취소 및 부적격자 처리결과에 대해서는 신청자 본인의 책임임)
- ① 청약자의 인감증명서 1통
- ② 청약자(본인)의 인감도장
- ③청약자의 인감도장이 날인된 위임장 1통(위임장 양식은 접수장소 비치)
- ④대리신청자의 주민등록증(운전면허증 포함) 또는 여권

- 해당기관에서 특별공급대상자로 선정되었다 하더라도 반드시 기관추천 특별공급 신청일[2015.4.14(예정)]에 공사 분양홍보관을 방문하여 신청하여야 합니다.(미신청시 당첨자 선정 및 계약불가)
- 자세한 일정, 분양가격 등은 향후 홈페이지(www.daelim-apt.co.kr)에 공고 [2015.4.8(예정)]될 예정이오니 입주자모집공고문 및 팸플릿 등을 반드시 확인하신 후 신청하시기 바랍니다.
- 청약자격 확인결과 부적격자로 판명되는 경우 해당기관의 신청여부·동호배정 여부와 무관하게 계약체결 불가합니다. (신청자는 금융결제원에 통보되어 당첨자로 전산관리되며 향후 특별공급이 제한됨)
- 기관추천 특별공급대상자는 당첨이 확정되어 있는 상태에서 신청하는 것이므로, 타 특별 공급(다자녀가구, 신혼부부, 생애최초, 노부모부양) 및 일반공급에 중복신청이 불가하며, 중복 당첨될 경우 2건 모두 계약체결불가, 당첨자 명단관리, 통장효력 상실 및 청약통장 재사용이 불가합니다.
- 신청자격 확인결과 부적격자(공급대상에서 제외되는 자)로 판명되는 경우 해당기관이 특별공급대상자 선정 및 추천, 동 호배정 여부와 관련 없이 계약체결불가, 당첨자 명단관리, 통장효력 상실 및 청약통장 재사용 불가, 향후 특별공급이 제한됩니다.
- 분양가상한제 적용주택에 이미 당첨되어 재당첨 제한기간 내에 있는 자 및 그 세대에 속한 자와 「주택공급에관한규칙」 제19조의 자격으로 기 당첨된 자와 입주자모집공고일 현재 무주택세대주가 아닌 자는 접수 불가하며 당첨자 명단 관리 등의 불이익을 받게 되오니 적격대상자 명단을 통보하여 주시기 바람

# 기관추천 안내문 IV

문의 : 032-468-8288

FAX : 032-469-6700

건본주택 : 인천시 남동구 논현동 649-1

## 4 e편한세상 서창 특장점

### 사업개요

※ 본 설계개요는 변경될 수 있으니  
정확한 사항은 건본주택 오픈 시  
확인바랍니다

- 위치
  - 인천시 남동구 서창동, 운연동, 논현동 일원
  - 서창2지구 10블럭
- 대지면적
  - 49,260.0㎡(14,901.15평)
- 건축면적
  - 7,441.19㎡(2,250.95평)
- 연면적
  - 122,734.60㎡(37,127.2평)
- 건폐율
  - 15.11% (→ 법정 30%)
- 용적율
  - 186.80% (→ 법정 195%)
- 녹지면적
  - 46.4%( 22,859.37㎡/6,914.9평)
- 건립규모
  - 25F, 8동, 835세대
- 입주예정
  - 2017.07 예정



※ 본 이미지는 이해를 돕기위한 용도일뿐 착공이 아니므로 직  
접 보시기 바라며, 정확한 사항은 건본주택 오픈 시 확인바랍니다

## 인천의 대표 친환경 도시 서창지구 서창지구의 중심 e편한세상 서창

### 대규모 택지개발지구

위 치	인천광역시 남동구 서창동 일원
면 적	2,099,616.2㎡ (약 63만평)
세 대	14,615세대

### 자연을 품은 친환경 도시

소래습지생태공원(156만㎡), 인천대공원,  
장아산근린공원(34만㎡), 장수천

### 편리한 교통망

제2경인고속도로, 영동고속도로, 비류대로 등  
서울과 경기 주변 지역으로 편리한 진출입



※ 본 정보상의 사진 및 일러스트그림은 CG는 소위지역 이미지를 돕기 위해 제작된 것으로, 실제와 다소 차이가 있을 수 있습니다.

# 기관추천 안내문 IV

문의 : 032-468-8288

FAX : 032-469-6700

건본주택 : 인천시 남동구 논현동 649-1

## 4 e편한세상 서창 특징점



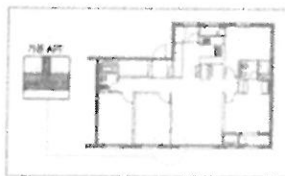
### e편한세상 서창 프리미엄

- 서창지구의 중심
- 사통팔달 교통망
- 지구내 초,중,고 계획
- 생태습지 등 친환경 주거환경
- 10만평 규모 대형근린공원
- 다양한 수변공원
- 편리한 생활환경-상업지 인접
- 남측 조망권 확보
- 서창지구 유일의 브랜드 단지



#### 지상에 차가 없는 공원 같은 아파트

면적내 100% 지하주차장, 5,000㎡ 중앙공원 및 단지화 집한 대형공원 3만㎡의 광대한 근린공원 및 8,700㎡의 수변공원으로 주거여건이 쾌적한 아파트입니다.



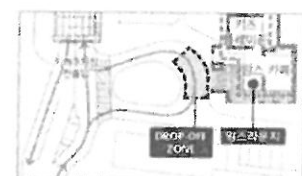
#### 혁신적인 단열설계 기술

오서리 부분까지 끊임 없는 단열라인과 다채로운 열교 설계가 적용되어 겨울 발열을 획기적으로 높였습니다.



#### 획기적인 음간소음 저감설계

30mm 이하 차음재 적용, 특히 거실과 주방공간은 바닥차음재를 60mm로 적용해 음간소음 및 난방에너지 효율을 높였습니다.



#### 자녀 안전을 위한 드롭 오프 존

어린이의 안전한 승하차를 위한 통학차량 전용 정류장 드롭 오프 존을 설계했습니다. (임스쿨링지와 연계)

### 현장 및 모델하우스 찾아 오시는 길



e편한세상 서창		총 835세대
주택형별	세대수	비고
84A	649	
84B	91	신용연식 기준
84C	95	

문의전화 : 032) 468-8288

분양물품도 : 공동주택 및 부대복리시설  
 지번 : [현 직] 인천광역시 남동구 서창동 서창2지구 10블록  
 [송보리] 서창동 104-24번지 산한프라자 3층  
 시행 : 한국토지주택공사 시공 : 대림산업(주)

※ 본 홍보물 상의 내용은 소비자 이해를 돕기 위해 제작된 것으로 실재와 차이가 있을 수 있습니다.  
 ※ 각자 통에 따른 소비자 피해에 대해서는 기획재정부에서 고시한 [소비자기체보호규정]이 적용됩니다.

www.daelim-apt.co.kr

※ 본 홍보물의 일러스트(그림)는 소비자의 이해를 돕기 위해 제작된 것으로 실재와 다소 차이가 있을 수 있습니다.