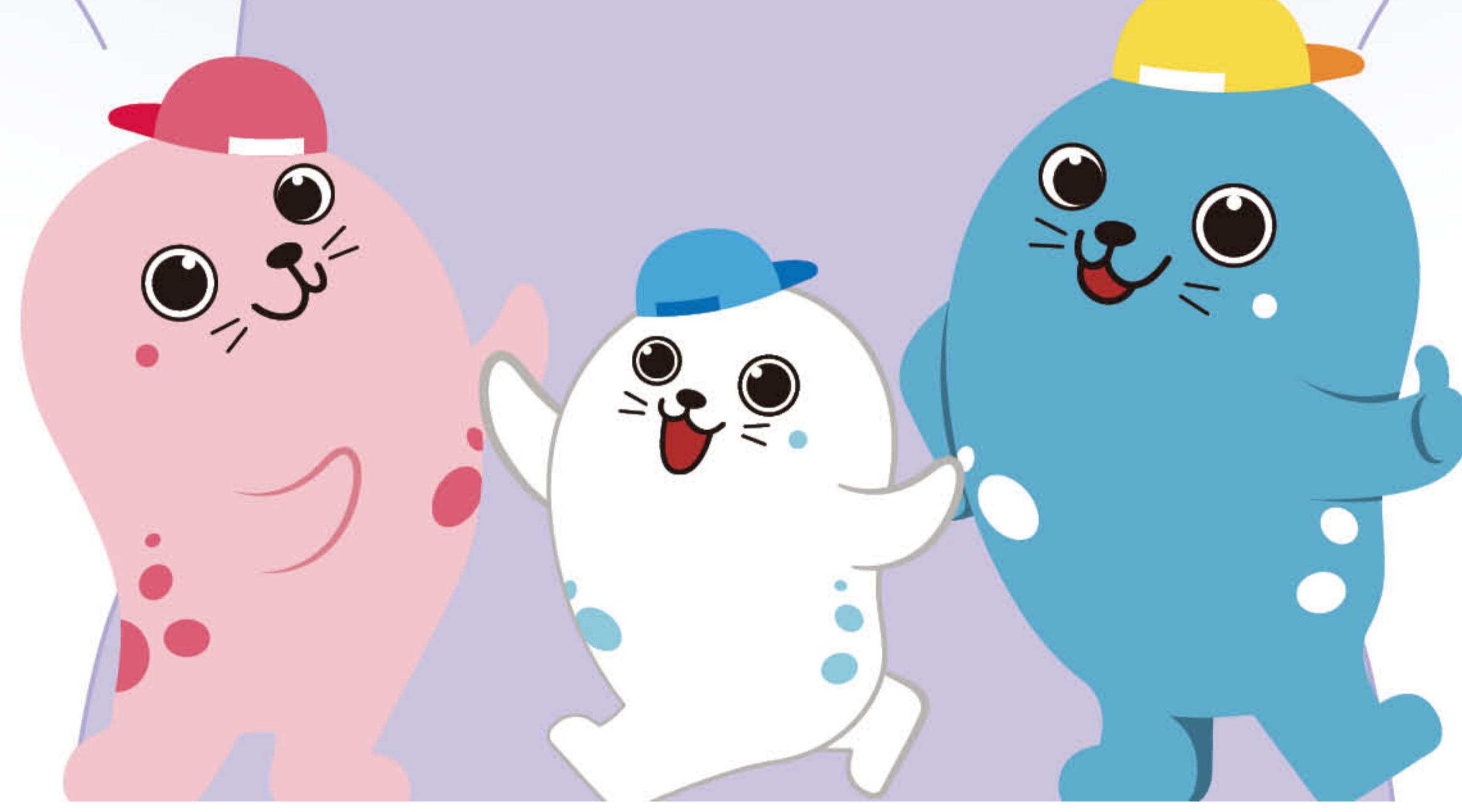


2026

인천 시민이라면 누구나 자동 가입

인천시민안전보험



인cheon시민안전보험이란?

인천시가 직접 보험사와 계약하고 비용을 부담해 보장항목에 해당하는 **각종 재난·사고로 사망** 또는 **후유장해를 입은 시민에게 보험사를 통해 보험금을 지급하는 제도**

보험개요

- **보장대상** : 인천시에 주민등록을 둔 모든 시민
(등록 외국인, 국내거소신고 외국국적 동포 포함)
- **보험기간** : 2026. 1. 1. ~ 2026. 12. 31. (매년 갱신)
- **보험료** : 인천시에서 일괄 납부
- **가입절차** : 인천시민이면 별도의 가입절차 없이 자동가입

보장항목 (타 보험과 관계없이 중복 보상)



자연재해 상해 사망 및 후유장해

자연재해로 인해 사망한 경우 2,000만원
후유장해가 발생한 경우 2,000만원 한도



전세버스 이용중 상해 사망 및 후유장해

전세버스 이용중 사고로 사망한 경우 1,000만원
후유장해가 발생한 경우 1,500만원 한도



폭발, 화재, 붕괴 상해 사망 및 후유장해

폭발, 화재, 붕괴, 산사태 사고로 상해 사망한 경우 2,000만원
후유장해가 발생한 경우 2,000만원 한도



개물림사고 응급실 내원치료비

개물림 사고로 응급실에 내원하여 진료를 받은 경우 20만원



대중교통 이용중 상해 사망 및 후유장해

대중교통 이용중 사고로 상해 사망한 경우 2,000만원(전세버스제외)
후유장해가 발생한 경우 2,000만원 한도 (전세버스제외)



사회재난 상해 사망 및 후유장해

사회재난으로 인하여 상해 사망한 경우 2,000만원(감염병 제외)
후유장해가 발생한 경우 2,000만원 한도(감염병 제외)



강도 상해 사망 및 후유장해

강도에 의한 사고로 사망한 경우 1,000만원
후유장해가 발생한 경우 1,500만원 한도



개인형 이동장치 상해 사망 및 후유장해 신규

개인형 이동장치(공유형 모빌리티 포함) 사고로 사망한 경우 1,000만원
후유장해가 발생한 경우 1,000만원 한도



스쿨존 교통사고 부상치료비

어린이보호구역 내에서 교통사고로 부상등급을 받은 경우
(1~5급) 1,500만원 한도 (만12세 이하 대상)

※ 사망보험은 15세 이상(상법 제732조)
스쿨존 교통사고 부상치료비는 만 12세 이하 대상

보험금 청구 * 보험청구권 소멸시효는 3년

- **청구권자** : 피공제자(피해자) 직접청구 원칙(단, 미성년자는 법정대리인, 사망은 법정상속인)
- **문의처** : 한국지방재정공제회 콜센터(☎1577-5939) 또는 120 미추홀콜센터(☎032-120)
- **청구서식** : 공제금 청구서, 개인정보처리 동의서, 기타 구비서류 등
- 한국지방재정공제회(www.lofa.or.kr) → 정보마당 → 규정 및 서식 → 사업별 공제서식 → 시민안전공제