



지원절차는 어떻게 되나요?

신청 및 추천

시·군·구를 통해 추천

대상가구 방문조사

시행기관, 시공업체의 현장 방문조사

지원내역 협의

진단 또는 조사에 근거하여 가구의 상황에 적합한 지원내역을 협의

서류 제출

지원신청서, 주택소유주 동의서(필수)

지원가구 승인 및 확정

지원 우선순위에 따라 지원 확정

시공 및 물품지원

시공 및 물품설치 상황을 확인하고 확인서 제출

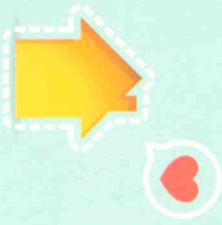
지원결과 확인

재단, 관리원의 현장점검 대상자 만족도 조사 등이 있을 수 있음

하자 발생시 A/S 요청

하자보증이행기간 : 공사 완료일로부터 1년(보일리는 3년)

따뜻한 에너지로
의미를 나누는 나라,
행복을 나누는 나라.
에너지는 사랑입니다!



사업관련 연락하실 곳

시행기관 |
시공업체 |

본 자료의 내용은 2016년 기준으로 작성되었으며 연도별 사업계획에 따라 지원대상 및 지원내용이 변경될 수 있습니다.

2016년

에너지효율개선사업

산업통상자원부와
한국에너지재단이 함께 합니다

