

지원 절차

1

신청

2

돌봄 필요도 조사

3

개인별 지원계획 수립

4

서비스 연계

5

모니터링

※ 가족, 이용기관 등 대리 신청 가능



상담 · 신청 접수

해당지역 관할



행정복지센터



국민건강보험공단 지사



통합돌봄 제도에 대해
더 자세히 알고싶다면?



통합돌봄 전용 누리집
(mohw.go.kr/integratedcare)

※ 각 시군구의 준비 상황과 서비스 자원에 따라
제공 가능한 서비스 및 대상자는 일부 다를 수 있습니다.



보건복지부

h·well
국민건강보험



사는 곳에서
필요한 서비스를
한 번에 누리는

통합돌봄



보건복지부

h·well
국민건강보험





통합돌봄

돌봄이 필요한 사람이

내 집에서 건강하게 살아가도록

보건의료·장기요양·일상생활·주거 등

돌봄 지원을 통합 제공합니다.



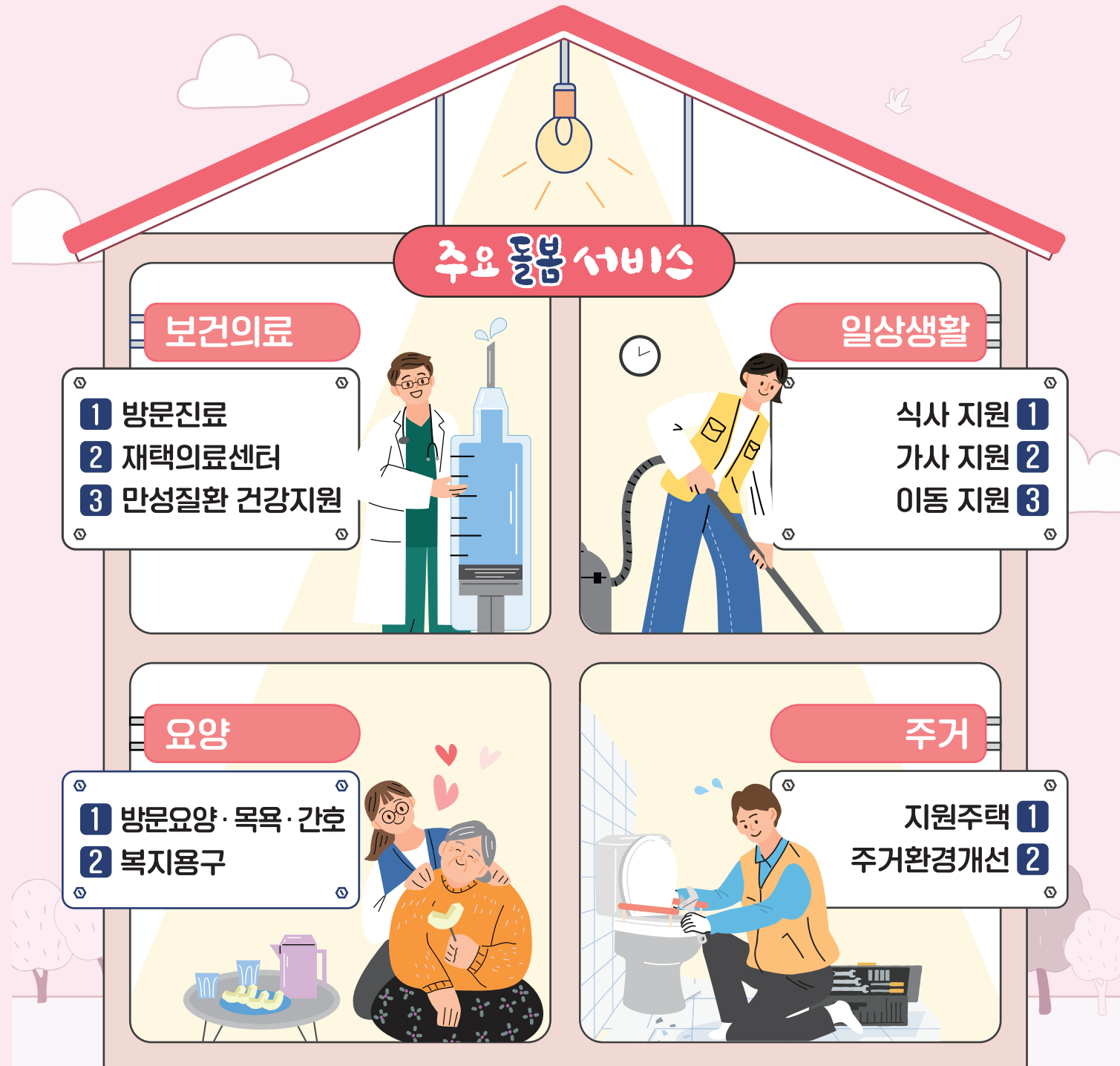
대상자

노쇠, 장애, 질병, 사고 등으로 인해

일상생활 유지에 어려움이 있어

복합적인 지원을 필요로 하는

노인, 장애인 등



※ 각 시군구의 준비 상황과 서비스 자원에 따라 제공 가능한 서비스 및 대상자는 일부 다를 수 있습니다.

지원 절차

1
신청

2
돌봄 필요도 조사

3
개인별 지원계획 수립

4
서비스 연계

5
모니터링

※ 가족, 이용기관 등 대리 신청 가능



상담·신청 접수

해당지역 관할

- ☎ 행정복지센터
- ☎ 국민건강보험공단 지사

통합돌봄 제도에 대해
더 자세히 알고싶다면?



통합돌봄 전용 누리집
(mohw.go.kr/integratedcare)

※ 각 시군구의 준비 상황과 서비스 자원에 따라
제공 가능한 서비스 및 대상자는 일부 다를 수 있습니다.

사는 곳에서 필요한 서비스를 한 번에 누리는 통합돌봄



보건복지부

h·well
국민건강보험



보건복지부

h·well
국민건강보험



통합돌봄

돌봄이 필요한 사람이

내 집에서 건강하게 살아가도록

보건의료·장기요양·일상생활·주거 등
돌봄 지원을 통합 제공합니다.

대상자

노쇠, 장애, 질병, 사고 등으로 인해

일상생활 유지에 어려움이 있어

복합적인 지원을 필요로 하는

노인, 장애인 등



※ 각 시군구의 준비 상황과 서비스 자원에 따라 제공 가능한 서비스 및 대상자는 일부 다를 수 있습니다.