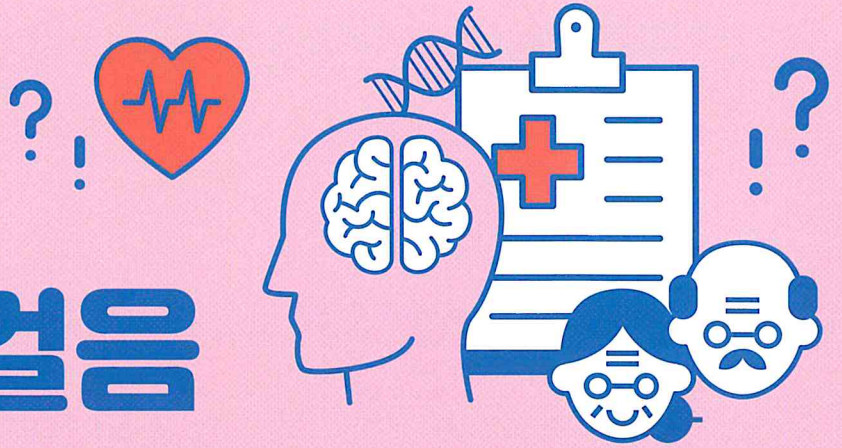


치매 예방의 첫걸음



서구치매안심센터에서 검사 받으세요!

대 상

기억력검사가 필요한 주민 누구나

QR 스캔하세요

예약방법

전화예약 032-718-0662~0669

서구청(소통1번가)홈페이지 예약



서구청 「소통1번가」
치매플랫폼 바로가기

준비사항

신분증

장 소

인천서구치매안심센터, 검단분소 (뒷면 약도 참조)

검사단계안내

1단계



기억력
(인지 선별)
검사

2단계



치매진단검사
및
의사 진료

3단계



치매원인
감별검사
(협약병원)

4단계



치매환자지원
및
추후관리

- 1, 2단계 검사는 치매안심센터에서 **비용 없이** 진행
- 3단계 검사는 협약병원으로 의뢰되며 **서구 주민 검사 비용 지원(의료비 중복지원 대상자 제외)**

*타지역 주민 : 치매검사비 지원여부 심의 확인 필요



치매안심센터
인천광역시 서구보건소



032-718-0630

치매안심센터 찾아오시는 길

📍 서구치매안심센터 ☎ 032-718-0630

인천 서구 봉오재 3로 94번길 11, MK 타워 5층



서구치매안심센터 가정권역

🚌 버 스 1, 2-1, 3-2, 12, 13, 42, 44, 47, 71, 80, 103, 202, 584번

🚇 지하철 인천지하철 2호선 가정역(루원시티)4번출구(도보 10분)

서구치매안심센터 (서구 봉오재 3로 94번길 11, MK타워 5층)

📍 검단권역 ☎ 032-718-0587, 0588

인천 서구 완정로214, 검단건강생활지원센터 3층



서구치매안심센터 검단분소

🚌 버 스 1, 90, 90-1, 700-1, 800, 1100, 9802번

🚇 지하철 인천지하철 2호선 검단사거리역 1번출구

검단건강생활지원센터3층 (인천 서구 완정로214)



치매안심센터
인천광역시 서구보건소