

# 2021년 서구 사회적경제마을지원센터 입주기업 모집 공고

인천광역시 서구 사회적경제마을지원센터 입주사무실에 입주할 대상자를 다음과 같이 공모합니다.

2021. 8. 13.

서 구 사 회 적 경 제 마 을 지 원 센 터 장

## I 공모개요

### 1. 추진목적

- 성장 가능성이 있는 사회적경제조직을 선발하여 공간과 컨설팅 등의 지원으로 스케일업 할 수 있는 기반을 조성
- 역량이 뛰어나지만, 공간마련에 어려움을 겪는 기업에 공간을 지원하여 사회적경제조직으로 진입할 수 있는 환경 제공
- (예비)사회적경제조직이 모여 서로 활발하게 정보를 공유하고 협업하여 시너지 효과를 창출

## 2. 시설현황

- 시설명 : 서구사회적경제마을지원센터
- 소재지 : 인천광역시 서구 염곡로464번길 15, 8층 (가정동)
- 시설규모 : 전용면적 984.54㎡
- 평면도



### ○ 개별공간

공간	면적	수용인원(명)	공간이용 용도
입주사무실 3	19.31㎡	4	(예비)사회적경제조직 및 전환 준비 법인 입주
입주사무실 7	19.50㎡	4	(예비)사회적경제조직 및 전환 준비 법인 입주

### ○ 공용공간 : 교육장, 회의실, 소통공간, 탕비실

○ 공간사진

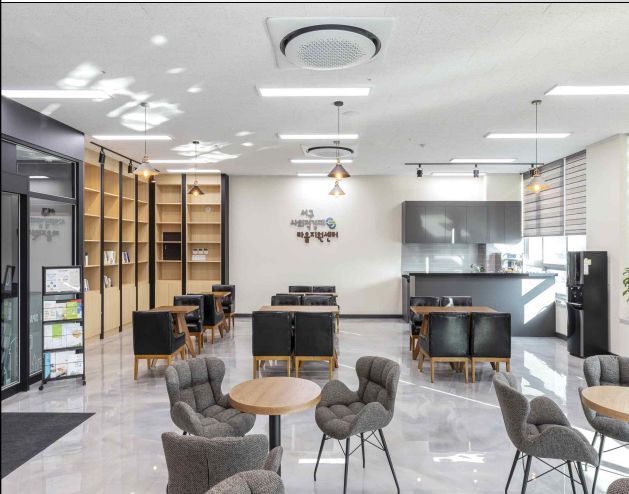
입주사무실



미디어실



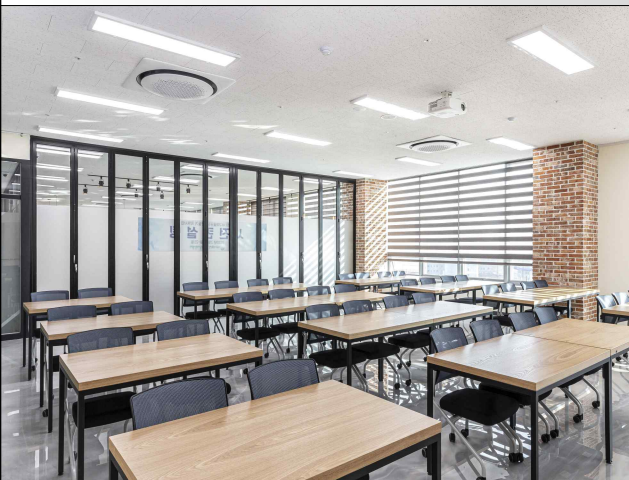
소통공간



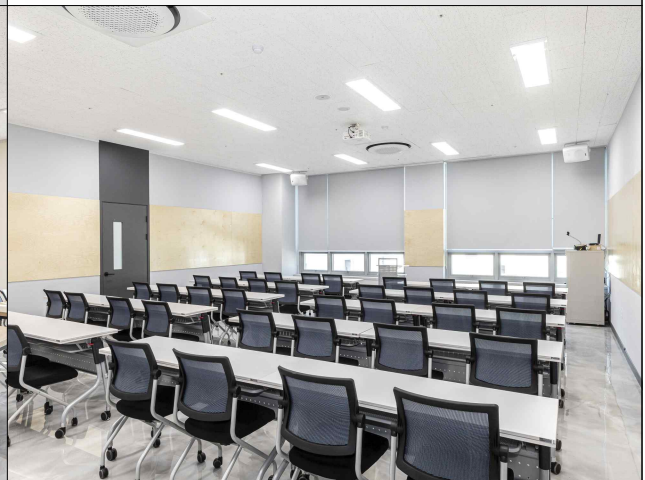
회의실



교육장 1



교육장 2



### 3. 모집대상

구분	내용
<b>[입주사무실 3,7] (예비) 사회적경제조직 2개</b>	- 사회적경제조직 전환을 준비 중인 법인이나 단체 * 입주 후 3개월 이내 주사업장 소재지를 센터로 이전 * 1년 이내 사회적경제조직으로 전환 (전환일부터 사용료 감경)
	- (예비)사회적기업 : 공고일 기준 인증·지정 3년 이내 - (예비)마을기업 : 공고일 기준 지정 3년 이내 - (사회적)협동조합 : 공고일 기준 설립 3년 이내 * 입주 후 3개월 이내 주사업장 소재지를 센터로 이전

### 4. 지원내용

지원	내용
공간지원	사무공간(책상, 의자, 사물함) 및 공용공간(회의실, 교육장 등)
네트워킹	입주기업 간의 정기적 모임으로 네트워크 형성
정보제공	센터 및 다른 기관의 지원사업 정보제공

※ 입주기업 지원내용은 자격요건 충족 시 가능하며 자체 사정에 따라 축소되거나 변경될 수 있음

### 5. 입주기간

구분	연장가능 여부	기간
입주사무실	심사를 통해 한번 연장 가능	입주시점부터 1년 (최대 2년)

## 6. 입주비용

### ○ 사 용 료

구분	전용면적	공용면적	합계면적	연간사용료(원)	
				일반	사회적경제/청년
입주사무실 3	19.31㎡	16.28㎡	35.59㎡	2,361,960	472,380
입주사무실 7	19.50㎡	16.44㎡	35.94㎡	2,386,670	477,320

\* 상기 사용료는 2021.1.1.~12.31. 기준으로 산정되었으며, 입주일 기준 재산가액 평가에 따라 달라질 수 있음

\* 입주일로부터 일할계산하여 부과예정이며, 사용개시일 전 일괄납부 원칙  
(100만원 초과인 경우 규정에 따라 분할납부 가능)

\* 「인천광역시 서구 공유재산 관리 조례」 제29조에 따라 일반 대부료 요율 50/1000 적용,  
다음 요건에 해당하는 기업에 한해 감면대상 대부료 요율 10/1000 적용

- 구청장이 수립한 일자리정책에 따라 창업가가 사용하도록 하는 경우(청년창업)
- 「인천광역시 서구 사회적경제 육성 및 지원에 관한 조례」 제2조에 따른 사회적기업 · 예비사회적기업 · 마을기업이 사용하는 경우
- 「협동조합 기본법」 제2조제3호에 따른 사회적협동조합이 사용하도록 하는 경우 등
  - ☞ 일반협동조합 등 감면대상이 아닌 기업의 경우, 입주 후 사회적기업으로 전환일부터 사용료 감면 재부과

○ 관 리 비 : 무료

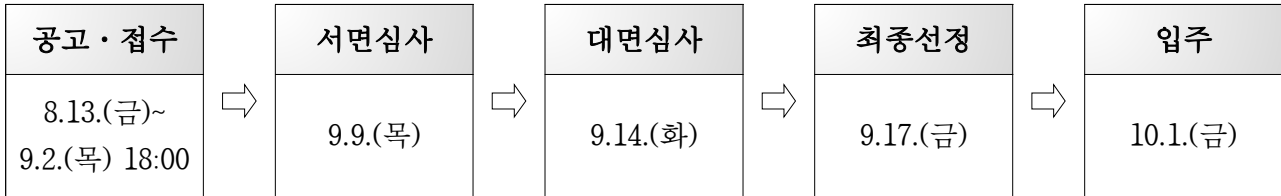
○ 전 기 료 : 매월 임대 면적 비율로 산출

○ 기 타 : 주차료(입주기업 관련된 방문객 포함), 유선전화 설치,  
인터넷 이용 등 기타 부대비용은 입주기업이 부담

## II

## 공모일정

### 1. 모집절차



2. 접수기간 : 2021. 8. 13.(금) ~ 2021. 9. 2.(목) 18:00까지 / 21일간

### 3. 접수방법

○ 이메일 접수 : [seo.sagyeong@gmail.com](mailto:seo.sagyeong@gmail.com)

※이메일제목 : [입주사무실]입주기업신청\_대표자이름

### 4. 제출서류

- 입주신청서 [서식 1]
- 사업계획서 [서식 2]
- 개인정보 수집·이용 동의서 [서식 3]
- 기업 및 단체 증빙서류 (해당 기업에 한함)
  - 사업자등록증 및 고유번호증
  - 법인등기사항전부증명서, 정관
  - (예비)사회적기업 · (예비)마을기업 · (사회적)협동조합 지정서

### 5. 심사기준

- 사회적가치 실현 - 사회문제 해결 및 사회적 가치 실현성
- 기억사회 연계성 - 지역사회기여 및 확산 가능성
- 기억사회 연계성 - 주체 간 협업 경험 및 융화 가능성
- 성장 가능성 - 기업의 지속성장 가능성



## 6. 선정절차

### ○ 1차 서류심사 : 2021. 9. 9.(목)

- 입주신청서 및 사업계획서 서면심사
- 서구사회적경제마을지원센터 홈페이지에 게재 및 개별통보

### ○ 2차 면접심사 : 2021. 9. 14.(화)

- 심사위원회를 통한 대면심사
- 신청자 사업 계획 PT 발표(5분) 후 질의응답
- 서구사회적경제마을지원센터 홈페이지에 게재 및 개별통보

### ○ 최종선정자 발표 : 2021. 9. 17.(금)

- 심사위원회 심사 후에 고득점자순으로 선정
- 서구사회적경제마을지원센터 홈페이지에 게재 및 개별통보

### ○ 협약서 작성 : 2021. 9. 27.(월)

### ○ 입주완료 : 2021. 10. 1.(금)

## III 기타사항

### 1. 유의사항

- 제출된 서류는 일체 반환하지 않으며, 일부 서류 미제출 및 제출된 서류의 내용이 사실과 다를 경우 선정 취소 등 불이익을 받을 수 있음
- 신청서에 이메일 주소와 휴대전화번호를 반드시 기재해야 함  
(신청서 상의 기재착오 및 누락, 연락불능으로 인한 불이익 및 그에 따른 책임은 신청자에 있음)
- 기타 제반 규정을 위반할 시에는 지원사업이 중단될 수 있음
- 상기 공고사항은 사정에 따라 변경될 수 있음

### 2. 입주기업 준수사항

- 입주기업은 매년 공간운영성과 및 입주기간 지속여부에 대한 평가를 받아야 함

○ 입주기업은 센터 이용규정을 준수하여야 함

### 3. 입주기업 계약해지 및 퇴실

○ 입주기간 중 아래의 경우 계약해지 후 퇴실할 수 있음

- 공간 활용도 미흡
- 공간지원 입주 약정사항 미준수, 사용료 및 공공요금 미납
- 기타 센터 이용규정 미준수, 연간 성과평가 불참 등

### 4. 문의사항 : 서구사회적경제마을지원센터 ☎ 032-568-5995

월요일 ~ 금요일 (9:00 ~ 18:00)