

## 주민자치위원회와 주민자치회 차이

구 분	주민자치위원회	주민자치회
설치근거	「인천광역시 서구 주민자치센터 설치 및 운영에 관한 조례」 「동법 시행규칙」	「인천광역시 서구 주민자치회 시범 실시 및 설치 운영에 관한 조례」
구성인원	25명 이내	50명 이내
위 축	동장	구청장
방 법	추천 및 면접	주민자치교육(6시간) 사전이수 및 공개추첨
임 기	2년, 연임 제한 없음	2년, 연임 제한
권 한	주민자치센터 운영	자치계획 수립 및 실행 주민참여예산 등 지역위원회 기능 행정사무 위수탁
주민총회	없음	연 1회 이상 개최
일반주민 참여	없음	분과위원 참여 가능
회의 참석수당	월 5만원	월 5만원

## 주민자치 기본교육 일정(시간 : 14:00~17:00)

구 분	1차(3시간) 주민자치 이해 강의	2차(3시간) 참여형 워크숍	비 고
청라권역	3.23(청라2동) 강사 : 조재학	4.6(청라3동) 강사 : 박혜연	
석남권역	4.15(석남1동) 강사 : 김일식	4.20(석남2동) 강사 : 박혜연	
가정·가좌권역	4.8(가좌1동) 강사 : 김일식	4.19(가정3동) 강사 : 이금남	
검단권역	4.16(마전동) 강사 : 이정미	4.22(당하동) 강사 : 박혜연	
	4.2(오류왕길동) 강사 : 조재학	4.12(오류왕길동) 강사 : 이금남	

※ 코로나19 상황 및 수강 인원 10인 미만 시 취소될 수 있으니, 서구청 공동체협치과(560-4788) 또는 해당동으로 문의하여 주시기 바랍니다.



[문의처]  
서구청 공동체협치과 032-560-4788  
각 동 행정복지센터

검암경서동	560-3016	연희동	560-2714
청라1동	560-3443	청라2동	560-3283
청라3동	560-0843	가정1동	560-3057
가정2동	560-3065	가정3동	560-3081
신현원창동	560-3113	석남1동	560-3125
석남2동	560-3146	석남3동	560-3164
가좌1동	560-3183	가좌2동	560-3302
가좌3동	560-3325	가좌4동	560-3393
검단동	560-3256	불로대곡동	560-3476
원당동	560-3483	당하동	560-3362
오류왕길동	560-3373	마전동	560-0892



클린 서구, 행복한 서구, 함께하는 서구!

우리 마을이  
참 좋아졌어요!

주민이 주인이 되는 누구나 자치 실현

# 주민자치회

누구나 마을에 필요한 일을  
스스로 찾고 직접 해결해 나가며  
마을의 주인이 됩니다.

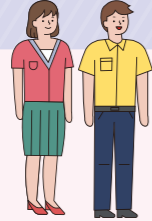


주민자치회 전환  
사전 주민설명회

**서구 TV (유튜브) 영상 시청**  
or  
동 행정복지센터 설명회 참석



주민자치회가 뭐까?  
궁금해~



주민자치 위원이 되려면  
6시간의 의무 교육 이수가 필요하대~



동 행정복지센터 신청 기간에 신청서 접수 완료!  
경쟁률이 어마어마해~



공개추첨을 통해 50명의 위원이  
선정되었습니다.



임기 2년 동안  
우리 동네를 위해  
열심히 봉사하겠어!



주민자치회 전환 사전 주민설명회

주민자치 학교

위원 신청

위원 선정

주민참여예산 사업 실행

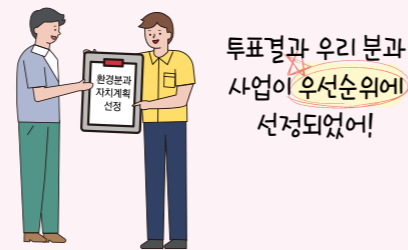
주민투표 / 주민총회

자치계획 수립

분과 구성 / 활동



오늘은 주민총회가 개최되는 날이야~



주민자치회 정기회의를 통해  
우리 분과 사업을 포함한  
자치계획(안) 수립 완료~



나는 우리 마을  
환경문제에 제일  
관심 있어,  
환경분과에  
지원할거야~



## 주민자치회 Q&A

### Q 기존 주민자치 위원회와 차이는 무엇인가요?

A 기존의 주민자치위원회가 주민자치센터 운영 등에 대한 심의 의결 또는 동 행정에 관한 협의 권한만을 가졌던 것과 달리, 주민자치회는 권한과 책임이 보다 강화되어, 마을에 필요한 중요한 일들을 주민들이 스스로 나서서 찾고 제안하고, 예산을 어디에 쓸지 직접 결정하고 집행하는 주민 대표 기구입니다. (자치계획 수립 → 주민총회를 통한 공론화)

### Q 주민자치 위원의 자격 조건은 어떻게 되나요?

A 해당 동에 주민등록이 되어 있는 사람, 해당 동에 사업장 주소를 두고 있는 사업장에 종사하는 사람, 해당 동에 소재한 각급 학교, 법인, 단체의 임직원, 출입국관리 관계 법령에 따라 영주의 체류자격을 갖춘 외국인으로서 해당 동의 외국인 등록 대장에 올라 있는 사람이면 누구나 신청이 가능하며, 주민자치 기본교육 6시간을 이수하여야 합니다.  
단, 서구는 조례에 의거 기존 주민자치 위원회 위원은 6시간 기본교육 이수 후 자동 승계됩니다.

### Q 6시간의 사전 교육을 이수하면 모두 주민자치 위원이 되나요?

A 동별 공개 모집 결과 위 자격 조건을 충족하는 신청 인원이 50명 이상일 경우 공개 추첨을 통해 50명의 위원을 선정합니다.

### Q 공개 추첨에서 떨어지면 기회는 다시 없나요?

A 주민자치회 구성 시 공개 추첨에서 떨어지신 분들은 주민자치회 위원자격만 없을 뿐이며, 분과위원회의 일반 분과원으로 활동 하실 수 있습니다. 또한 공개 추첨으로 떨어진 분들 중 5명 이내에서 추가로 추첨하여 예비후보자로 관리하여, 주민자치회 구성 후 해촉 되시는 분이 발생할 경우 명부 순위 순으로 추가로 위촉 되고, 임기는 기존 위원님들과 같이 하게 됩니다.

### Q 주민자치 위원으로 활동하면 보수는 없나요?

A 주민자치위원은 무보수 명예직을 전제로 하며, 월 1회에 한하여 회의참석수당으로 5만원이 지급됩니다.

### Q 주민자치회에 참여하기 위한 회비가 따로 있나요?

A 주민자치회의 운영을 위하여 동별로 자체 회비 규정을 마련하여 회비를 납부하도록 하기도 하며, 주민자치회는 주민들로 구성되어 스스로 운영되는 조직으로 주민자치회의 구성과 운영에 필요한 사항은 주민자치회의 의결로 정해지는 운영세칙을 통해 결정됩니다.

### Q 주민자치회 위원으로 위촉되면 활동은 언제까지 하나요?

A 위촉 후 임기 2년으로 조례에 따라 연임 가능합니다.

### Q 주민자치회 구성 후 주요 인적 사항을 공개한다고 하는데 개인정보 보호 방안이 있나요?

A 주민자치회 구성 후 1개월 이내에 주민자치회 위원에 대한 주요 인적사항을 공고하도록 하고 있으며, 인적사항 공고 내용에는 성명, 단체명(오동 주민자치회) 직책으로 한정하며, 개인정보인 주소, 연락처 등은 동에서만 관리하며 공개되지 않습니다.