



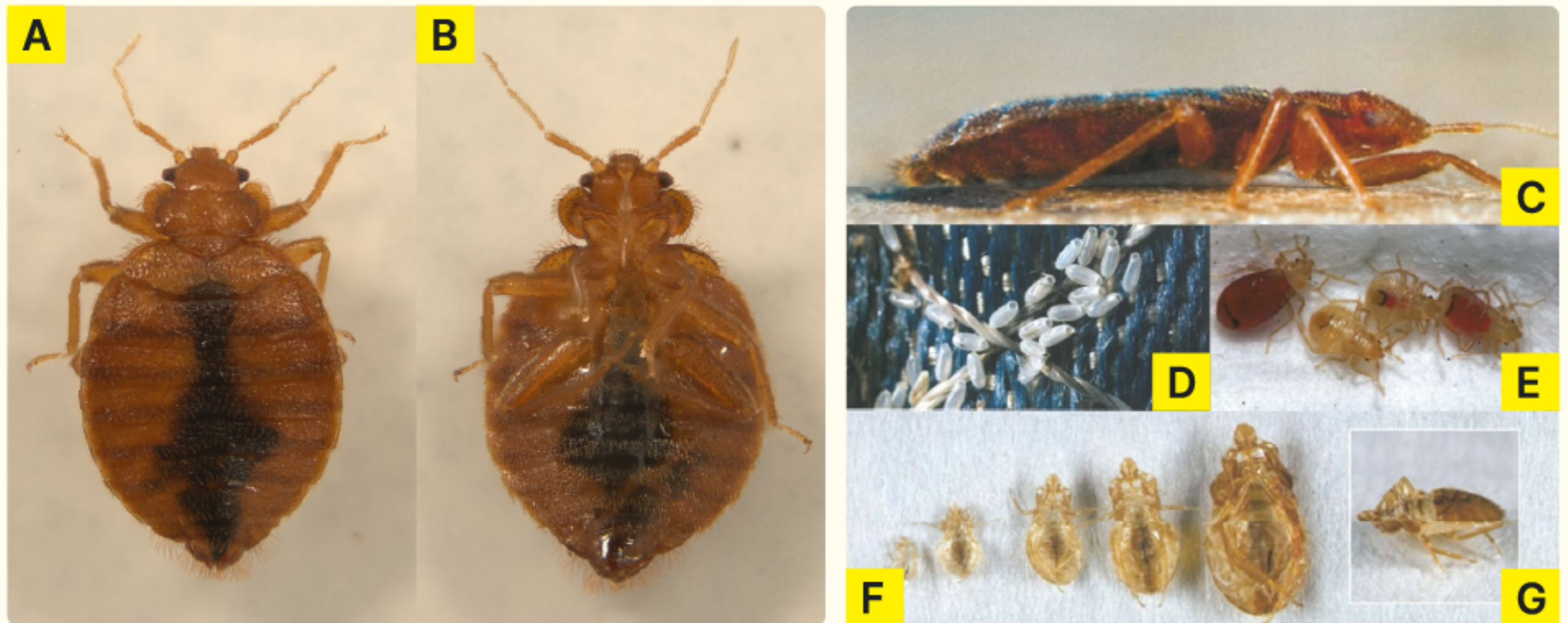
한밤의 불청객 빈대 바로 알고 미리 예방하기



! 빈대란?

노린재목 빈대과의 곤충

- 성충은 약 5~6mm, 상하로 납작하게 눌린 난형이며 진한 갈색을 띠
- 주로 침대 등에 서식하며 야간에 수면 중인 사람을 흡혈



(A)수컷 등면 (B) 수컷 배면 (C)성충 (D)알 (E)1령 약충 (F)단계별 탈피각 (G)발육 단계별 형태

A~B 출처 : 질병관리청(2023)

C~G 출처 : 홍원수(2016)

! 빈대에 물리면...



가려움증을 유발하여
이차적 피부감염이 생기기도 함

*빈대는 감염병을 유발하지 않지만 물리면 가려움증 등
알레르기 증상이 있을 수 있음



드물게 아나필락시스, 고열,
염증반응을 일으킴



주로 야간(특히 새벽)에
흡혈하는 습성으로 수면 방해



빈대에 물렸다면, 우선 물과 비누로 씻고,
증상에 따른 치료법 및 의약품 처방은
의사 또는 약사와 상의

! 빈대 발견 방법

흡혈할 때만 잠시 나타나고 흡혈 후 어두운 곳에 숨음

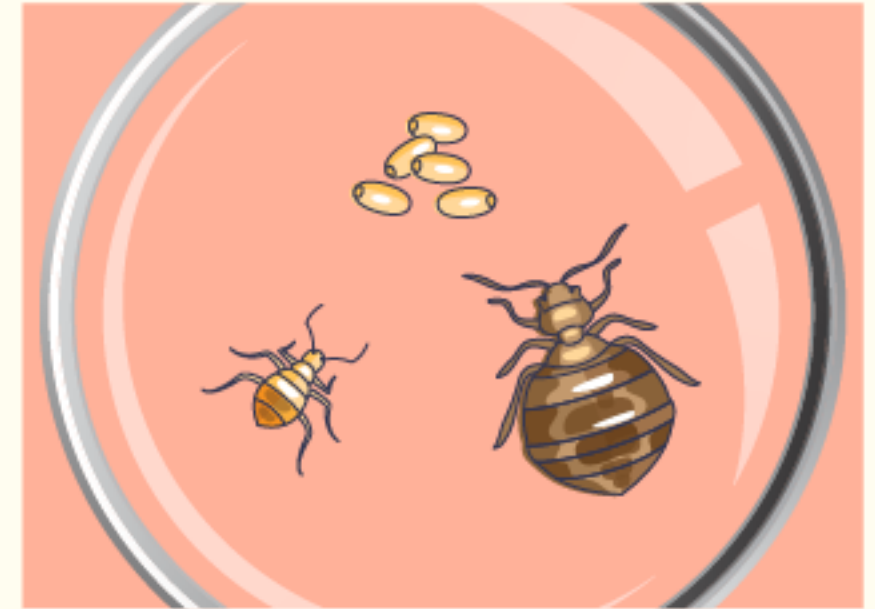
주간 발견 방법



2~3곳을 연달아 물어
일렬이나 원형으로 자국이 생김

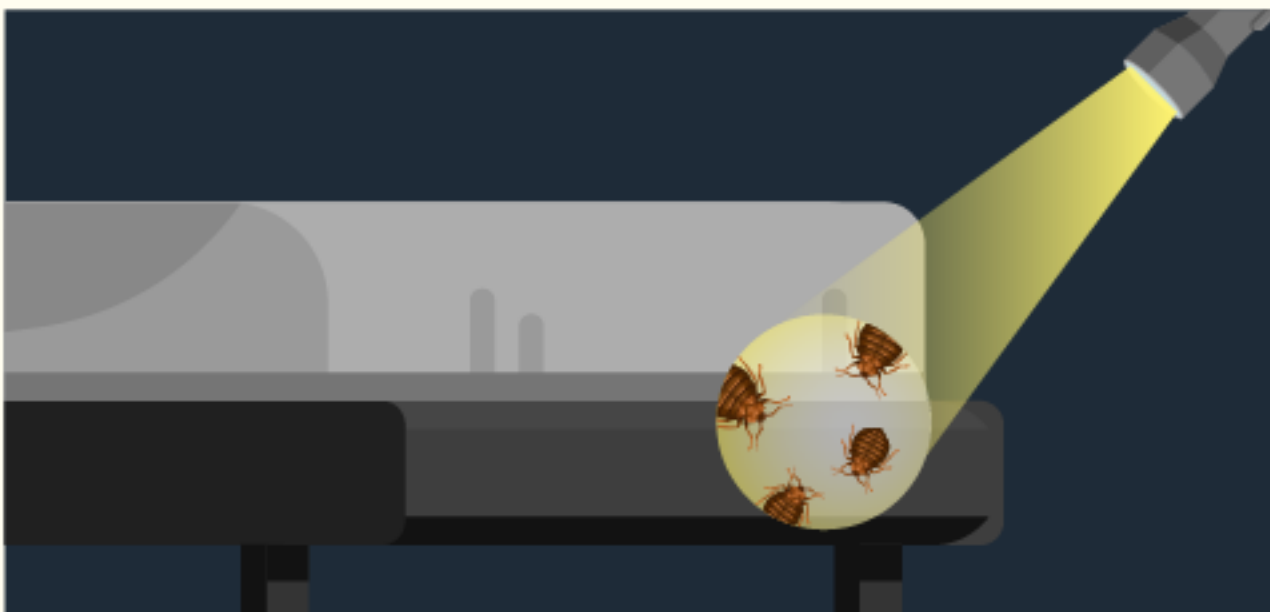


적갈색의 빈대 배설물이나
혈흔, 탈피 허물 등



직접 눈으로 확인하거나 빈대의
부산물이나 배설물과 같은 흔적 확인

야간 발견 방법



캄캄한 방에 조용히 들어가 갑자기 손전등을 비추면
어두운 곳으로 숨기 위해 움직이는 빈대를 찾을 수 있음



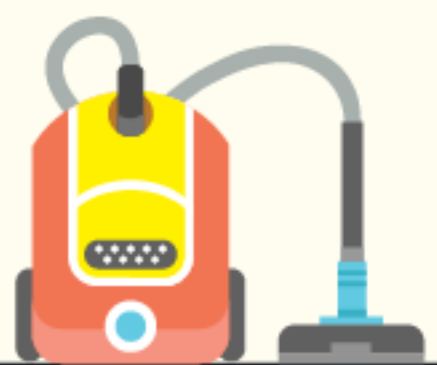
특히 침대 모서리나 매트리스 사이 집중 확인

! 빈대 방제 방법

빈대를 확인 후 실시
다가구, 숙박업소 등 오염장소 주변으로 물리적 방제를 우선 실시하고,
화학적 방제는 보조적으로 수행

물리적 방제 방법


- 


1 스팀 고열을 빈대가 서식하는 가구 틈과 벽 틈에 분사
- 


2 청소기의 흡입력을 이용하여 제거
- 

3 50~60°C 오염 직물은 50~60°C 건조기에 약 30분 이상 처리

화학적 방제 방법

- 

1 살충제 처리 (환경부 승인 제품)
분무 시 보호복과 보호장비 필요 (가정에서는 마스크 등 보호장비 착용 필수)
- 

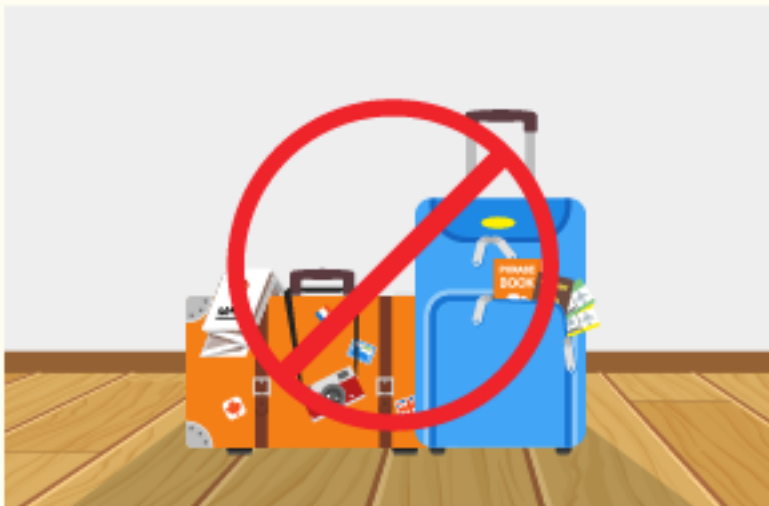
2 가열 연막 또는 훈증(일명 연막탄) 이용 금지, 숨어 있던 빈대가 약제를 피해 다른 곳으로 이동
- 

3 피부에 직접 닿을 수 있는 의류, 매트리스, 베개, 침대 등 살충제 사용 제외

! 빈대를 예방하려면...



숙박업소 방문 즉시,
빈대가 숨어 있는 공간 확인
(침대, 매트리스, 소파 등 틈새, 벽면과 맞닿는 부분)



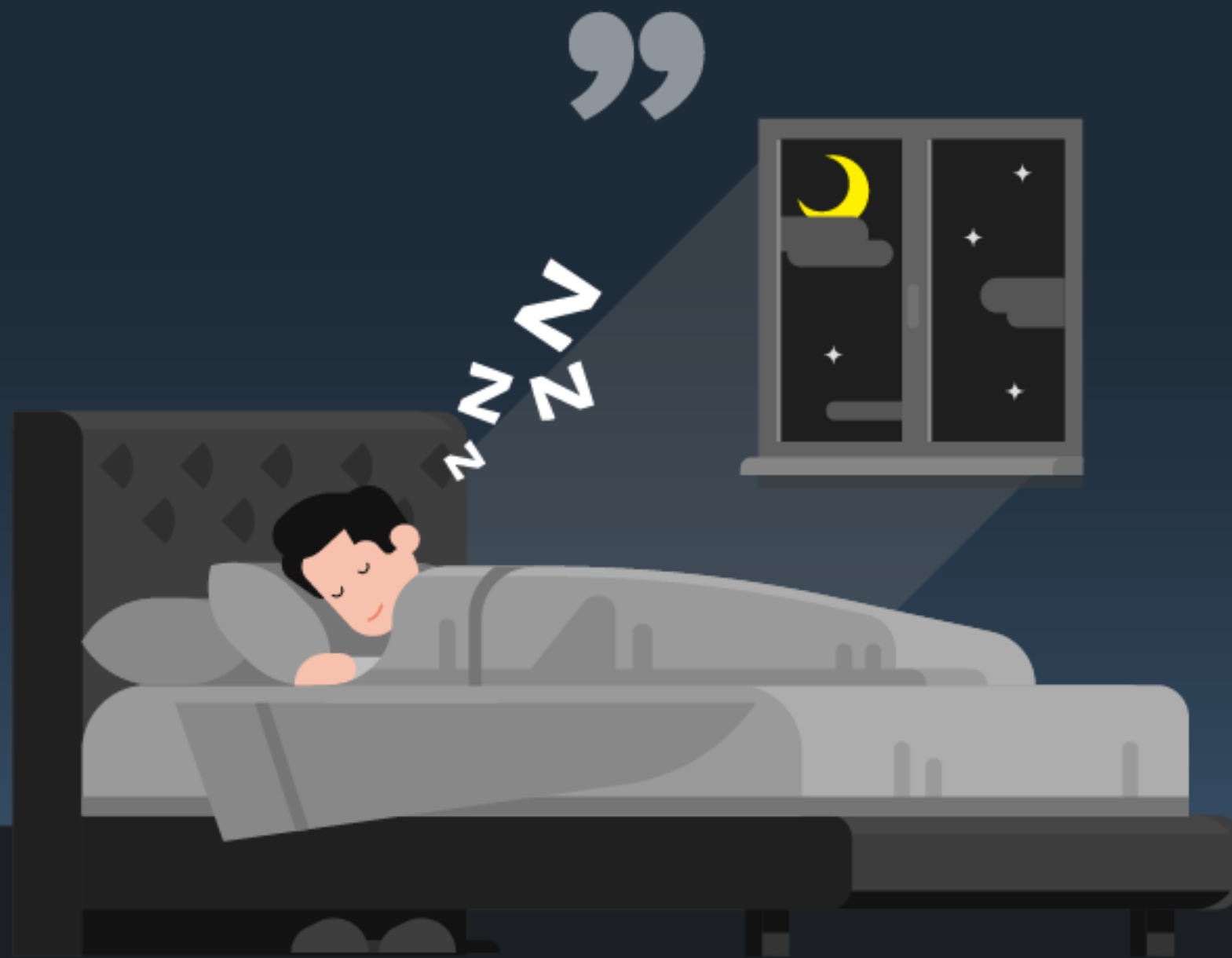
빈대가 보이지 않는 경우에도
방 바닥 또는 침대에 짐 보관 지양



여행 중 빈대에 경험이 있으면,
여행용품에 대한 철저한 소독 필요

- 여행 가방 및 소지품은 비닐백에 밀봉하여 보관, 빈대의 유입 차단
- 객실 내 빈대가 확인된 경우, 관리자를 호출하여 상황을 알린 뒤 새로운 객실 요청
- 여행 복귀 시, 여행 가방은 침실과 격리된 장소에 보관

“
일상 속 빈대 확인 방법과
올바른 방제로
안전한 주거환경을 만들어요!
”



! 빈대 발생 신고 ☎ 110