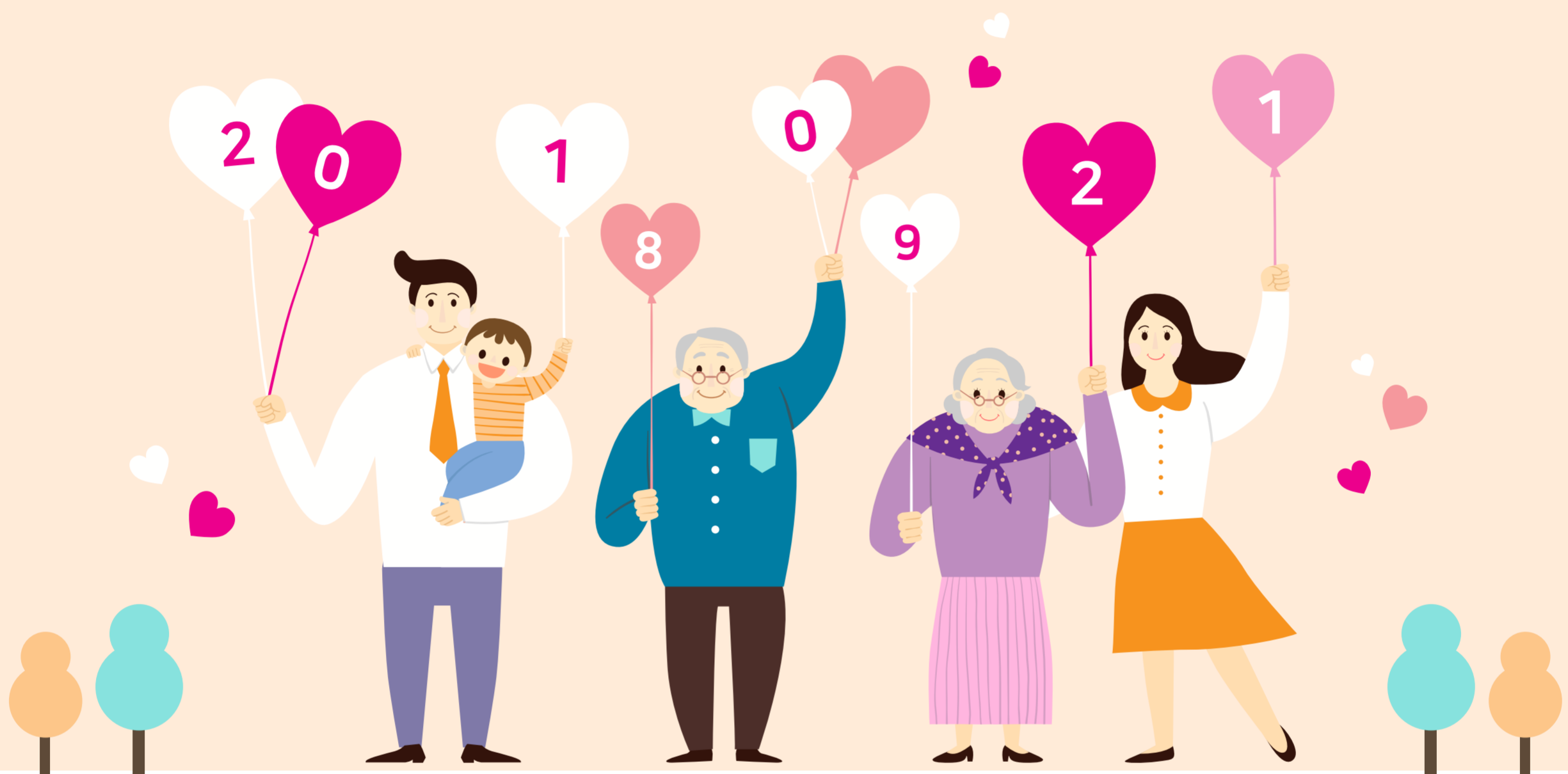


# 2024년

## 치매감별검사비 지원 확대!

치매가족의 경제적 부담을 줄이고 취약계층 치매검사 활성화로  
치매 조기발견 및 지원을 확대하겠습니다!



만 60세 이상, 인천서구 주민이라면 치매감별검사비를 지원받을 수 있습니다!

**문의 : 인천서구치매안심센터**

**☎ 032-718-0630(치매검진팀)**

### 2023년 지원 기준

- 만 60세 이상
- 중위소득기준 120% 이하

### 2024년 지원 기준

- 만 60세 이상
- **소득제한 기준 폐지**

### 지원내용

- 협력병원에서 진행하는 치매감별검사비 지원
- 상한 : 8만원